

VALSTS ZEMES DIENESTS

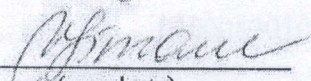
TELPU GRUPAS KADASTRĀLĀS  
UZMĒRĪŠANAS LIETA

Telpu grupas kadastra apzīmējums:.....01000530105001003  
Nosaukums:.....Dzīvoklis  
Adrese:.....Daudzses iela 7 - 4, Rīga  
Kadastrālās uzmērīšanas datums:.....04.04.2001

Reģionālās nodaļas vadītājs (pilnvarotā persona):

*Vadītājs zemes dienestā  
Rīgas reģionālās nodaļas  
Rīgas biroja līderu apkalpošanas  
konsultācijā*

Valda Šimurva  
(vārds, uzvārds)

  
(paraksts)

Datums: \_\_\_\_\_ gada 17. 06. 2014

Izdrukas ID: 390001705759	Izdrukas datums: 02.06.2014	1 no 3
---------------------------	-----------------------------	--------

Skaidrojumi:

Nav – Kadastra informācijas sistēmā dati nav reģistrēti; Neregistrē – atbilstoši normatīvajiem aktiem dati netiek reģistrēti

## Telpu grupas kadastrālās uzmērīšanas lieta

### 1. Kadastra objekta identifikators

1.1. Telpu grupas kadastra apzīmējums:.....01000530105001003  
 1.2. Nekustamā īpašuma kadastra numurs:.....Nav

### 10. Būves pamatdati

10.1. Būves kadastra apzīmējums:.....01000530105001  
 10.1.1. Adrese:.....Daudzeses iela 7, Rīga  
 10.1.2. Nosaukums:.....Dzīvojamā ēka  
 10.1.3. Galvenais lietošanas veids:.....1122 - Triju vai vairāku dzīvokļu mājas  
 10.1.4. Kopējā platība (m<sup>2</sup>):.....198,2  
 10.1.5. Apbūves laukums (m<sup>2</sup>):.....115,6  
 10.1.6. Virszemes stāvu skaits:.....2  
 10.1.7. Pazemes stāvu skaits:.....1  
 10.1.8. Ārsienu materiāls un kods:.....11 - Kokmateriāli  
 10.1.9. Būves telpu grupu skaits:.....6  
 10.1.10. Pirmreizējais ekspluatācijā pieņemšanas gads:.....Nav  
 10.1.11. Fiziskais stāvoklis (%):.....60  
 10.1.12. Kadastrālās uzmērīšanas datums:.....04.04.2001  
 10.1.13. Būve ir pirmsreģistrēta:.....Nē  
 10.1.14. Veicot kadastrālo uzmērīšanu būve apvidū nav konstatēta:.....Nē  
 10.1.15. Būve atrodas vai daļēji atrodas uz zemes vienības ar kadastra apzīmējumu:.....  
 01000530105  
 10.1.16. Funkcionāli saistīto ēku kadastra apzīmējumi:.....Nav

### 11. Būves tips

11.1. Būves kadastra apzīmējums:.....01000530105001

Tipa kods	Tipa nosaukums
11220101	Daudzdzīvokļu mājas ar koka ārsienām

### 12. Būves konstruktīvie elementi

12.1. Būves ar kadastra apzīmējumu 01000530105001 konstruktīvie elementi:

Nosaukums	Materiāls
Pamati	Silikātķieģeļi
Ārsienas un karkasi	Kokmateriāli
Pārsegumi	Kokmateriāli
Jumts (segums)	Metāli

### 13. Būves apjoma rādītāji

13.1. Būves ar kadastra apzīmējumu 01000530105001 apjoma rādītāji:

Apjoma rādītāja veids	Apjoma rādītāja nosaukums	Apjoms un mērvienība	Tipa/ elementa kods	Tipa/ elementa nosaukums
Apbūves laukums	Nav	115,6 apbūves laukuma kv.m.	Nav	Nav
Kopējā platība	Nav	198,2 kv.m.	Nav	Nav
Būvtilpums	Nav	761 kub.m.	Nav	Nav

### 14. Kopējās platības sadalījums pa platību veidiem

14.1. Telpu grupa ar kadastra apzīmējumu.....01000530105001003  
 14.1.1. Kopējā platība (m<sup>2</sup>).....37,2  
 14.1.1.1. Lietderīgā platība (m<sup>2</sup>).....Nav  
 14.1.1.1.1. Dzīvokļu kopējā platība (m<sup>2</sup>).....Nav  
 14.1.1.1.1.1. Dzīvokļu platība (m<sup>2</sup>).....37,2  
 14.1.1.1.1.1.1. Dzīvojamā platība (m<sup>2</sup>).....30  
 14.1.1.1.1.1.2. Dzīvokļu palīgtelpu platība (m<sup>2</sup>).....7,2

Izdrukas ID: 390001705759	Izdrukas datums: 02.06.2014	2 no 3
---------------------------	-----------------------------	--------

Skaidrojumi:

Nav – Kadastra informācijas sistēmā dati nav reģistrēti; Nereģistrē – atbilstoši normatīvajiem aktiem dati netiek reģistrēti

14.1.1.1.2. Dzīvokļu ārtelpu platība (m <sup>2</sup> ).....	0
14.1.1.2. Nedzīvojamo telpu platība (m <sup>2</sup> ).....	0
14.1.1.2.1. Nedzīvojamo iekštelpu platība (m <sup>2</sup> ).....	0
14.1.1.2.2. Nedzīvojamo ārtelpu platība (m <sup>2</sup> ).....	0
14.1.1.2. Koplietošanas palīgtelpu platība (m <sup>2</sup> ).....	0
14.1.1.2.1. Koplietošanas iekštelpu platība (m <sup>2</sup> ).....	0
14.1.1.2.2. Koplietošanas ārtelpu platība (m <sup>2</sup> ).....	0

## 16. Telpu grupas pamatdati

16.1. Telpu grupas kadastra apzīmējums:.....	01000530105001003
16.1.1. Adrese:.....	Daudzseses iela 7 - 4, Rīga
16.1.2. Nosaukums:.....	Dzīvoklis
16.1.3. Lietošanas veida kods un apraksts:.....	1122 - Triju vai vairāku dzīvokļu mājas dzīvojamo telpu grupa
16.1.4. Būves stāvs (stāvi), kurā atrodas telpu grupa:.....	1
16.1.5. Telpu skaits telpu grupā:.....	4
16.1.6. Kopējā platība (m <sup>2</sup> ):.....	37.2
16.1.7. Kadastrālās uzmērīšanas datums:.....	04.04.2001
16.1.8. Telpu grupa ietilpst dzīvokļa īpašumā ar kadastra numuru:.....	Nav
16.1.9. Telpu grupa ietilpst būvē ar kadastra apzīmējumu:.....	01000530105001
16.1.10. Būve atrodas vai daļēji atrodas uz zemes vienības ar kadastra apzīmējumu:.....	01000530105

## 17. Telpu grupas kopējās platības sadalījums pa telpu veidiem un telpu raksturojošie rādītāji

17.1. Telpu grupas kadastra apzīmējums:.....	01000530105001003
----------------------------------------------	-------------------

Numurs	Nosaukums	Veids	Stāvs	Augstums (m)	Mazākais augstums (m)	Lielākais augstums (m)	Platība (m <sup>2</sup> )
1	Gaitenis	2 - Dzīvokļa palīgtelpa	1	2.8			2
2	Dzīvojamā istaba	1 - Dzīvojamā telpa	1	2.8			16.9
3	Dzīvojamā istaba	1 - Dzīvojamā telpa	1	2.8			13.1
4	Virtuve	2 - Dzīvokļa palīgtelpa	1	2.8			5.2

## 18. Labiekārtojumi

18.1. Telpu grupas ar kadastra apzīmējumu.....	01000530105001003 labiekārtojumi
------------------------------------------------	----------------------------------

Reģistrētie labiekārtojumi	Noteikšanas veids (ja ir)	Aploms (ja ir)
Apkure, Vietējā, Krāsns	Dokuments	
Aukstā ūdens apgāde, Centralizētā	Dokuments	
Elektroapgāde, Centralizētā	Dokuments	
Kanalizācija, Centralizētā	Dokuments	
Kurināmais, Cietais	Dokuments	
Vēdināšana, Dabiskā	Dokuments	

18.1.1. Labiekārtojumu datums: .....	02.06.2014
--------------------------------------	------------

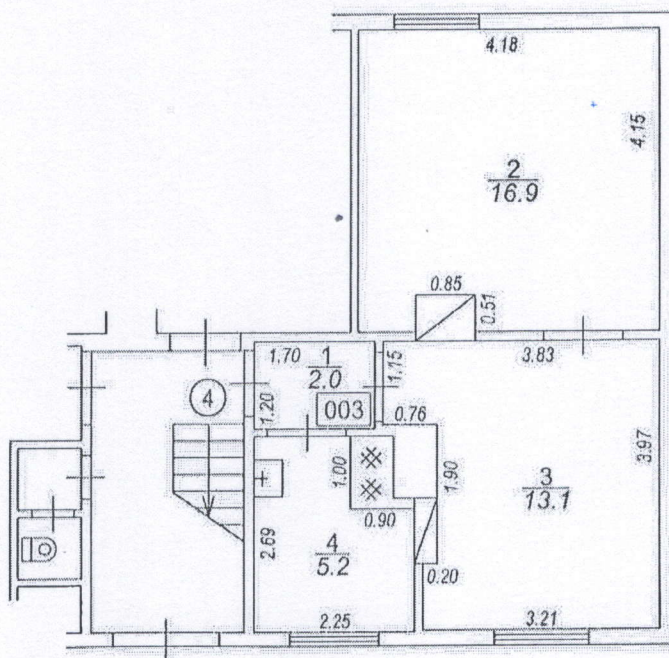
Būves punkta koordinātas  
Latvijas koordinātu sistēmā LKS-92

Punkta nr	x	y
1	308605.69	505667.99



Daudzstāvu māja

Sīvas iela



Izgatavots no VZD arhīva materiāliem bez apsekošanas apvidū

TELPU GRUPAS PLĀNS		
KADASTRA APZĪMĒJUMS	MĒROGS	LPP.
0100 053 0105 001 003	1 : 100	4