

Parakstīja:  
Valsts zemes dienesta  
Rīgas reģionālās pārvaldes  
Klientu apkalpošanas daļas  
klientu apkalpošanas konsultante

Aiva Berķe

VALSTS ZEMES DIENESTS

Elektroniski parakstīts

## TELPU GRUPAS KADASTRĀLĀS UZMĒRĪŠANAS LIETA

Telpu grupas kadastra apzīmējums:.....01000730110001025  
Nosaukums:.....Dzīvoklis  
Adrese:.....Bauskas iela 149 - 3B, Rīga  
Kadastrālās uzmērīšanas datums:.....06.08.2024

Novērtējamā objekta nosaukums	Kadastrālās uzmērīšanas datums
01000730110001025	06.08.2024

RĪGAS VALSTSPILSĒTAS  
PĀŠVALDĪBAS ĪRĒVOJANO MĀJU  
PRIVATIZĀCIJAS KOMISĪJA  
20. 08. 2024  
DMPK-  
Nr. 2A-1555-2d

## Telpu grupas kadastrālās uzmērīšanas lieta

### 1. Kadastra objekta identifikators

1.1. Telpu grupas kadastra apzīmējums:.....01000730110001025

1.2. Nekustamā īpašuma kadastra numurs:.....01009288541

### 10. Būves pamatdati

10.1. Būves kadastra apzīmējums:.....01000730110001

10.1.1. Adrese:.....Bauskas iela 149, Rīga

10.1.2. Nosaukums:.....Dzīvojamā māja

10.1.3. Galvenais lietošanas veids:.....122 - Triju vai vairāku dzīvokļu mājas

10.1.4. Kopējā platība (m<sup>2</sup>):.....1265.7

10.1.5. Apbūves laukums (m<sup>2</sup>):.....504.9

10.1.6. Virszemes stāvu skaits:.....4

10.1.7. Pazemes stāvu skaits:.....1

10.1.8. Telpu grupu skaits:.....38

10.1.9. Eksploatācijā pieņemšanas gads(-i):.....Nav

10.1.10. Eksploatācijas uzsākšanas gads:.....1908

10.1.11. Nolietojums (%):.....36

10.1.12. Nolietojuma aprēķina datums:.....11.11.2022

10.1.13. Kadastrālās uzmērīšanas datums:.....06.08.2024

10.1.14. Būve ir pirmsreģistrēta:.....Nē

10.1.15. Veicot kadastrālo uzmērīšanu, būve apvidū nav konstatēta:.....Nē

10.1.16. Būve atrodas vai daļēji atrodas uz zemes vienības ar kadastra apzīmējumu:.....

01000730110

10.1.17. Funkcionāli saistīto ēku kadastra apzīmējumi:.....Nav

10.1.18. Dati par būves atzīmēm nav reģistrēti.

### 11. Būves tips

11.1. Būves kadastra apzīmējums:.....01000730110001

Tipa kods	Tipa nosaukums
11220103	Daudzdzīvokļu 3-5 stāvu mājas

### 12. Būves konstruktīvie elementi

12.1. Būves ar kadastra apzīmējumu 01000730110001 konstruktīvie elementi:

Nosaukums	Konstruktijas veids	Materiāls	Eksploatācijā pieņemšanas gads(-i)	Eksploatācijas uzsākšanas gads	Nolietojums (%)
Pamati	Nav	Ķieģeļu mūris	Nav	1910	60
Sienas (vertikālā konstrukcija)	Nav	Ķieģeļu mūris 1,5 līdz 2,5 ķieģeļu biezumā	Nav	1910	30
Pārsegumi	Nav	Koka sijas ar koka dēļu aizpildījumu	Nav	1910	30
Jumta nesošā konstrukcija	Nav	Koks	Nav	1910	30
Jumta segums	Nav	Metāla loksnes bez antikorozijas pārklājuma	Nav	1910	30

### 13. Būves apjoma rādītāji

13.1. Būves ar kadastra apzīmējumu 01000730110001 apjoma rādītāji:

Apjoma rādītāja veids	Apjoma rādītāja nosaukums	Apjoms un mērvienība	Tipa/ elementa kods	Tipa/ elementa nosaukums
Apbūves laukums	Nav	504.9 apbūves laukuma kv.m.	Nav	Nav
Kopējā platība	Nav	1265.7 kv.m.	Nav	Nav
Būvtilpums	Nav	6121 kub.m.	Nav	Nav

### 14. Kopējās platības sadalījums pa platību veidiem

14.1. Telpu grupa ar kadastra apzīmējumu.....01000730110001025

Izdrukas ID: 390002779160	Izdrukas datums: 07.08.2024	2 no 3
---------------------------	-----------------------------	--------

Skaidrojumi:

Nav – Kadastra informācijas sistēmā dati nav reģistrēti; Neregistrē – atbilstoši normatīvajiem aktiem dati netiek reģistrēti

14.1.1. Kopējā platība (m <sup>2</sup> ).....	55
14.1.1.1. Lietderīgā platība (m <sup>2</sup> ).....	Nav
14.1.1.1.1. Dzīvokļu kopējā platība (m <sup>2</sup> ).....	Nav
14.1.1.1.1.1. Dzīvokļu platība (m <sup>2</sup> ).....	55
14.1.1.1.1.1.1. Dzīvojamā platība (m <sup>2</sup> ).....	35.4
14.1.1.1.1.1.2. Dzīvokļu palīgtelpu platība (m <sup>2</sup> ).....	19.6
14.1.1.1.1.2. Dzīvokļu ārtelpu platība (m <sup>2</sup> ).....	0
14.1.1.1.2. Nedzīvojamo telpu platība (m <sup>2</sup> ).....	0
14.1.1.1.2.1. Nedzīvojamo iekštelpu platība (m <sup>2</sup> ).....	0
14.1.1.1.2.2. Nedzīvojamo ārtelpu platība (m <sup>2</sup> ).....	0
14.1.1.2. Koplietošanas palīgtelpu platība (m <sup>2</sup> ).....	0
14.1.1.2.1. Koplietošanas iekštelpu platība (m <sup>2</sup> ).....	0
14.1.1.2.2. Koplietošanas ārtelpu platība (m <sup>2</sup> ).....	0

## 16. Telpu grupas pamatdati

16.1. Telpu grupas kadastra apzīmējums:.....	01000730110001025
16.1.1. Adrese:.....	Bauskas iela 149 - 3B, Rīga
16.1.2. Nosaukums:.....	Dzīvoklis
16.1.3. Lietošanas veids:.....	1122 - Triju vai vairāku dzīvokļu mājas dzīvojamo telpu grupa
16.1.4. Stāvs (stāvi), kurā atrodas telpu grupa:.....	2
16.1.5. Telpu skaits:.....	9
16.1.6. Kopējā platība (m <sup>2</sup> ):.....	55
16.1.7. Kadastrālās uzmērīšanas datums:.....	06.08.2024
16.1.8. Eksploatācijā pieņemšanas gads(-i):.....	Nav
16.1.9. Telpu grupa ietilpst dzīvokļa īpašumā ar kadastra numuru:.....	01009288541
16.1.10. Telpu grupa ietilpst būvē ar kadastra apzīmējumu:.....	01000730110001
16.1.11. Būve atrodas vai daļēji atrodas uz zemes vienības ar kadastra apzīmējumu:.....	01000730110

## 17. Telpu grupas kopējās platības sadalījums pa telpu veidiem un telpu raksturojošie rādītāji

17.1. Telpu grupas kadastra apzīmējums:.....	01000730110001025
--	-------------------

Numurs	Nosaukums	Veids	Stāvs	Augstums (m)	Mazākais augstums (m)	Lielākais augstums (m)	Platība (m <sup>2</sup> )	Eksploatācijā pieņemšanas gads(-i)
1	Tualete	2 - Dzīvokļa palīgtelpa	2	1.93	1.93	1.93	0.9	Nav
2	Gaitenis	2 - Dzīvokļa palīgtelpa	2	2.36	2.36	2.36	1.6	Nav
3	Yannas istaba	2 - Dzīvokļa palīgtelpa	2	3.05	3.05	3.05	3.2	Nav
4	Dzīvojamā istaba	1 - Dzīvojamā telpa	2	3.03	2.97	3.09	18.7	Nav
5	Dzīvojamā istaba	1 - Dzīvojamā telpa	2	3.12	3.12	3.12	16.7	Nav
6	Gaitenis	2 - Dzīvokļa palīgtelpa	2	3.1	3.1	3.1	1.5	Nav
7	Iekštelpa	2 - Dzīvokļa palīgtelpa	2	1.97	1.97	1.97	1	Nav
8	Virtuve	2 - Dzīvokļa palīgtelpa	2	3.07	3.07	3.07	10.7	Nav
9	Pieliekamais	2 - Dzīvokļa palīgtelpa	2	2	2	2	0.7	Nav

## 18. Labiekārtojumi

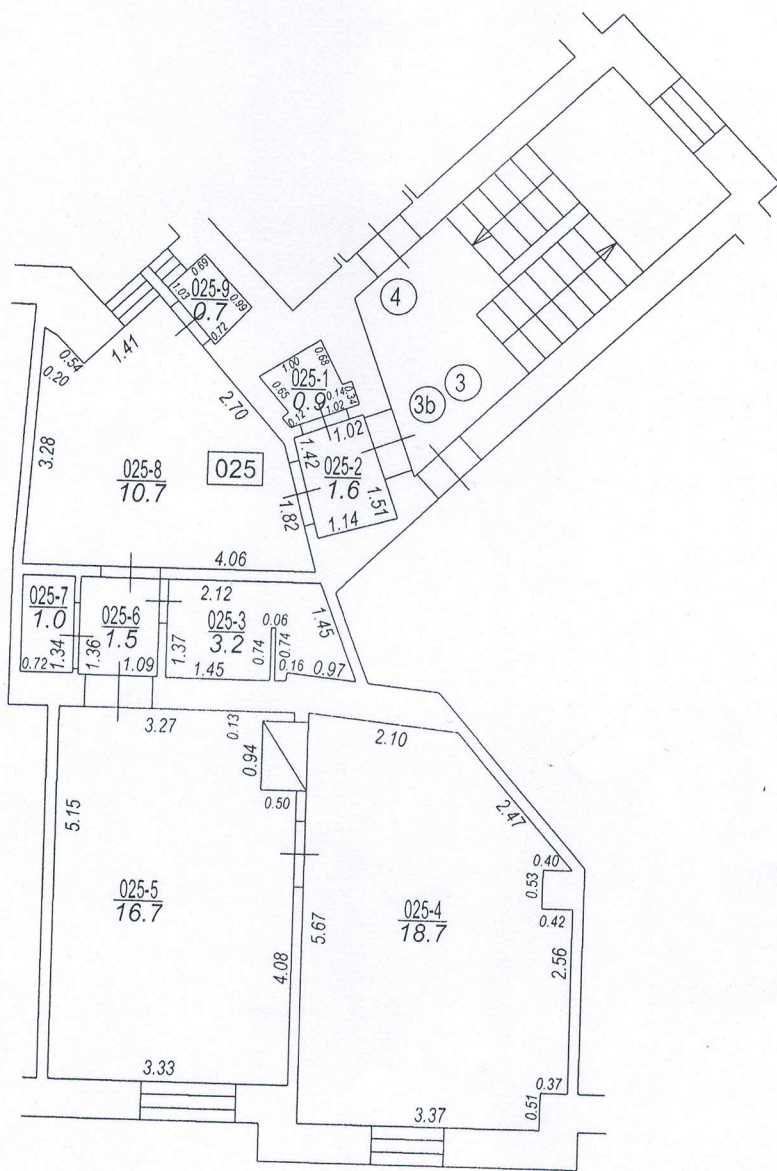
18.1. Telpu grupas kadastra apzīmējums:.....	01000730110001025
--	-------------------

Reģistrētie labiekārtojumi	Noteikšanas veids (ja ir)	Apjoms (ja ir)
Apkure. Vietējā. Krāsns	Apvidū ir konstatēts	
Aukstā ūdens apgāde. Centralizētā	Apvidū ir konstatēts	
Citi, iepriekš neklasificēti, labiekārtojumi. Pods / pisuārs / bidē	Apvidū ir konstatēts	
Citi, iepriekš neklasificēti, labiekārtojumi. Vanna / duša	Apvidū ir konstatēts	
Elektroapgāde. Centralizētā	Apvidū ir konstatēts	
Kanalizācija. Centralizētā	Apvidū ir konstatēts	
Karstā ūdens apgāde. Individuālā	Apvidū ir konstatēts	
Kurināmais. Cietais	Apvidū ir konstatēts	
Vēdināšana. Dabiskā	Apvidū ir konstatēts	

18.1.1. Labiekārtojumu datums:.....	06.08.2024
-------------------------------------	------------

Gulbju iela

Bauskas iela



TELPU GRUPAS PLĀNS

KADASTRA APZĪMĒJUMS	MĒROGS	LPP.
01000730110001025	1 : 100	4