

# VALSTS ZEMES DIENESTS

## TELPU GRUPAS KADASTRĀLĀS UZMĒRĪŠANAS LIETA

Telpu grupas kadastra apzīmējums:.....01000340033001004  
Nosaukums:.....Dzīvoklis  
Adrese:.....Rīga, Artilērijas iela 43-4  
Kadastrālās uzmērīšanas datums:.....26.08.1999

Reģionālās nodaļas vadītājs (pilnvarotā persona):

*Valsts zemes dienesta  
Rīgas reģionālās nodaļas  
Rīgas biroja klientu apkalpošanas  
konsultante*

*Vita Šimane*  
\_\_\_\_\_  
(vārds, uzvārds)

*Vita Šimane*  
\_\_\_\_\_  
(paraksts)

Datums: \_\_\_\_\_ gada \_\_\_\_\_ 06. 03. 2013

Izdrukas ID: 390001582718	Izdrukas datums: 25.02.2013	1 no 3
---------------------------	-----------------------------	--------

Skaidrojumi:

Nav – Kadastra informācijas sistēmā dati nav reģistrēti; Neregistrē – atbilstoši normatīvajiem aktiem dati netiek reģistrēti



## Telpu grupas kadastrālās uzmērīšanas lieta

### 1. Kadastra objekta identifikators

1.1. Telpu grupas kadastra apzīmējums:.....01000340033001004

1.2. Nekustamā īpašuma kadastra numurs:.....Nav

### 10. Būves pamatdati

10.1. Būves kadastra apzīmējums:.....01000340033001

10.1.1. Adrese:.....Rīga, Artilērijas iela 43

10.1.2. Nosaukums:.....Dzīvojamā ēka

10.1.3. Galvenais lietošanas veids:.....1122 - Triju vai vairāku dzīvokļu mājas

10.1.4. Kopējā platība (m<sup>2</sup>):.....552.1

10.1.5. Apbūves laukums (m<sup>2</sup>):.....269.3

10.1.6. Virszemes stāvu skaits:.....2

10.1.7. Pazemes stāvu skaits:.....1

10.1.8. Ārsienu materiāls un kods:.....11 - Kokmateriāli

10.1.9. Būves telpu grupu skaits:.....26

10.1.10. Pirmreizējais ekspluatācijā pieņemšanas gads:.....Nav

10.1.11. Fiziskais stāvoklis (%):.....70

10.1.12. Kadastrālās uzmērīšanas datums:.....18.08.2011

10.1.13. Būve ir pirmsreģistrēta:.....Nē

10.1.14. Veicot kadastrālo uzmērīšanu būve apvidū nav konstatēta:.....Nē

10.1.15. Būve atrodas vai daļēji atrodas uz zemes vienības ar kadastra apzīmējumu:.....01000340033

10.1.16. Funkcionāli saistīto ēku kadastra apzīmējumi:.....01000340033004

### 11. Būves tips

11.1. Būves kadastra apzīmējums:.....01000340033001

Tipa kods	Tipa nosaukums
11220101	Daudzdzīvokļu mājas ar koka ārsienām

### 12. Būves konstruktīvie elementi

12.1. Būves ar kadastra apzīmējumu 01000340033001 konstruktīvie elementi:

Nosaukums	Materiāls
Pamati	Laukakmens
Ārsienas un karkasi	Kokmateriāli
Pārsegumi	Kokmateriāli
Jumts (segums)	Metāli

### 13. Būves apjoma rādītāji

13.1. Būves ar kadastra apzīmējumu 01000340033001 apjoma rādītāji:

Apjoma rādītāja veids	Apjoma rādītāja nosaukums	Apjoms un mērvienība	Tipa/ elementa kods	Tipa/ elementa nosaukums
Apbūves laukums	Nav	269.3 apbūves laukuma kv.m.	Nav	Nav
Kopējā platība	Nav	552.1 kv.m.	Nav	Nav
Būvtilpums	Nav	2319 kub.m.	Nav	Nav

### 14. Kopējās platības sadalījums pa platību veidiem

14.1. Telpu grupa ar kadastra apzīmējumu.....01000340033001004

14.1.1. Kopējā platība (m<sup>2</sup>).....41.4

14.1.1.1. Lietderīgā platība (m<sup>2</sup>).....Nav

14.1.1.1.1. Dzīvokļu kopējā platība (m<sup>2</sup>).....Nav

14.1.1.1.1.1. Dzīvokļu platība (m<sup>2</sup>).....41.4

14.1.1.1.1.1.1. Dzīvojamā platība (m<sup>2</sup>).....31.8

14.1.1.1.1.1.2. Dzīvokļu palīgtelpu platība (m<sup>2</sup>).....9.6

Izdrukas ID: 390001582718	Izdrukas datums: 25.02.2013	2 no 3
---------------------------	-----------------------------	--------

Skaidrojumi:

Nav – Kadastra informācijas sistēmā dati nav reģistrēti; Neregistrē – atbilstoši normatīvajiem aktiem dati netiek reģistrēti



14.1.1.1.1.2. Dzīvokļu ārtelpu platība (m <sup>2</sup> ).....	0
14.1.1.1.2. Nedzīvojamo telpu platība (m <sup>2</sup> ).....	0
14.1.1.1.2.1. Nedzīvojamo iekštelpu platība (m <sup>2</sup> ).....	0
14.1.1.1.2.2. Nedzīvojamo ārtelpu platība (m <sup>2</sup> ).....	0
14.1.1.2. Koplietošanas palīgtelpu platība (m <sup>2</sup> ).....	0
14.1.1.2.1. Koplietošanas iekštelpu platība (m <sup>2</sup> ).....	0
14.1.1.2.2. Koplietošanas ārtelpu platība (m <sup>2</sup> ).....	0

## 16. Telpu grupas pamatdati

16.1. Telpu grupas kadastra apzīmējums:.....	01000340033001004
16.1.1. Adrese:.....	Rīga, Artilērijas iela 43-4
16.1.2. Nosaukums:.....	Dzīvoklis
16.1.3. Lietošanas veida kods un apraksts:.....	1122 - Triju vai vairāku dzīvokļu mājas dzīvojamo telpu grupa
16.1.4. Būves stāvs (stāvi), kurā atrodas telpu grupa:.....	2
16.1.5. Telpu skaits telpu grupā:.....	3
16.1.6. Kopējā platība (m <sup>2</sup> ):.....	41.4
16.1.7. Kadastrālās uzmērīšanas datums:.....	26.08.1999
16.1.8. Telpu grupa ietilpst dzīvokļa īpašumā ar kadastra numuru:.....	Nav
16.1.9. Telpu grupa ietilpst būvē ar kadastra apzīmējumu:.....	01000340033001
16.1.10. Būve atrodas vai daļēji atrodas uz zemes vienības ar kadastra apzīmējumu:.....	01000340033

## 17. Telpu grupas kopējās platības sadalījums pa telpu veidiem un telpu raksturojošie rādītāji

17.1. Telpu grupas kadastra apzīmējums:.....	01000340033001004
--	-------------------

Numurs	Nosaukums	Veids	Stāvs	Augstums (m)	Mazākais augstums (m)	Lielākais augstums (m)	Platība (m <sup>2</sup> )
1	Virtuve	2 - Dzīvokļa palīgtelpa	2	2.84	2.84	2.84	9.6
2	Istaba	1 - Dzīvojamā telpa	2	2.84	2.84	2.84	16.2
3	Istaba	1 - Dzīvojamā telpa	2	2.84	2.84	2.84	15.6

## 18. Labiekārtojumi

18.1. Telpu grupas ar kadastra apzīmējumu.....	01000340033001004 labiekārtojumi
--	----------------------------------

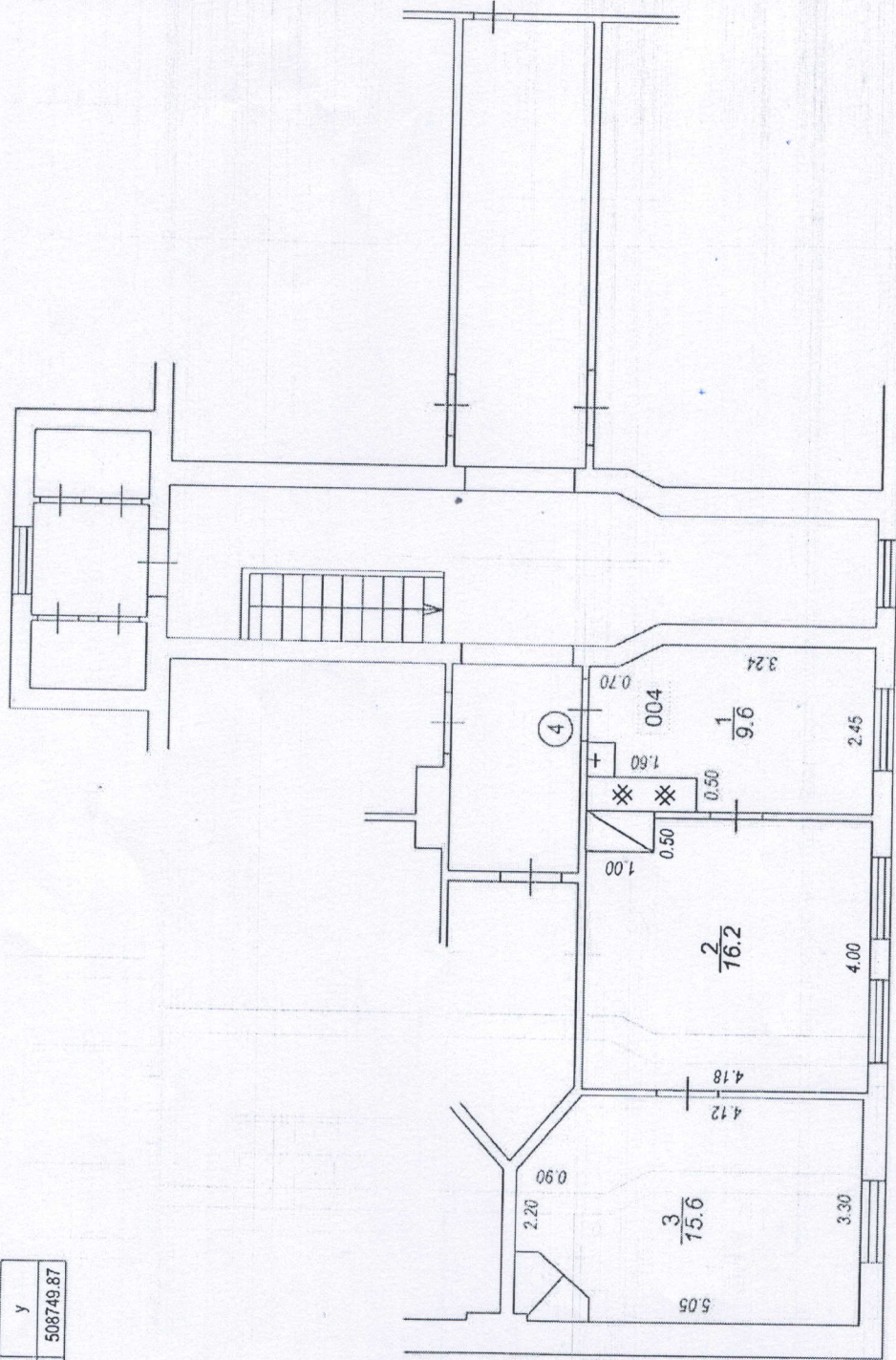
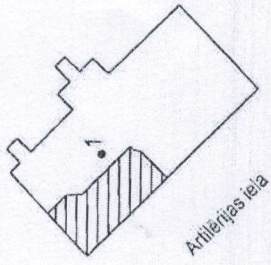
Reģistrētie labiekārtojumi		Noteikšanas veids (ja ir)	Apjoms (ja ir)
Apkure. Vietējā. Krāsns		Dokuments	
Apkure. Vietējā. Plīts		Dokuments	
Aukstā ūdens apgāde. Centralizētā		Dokuments	
Elektroapgāde. Centralizētā		Dokuments	
Gāzes apgāde. Centralizētā		Dokuments	
Kanalizācija. Centralizētā		Dokuments	
Vēdināšana. Dabiskā		Dokuments	

18.1.1. Labiekārtojumu datums:.....	25.02.2013
-------------------------------------	------------



Būves punkta koordinātas  
 Latvijas koordinātu sistēmā LKS-92

Punkta nr	x	y
1	312593.30	508749.87



Izgatavots no VZD arhīva materiāliem bez apsekošanas apvidū

TĒĻU GRUPAS PLĀNS		
KADASTRA APZĪMĒJUMS	MĒROGS	LPP.
0100 034 0033 001 004	1 : 100	4