

VALSTS ZEMES DIENESTS

ĒKAS KADASTRĀLĀS UZMĒRĪŠANAS LIETA

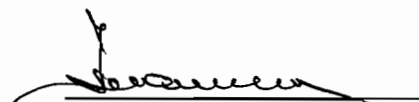
Būves kadastra apzīmējums:.....01000212004001  
Nosaukums:..... Administratīvā ēka  
Adrese:..... Krišjāņa Barona iela 21A, Rīga  
Kadastrālās uzmērīšanas datums:.....17.12.2013

Reģionālās nodaļas vadītājs (pilnvarotā persona):

*Valsts zemes dienesta  
Rīgas reģionālās nodaļas  
Rīgas biroja klientu apkalpošanas  
konsultante*

**Larisa Kroma**

(vārds, uzvārds)



(paraksts)

Datums: 27.01.2014  
gada \_\_\_\_.

## Ēkas kadastrālās uzmērīšanas lieta

### 1. Kadastra objekta identifikators

1.1. Būves kadastra apzīmējums:.....01000212004001

1.2. Nekustamā īpašuma kadastra numurs:.....01000212004

### 10. Būves pamatdati

10.1. Būves kadastra apzīmējums:.....01000212004001

10.1.1. Adrese:.....Krišjāņa Barona iela 21A, Rīga

10.1.2. Nosaukums:.....Administratīvā ēka

10.1.3. Galvenais lietošanas veids:.....1220 - Biroju ēkas

10.1.4. Kopējā platība (m<sup>2</sup>):.....708.2

10.1.5. Apbūves laukums (m<sup>2</sup>):.....265.1

10.1.6. Virszemes stāvu skaits:.....4

10.1.7. Pazemes stāvu skaits:.....1

10.1.8. Ārsienas materiāls un kods:.....2907 - Māla ķieģeļi

10.1.9. Būves telpu grupu skaits:.....7

10.1.10. Pirmreizējais ekspluatācijā pieņemšanas gads:.....Nav

10.1.11. Fiziskais stāvoklis (%):.....26

10.1.12. Kadastrālās uzmērīšanas datums:.....17.12.2013

10.1.13. Būve ir pirmsreģistrēta:.....Nē

10.1.14. Veicot kadastrālo uzmērīšanu būve apvidū nav konstatēta:.....Nē

10.1.15. Būve atrodas vai daļēji atrodas uz zemes vienības ar kadastra apzīmējumu:.....01000212004

10.1.16. Funkcionāli saistīto ēku kadastra apzīmējumi:.....Nav

### 11. Būves tips

11.1. Būves kadastra apzīmējums:.....01000212004001

Tipa kods	Tipa nosaukums
12200101	Biroju ēkas

### 12. Būves konstruktīvie elementi

12.1. Būves ar kadastra apzīmējumu 01000212004001 konstruktīvie elementi:

Nosaukums	Materiāls
Pamati	Laukakmens
Ārsienas un karkasi	Māla ķieģeļi, Polimēru plātnes
Pārsegumi	Koka sijas, Māla ķieģeļi
Jumts (nesošā konstrukcija)	Koka spāres
Jumts (segums)	Skārda loksnes ar antikorozijas pārklājumu

### 13. Būves apjoma rādītāji

13.1. Būves ar kadastra apzīmējumu 01000212004001 apjoma rādītāji:

Apjoma rādītāja veids	Apjoma rādītāja nosaukums	Apjoms un mērvienība	Tipa/ elementa kods	Tipa/ elementa nosaukums
Apbūves laukums	Nav	265.1 apbūves laukuma kv.m.	Nav	Nav
Kopējā platība	Nav	708.2 kv.m.	Nav	Nav
Būvtilpums	Nav	3242 kub.m.	Nav	Nav

### 14. Kopējās platības sadalījums pa platību veidiem

14.1. Būve ar kadastra apzīmējumu.....01000212004001

14.1.1. Kopējā platība (m<sup>2</sup>).....708.2

14.1.1.1. Lietderīgā platība (m<sup>2</sup>).....622.1

14.1.1.1.1. Dzīvokļu kopējā platība (m<sup>2</sup>).....0

14.1.1.1.1.1. Dzīvokļu platība (m<sup>2</sup>).....0

14.1.1.1.1.1.1. Dzīvojamā platība (m<sup>2</sup>).....0

14.1.1.1.1.1.2. Dzīvokļu palīgtelpu platība (m<sup>2</sup>).....0

Izdrukas ID: 390001670959	Izdrukas datums: 22.01.2014	2 no 6
---------------------------	-----------------------------	--------

Skaidrojumi:

Nav – Kadastra informācijas sistēmā dati nav reģistrēti; Nereģistrē – atbilstoši normatīvajiem aktiem dati netiek reģistrēti

14.1.1.1.1.2. Dzīvokļu ārtelpu platība (m <sup>2</sup> ).....	0
14.1.1.1.2. Nedzīvojamo telpu platība (m <sup>2</sup> ).....	622.1
14.1.1.1.2.1. Nedzīvojamo iekštelpu platība (m <sup>2</sup> ).....	618.7
14.1.1.1.2.2. Nedzīvojamo ārtelpu platība (m <sup>2</sup> ).....	3.4
14.1.1.2. Koplietošanas palīgtelpu platība (m <sup>2</sup> ).....	86.1
14.1.1.2.1. Koplietošanas iekštelpu platība (m <sup>2</sup> ).....	86.1
14.1.1.2.2. Koplietošanas ārtelpu platība (m <sup>2</sup> ).....	0

## 16. Telpu grupas pamatdati

16.1. Telpu grupas kadastra apzīmējums:.....	01000212004001001
16.1.1. Adrese:.....	Krišjāņa Barona iela 21A - 1, Rīga
16.1.2. Nosaukums:.....	Veikals
16.1.3. Lietošanas veida kods un apraksts:.....	1230 - Vairumtirdzniecības un mazumtirdzniecības telpu grupa
16.1.4. Būves stāvs (stāvi), kurā atrodas telpu grupa:.....	-1, 1
16.1.5. Telpu skaits telpu grupā:.....	17
16.1.6. Kopējā platība (m <sup>2</sup> ):.....	258.6
16.1.7. Kadastrālās uzmērīšanas datums:.....	17.12.2013
16.1.8. Telpu grupa ietilpst dzīvokļa īpašumā ar kadastra numuru:.....	Nav
16.1.9. Telpu grupa ietilpst būvē ar kadastra apzīmējumu:.....	01000212004001
16.1.10. Būve atrodas vai daļēji atrodas uz zemes vienības ar kadastra apzīmējumu:.....	01000212004
16.2. Telpu grupas kadastra apzīmējums:.....	01000212004001002
16.2.1. Adrese:.....	Krišjāņa Barona iela 21A - 3, Rīga
16.2.2. Nosaukums:.....	Administratīvās telpas
16.2.3. Lietošanas veida kods un apraksts:.....	1220 - Biroja telpu grupa
16.2.4. Būves stāvs (stāvi), kurā atrodas telpu grupa:.....	2
16.2.5. Telpu skaits telpu grupā:.....	11
16.2.6. Kopējā platība (m <sup>2</sup> ):.....	121.1
16.2.7. Kadastrālās uzmērīšanas datums:.....	16.12.2013
16.2.8. Telpu grupa ietilpst dzīvokļa īpašumā ar kadastra numuru:.....	Nav
16.2.9. Telpu grupa ietilpst būvē ar kadastra apzīmējumu:.....	01000212004001
16.2.10. Būve atrodas vai daļēji atrodas uz zemes vienības ar kadastra apzīmējumu:.....	01000212004
16.3. Telpu grupas kadastra apzīmējums:.....	01000212004001003
16.3.1. Adrese:.....	Krišjāņa Barona iela 21A - 5, Rīga
16.3.2. Nosaukums:.....	Biroja telpas
16.3.3. Lietošanas veida kods un apraksts:.....	1220 - Biroja telpu grupa
16.3.4. Būves stāvs (stāvi), kurā atrodas telpu grupa:.....	4
16.3.5. Telpu skaits telpu grupā:.....	4
16.3.6. Kopējā platība (m <sup>2</sup> ):.....	98.2
16.3.7. Kadastrālās uzmērīšanas datums:.....	12.12.2013
16.3.8. Telpu grupa ietilpst dzīvokļa īpašumā ar kadastra numuru:.....	Nav
16.3.9. Telpu grupa ietilpst būvē ar kadastra apzīmējumu:.....	01000212004001
16.3.10. Būve atrodas vai daļēji atrodas uz zemes vienības ar kadastra apzīmējumu:.....	01000212004
16.4. Telpu grupas kadastra apzīmējums:.....	01000212004001004
16.4.1. Adrese:.....	Krišjāņa Barona iela 21A - 4, Rīga
16.4.2. Nosaukums:.....	Administratīvās telpa
16.4.3. Lietošanas veida kods un apraksts:.....	1220 - Biroja telpu grupa
16.4.4. Būves stāvs (stāvi), kurā atrodas telpu grupa:.....	3
16.4.5. Telpu skaits telpu grupā:.....	9
16.4.6. Kopējā platība (m <sup>2</sup> ):.....	123.5

Izdrukas ID: 390001670959	Izdrukas datums: 22.01.2014	3 no 6
---------------------------	-----------------------------	--------

Skaidrojumi:

Nav – Kadastra informācijas sistēmā dati nav reģistrēti; Neregistrē – atbilstoši normatīvajiem aktiem dati netiek reģistrēti

- 16.4.7. Kadastrālās uzmērīšanas datums:.....14.12.2013
- 16.4.8. Telpu grupa ietilpst dzīvokļa īpašumā ar kadastra numuru:.....Nav
- 16.4.9. Telpu grupa ietilpst būvē ar kadastra apzīmējumu:.....01000212004001
- 16.4.10. Būve atrodas vai daļēji atrodas uz zemes vienības ar kadastra apzīmējumu:.....01000212004
- 16.5. Telpu grupas kadastra apzīmējums:.....01000212004001005
- 16.5.1. Adrese:.....Krišjāņa Barona iela 21A - 6, Rīga
- 16.5.2. Nosaukums:.....Administratīvā telpa
- 16.5.3. Lietošanas veida kods un apraksts:.....1220 - Biroja telpu grupa
- 16.5.4. Būves stāvs (stāvi), kurā atrodas telpu grupa:.....1
- 16.5.5. Telpu skaits telpu grupā:.....1
- 16.5.6. Kopējā platība (m<sup>2</sup>):.....10.6
- 16.5.7. Kadastrālās uzmērīšanas datums:.....12.12.2013
- 16.5.8. Telpu grupa ietilpst dzīvokļa īpašumā ar kadastra numuru:.....Nav
- 16.5.9. Telpu grupa ietilpst būvē ar kadastra apzīmējumu:.....01000212004001
- 16.5.10. Būve atrodas vai daļēji atrodas uz zemes vienības ar kadastra apzīmējumu:.....01000212004
- 16.6. Telpu grupas kadastra apzīmējums:.....01000212004001006
- 16.6.1. Adrese:.....Krišjāņa Barona iela 21A - 2, Rīga
- 16.6.2. Nosaukums:.....Noliktava
- 16.6.3. Lietošanas veida kods un apraksts:.....1252 - Rezervuāra, bunkura, silosa, noliktavas telpu grupa
- 16.6.4. Būves stāvs (stāvi), kurā atrodas telpu grupa:.....-1
- 16.6.5. Telpu skaits telpu grupā:.....1
- 16.6.6. Kopējā platība (m<sup>2</sup>):.....10.1
- 16.6.7. Kadastrālās uzmērīšanas datums:.....17.12.2013
- 16.6.8. Telpu grupa ietilpst dzīvokļa īpašumā ar kadastra numuru:.....Nav
- 16.6.9. Telpu grupa ietilpst būvē ar kadastra apzīmējumu:.....01000212004001
- 16.6.10. Būve atrodas vai daļēji atrodas uz zemes vienības ar kadastra apzīmējumu:.....01000212004
- 16.7. Telpu grupas kadastra apzīmējums:.....01000212004001901
- 16.7.1. Adrese:.....Nav
- 16.7.2. Nosaukums:.....Koplietošanas telpas
- 16.7.3. Lietošanas veida kods un apraksts:.....1200 - Koplietošanas telpu grupa
- 16.7.4. Būves stāvs (stāvi), kurā atrodas telpu grupa:.....-1, 1, 2, 3, 4
- 16.7.5. Telpu skaits telpu grupā:.....11
- 16.7.6. Kopējā platība (m<sup>2</sup>):.....86.1
- 16.7.7. Kadastrālās uzmērīšanas datums:.....17.12.2013
- 16.7.8. Telpu grupa ietilpst dzīvokļa īpašumā ar kadastra numuru:.....Nav
- 16.7.9. Telpu grupa ietilpst būvē ar kadastra apzīmējumu:.....01000212004001
- 16.7.10. Būve atrodas vai daļēji atrodas uz zemes vienības ar kadastra apzīmējumu:.....01000212004

## 17. Telpu grupas kopējās platības sadalījums pa telpu veidiem un telpu raksturojošie rādītāji

17.1. Telpu grupas kadastra apzīmējums:.....01000212004001001

Numurs	Nosaukums	Veids	Stāvs	Augstums (m)	Mazākais augstums (m)	Lielākais augstums (m)	Platība (m <sup>2</sup> )
1	Tirdzniecības zāle	4 - Nedzīvojamā telpa	1	3.47	3.47	3.47	114.1
2	Veikals	4 - Nedzīvojamā telpa	1	2.84	2.84	2.84	11.5
3	Veikals	4 - Nedzīvojamā telpa	1	3.06	3.06	3.06	10.9

Izdrukā ID: 390001670959	Izdrukā datums: 22.01.2014	4 no 6
--------------------------	----------------------------	--------

Skaidrojumi:

Nav – Kadastra informācijas sistēmā dati nav reģistrēti; Neregistrē – atbilstoši normatīvajiem aktiem dati netiek reģistrēti

Numurs	Nosaukums	Veids	Stāvs	Augstums (m)	Mazākais augstums (m)	Lielākais augstums (m)	Platība (m²)
4	Telpa	4 - Nedzīvojamā iekštelpa	1	2.34	2.34	2.34	4.6
5	Priekštelpa	4 - Nedzīvojamā iekštelpa	1	2.64	2.64	2.64	6.3
6	Tualete	4 - Nedzīvojamā iekštelpa	1	2.47	2.47	2.47	2.2
7	Ārtelpa	5 - Nedzīvojamā ārtelpa	1				1.4
8	Ārtelpa	5 - Nedzīvojamā ārtelpa	1				1
9	Ārtelpa	5 - Nedzīvojamā ārtelpa	1				1
10	Tirdzniecības telpa	4 - Nedzīvojamā iekštelpa	-1	2.11	1.6	2.61	48.3
11	Noliktava	4 - Nedzīvojamā iekštelpa	-1	2.62	2.57	2.67	9.7
12	Tirdzniecības telpa	4 - Nedzīvojamā iekštelpa	-1	2.57	2.5	2.64	31.1
13	Noliktava	4 - Nedzīvojamā iekštelpa	-1	2.58	2.52	2.64	4.7
14	Palīgtelpa	4 - Nedzīvojamā iekštelpa	-1	1.79	1.73	1.84	1
15	Gaitenis	4 - Nedzīvojamā iekštelpa	-1	2.52	2.46	2.58	4
16	Saimniecības telpa	4 - Nedzīvojamā iekštelpa	-1	2.52	2.46	2.58	1.4
17	Noliktava	4 - Nedzīvojamā iekštelpa	-1	2.52	2.46	2.58	5.4

17.2. Telpu grupas kadastra apzīmējums: .....01000212004001002

Numurs	Nosaukums	Veids	Stāvs	Augstums (m)	Mazākais augstums (m)	Lielākais augstums (m)	Platība (m²)
1	Gaitenis	4 - Nedzīvojamā iekštelpa	2	2.29	1.44	3.13	39.8
2	Arhīvs	4 - Nedzīvojamā iekštelpa	2	2.38	1.59	3.16	7.3
3	Kabinets	4 - Nedzīvojamā iekštelpa	2	3.15	3.15	3.15	12.2
4	Kabinets	4 - Nedzīvojamā iekštelpa	2	3.08	3.08	3.08	10.6
5	Kabinets	4 - Nedzīvojamā iekštelpa	2	3.08	3.08	3.08	20.2
6	Tualete	4 - Nedzīvojamā iekštelpa	2	2.66	2.66	2.66	1.3
7	Tualete	4 - Nedzīvojamā iekštelpa	2	2.63	2.63	2.63	1.3
8	Gaitenis	4 - Nedzīvojamā iekštelpa	2	2.62	2.62	2.62	2.2
9	Telpa	4 - Nedzīvojamā iekštelpa	2	2.82	2.82	2.82	4
10	Kabinets	4 - Nedzīvojamā iekštelpa	2	2.85	2.85	2.85	9.1
11	Kabinets	4 - Nedzīvojamā iekštelpa	2	2.89	2.89	2.89	13.1

17.3. Telpu grupas kadastra apzīmējums: .....01000212004001003

Numurs	Nosaukums	Veids	Stāvs	Augstums (m)	Mazākais augstums (m)	Lielākais augstums (m)	Platība (m²)
1	Birojs	4 - Nedzīvojamā iekštelpa	4	2.04	.69	3.38	55.7
2	Birojs	4 - Nedzīvojamā iekštelpa	4	2.03	.67	3.38	36.1
3	Priekštelpa	4 - Nedzīvojamā iekštelpa	4	2.02	2.02	2.02	1
4	Tualete	4 - Nedzīvojamā iekštelpa	4	1.5	.84	2.15	5.4

17.4. Telpu grupas kadastra apzīmējums: .....01000212004001004

Numurs	Nosaukums	Veids	Stāvs	Augstums (m)	Mazākais augstums (m)	Lielākais augstums (m)	Platība (m²)
1	Gaitenis	4 - Nedzīvojamā iekštelpa	3	2.29	1.46	3.11	30.4
2	Kabinets	4 - Nedzīvojamā iekštelpa	3	2.29	1.47	3.11	41.9

Izdrukā ID: 390001670959	Izdrukā datums: 22.01.2014	5 no 6
--------------------------	----------------------------	--------

Skaidrojumi:

Nav – Kadastra informācijas sistēmā dati nav reģistrēti; Neregistrē – atbilstoši normatīvajiem aktiem dati netiek reģistrēti

Numurs	Nosaukums	Veids	Stāvs	Augstums (m)	Mazākais augstums (m)	Lielākais augstums (m)	Platība (m²)
3	Kabinets	4 - Nedzīvojamā iekštelpa	3	3.11	3.11	3.11	19.4
4	Tualete	4 - Nedzīvojamā iekštelpa	3	2.63	2.63	2.63	1.3
5	Tualete	4 - Nedzīvojamā iekštelpa	3	2.62	2.62	2.62	1.3
6	Gaitenis	4 - Nedzīvojamā iekštelpa	3	2.51	2.51	2.51	2.1
7	Palīgtelpa	4 - Nedzīvojamā iekštelpa	3	2.92	2.92	2.92	4.2
8	Kabinets	4 - Nedzīvojamā iekštelpa	3	2.89	2.89	2.89	9.5
9	Kabinets	4 - Nedzīvojamā iekštelpa	3	2.91	2.91	2.91	13.4

17.5. Telpu grupas kadastra apzīmējums: .....01000212004001005

Numurs	Nosaukums	Veids	Stāvs	Augstums (m)	Mazākais augstums (m)	Lielākais augstums (m)	Platība (m²)
1	Kabinets	4 - Nedzīvojamā iekštelpa	1	2.84	2.84	2.84	10.6

17.6. Telpu grupas kadastra apzīmējums: .....01000212004001006

Numurs	Nosaukums	Veids	Stāvs	Augstums (m)	Mazākais augstums (m)	Lielākais augstums (m)	Platība (m²)
1	Noliktava	4 - Nedzīvojamā iekštelpa	-1	2.62	2.57	2.67	10.1

17.7. Telpu grupas kadastra apzīmējums: .....01000212004001901

Numurs	Nosaukums	Veids	Stāvs	Augstums (m)	Mazākais augstums (m)	Lielākais augstums (m)	Platība (m²)
1	Priekštelpa ar kāpņu telpu	6 - Koplietošanas iekštelpa	1	3.6	3.6	3.6	19.8
2	Sardzes dienesta telpa	6 - Koplietošanas iekštelpa	1	2.92	2.92	2.92	4
3	Telpa	6 - Koplietošanas iekštelpa	1	2.92	2.92	2.92	0.3
4	Kāpņu telpa	6 - Koplietošanas iekštelpa	2	3.16	3.16	3.16	16.4
5	Kāpņu telpa	6 - Koplietošanas iekštelpa	3	3.13	3.13	3.13	16.7
6	Kāpņu telpa	6 - Koplietošanas iekštelpa	4	2.21	2.21	2.21	3.5
7	Kāpņu telpa	6 - Koplietošanas iekštelpa	-1	2.03	1.6	2.45	9.7
8	Gaitenis	6 - Koplietošanas iekštelpa	-1	2.52	2.45	2.58	5.3
9	Elektrosadales telpa	6 - Koplietošanas iekštelpa	-1	2.53	2.46	2.59	6.1
10	Iekštelpa	6 - Koplietošanas iekštelpa	-1	1.61	1.51	1.71	2.5
11	Iekštelpa	6 - Koplietošanas iekštelpa	-1	1.61	1.51	1.71	1.8

## 18. Labiekārtojumi

18.1. Būves ar kadastra apzīmējumu .....01000212004001 labiekārtojumi

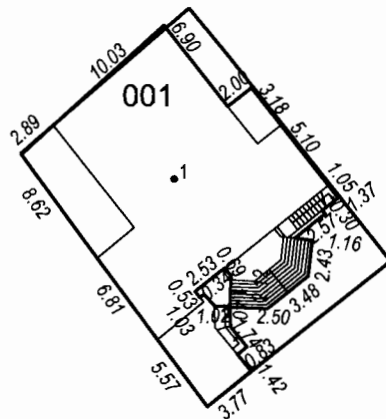
Reģistrētie labiekārtojumi	Noteikšanas veids (ja ir)	Apjoms (ja ir)
Apkure. Centralizētā	Apvidū ir konstatēts	
Aukstā ūdens apgāde. Centralizētā	Apvidū ir konstatēts	
Citi, iepriekš neklasificēti, labiekārtojumi. Pods / pusuārs / bidē	Apvidū ir konstatēts	
Citi, iepriekš neklasificēti, labiekārtojumi. Vanna / duša	Apvidū ir konstatēts	
Drošības sistēmas. Aizsargsignalizācijas sistēma	Apvidū ir konstatēts	
Drošības sistēmas. Uguns aizsardzības sistēma	Apvidū ir konstatēts	
Elektroapgāde. Centralizētā	Apvidū ir konstatēts	
Kanalizācija. Centralizētā	Apvidū ir konstatēts	
Karstā ūdens apgāde. Individuālā	Apvidū ir konstatēts	
Vēdināšana. Dabiskā	Apvidū ir konstatēts	

18.1.1. Labiekārtojumu datums: .....17.12.2013

Izdrukas ID: 390001670959	Izdrukas datums: 22.01.2014	6 no 6
---------------------------	-----------------------------	--------

Skaidrojumi:

Nav – Kadastra informācijas sistēmā dati nav reģistrēti; Neregistrē – atbilstoši normatīvajiem aktiem dati netiek reģistrēti



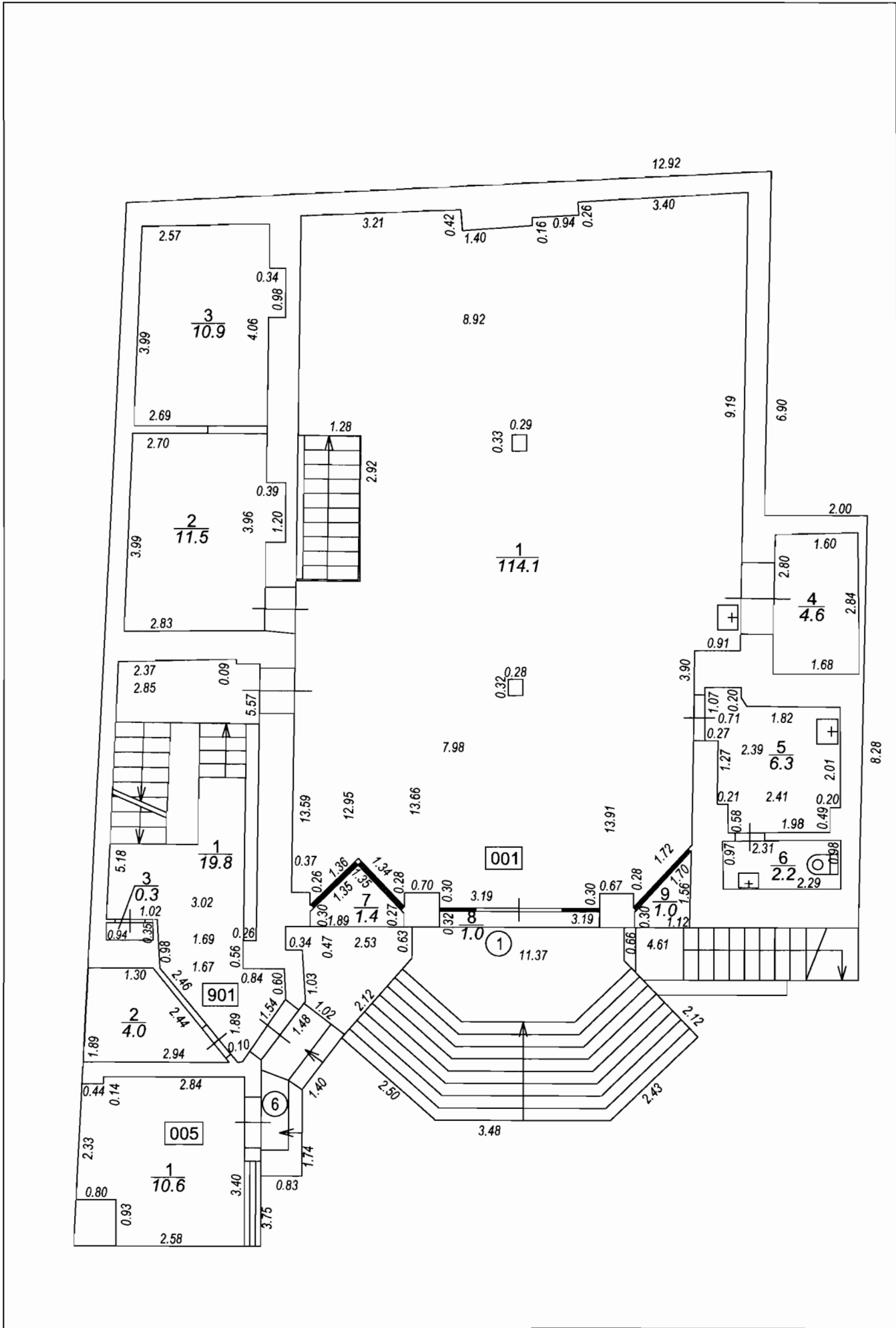
Krišjāņa Barona iela

Būves punkta koordinātas  
Latvijas koordinātu sistēmā LKS-92

Punkta nr	x	y
1	312134.81	507507.21

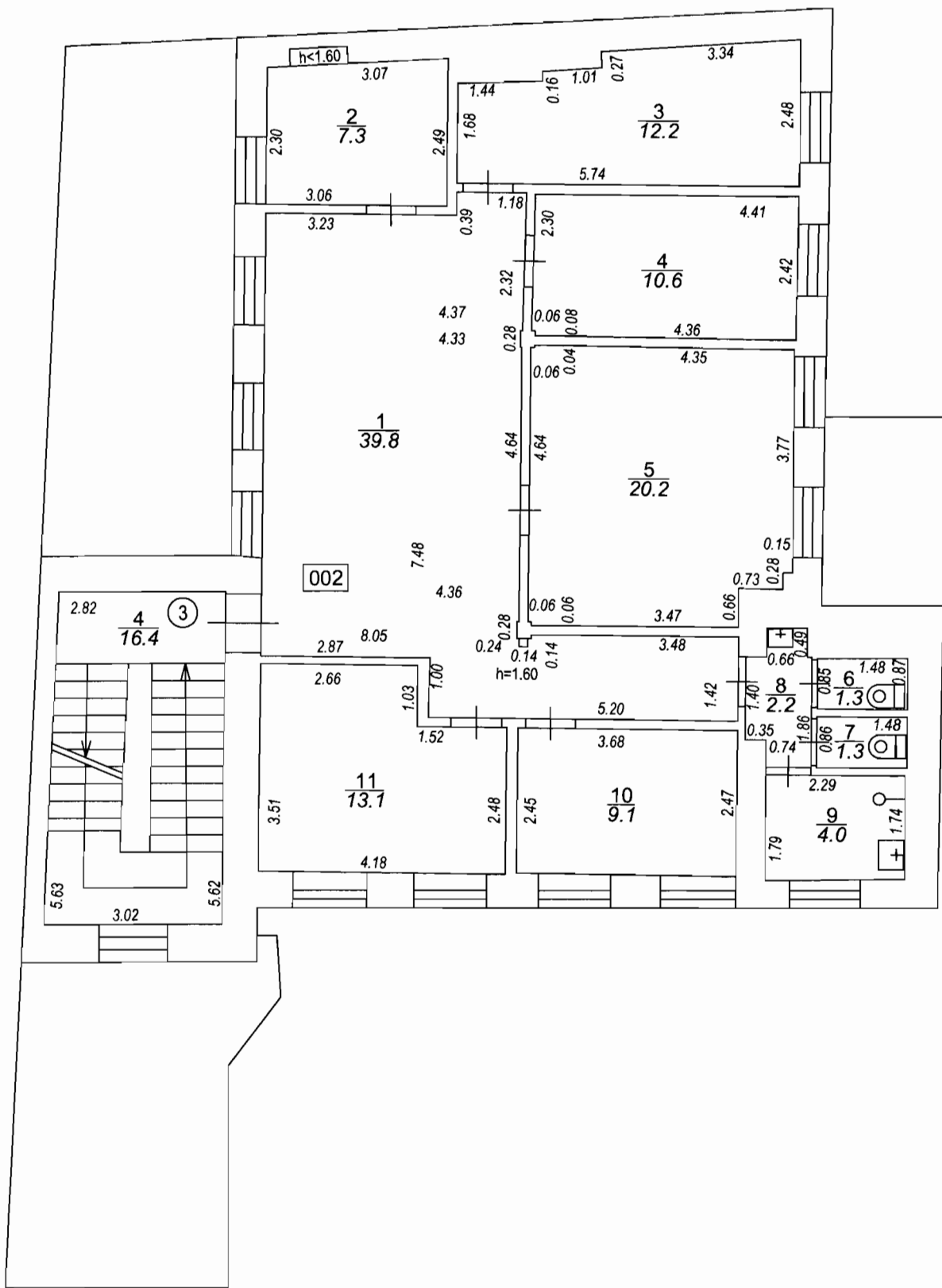
**APBŪVES PLĀNS**

KADASTRA APZĪMĒJUMS	MĒROGS	LPP.
0100 021 2004	1 : 500	7

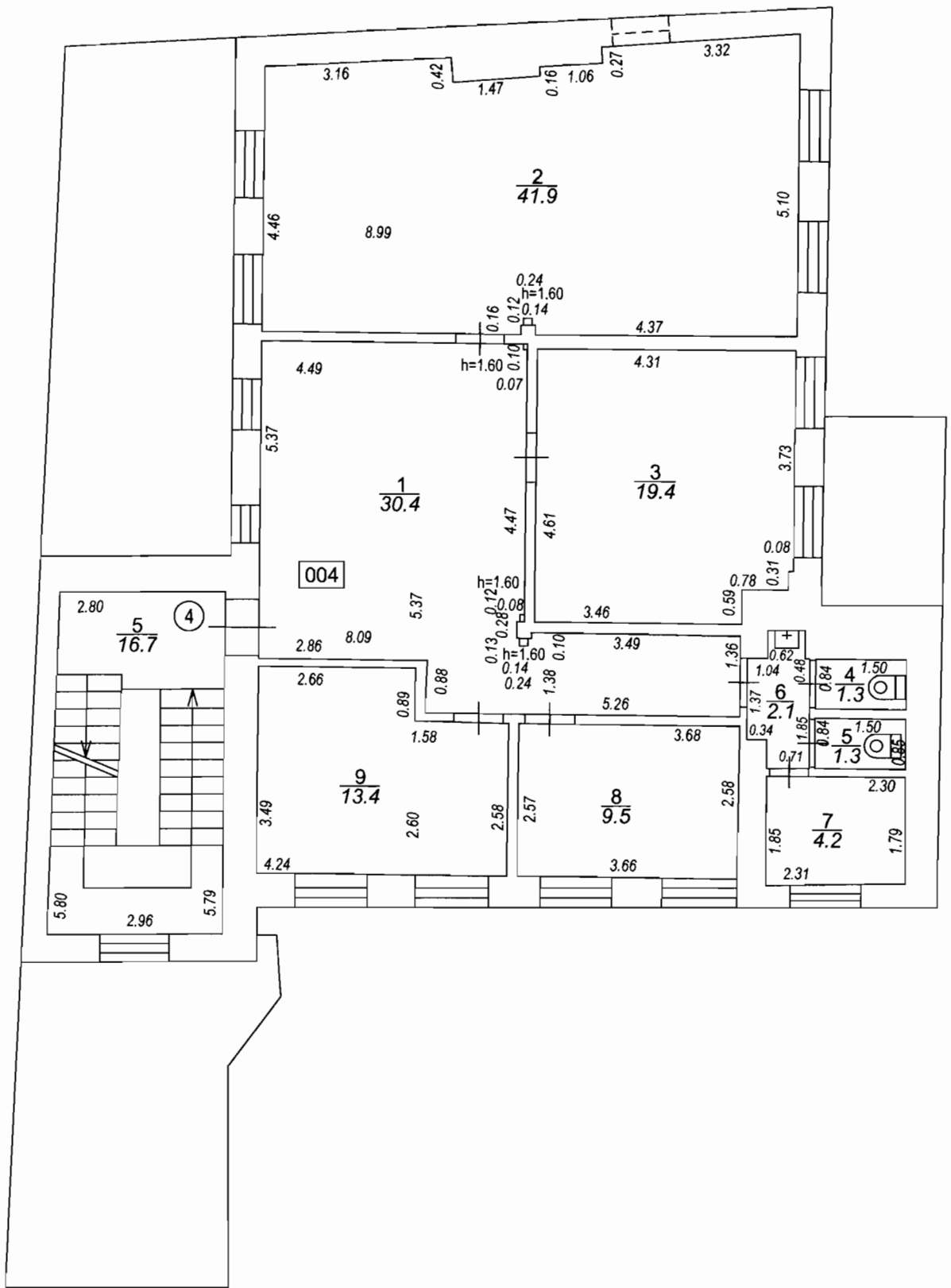


STĀVA PLĀNS			
KADASTRA APZĪMĒJUMS	STĀVS	MĒROGS	LPP.
0100 021 2004 001	1	1 : 100	8

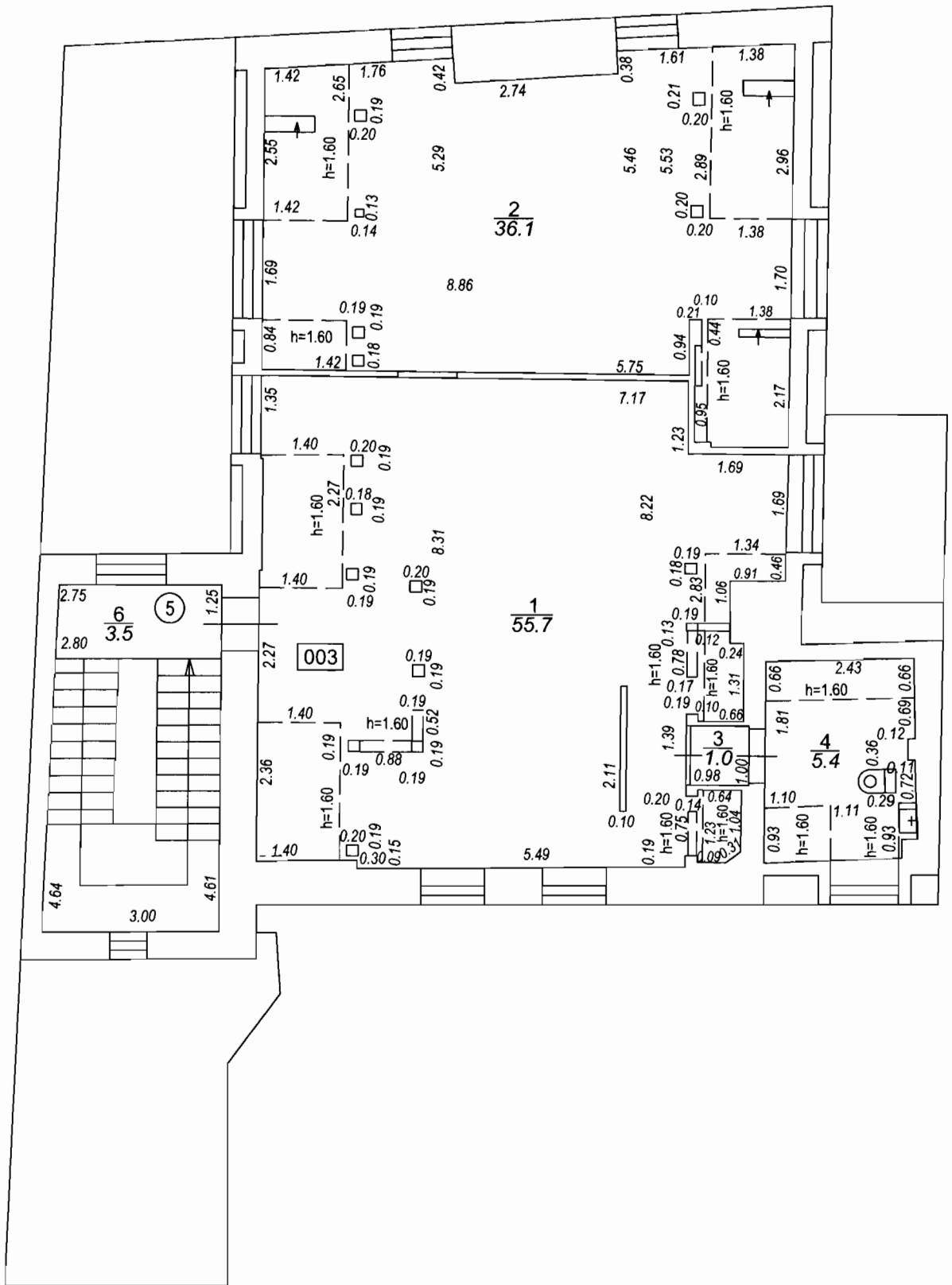




STĀVA PLĀNS			
KADASTRA APZĪMĒJUMS	STĀVS	MĒROGS	LPP.
0100 021 2004 001	2	1 : 100	9

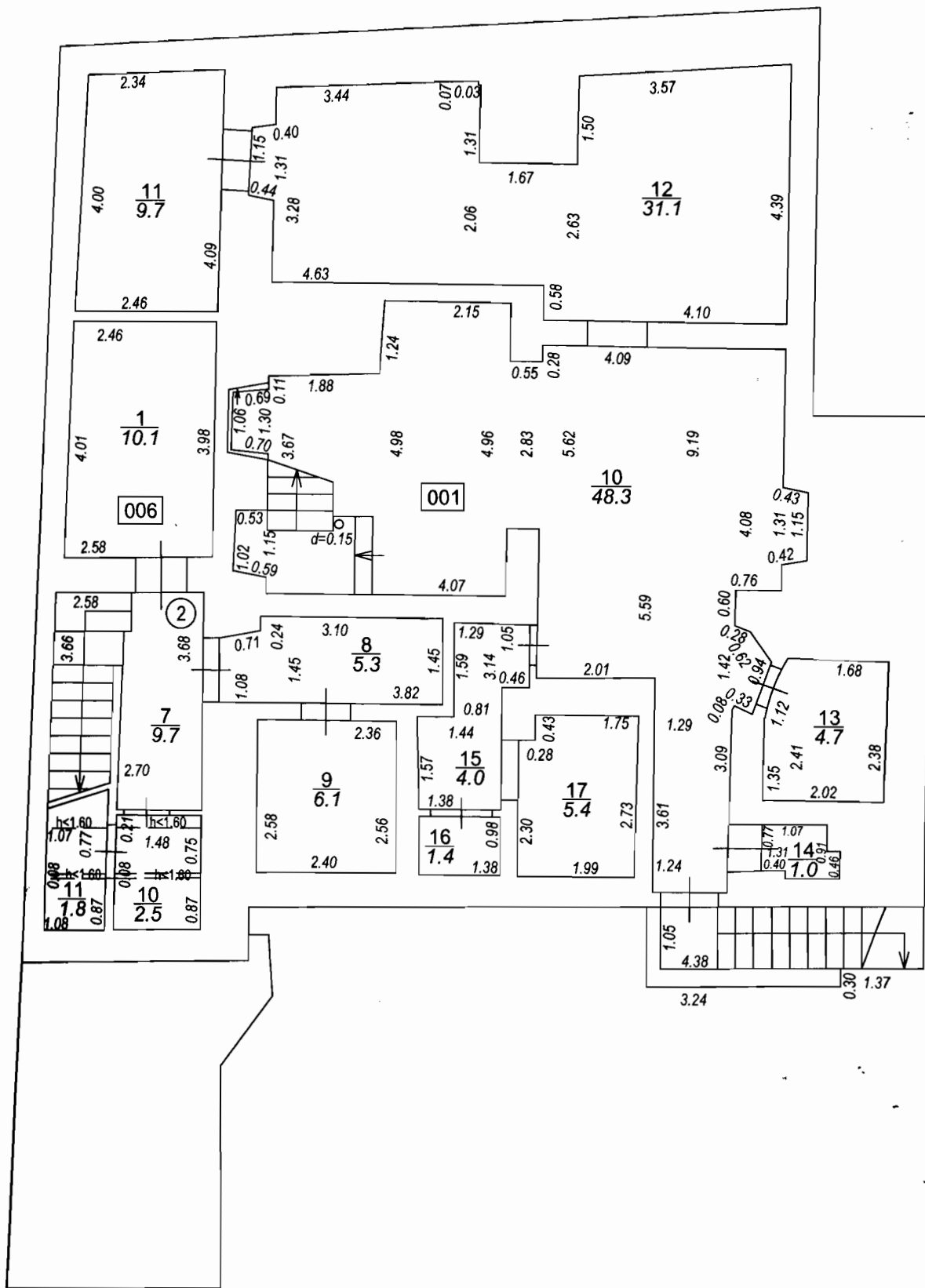


STĀVA PLĀNS			
KADASTRA APZĪMĒJUMS	STĀVS	MĒROGS	LPP.
0100 021 2004 001	3	1 : 100	10



STĀVA PLĀNS

KADASTRA APZĪMĒJUMS	STĀVS	MĒROGS	LPP.
0100 021 2004 001	4	1 : 100	11



STĀVA PLĀNS			
KADASTRA APZĪMĒJUMS	STĀVS	MĒROGS	LPP.
0100 021 2004 001	-1	1 : 100	12



