

VALSTS ZEMES DIENESTS

ĒKAS KADASTRĀLĀS UZMĒRĪŠANAS LIETA

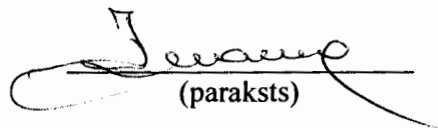
Būves kadastra apzīmējums:.....01000270071001  
Nosaukums:.....Veikals  
Adrese:.....Brīvības iela 188, Rīga  
Kadastrālās uzmērīšanas datums:.....07.09.2012

Reģionālās nodaļas vadītājs (pilnvarotā persona):

*Valsts zemes dienests  
Rīgas reģionālās nodaļas  
Rīgas biroja klientu apkalpošanas  
konsultante*

Larisa Kroma

(vārds, uzvārds)

  
(paraksts)

Datums: 26-08-2015  
gada \_\_\_\_\_.

## Ēkas kadastrālās uzmērīšanas lieta

### 1. Kadastra objekta identifikators

1.1. Būves kadastra apzīmējums:.....01000270071001

1.2. Nekustamā īpašuma kadastra numurs:.....01000270071

### 10. Būves pamatdati

10.1. Būves kadastra apzīmējums:.....01000270071001

10.1.1. Adrese:.....Brīvības iela 188, Rīga

10.1.2. Nosaukums:.....Veikals

10.1.3. Galvenais lietošanas veids:....1230 - Vairumtirdzniecības un mazumtirdzniecības ēkas

10.1.4. Kopējā platība (m<sup>2</sup>):.....1234.1

10.1.5. Apbūves laukums (m<sup>2</sup>):.....1037.8

10.1.6. Virszemes stāvu skaits:.....2

10.1.7. Pazemes stāvu skaits:.....0

10.1.8. Ārsienas materiāls un kods:.....2908 - Silikātkieģeļi

10.1.9. Būves telpu grupu skaits:.....2

10.1.10. Pirmreizējais ekspluatācijā pieņemšanas gads:.....Nav

10.1.11. Fiziskais stāvoklis (%):.....49

10.1.12. Kadastrālās uzmērīšanas datums:.....07.09.2012

10.1.13. Būve ir pirmsreģistrēta:.....Nē

10.1.14. Veicot kadastrālo uzmērīšanu būve apvidū nav konstatēta:.....Nē

10.1.15. Būve atrodas vai daļēji atrodas uz zemes vienības ar kadastra apzīmējumu:.....

01000270071

10.1.16. Funkcionāli saistīto ēku kadastra apzīmējumi:.....Nav

### 11. Būves tips

11.1. Būves kadastra apzīmējums:.....01000270071001

Tipa kods	Tipa nosaukums
12300101	Tirdzniecības ēkas

### 12. Būves konstruktīvie elementi

12.1. Būves ar kadastra apzīmējumu 01000270071001 konstruktīvie elementi:

Nosaukums	Materiāls
Pamati	Monolītais dzelzsbetons
Ārsienas un karkasi	Silikātkieģeļi
Pārsegumi	Koka dēļi, Koka sijas
Jumts (nesošā konstrukcija)	Koka dēļi, Koka spāres
Jumts (segums)	Skārda loksnes ar antikorozijas pārklājumu

### 13. Būves apjoma rādītāji

13.1. Būves ar kadastra apzīmējumu 01000270071001 apjoma rādītāji:

Apjoma rādītāja veids	Apjoma rādītāja nosaukums	Apjoms un mērvienība	Tipa/ elementa kods	Tipa/ elementa nosaukums
Apbūves laukums	Nav	1037.8 apbūves laukuma kv.m.	Nav	Nav
Kopējā platība	Nav	1234.1 kv.m.	Nav	Nav
Būvtilpums	Nav	4447 kub.m.	Nav	Nav

### 14. Kopējās platības sadalījums pa platību veidiem

14.1. Būve ar kadastra apzīmējumu.....01000270071001

14.1.1. Kopējā platība (m<sup>2</sup>).....1234.1

14.1.1.1. Lietderīgā platība (m<sup>2</sup>).....1234.1

14.1.1.1.1. Dzīvokļu kopējā platība (m<sup>2</sup>).....0

14.1.1.1.1.1. Dzīvokļu platība (m<sup>2</sup>).....0

Izdrukas ID: 390001817275	Izdrukas datums: 26.08.2015	2 no 5
---------------------------	-----------------------------	--------

Skaidrojumi:

Nav – Kadastra informācijas sistēmā dati nav reģistrēti; Neregistrē – atbilstoši normatīvajiem aktiem dati netiek reģistrēti

14.1.1.1.1.1.1. Dzīvojamā platība (m <sup>2</sup> ).....	0
14.1.1.1.1.1.2. Dzīvokļu palīgtelpu platība (m <sup>2</sup> ).....	0
14.1.1.1.1.2. Dzīvokļu ārtelpu platība (m <sup>2</sup> ).....	0
14.1.1.1.2. Nedzīvojamā telpu platība (m <sup>2</sup> ).....	1234.1
14.1.1.1.2.1. Nedzīvojamo iekštelpu platība (m <sup>2</sup> ).....	1233
14.1.1.1.2.2. Nedzīvojamo ārtelpu platība (m <sup>2</sup> ).....	1.1
14.1.1.2. Koplietošanas palīgtelpu platība (m <sup>2</sup> ).....	0
14.1.1.2.1. Koplietošanas iekštelpu platība (m <sup>2</sup> ).....	0
14.1.1.2.2. Koplietošanas ārtelpu platība (m <sup>2</sup> ).....	0

## 16. Telpu grupas pamatdati

16.1. Telpu grupas kadastra apzīmējums:.....	01000270071001001
16.1.1. Adrese:.....	Nav
16.1.2. Nosaukums:.....	Veikals
16.1.3. Lietošanas veida kods un apraksts:.....	1230 - Vairumtirdzniecības un mazumtirdzniecības telpu grupa
16.1.4. Būves stāvs (stāvi), kurā atrodas telpu grupa:.....	1
16.1.5. Telpu skaits telpu grupā:.....	29
16.1.6. Kopējā platība (m <sup>2</sup> ):.....	898.5
16.1.7. Kadastrālās uzmērīšanas datums:.....	07.09.2012
16.1.8. Telpu grupa ietilpst dzīvokļa īpašumā ar kadastra numuru:.....	Nav
16.1.9. Telpu grupa ietilpst būvē ar kadastra apzīmējumu:.....	01000270071001
16.1.10. Būve atrodas vai daļēji atrodas uz zemes vienības ar kadastra apzīmējumu:.....	01000270071
16.2. Telpu grupas kadastra apzīmējums:.....	01000270071001002
16.2.1. Adrese:.....	Brīvības iela 188 - 2, Rīga
16.2.2. Nosaukums:.....	Biroja telpas
16.2.3. Lietošanas veida kods un apraksts:.....	1220 - Biroja telpu grupa
16.2.4. Būves stāvs (stāvi), kurā atrodas telpu grupa:.....	1, 2
16.2.5. Telpu skaits telpu grupā:.....	18
16.2.6. Kopējā platība (m <sup>2</sup> ):.....	335.6
16.2.7. Kadastrālās uzmērīšanas datums:.....	07.09.2012
16.2.8. Telpu grupa ietilpst dzīvokļa īpašumā ar kadastra numuru:.....	Nav
16.2.9. Telpu grupa ietilpst būvē ar kadastra apzīmējumu:.....	01000270071001
16.2.10. Būve atrodas vai daļēji atrodas uz zemes vienības ar kadastra apzīmējumu:.....	01000270071

## 17. Telpu grupas kopējās platības sadalījums pa telpu veidiem un telpu raksturojošie rādītāji

17.1. Telpu grupas kadastra apzīmējums:.....01000270071001001

Numurs	Nosaukums	Veids	Stāvs	Augstums (m)	Mazākais augstums (m)	Lielākais augstums (m)	Platība (m <sup>2</sup> )
1	Kafejnīca	4 - Nedzīvojamā iekštelpa	1	2.77	2.7	2.83	48
2	Tualete	4 - Nedzīvojamā iekštelpa	1	2.5	2.5	2.5	1.8
3	Kafejnīca	4 - Nedzīvojamā iekštelpa	1	2.8	2.8	2.8	2.2
4	Dušas telpa	4 - Nedzīvojamā iekštelpa	1	2.4	2.4	2.4	1.2
5	Personāla telpa	4 - Nedzīvojamā iekštelpa	1	2.67	2.67	2.67	15.8
6	Siltummezgls	4 - Nedzīvojamā iekštelpa	1	2.36	2.29	2.43	14
7	Virtuve	4 - Nedzīvojamā iekštelpa	1	2.69	2.63	2.75	15.9
8	Iekštelpa	4 - Nedzīvojamā iekštelpa	1	2.84	2.84	2.84	0.7

Izdrukas ID: 390001817275	Izdrukas datums: 26.08.2015	3 no 5
---------------------------	-----------------------------	--------

Skaidrojumi:

Nav – Kadastra informācijas sistēmā dati nav reģistrēti; Neregistrē – atbilstoši normatīvajiem aktiem dati netiek reģistrēti

Numurs	Nosaukums	Veids	Stāvs	Augstums (m)	Mazākais augstums (m)	Lielākais augstums (m)	Platība (m <sup>2</sup> )
9	Gaitenis	4 - Nedzīvojamā iekštelpa	1	2.9	2.9	2.9	1.3
10	Tualete	4 - Nedzīvojamā iekštelpa	1	2.9	2.9	2.9	1.2
11	Noliktava	4 - Nedzīvojamā iekštelpa	1	2.93	2.93	2.93	59.6
12	Noliktava	4 - Nedzīvojamā iekštelpa	1	2.92	2.92	2.92	6
13	Noliktava	4 - Nedzīvojamā iekštelpa	1	2.69	2.69	2.69	8.3
14	Iekraušanas telpa	4 - Nedzīvojamā iekštelpa	1	2.65	2.45	2.84	39.5
15	Noliktava	4 - Nedzīvojamā iekštelpa	1	2.8	2.8	2.8	2.5
16	Kantora telpa	4 - Nedzīvojamā iekštelpa	1	2.76	2.57	2.95	15.2
17	Kantora telpa	4 - Nedzīvojamā iekštelpa	1	2.8	2.74	2.86	17.3
18	Aukstuma kamera	4 - Nedzīvojamā iekštelpa	1	2.55	2.5	2.6	17.8
19	Gaitenis	4 - Nedzīvojamā iekštelpa	1	3	2.96	3.04	8.2
20	Noliktava	4 - Nedzīvojamā iekštelpa	1	2.96	2.87	3.04	34.3
21	Iekštelpa	4 - Nedzīvojamā iekštelpa	1	3.06	3.06	3.06	4.7
22	Sarga telpa	4 - Nedzīvojamā iekštelpa	1	2.55	2.55	2.55	8.3
23	Tirdzniecības zāle	4 - Nedzīvojamā iekštelpa	1	2.83	2.83	2.83	554.3
24	Gaitenis	4 - Nedzīvojamā iekštelpa	1	2.45	2.45	2.45	3.4
25	Tirdzniecības telpa	4 - Nedzīvojamā iekštelpa	1	1.7	.97	2.43	1.8
26	Tualete	4 - Nedzīvojamā iekštelpa	1	2.37	2.37	2.37	1
27	Tirdzniecības telpa	4 - Nedzīvojamā iekštelpa	1	2.86	2.86	2.86	5
28	Tirdzniecības telpa	4 - Nedzīvojamā iekštelpa	1	2.87	2.87	2.87	5.9
29	Vējtveris	4 - Nedzīvojamā iekštelpa	1	2.8	2.8	2.8	3.3

17.2. Telpu grupas kadastra apzīmējums: .....01000270071001002

Numurs	Nosaukums	Veids	Stāvs	Augstums (m)	Mazākais augstums (m)	Lielākais augstums (m)	Platība (m <sup>2</sup> )
1	Kāpņu telpa	4 - Nedzīvojamā iekštelpa	1	3.3	3.3	3.3	11.7
2	Kāpņu telpa	4 - Nedzīvojamā iekštelpa	2	3.71	3.65	3.77	9.8
3	Smēķētava	4 - Nedzīvojamā iekštelpa	2	3.72	3.66	3.78	3.8
4	Gaitenis, kopētava, kabinets, virtuve	4 - Nedzīvojamā iekštelpa	2	3.23	3.08	3.37	176.1
5	Kabinets	4 - Nedzīvojamā iekštelpa	2	3.32	3.32	3.32	24.3
6	Kabinets	4 - Nedzīvojamā iekštelpa	2	3.14	3	3.28	15.9
7	Kabinets	4 - Nedzīvojamā iekštelpa	2	3.31	3.31	3.31	18.9
8	Servera telpa	4 - Nedzīvojamā iekštelpa	2	3.32	3.32	3.32	5.8
9	Priekštelpa	4 - Nedzīvojamā iekštelpa	2	2.73	2.73	2.73	1.9
10	Tualete	4 - Nedzīvojamā iekštelpa	2	2.63	2.63	2.63	1.6
11	Tualete	4 - Nedzīvojamā iekštelpa	2	2.73	2.73	2.73	2.1
12	Priekštelpa	4 - Nedzīvojamā iekštelpa	2	2.73	2.73	2.73	1.9
13	Gaitenis	4 - Nedzīvojamā iekštelpa	2	3.07	3.07	3.07	3.4

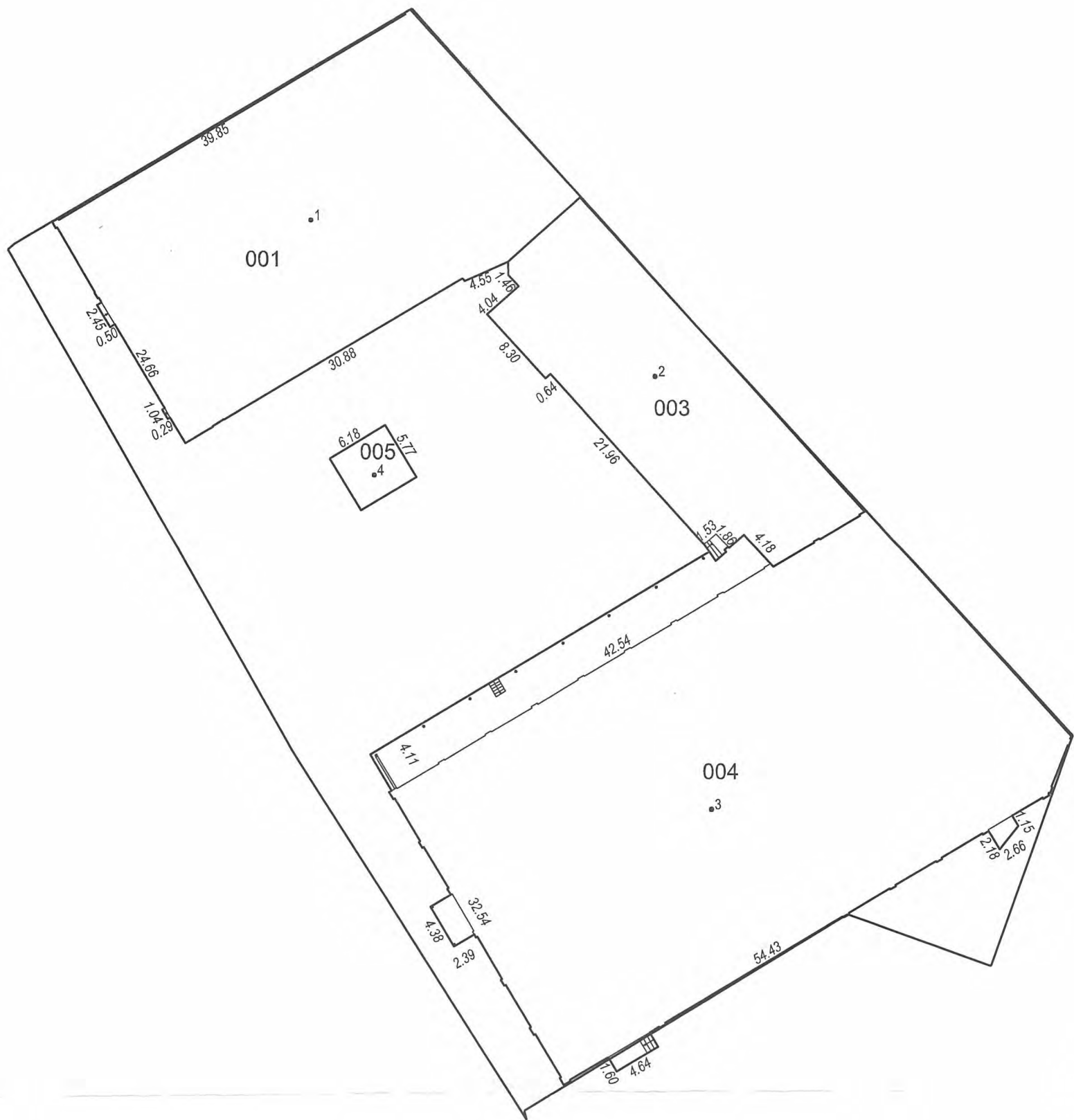
Numurs	Nosaukums	Veids	Stāvs	Augstums (m)	Mazākais augstums (m)	Lielākais augstums (m)	Platība (m²)
14	Saimniecības telpa	4 - Nedzīvojamā iekštelpa	2	2.19	2.19	2.19	0.3
15	Kabinets	4 - Nedzīvojamā iekštelpa	2	2.56	2.52	2.6	26.3
16	Kabinets	4 - Nedzīvojamā iekštelpa	2	2.56	2.52	2.6	13.5
17	Kabinets	4 - Nedzīvojamā iekštelpa	2	2.57	2.52	2.61	17.2
18	Balkons	5 - Nedzīvojamā ārtelpa	2				1.1

## 18. Labiekārtojumi

18.1. Būves ar kadastra apzīmējumu.....01000270071001 labiekārtojumi

Reģistrētie labiekārtojumi	Noteikšanas veids (ja ir)	Apjoms (ja ir)
Apkure. Centralizētā	Apvidū ir konstatēts	
Aukstā ūdens apgāde. Centralizētā	Apvidū ir konstatēts	
Citi, iepriekš neklasificēti, labiekārtojumi. Pods / pusuārs / bidē	Apvidū ir konstatēts	
Citi, iepriekš neklasificēti, labiekārtojumi. Vanna / duša	Apvidū ir konstatēts	
Drošības sistēmas. Aizsargsignalizācijas sistēma	Apvidū ir konstatēts	
Drošības sistēmas. Uguns aizsardzības sistēma	Apvidū ir konstatēts	
Elektroapgāde. Centralizētā	Apvidū ir konstatēts	
Kanalizācija. Centralizētā	Apvidū ir konstatēts	
Karstā ūdens apgāde. Centralizētā	Apvidū ir konstatēts	
Vājstrāvas tīkli. Telefons	Apvidū ir konstatēts	
Vēdināšana. Dabiskā	Apvidū ir konstatēts	
Vēdināšana. Piespiedu	Apvidū ir konstatēts	

18.1.1. Labiekārtojumu datums: .....07.09.2012



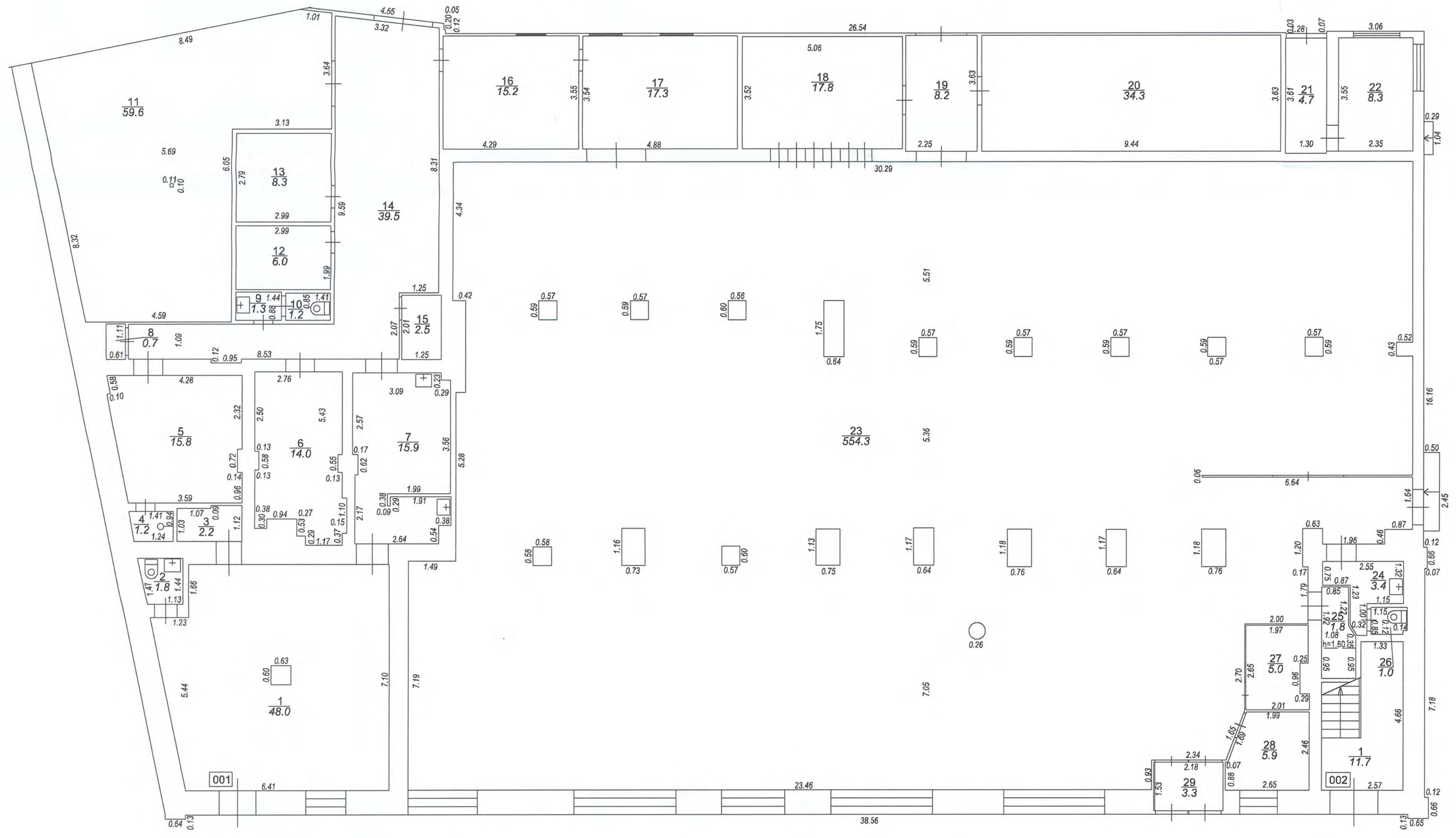
Būves punkta koordinātas  
Latvijas koordinātu sistēmā LKS-92

Punkta nr	x	y
1	313753.12	509606.45
2	313738.23	509639.40
3	313696.94	509644.82
4	313728.76	509612.54

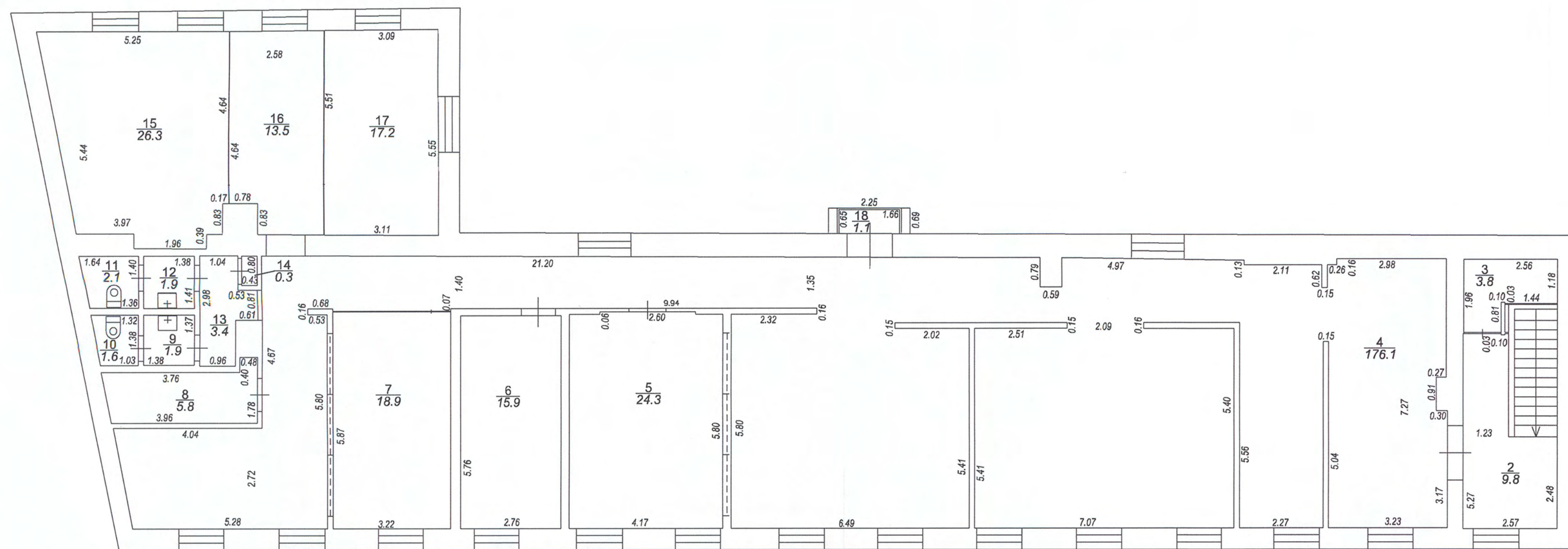
APBŪVES PLĀNS

KADASTRA APZĪMĒJUMS	MĒROGS	LPP.
0100 027 0071	1 : 500	6





STĀVA PLĀNS			
KADASTRA APZĪMĒJUMS	STĀVS	MĒROGS	LPP.
0100 027 0071 001	1	1 : 100	7



STĀVA PLĀNS			
KADASTRA APZĪMĒJUMS	STĀVS	MĒROGS	LPP.
0100 027 0071 001	2	1:100	8



01000270071001\_20120907\_EF\_1



01000270071001\_20120907\_EF\_2



VALSTS ZEMES DIENESTS

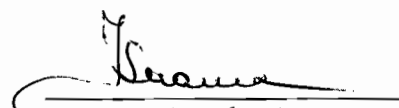
ĒKAS KADASTRĀLĀS UZMĒRĪŠANAS LIETA

Būves kadastra apzīmējums:.....01000270071003  
Nosaukums:.....Noliktava  
Adrese:.....Rīga, Brīvības iela 188 k-1  
Kadastrālās uzmērīšanas datums:.....08.09.2012

Reģionālās nodaļas vadītājs (pilnvarotā persona):

*Valsts zemes dienesta  
Rīgas reģionālās nodaļas  
Rīgas biroja klientu apkalpošanas  
konsultante*

\_\_\_\_\_ (vārds, uzvārds) *Syroma*

  
\_\_\_\_\_ (paraksts)

Datums: 24. 10. 2012  
gada \_\_\_\_\_.

Izdrukas ID: 390001543331	Izdrukas datums: 19.10.2012	1 no 4
---------------------------	-----------------------------	--------

Skaidrojumi:

Nav – Kadastra informācijas sistēmā dati nav reģistrēti; Neregistrē – atbilstoši normatīvajiem aktiem dati netiek reģistrēti

## Ēkas kadastrālās uzmērīšanas lieta

### 1. Kadastra objekta identifikators

1.1. Būves kadastra apzīmējums:.....01000270071003

1.2. Nekustamā īpašuma kadastra numurs:.....01000270071

### 10. Būves pamatdati

10.1. Būves kadastra apzīmējums:.....01000270071003

10.1.1. Adrese:.....Rīga, Brīvības iela 188 k-1

10.1.2. Nosaukums:.....Noliktava

10.1.3. Galvenais lietošanas veids:.....1252 - Rezervuāri, bunkuri, silosi un noliktavas

10.1.4. Kopējā platība (m<sup>2</sup>):.....642.6

10.1.5. Apbūves laukums (m<sup>2</sup>):.....504.3

10.1.6. Virszemes stāvu skaits:.....1

10.1.7. Pazemes stāvu skaits:.....1

10.1.8. Ārsienas materiāls un kods:.....2908 - Silikātkieģeļi

10.1.9. Būves telpu grupu skaits:.....1

10.1.10. Pirmreizējais ekspluatācijā pieņemšanas gads:.....Nav

10.1.11. Fiziskais stāvoklis (%):.....46

10.1.12. Kadastrālās uzmērīšanas datums:.....08.09.2012

10.1.13. Būve ir pirmsreģistrēta:.....Nē

10.1.14. Veicot kadastrālo uzmērīšanu būve apvidū nav konstatēta:.....Nē

10.1.15. Būve atrodas vai daļēji atrodas uz zemes vienības ar kadastra apzīmējumu:.....  
01000270071

### 11. Būves tips

11.1. Būves kadastra apzīmējums:.....01000270071003

Tipa kods	Tipa nosaukums
12520102	Noliktavas

### 12. Būves konstruktīvie elementi

12.1. Būves ar kadastra apzīmējumu 01000270071003 konstruktīvie elementi:

Nosaukums	Materiāls
Pamati	Monolītais dzelzsbetons
Ārsienas un karkasi	Silikātkieģeļi
Pārsegumi	Koka sijas, Monolītais dzelzsbetons
Jumts (nesošā konstrukcija)	Koka dēļi, Koka spāres
Jumts (segums)	Skārda loksnes ar antikorozijas pārklājumu

### 13. Būves apjoma rādītāji

13.1. Būves ar kadastra apzīmējumu 01000270071003 apjoma rādītāji:

Apjoma rādītāja veids	Apjoma rādītāja nosaukums	Apjoms un mērvienība	Tipa/ elementa kods	Tipa/ elementa nosaukums
Apbūves laukums	Nav	504.3 apbūves laukuma kv.m.	Nav	Nav
Kopējā platība	Nav	642.6 kv.m.	Nav	Nav
Būvtilpums	Nav	2451 kub.m.	Nav	Nav

### 14. Kopējās platības sadalījums pa platību veidiem

14.1. Būve ar kadastra apzīmējumu.....01000270071003

14.1.1. Kopējā platība (m<sup>2</sup>).....642.6

14.1.1.1. Lietderīgā platība (m<sup>2</sup>).....642.6

14.1.1.1.1. Dzīvokļu kopējā platība (m<sup>2</sup>).....0

14.1.1.1.1.1. Dzīvokļu platība (m<sup>2</sup>).....0

14.1.1.1.1.1.1. Dzīvojamā platība (m<sup>2</sup>).....0

14.1.1.1.1.1.2. Dzīvokļu palīgtelpu platība (m<sup>2</sup>).....0

14.1.1.1.1.2. Dzīvokļu ārtelpu platība (m<sup>2</sup>).....0

14.1.1.1.2. Nedzīvojamo telpu platība (m<sup>2</sup>).....642.6

Izdrukas ID: 390001543331	Izdrukas datums: 19.10.2012	2 no 4
---------------------------	-----------------------------	--------

Skaidrojumi:

Nav – Kadastra informācijas sistēmā dati nav reģistrēti; Neregistrē – atbilstoši normatīvajiem aktiem dati netiek reģistrēti



14.1.1.1.2.1. Nedzīvojamo iekštelpu platība (m <sup>2</sup> ).....	642.6
14.1.1.1.2.2. Nedzīvojamo ārtelpu platība (m <sup>2</sup> ).....	0
14.1.1.2. Koplietošanas palīgtelpu platība (m <sup>2</sup> ).....	0
14.1.1.2.1. Koplietošanas iekštelpu platība (m <sup>2</sup> ).....	0
14.1.1.2.2. Koplietošanas ārtelpu platība (m <sup>2</sup> ).....	0

## 16. Telpu grupas pamatdati

16.1. Telpu grupas kadastra apzīmējums:.....	01000270071003001
16.1.1. Adrese:.....	Nav
16.1.2. Nosaukums:.....	Noliktava
16.1.3. Lietošanas veida kods un apraksts:.....	1252 - Rezervuāra, bunkura, silosa, noliktavas telpu grupa
16.1.4. Būves stāvs (stāvi), kurā atrodas telpu grupa:.....	-1, 1
16.1.5. Telpu skaits telpu grupā:.....	19
16.1.6. Kopējā platība (m <sup>2</sup> ):.....	642.6
16.1.7. Kadastrālās uzmērīšanas datums:.....	08.09.2012
16.1.8. Telpu grupa ietilpst dzīvokļa īpašumā ar kadastra numuru:.....	Nav
16.1.9. Telpu grupa ietilpst būvē ar kadastra apzīmējumu:.....	01000270071003
16.1.10. Būve atrodas vai daļēji atrodas uz zemes vienības ar kadastra apzīmējumu:.....	01000270071

## 17. Telpu grupas kopējās platības sadalījums pa telpu veidiem un telpu raksturojošie rādītāji

17.1. Telpu grupas kadastra apzīmējums:.....	01000270071003001
--	-------------------

Numurs	Nosaukums	Veids	Stāvs	Augstums (m)	Mazākais augstums (m)	Lielākais augstums (m)	Platība (m <sup>2</sup> )
1	Gaitenis	4 - Nedzīvojamā iekštelpa	1	2.79	2.79	2.79	12.1
2	Noliktava	4 - Nedzīvojamā iekštelpa	1	2.79	2.79	2.79	7.4
3	Noliktava	4 - Nedzīvojamā iekštelpa	1	2.9	2.9	2.9	24
4	Noliktava	4 - Nedzīvojamā iekštelpa	1	4.01	4.01	4.01	41.9
5	Elektrosadales telpa	4 - Nedzīvojamā iekštelpa	1	4.06	4.06	4.06	3.2
6	Kabinets	4 - Nedzīvojamā iekštelpa	1	2.59	2.59	2.59	19.2
7	Tualete	4 - Nedzīvojamā iekštelpa	1	2.76	2.76	2.76	3.1
8	Noliktava	4 - Nedzīvojamā iekštelpa	1	2.8	2.8	2.8	38.8
9	Noliktava	4 - Nedzīvojamā iekštelpa	1	2.71	2.3	3.12	47.6
10	Noliktava	4 - Nedzīvojamā iekštelpa	1	2.93	2.72	3.13	29.3
11	Noliktava	4 - Nedzīvojamā iekštelpa	1	2.7	2.28	3.12	77.4
12	Noliktava	4 - Nedzīvojamā iekštelpa	1	3.12	3.12	3.12	39.8
13	Iekštelpa	4 - Nedzīvojamā iekštelpa	1	2.7	2.7	2.7	2.1
14	Kabinets	4 - Nedzīvojamā iekštelpa	1	2.3	2.3	2.3	11.7
15	Noliktava	4 - Nedzīvojamā iekštelpa	1	2.65	2.53	2.77	34.8
16	Noliktava	4 - Nedzīvojamā iekštelpa	1	2.78	2.78	2.78	16
17	Kāpņu telpa	4 - Nedzīvojamā iekštelpa	-1	2	2	2	1.2
18	Noliktava, pacēlāja telpa	4 - Nedzīvojamā iekštelpa	-1	2.17	2	2.34	39
19	Noliktava	4 - Nedzīvojamā iekštelpa	-1	2.25	2.03	2.47	194

Izdrukas ID: 390001543331	Izdrukas datums: 19.10.2012	3 no 4
---------------------------	-----------------------------	--------

Skaidrojumi:

Nav – Kadastra informācijas sistēmā dati nav reģistrēti; Neregistrē – atbilstoši normatīvajiem aktiem dati netiek reģistrēti

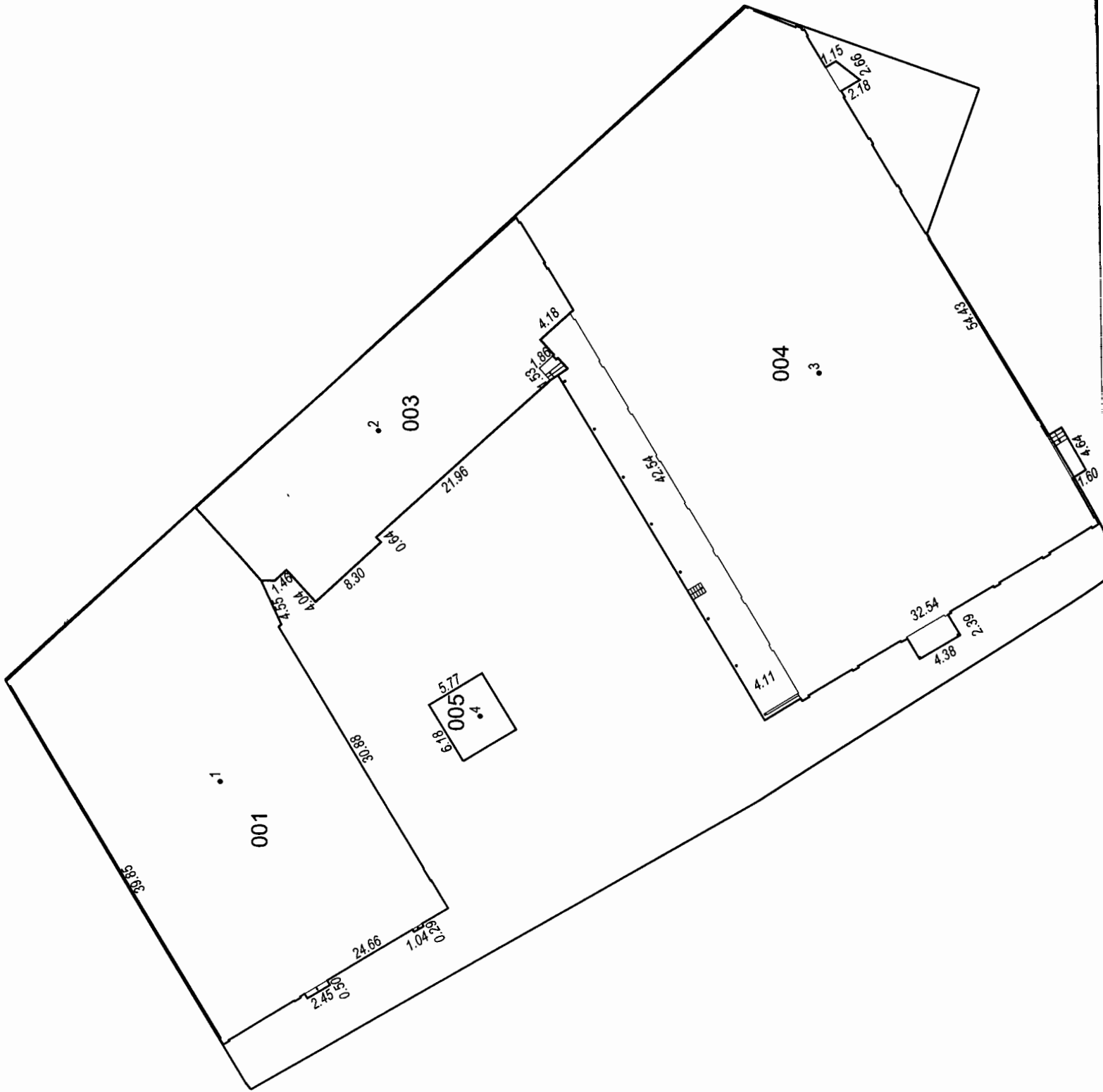


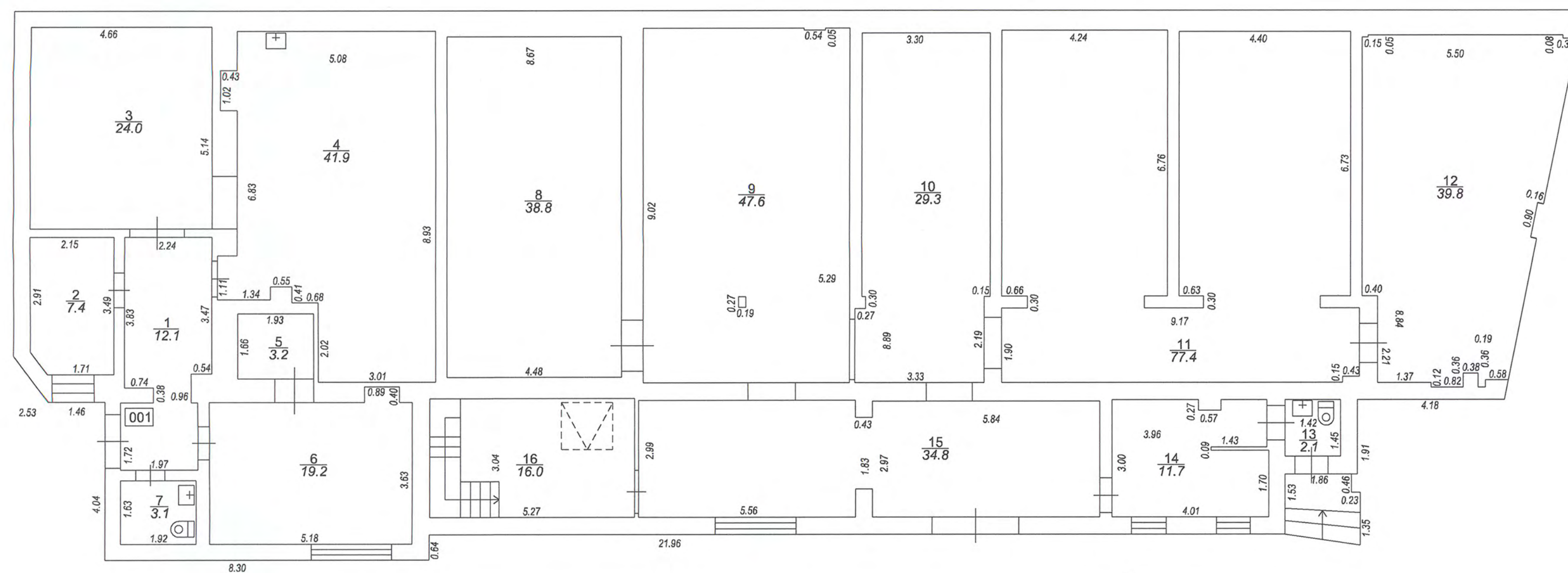
## 18. Labiekārtojumi

18.1. Būves ar kadastra apzīmējumu.....01000270071003 labiekārtojumi

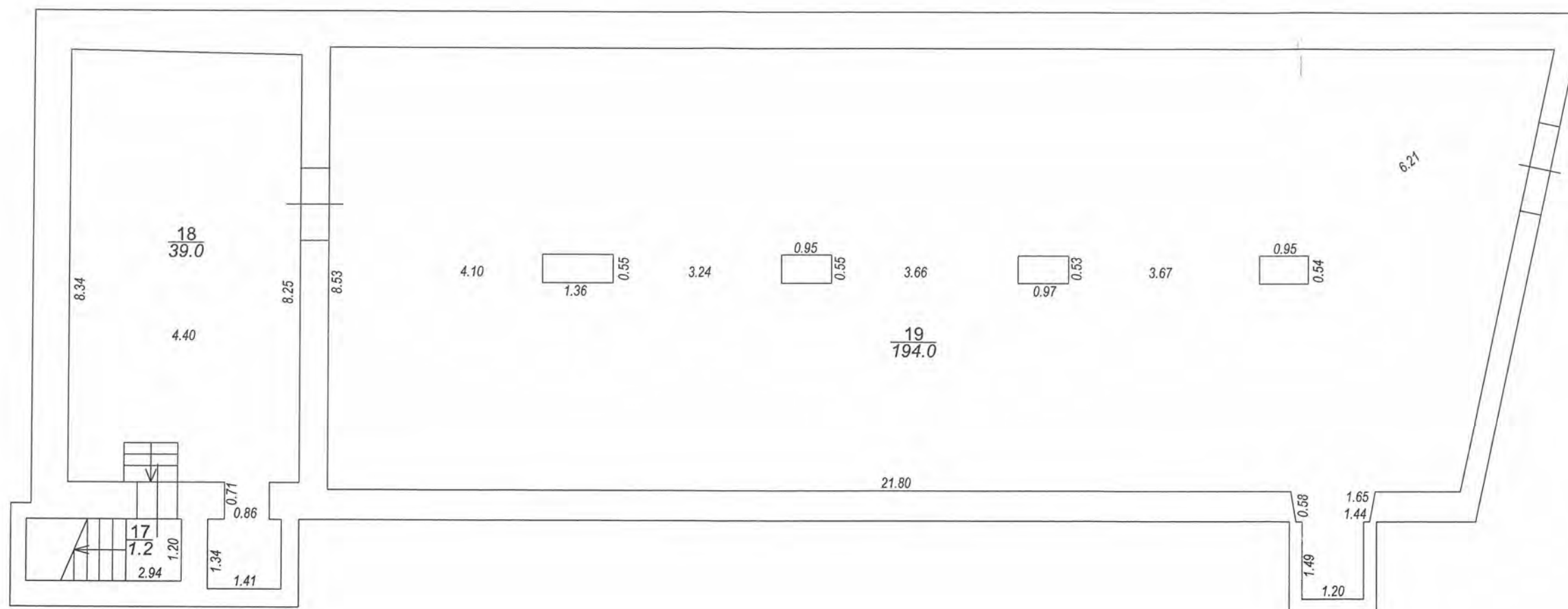
Reģistrētie labiekārtojumi	Noteikšanas veids (ja ir)	Apjoms (ja ir)
Apkure. Centralizētā		
Aukstā ūdens apgāde. Centralizētā	Apvidū ir konstatēts	
Citi, iepriekš neklasificēti, labiekārtojumi. Pods / pusuārs / bidē	Apvidū ir konstatēts	
Drošības sistēmas. Aizsargsignalizācijas sistēma	Apvidū ir konstatēts	
Elektroapgāde. Centralizētā	Apvidū ir konstatēts	
Kanalizācija. Centralizētā	Apvidū ir konstatēts	
Vājstrāvas tīkli. Telefons	Apvidū ir konstatēts	
Vēdināšana. Dabiskā	Apvidū ir konstatēts	

18.1.1. Labiekārtojumu datums: .....08.09.2012





STĀVA PLĀNS			
KADASTRA APZĪMĒJUMS	STĀVS	MĒROGS	LPP.
0100 Q27 0071 003	1	1 : 100	6



STĀVA PLĀNS			
KADASTRA APZĪMĒJUMS	STĀVS	MĒROGS	LPP.
0100 027 0071 003	-1	1 : 100	7





# VALSTS ZEMES DIENESTS

## ĒKAS KADASTRĀLĀS UZMĒRĪŠANAS LIETA

Būves kadastra apzīmējums:.....01000270071004  
Nosaukums:.....Noliktava  
Adrese:.....Brīvības iela 188 k-2, Rīga  
Kadastrālās uzmērīšanas datums:.....17.03.2021

Reģionālās nodaļas vadītājs (pilnvarotā persona):

Valsts zemes dienestā  
Rīgas reģionālās nodaļas  
Klientu apkalpošanas un informācijas centru  
Klientu apkalpošanas daļas  
Klientu apkalpošanas konsultants

\_\_\_\_\_  
(vārds, uzvārds)

M. Avots



\_\_\_\_\_  
(paraksts)

Datums: 2021 gada 13. aprīlī

## Ēkas kadastrālās uzmērīšanas lieta

### 1. Kadastra objekta identifikators

1.1. Būves kadastra apzīmējums:.....01000270071004

1.2. Nekustamā īpašuma kadastra numurs:.....01000270071

### 10. Būves pamatdati

10.1. Būves kadastra apzīmējums:.....01000270071004

10.1.1. Adrese:.....Brīvības iela 188 k-2, Rīga

10.1.2. Nosaukums:.....Noliktava

10.1.3. Galvenais lietošanas veids:.....1252 - Noliktavas, rezervuāri, bunkuri un silosi

10.1.4. Kopējā platība (m<sup>2</sup>):.....4164.5

10.1.5. Apbūves laukums (m<sup>2</sup>):.....1996.1

10.1.6. Virszemes stāvu skaits:.....2

10.1.7. Pazemes stāvu skaits:.....1

10.1.8. Telpu grupu skaits:.....3

10.1.9. Eksploatācijā pieņemšanas gads(-i):.....Nav

10.1.10. Eksploatācijas uzsākšanas gads:.....1910

10.1.11. Nolietojums (%):.....49

10.1.12. Nolietojuma aprēķina datums:.....06.04.2021

10.1.13. Kadastrālās uzmērīšanas datums:.....17.03.2021

10.1.14. Būve ir pirmsreģistrēta:.....Nē

10.1.15. Veicot kadastrālo uzmērīšanu, būve apvidū nav konstatēta:.....Nē

10.1.16. Būve atrodas vai daļēji atrodas uz zemes vienības ar kadastra apzīmējumu:.....01000270070, 01000270071

10.1.17. Funkcionāli saistīto ēku kadastra apzīmējumi:.....Nav

### 11. Būves tips

11.1. Būves kadastra apzīmējums:.....01000270071004

Tipa kods	Tipa nosaukums
12520102	Noliktavas, izņemot lauksaimniecības noliktavas

### 12. Būves konstruktīvie elementi

12.1. Būves ar kadastra apzīmējumu 01000270071004 konstruktīvie elementi:

Nosaukums	Konstruktijas veids	Materiāls	Eksploatācija pieņemšanas gads(-i)	Eksploatācijas uzsākšanas gads	Nolietojums (%)
Pamati	Ķieģeļi (lentveida)	Māla ķieģeļi	Nav	1910	60
Ārsienas un karkasi	Ķieģeļu mūris (2,5 ķieģeļu biezumā un biežāks)	Māla ķieģeļi	Nav	1910	60
Pārsegumi	Koka siju pārsegums ar koka aizpildījumu, Metāla siju pārsegums ar betona aizpildījumu	Koka sijas, Metāla sijas	Nav	1910	60
Jumts (nesošā konstrukcija)	Koka konstrukcijas	Koka spāres	Nav	1910	30
Jumts (segums)	Profilētā tērauda loksnes	Profilētā tērauda loksnes	Nav	2021	16

### 13. Būves apjoma rādītāji

13.1. Būves ar kadastra apzīmējumu 01000270071004 apjoma rādītāji:

Apjoma rādītāja veids	Apjoma rādītāja nosaukums	Apjoms un mērvienība	Tipa/ elementa kods	Tipa/ elementa nosaukums
Apbūves laukums	Nav	1996.1 apbūves laukuma kv.m.	Nav	Nav
Kopējā platība	Nav	4164.5 kv.m.	Nav	Nav
Augstums	Nav	12.9 m	Nav	Nav

Izdrukā ID: 390002479005	Izdrukā datums: 06.04.2021	2 no 5
--------------------------	----------------------------	--------

Skaidrojumi:

Nav – Kadastra informācijas sistēmā dati nav reģistrēti; Neregistrē – atbilstoši normatīvajiem aktiem dati netiek reģistrēti



Apjoma rādītāja veids	Apjoma rādītāja nosaukums	Apjoms un mērvienība	Tipa/ elementa kods	Tipa/ elementa nosaukums
Būvtilpums	Nav	20799 kub.m.	Nav	Nav

#### 14. Kopējās platības sadalījums pa platību veidiem

14.1. Būve ar kadastra apzīmējumu.....	01000270071004
14.1.1. Kopējā platība (m <sup>2</sup> ).....	4164.5
14.1.1.1. Lietderīgā platība (m <sup>2</sup> ).....	4146.8
14.1.1.1.1. Dzīvokļu kopējā platība (m <sup>2</sup> ).....	0
14.1.1.1.1.1. Dzīvokļu platība (m <sup>2</sup> ).....	0
14.1.1.1.1.1.1. Dzīvojamā platība (m <sup>2</sup> ).....	0
14.1.1.1.1.1.2. Dzīvokļu palīgtelpu platība (m <sup>2</sup> ).....	0
14.1.1.1.1.2. Dzīvokļu ārtelpu platība (m <sup>2</sup> ).....	0
14.1.1.1.2. Nedzīvojamo telpu platība (m <sup>2</sup> ).....	4146.8
14.1.1.1.2.1. Nedzīvojamo iekštelpu platība (m <sup>2</sup> ).....	3968.8
14.1.1.1.2.2. Nedzīvojamo ārtelpu platība (m <sup>2</sup> ).....	178
14.1.1.2. Koplietošanas palīgtelpu platība (m <sup>2</sup> ).....	17.7
14.1.1.2.1. Koplietošanas iekštelpu platība (m <sup>2</sup> ).....	17.7
14.1.1.2.2. Koplietošanas ārtelpu platība (m <sup>2</sup> ).....	0

#### 16. Telpu grupas pamatdati

16.1. Telpu grupas kadastra apzīmējums:.....	01000270071004001
16.1.1. Adrese:.....	Nav
16.1.2. Nosaukums:.....	Noliktava
16.1.3. Lietošanas veids:.....	1252 - Noliktavas, rezervuāra, bunkura, silosa telpu grupa
16.1.4. Stāvs (stāvi), kurā atrodas telpu grupa:.....	-1, 1, 2
16.1.5. Telpu skaits:.....	82
16.1.6. Kopējā platība (m <sup>2</sup> ):.....	4030.7
16.1.7. Kadastrālās uzmērīšanas datums:.....	17.03.2021
16.1.8. Eksploatācijā pieņemšanas gads(-i):.....	Nav
16.1.9. Telpu grupa ietilpst dzīvokļa īpašumā ar kadastra numuru:.....	Nav
16.1.10. Telpu grupa ietilpst būvē ar kadastra apzīmējumu:.....	01000270071004
16.1.11. Būve atrodas vai daļēji atrodas uz zemes vienības ar kadastra apzīmējumu:.....	01000270070, 01000270071
16.2. Telpu grupas kadastra apzīmējums:.....	01000270071004002
16.2.1. Adrese:.....	Brīvības iela 188 k-2 - 5, Rīga
16.2.2. Nosaukums:.....	Skaistumkopšanas salons
16.2.3. Lietošanas veids:.....	1230 - Vairumtirdzniecības un mazumtirdzniecības telpu grupa
16.2.4. Stāvs (stāvi), kurā atrodas telpu grupa:.....	2
16.2.5. Telpu skaits:.....	11
16.2.6. Kopējā platība (m <sup>2</sup> ):.....	116.1
16.2.7. Kadastrālās uzmērīšanas datums:.....	10.09.2012
16.2.8. Eksploatācijā pieņemšanas gads(-i):.....	Nav
16.2.9. Telpu grupa ietilpst dzīvokļa īpašumā ar kadastra numuru:.....	Nav
16.2.10. Telpu grupa ietilpst būvē ar kadastra apzīmējumu:.....	01000270071004
16.2.11. Būve atrodas vai daļēji atrodas uz zemes vienības ar kadastra apzīmējumu:.....	01000270070, 01000270071
16.3. Telpu grupas kadastra apzīmējums:.....	01000270071004901
16.3.1. Adrese:.....	Nav
16.3.2. Nosaukums:.....	Kāpņu telpa
16.3.3. Lietošanas veids:.....	1200 - Koplietošanas telpu grupa
16.3.4. Stāvs (stāvi), kurā atrodas telpu grupa:.....	1, 2
16.3.5. Telpu skaits:.....	2
16.3.6. Kopējā platība (m <sup>2</sup> ):.....	17.7



- 16.3.7. Kadastrālās uzmērīšanas datums:.....10.09.2012  
 16.3.8. Eksploatācijā pieņemšanas gads(-i):.....Nav  
 16.3.9. Telpu grupa ietilpst dzīvokļa īpašumā ar kadastra numuru:.....Nav  
 16.3.10. Telpu grupa ietilpst būvē ar kadastra apzīmējumu:.....01000270071004  
 16.3.11. Būve atrodas vai daļēji atrodas uz zemes vienības ar kadastra apzīmējumu:.....  
 01000270070, 01000270071

## 17. Telpu grupas kopējās platības sadalījums pa telpu veidiem un telpu raksturojošie rādītāji

17.1. Telpu grupas kadastra apzīmējums:.....01000270071004001

Numurs	Nosaukums	Veids	Stāvs	Augstums (m)	Mazākais augstums (m)	Lielākais augstums (m)	Platība (m <sup>2</sup> )	Eksploatācija pieņemšanas gads(-i)
1	Istaba	4 - Nedzīvojamā iekštelpa	1	3	3	3	22	Nav
2	Istaba	4 - Nedzīvojamā iekštelpa	1	2.93	2.93	2.93	27.8	Nav
3	Istaba	4 - Nedzīvojamā iekštelpa	1	2.96	2.96	2.96	8.7	Nav
4	Istaba	4 - Nedzīvojamā iekštelpa	1	3	3	3	8.3	Nav
5	Istaba	4 - Nedzīvojamā iekštelpa	1	3	3	3	8.7	Nav
6	Gaitenis	4 - Nedzīvojamā iekštelpa	1	2.97	2.97	2.97	6	Nav
7	Gaitenis	4 - Nedzīvojamā iekštelpa	1	2.89	2.89	2.89	5.4	Nav
8	Tualete	4 - Nedzīvojamā iekštelpa	1	2.89	2.89	2.89	1.3	Nav
9	Istaba	4 - Nedzīvojamā iekštelpa	1	2.94	2.94	2.94	11	Nav
10	Istaba	4 - Nedzīvojamā iekštelpa	1	2.94	2.94	2.94	10.3	Nav
11	Gaitenis	4 - Nedzīvojamā iekštelpa	1	2.97	2.97	2.97	7	Nav
12	Noliktava	4 - Nedzīvojamā iekštelpa	1	2.92	2.92	2.92	276.6	Nav
13	Istaba	4 - Nedzīvojamā iekštelpa	1	3.89	3.89	3.89	7.2	Nav
14	Istaba	4 - Nedzīvojamā iekštelpa	1	3.89	3.89	3.89	11.4	Nav
15	Iekštelpa	4 - Nedzīvojamā iekštelpa	1	4.47	4.47	4.47	19.9	Nav
16	Iekštelpa	4 - Nedzīvojamā iekštelpa	1	4.05	4.05	4.05	17.8	Nav
17	Iekštelpa	4 - Nedzīvojamā iekštelpa	1	4.05	4.05	4.05	23.2	Nav
18	Iekštelpa	4 - Nedzīvojamā iekštelpa	1	4.05	4.05	4.05	25.6	Nav
19	Noliktava	4 - Nedzīvojamā iekštelpa	1	4.05	4.05	4.05	141.5	Nav
20	Istaba	4 - Nedzīvojamā iekštelpa	1	3.01	3.01	3.01	10.7	Nav
21	Gaitenis	4 - Nedzīvojamā iekštelpa	1	4.2	4.2	4.2	22.5	Nav
22	Noliktava	4 - Nedzīvojamā iekštelpa	1	4.09	3.95	4.23	70	Nav
23	Iekštelpa	4 - Nedzīvojamā iekštelpa	1	2.98	2.98	2.98	23	Nav
24	Iekštelpa	4 - Nedzīvojamā iekštelpa	1	4.03	3.88	4.17	53.9	Nav
25	Iekštelpa	4 - Nedzīvojamā iekštelpa	1	2.6	2.6	2.6	3.6	Nav
26	Iekštelpa	4 - Nedzīvojamā iekštelpa	1	2.6	2.6	2.6	2.1	Nav
27	Iekštelpa	4 - Nedzīvojamā iekštelpa	1	2.6	2.6	2.6	2.1	Nav
28	Iekštelpa	4 - Nedzīvojamā iekštelpa	1	2.6	2.6	2.6	2.5	Nav
29	Iekštelpa	4 - Nedzīvojamā iekštelpa	1	2.61	2.61	2.61	20.3	Nav
30	Iekštelpa	4 - Nedzīvojamā iekštelpa	1	2.98	2.98	2.98	11.1	Nav
31	Iekštelpa	4 - Nedzīvojamā iekštelpa	1	2.95	2.95	2.95	28.3	Nav
32	Iekštelpa	4 - Nedzīvojamā iekštelpa	1	2.94	2.94	2.94	39.5	Nav
33	Iekštelpa	4 - Nedzīvojamā iekštelpa	1	2.83	2.67	2.99	58.2	Nav
34	Iekštelpa	4 - Nedzīvojamā iekštelpa	1	2.94	2.94	2.94	24.3	Nav
35	Iekštelpa	4 - Nedzīvojamā iekštelpa	1	3.15	3.15	3.15	16.9	Nav
36	Tualete	4 - Nedzīvojamā iekštelpa	1	2.15	1.82	2.48	3.9	Nav
37	Noliktava	4 - Nedzīvojamā iekštelpa	1	2.84	2.75	2.93	65.7	Nav
38	Noliktava	4 - Nedzīvojamā iekštelpa	1	2.87	2.75	2.98	210.3	Nav
39	Prickštelpa	4 - Nedzīvojamā iekštelpa	1	2.97	2.97	2.97	13.8	Nav
40	Noliktava	4 - Nedzīvojamā iekštelpa	1	2.82	2.67	2.96	17.6	Nav
41	Lifts	4 - Nedzīvojamā iekštelpa	1	3.8	3.8	3.8	6.9	Nav
42	Ekspozīciju zāle	4 - Nedzīvojamā iekštelpa	1	2.86	2.72	2.99	52.4	Nav
43	Tualete	4 - Nedzīvojamā iekštelpa	1	2.44	2.44	2.44	2.8	Nav
44	Noliktava	4 - Nedzīvojamā iekštelpa	1	2.44	2.44	2.44	7.7	Nav
51	Gaitenis	4 - Nedzīvojamā iekštelpa	1	2.94	2.94	2.94	69.6	Nav
52	Lifts	4 - Nedzīvojamā iekštelpa	1	2.94	2.94	2.94	3.9	Nav
53	Istaba	4 - Nedzīvojamā iekštelpa	1	2.86	2.86	2.86	11.1	Nav
54	Gaitenis	4 - Nedzīvojamā iekštelpa	1	2.94	2.94	2.94	3.6	Nav
55	Tualete	4 - Nedzīvojamā iekštelpa	1	2.94	2.94	2.94	1.3	Nav
56	Istaba	4 - Nedzīvojamā iekštelpa	1	2.8	2.8	2.8	12	Nav
57	Gaitenis	4 - Nedzīvojamā iekštelpa	1	2.9	2.9	2.9	7.5	Nav
58	Istaba	4 - Nedzīvojamā iekštelpa	1	2.92	2.92	2.92	14.1	Nav
59	Ārtelpa	5 - Nedzīvojamā ārtelpa	1	Nav	Nav	Nav	10.4	Nav
60	Ārtelpa	5 - Nedzīvojamā ārtelpa	1	Nav	Nav	Nav	167.6	Nav
61	Iekštelpa	4 - Nedzīvojamā iekštelpa	2	2.45	2.45	2.45	7.1	Nav
62	Noliktava	4 - Nedzīvojamā iekštelpa	2	5.31	5	5.62	618.7	Nav
63	Gaitenis	4 - Nedzīvojamā iekštelpa	2	5.82	5.82	5.82	49.4	Nav

Numurs	Nosaukums	Veids	Stāvs	Augstums (m)	Mazākais augstums (m)	Lielākais augstums (m)	Platība (m <sup>2</sup> )	Ekspluatācijā pieņemšanas gads(-i)
64	Noliktava	4 - Nedzīvojamā iekštelpa	2	5.28	5.05	5.5	330.9	Nav
65	Istaba	4 - Nedzīvojamā iekštelpa	2	2.63	2.63	2.63	20	Nav
66	Noliktava	4 - Nedzīvojamā iekštelpa	2	5.31	5	5.62	156.2	Nav
67	Noliktava	4 - Nedzīvojamā iekštelpa	2	5.59	5.57	5.6	257.4	Nav
68	Saimniecības telpa	4 - Nedzīvojamā iekštelpa	2	4	4	4	2.5	Nav
69	Istaba	4 - Nedzīvojamā iekštelpa	2	4	4	4	28.4	Nav
70	Noliktava	4 - Nedzīvojamā iekštelpa	1	2.52	2.52	2.52	367.9	Nav
71	Istaba	4 - Nedzīvojamā iekštelpa	1	2.42	2.42	2.42	8.8	Nav
72	Iekštelpa	4 - Nedzīvojamā iekštelpa	1	2.5	2.5	2.5	3.1	Nav
73	Noliktava	4 - Nedzīvojamā iekštelpa	1	2.47	2.47	2.47	48.1	Nav
74	Noliktava	4 - Nedzīvojamā iekštelpa	1	2.5	2.5	2.5	171.2	Nav
75	Siltummezgls	4 - Nedzīvojamā iekštelpa	1	2.55	2.55	2.55	43.4	Nav
76	Gaitenis	4 - Nedzīvojamā iekštelpa	1	2.54	2.54	2.54	15.9	Nav
77	Gaitenis	4 - Nedzīvojamā iekštelpa	1	2.49	2.49	2.49	7.1	Nav
78	Istaba	4 - Nedzīvojamā iekštelpa	1	2.51	2.51	2.51	18.7	Nav
79	Noliktava	4 - Nedzīvojamā iekštelpa	1	2.5	2.5	2.5	36.4	Nav
80	Noliktava	4 - Nedzīvojamā iekštelpa	1	2.15	2.15	2.15	48.9	Nav
81	Noliktava	4 - Nedzīvojamā iekštelpa	1	2.13	2.13	2.13	43.6	Nav
82	Iekštelpa	4 - Nedzīvojamā iekštelpa	1	2.11	2.11	2.11	4.9	Nav
83	Iekštelpa	4 - Nedzīvojamā iekštelpa	1	2.11	2.11	2.11	4.9	Nav
84	Iekštelpa	4 - Nedzīvojamā iekštelpa	1	2.23	2.23	2.23	4.2	Nav
85	Iekštelpa	4 - Nedzīvojamā iekštelpa	1	2.23	2.23	2.23	1.4	Nav
86	Iekštelpa	4 - Nedzīvojamā iekštelpa	1	2.23	2.23	2.23	1.4	Nav
87	Iekštelpa	4 - Nedzīvojamā iekštelpa	1	2.13	2.13	2.13	18.3	Nav
88	Iekštelpa	4 - Nedzīvojamā iekštelpa	1	2.23	2.23	2.23	1	Nav

17.2. Telpu grupas kadastra apzīmējums:.....01000270071004002

Numurs	Nosaukums	Veids	Stāvs	Augstums (m)	Mazākais augstums (m)	Lielākais augstums (m)	Platība (m <sup>2</sup> )	Ekspluatācijā pieņemšanas gads(-i)
1	Kabinets	4 - Nedzīvojamā iekštelpa	2	2.49	2.49	2.49	8.7	Nav
2	Frizieru telpa	4 - Nedzīvojamā iekštelpa	2	2.53	2.53	2.53	36.5	Nav
3	Solārijs	4 - Nedzīvojamā iekštelpa	2	2.53	2.53	2.53	6.7	Nav
4	Palīgtelpa	4 - Nedzīvojamā iekštelpa	2	2.58	2.58	2.58	1.1	Nav
5	Kosmetologa kabinets	4 - Nedzīvojamā iekštelpa	2	2.57	2.57	2.57	6.8	Nav
6	Pedikīra kabinets	4 - Nedzīvojamā iekštelpa	2	2.57	2.57	2.57	5.9	Nav
7	Tualete	4 - Nedzīvojamā iekštelpa	2	2.47	2.47	2.47	1.9	Nav
8	Personāla telpa	4 - Nedzīvojamā iekštelpa	2	2.58	2.58	2.58	11.6	Nav
9	Gaitenis	4 - Nedzīvojamā iekštelpa	2	2.58	2.58	2.58	1.5	Nav
10	Masāžas kabinets	4 - Nedzīvojamā iekštelpa	2	2.58	2.58	2.58	8.4	Nav
11	Gaitenis	4 - Nedzīvojamā iekštelpa	2	2.53	2.53	2.53	27	Nav

17.3. Telpu grupas kadastra apzīmējums:.....01000270071004901

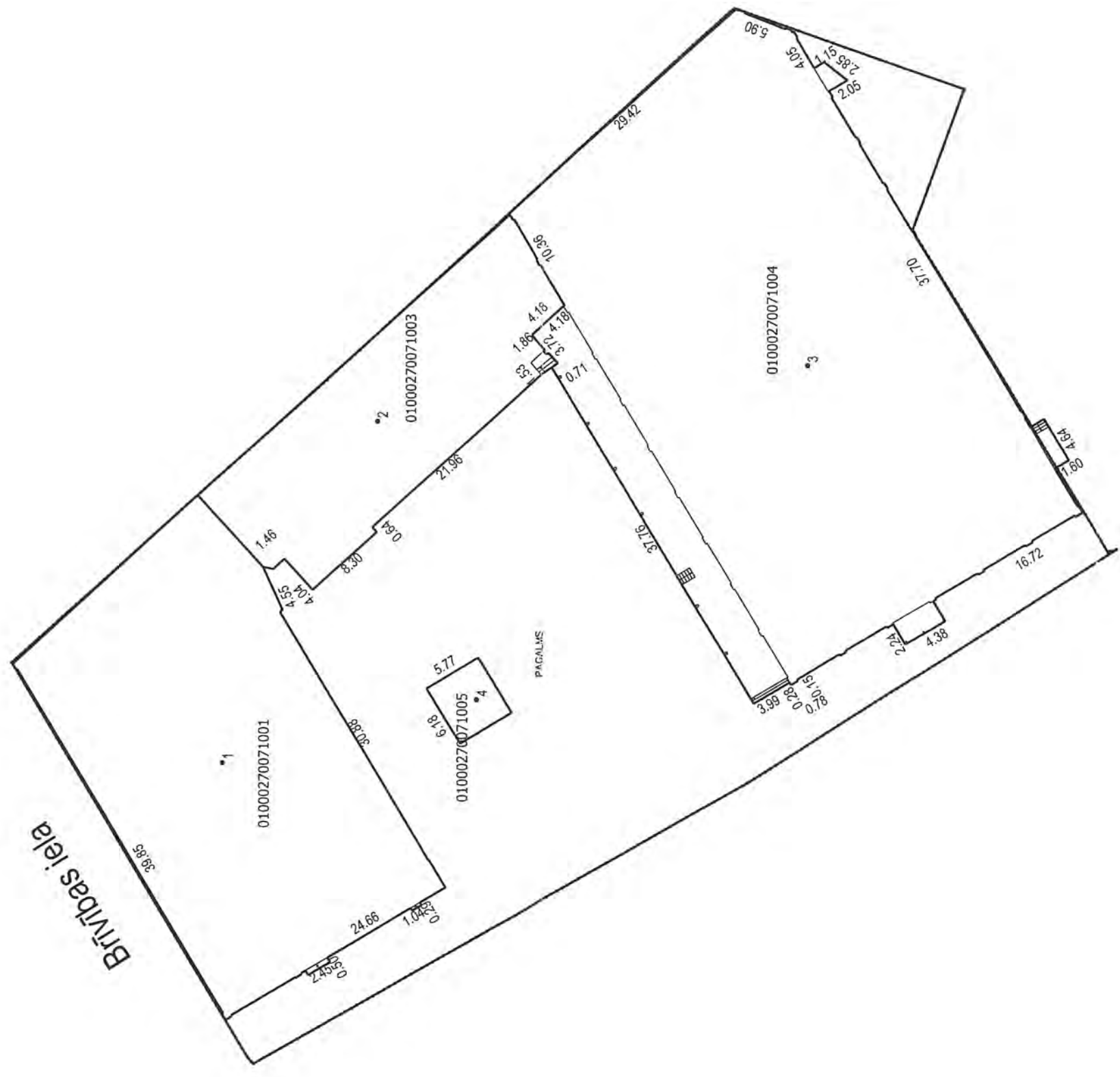
Numurs	Nosaukums	Veids	Stāvs	Augstums (m)	Mazākais augstums (m)	Lielākais augstums (m)	Platība (m <sup>2</sup> )	Ekspluatācijā pieņemšanas gads(-i)
1	Kāpņu telpa	6 - Koplietošanas iekštelpa	1	6.05	6.05	6.05	13.4	Nav
2	Kāpņu telpa	6 - Koplietošanas iekštelpa	2	2.6	2.6	2.6	4.3	Nav

## 18. Labiekārtojumi

18.1. Būves kadastra apzīmējums.....01000270071004

Reģistrētie labiekārtojumi	Noteikšanas veids (ja ir)	Apjoms (ja ir)
Apkure. Centralizētā	Apvidū ir konstatēts	
Aukstā ūdens apgāde. Centralizētā	Apvidū ir konstatēts	
Citi, iepriekš neklasificēti, labiekārtojumi. Pods / pusuārs / bidē	Apvidū ir konstatēts	
Citi, iepriekš neklasificēti, labiekārtojumi. Vanna / duša	Apvidū ir konstatēts	
Drošības sistēmas. Aizsargsignalizācijas sistēma	Apvidū ir konstatēts	
Drošības sistēmas. Uguns aizsardzības sistēma	Apvidū ir konstatēts	
Elektroapgāde. Centralizētā	Apvidū ir konstatēts	
Kanalizācija. Centralizētā	Apvidū ir konstatēts	
Karstā ūdens apgāde. Individuālā	Apvidū ir konstatēts	
Karstā ūdens apgāde. Lokālā	Apvidū ir konstatēts	
Lifti. Kravas	Apvidū ir konstatēts	
Vājstrāvas tīkli. Telefons	Apvidū ir konstatēts	
Vājstrāvas tīkli. TV	Apvidū ir konstatēts	
Vēdināšana. Dabiskā	Apvidū ir konstatēts	

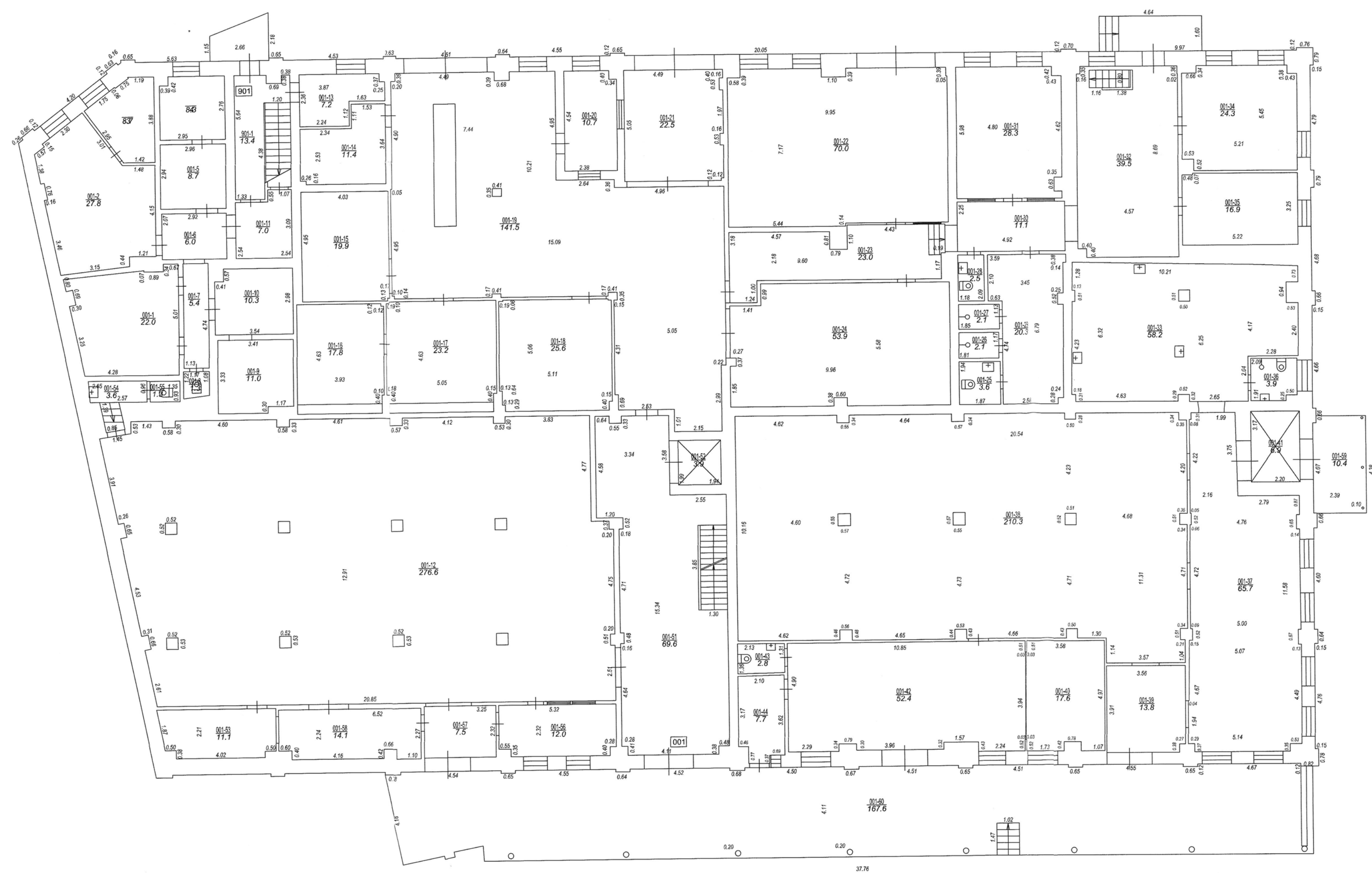
18.1.1. Labiekārtojumu datums: .....17.03.2021



Būves punkta koordinātas  
Latvijas koordinātu sistēmā LKS-92

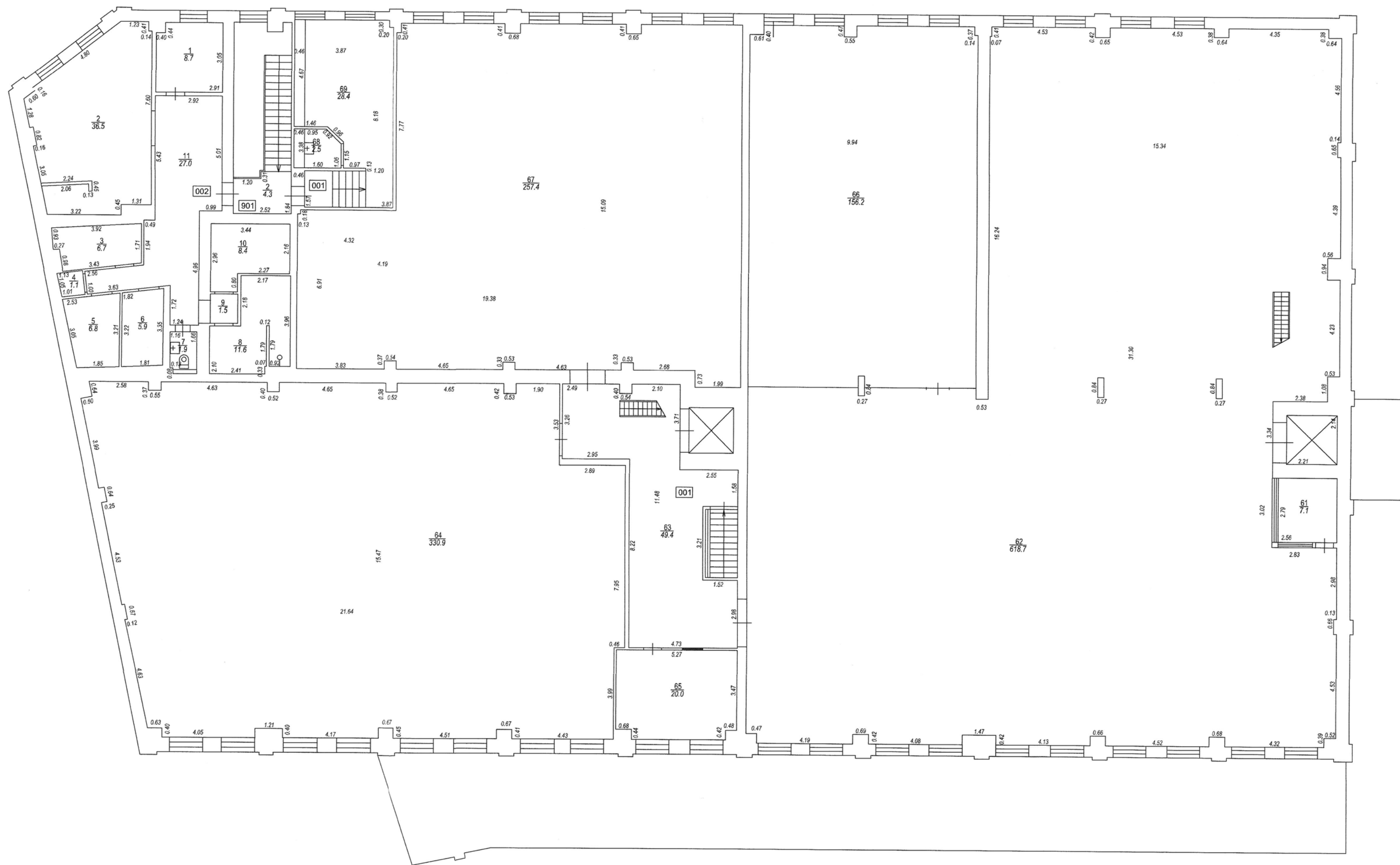
Punkta nr.	x	y
1	313754.71	509048.39
2	313739.82	509081.34
3	313698.53	509086.76
4	313730.35	509054.48

APBŪVES PLĀNS		
KADASTRA APZĪMĒJUMS	MĒROGS	LPP.
01000270071	1 : 500	6

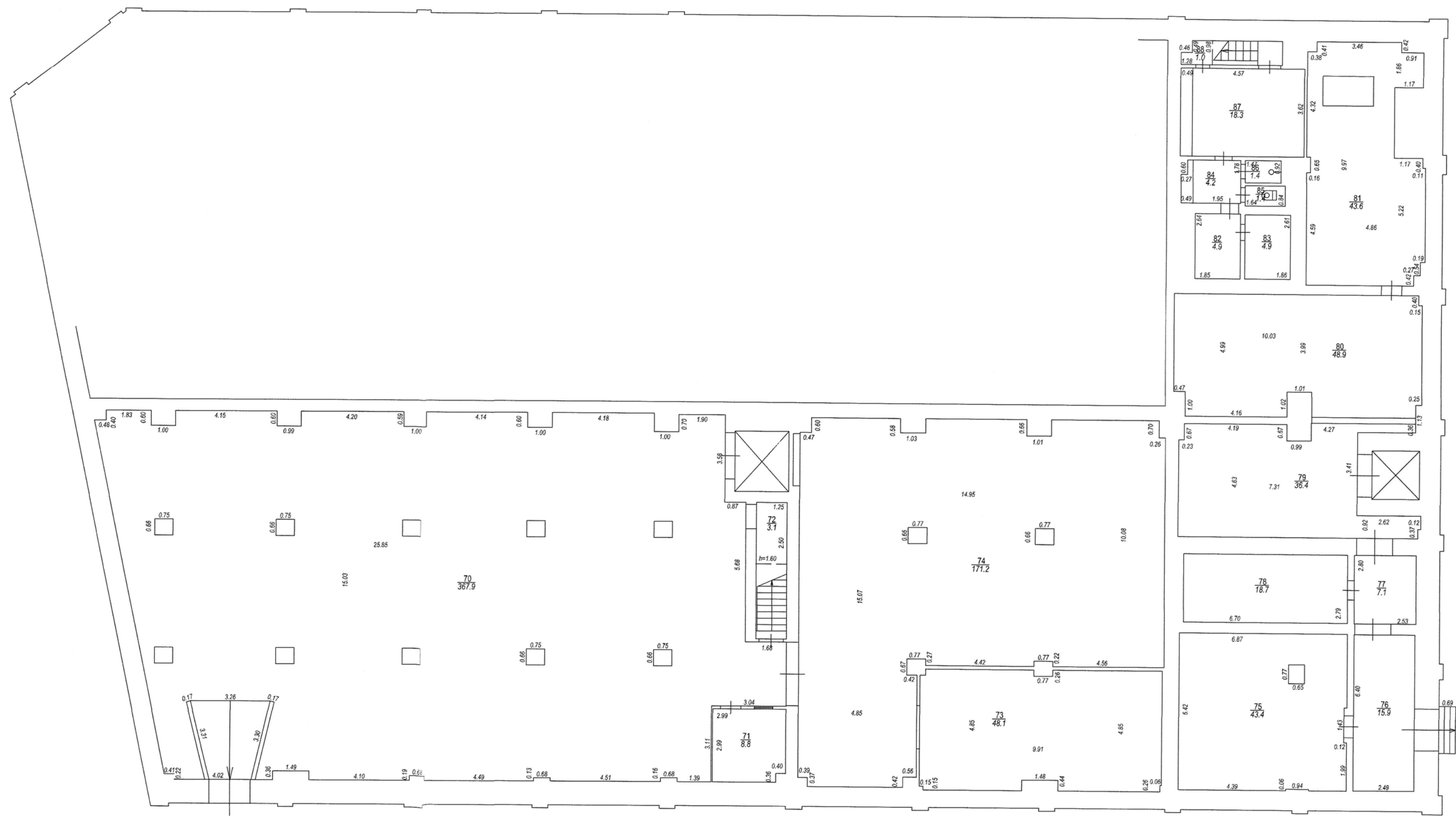


STĀVA PLĀNS			
KADASTRA APZĪMĒJUMS	STĀVS	MĒROGS	LPP.
01000270071004	1	1 : 150	7





STĀVA PLĀNS			
KADASTRA APZĪMĒJUMS	STĀVS	MĒROGS	LPP.
01000270071004	2	1 : 150	8



STĀVA PLĀNS			
KADASTRA APZĪMĒJUMS	STĀVS	MĒROGS	LPP.
01000270071004	-1	1 : 150	9

01000270071004\_20210317\_EF\_1



01000270071004\_20210317\_EF\_2

