

LATVIJAS REPUBLIKA

ZEMES ROBEŽU PLĀNS

Zemes vienības kadastra apzīmējums: 0500 005 0706

Plāns izgatavots, pamatojoties uz Daugavpils pilsētas domes 2010.gada 11.marta lēmumu Nr. 145 (prot.Nr.6 18.§)
"Par zemes gabalu piederību Daugavpils pilsētas pašvaldībai".

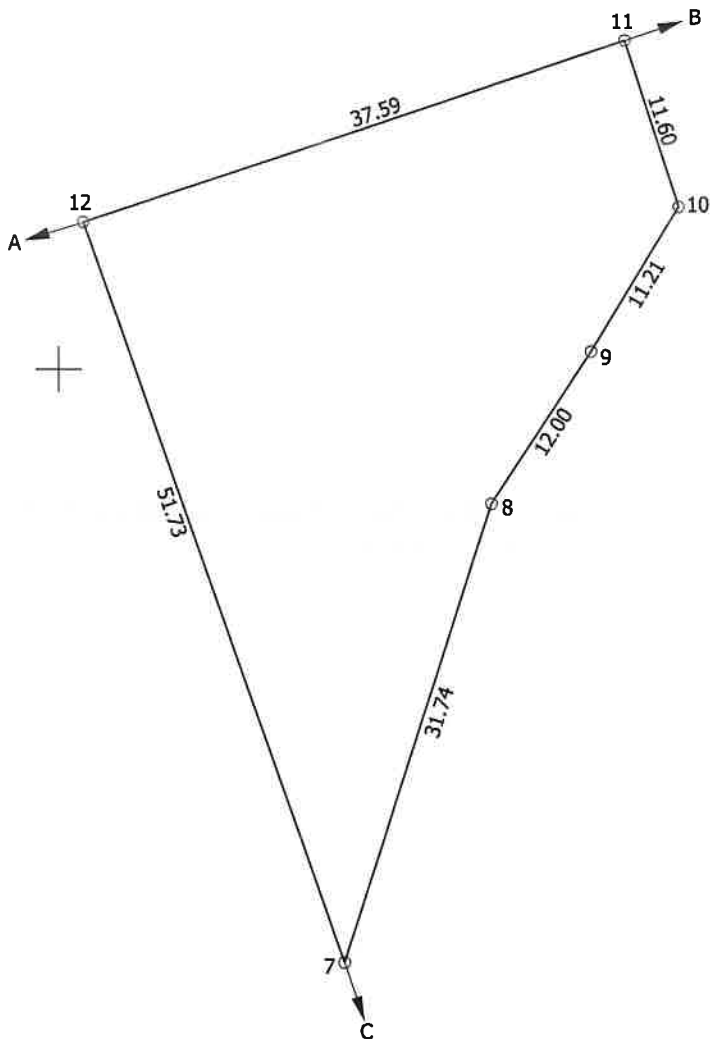
Robežas noteiktas: 2023. gada 12. aprīlī

Plāna mērogs 1: 500

Zemes vienības platība: 0.1093 ha

ZEMES VIENĪBA UZMĒRĪTA
LKS-92 TM
Mēroga koeficients: 0.999913

ZEMES VIENĪBAS IZVIETOJUMA SHĒMA



x=197350
y=659700

Robežojošo zemes vienību saraksts:
No A līdz B: 05000071604
No B līdz C: 05000050701 - Višķu iela 34
No C līdz A: 05000053103

Zemes vienības platība: 0.1093 ha

Zemes robežu plāns

0500 005 0706

Plāna mērogs 1: 500

2. lapa no 2

Mērnieks Sergejs Kovaļovs
sertifikāta Nr. AB0130

Plāns sagatavots atbilstoši Ministru kabineta 2011. gada 27. decembra noteikumiem
Nr. 1019 "Zemes kadastrālās uzmērīšanas noteikumi"