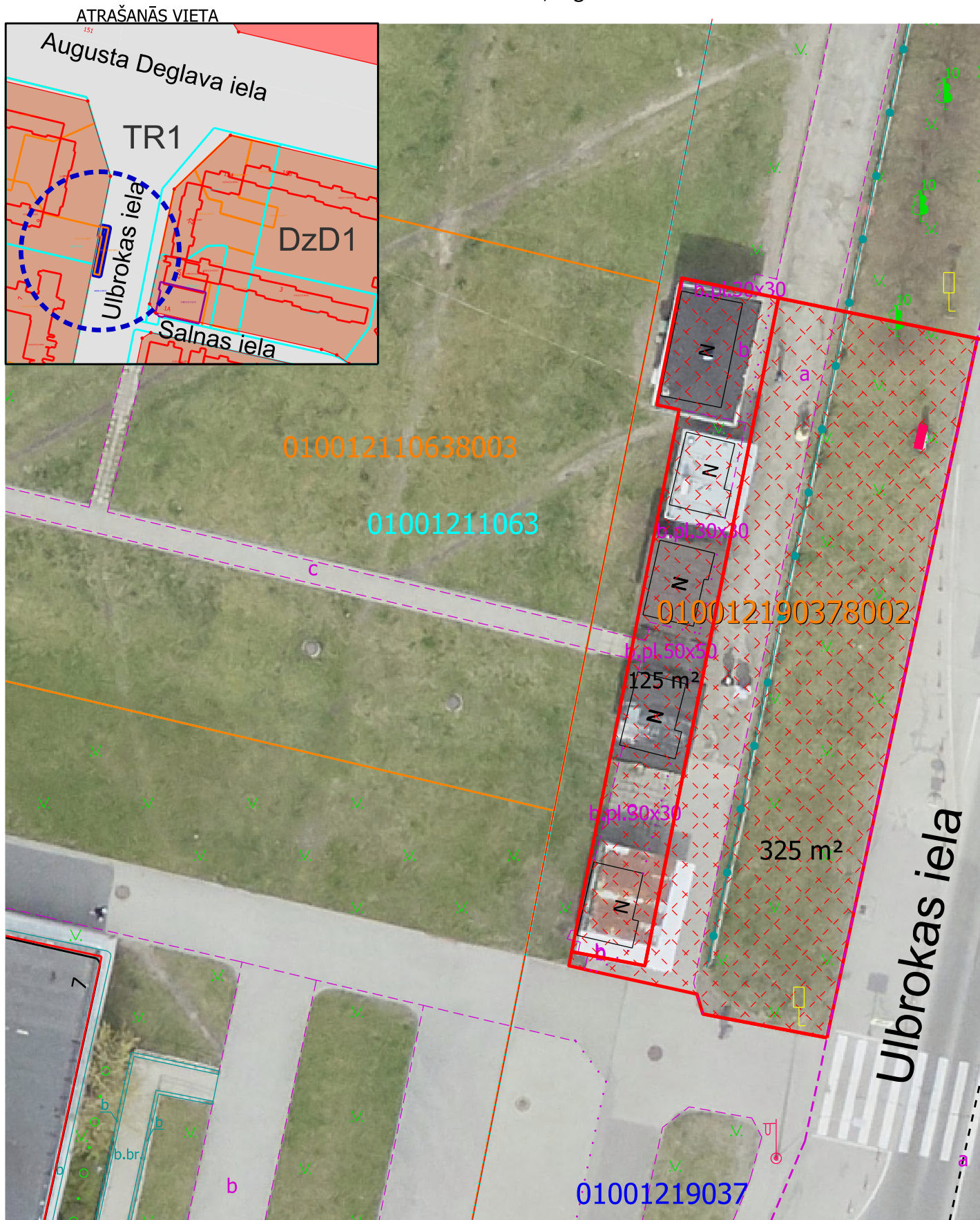


Situācijas plāns kopjamai teritorijai

zemes vienības daļai 0100 121 9037 8002

Ulbrokas iela, Rīga



Kopjamā piegulošā teritorija - zemes vienības daļa ar kad. apz. 010012190378002, platība 125 m², un daļa no zemes vienības ar kad. apz. 01001219037, platība 325 m², kopējā platība 450 m²



Sarkanā līnija



Kadastrā registrētās uzmērītās zemes vienības robežas

Transporta infrastruktūras teritorija (TR1)

Daudzstāvu dzīvojamās apbūves teritorija (DzD1)

Plāna sagatavošanā izmantoti:
Nekustamā īpašuma valsts kadastra informācijas sistēmas dati (Autors: © Valsts zemes dienests, 2011-2024)
Augustas detalizācijas topogrāfiskā informācija M 1:500 (Autors: © Rīgas pilsētas pašvaldība, 2003-2024)
Rīgas teritorijas plānojums (Autors: © Rīgas valstspilsētas pašvaldība, 2021)
Ortofoto karte M 1:2000 (Autors: © Latvijas Ģeotelpiskās informācijas aģentūra, 2021)