

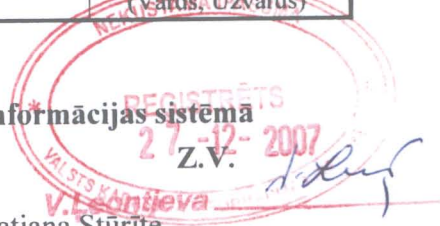
LATVIJAS REPUBLIKAS VALSTS ZEMES DIENESTS
LIELRĪGAS REĢIONĀLĀ NODAĻA

**BŪVES
KADASTRĀLĀS UZMĒRĪŠANAS
LIETA**

Lietas numurs	80700010032039-01
Lapu skaits	5
Kadastra apzīmējums	80700010032039
Nosaukums	Sūkņu stacija
Adrese	Meistaru iela 29, Valdlauči, Ķekavas pag., Rīgas raj.

Atzīme par atsavināšanas aizliegumu vai apgrūtinājumu		
<i>nav</i> (pamatojums)	<i>[Signature]</i> (paraksts)	V.Leontjeva (Vārds, Uzvārds)

Atzīme par reģistrāciju Nekustamā īpašumā valsts kadastra informācijas sistēmā



Kadastrālās uzmērīšanas izpildītāji:
Izpildes datums: 05.12.2007

Tatjana Stūrīte
[Signature]
(paraksts)

Kadastrālās uzmērīšanas darba pārbaudītājs:
Pārbaudes datums: 05.12.2007

[Signature] Mārīte Ose
(paraksts)

Reģionālās nodaļas vadītājs (pilnvarotā persona):

VZD Lielrīgas reģionālās nodaļas
Rīgas biroja Divju kadastrālās
uzmērīšanas nodaļas
vadītāja vietnieks (Vārds, Uzvārds)
Liena Grantiņa

[Signature] Z.V.
(paraksts)

Datums: _____ .gada _____ . _____ .
19 -12- 2007

Atbilst Nekustamā īpašuma valsts kadastra informācijas sistēmas datiem uz

08-06-2009

[Signature]
Paraksts

Atbilst Nekustamā īpašuma valsts kadastra informācijas sistēmas datiem uz

30-09-2008

Paraksts *[Signature]* A.Berga

INFORMĀCIJA PAR PASŪTĪJUMU

Kadastrālās uzmērīšanas pasūtītāji: Ķekavas pagasta pašvaldība

Iesniegtie dokumenti:

09.11.2007. Nr.409758, Ķekavas pagasta padome, Pasūtījuma pieteikums

INFORMĀCIJA PAR BŪVI

Pamatinformācija	
Nosaukums	Sūkņu stacija
Galvenais lietošanas veids	1251 Rūpnieciskās ražošanas ēkas
Kapitalitātes grupa	III
Virszemes stāvu skaits	1
Pazemes stāvu skaits	1
Telpu grupu skaits	1
Dzīvokļu skaits	0
Ekspluatācijā pieņemšanas gads	
Patvaļīgās būvniecības pazīmes	NAV
Fiziskais nolietojums	50
Apsekošanas datums	05.12.2007

Konstruktīvie elementi		
Konstruktīvais elements	Materiāls	Apraksts
Pamati	Dzelzsbetons/ betons	
Ārsienas	Ķieģeļu mūris	
Pārsegumi	Koks	
Jumts	Gumijotie lokšņu materiāli/ ruberoīds	

Tehniskie rādītāji		
Veids	Apjoms (mērvienība)	Nosaukums
Apbūves laukums	64.0 apbūves laukuma kv.m.	
Būvtilpums	206 kub.m.	

Labiekārtojumi		
Veids	Apjoms (skaits)	Apraksts
Vietējā krāsns apkure		
Elektroapgāde		
Aukstā ūdens apgāde		

BŪVES EKSPLIKĀCIJA

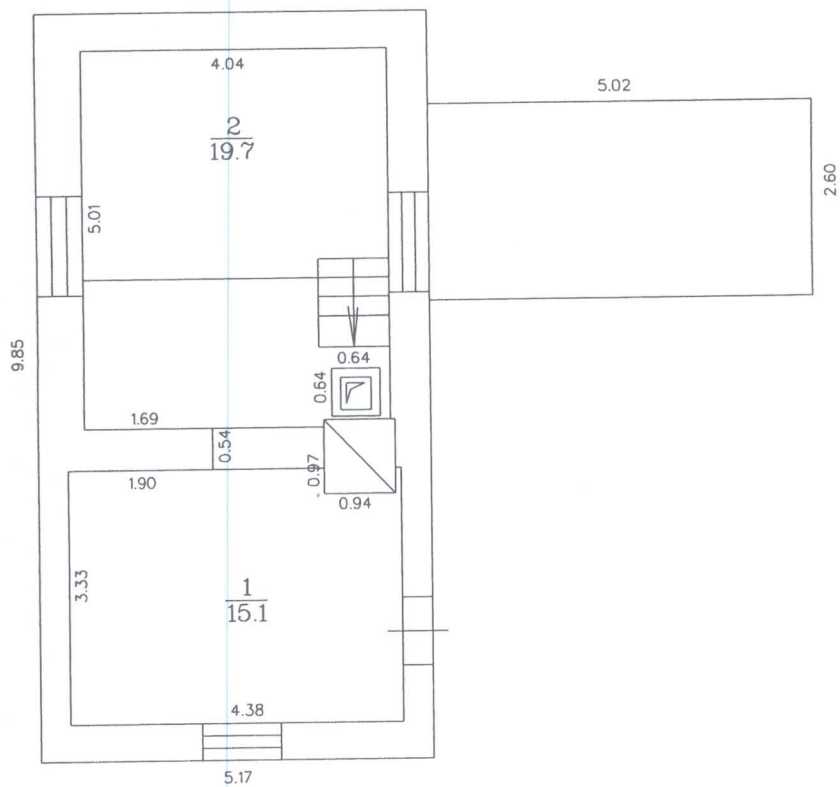
Kopējā platība	46.4
Lietderīgā platība	46.4
Nedzīvojamo telpu platība	46.4
Nedzīvojamo iekštelpu platība	46.4

TELPU GRUPAS EKSPLIKĀCIJA

Telpu grupas numurs	AdreSES numurs	Telpu grupas nosaukums	Telpu grupas kopējā platība
001		Sūkņu stācija	46.4

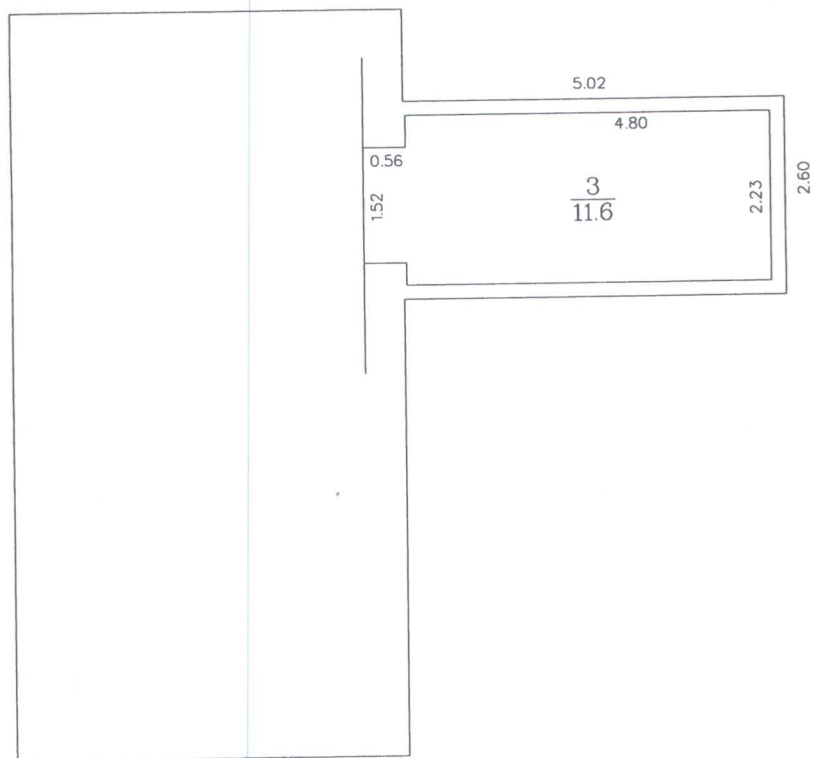
Telpu grupas numurs	AdreSES numurs	Telpu grupas lietošanas veids
001		1251 Rūpnieciskās ražošanas telpu grupa

Stāvs	Telpas numurs	Telpas nosaukums	Telpas platība		Telpas augstums	Patvaļīgās būvniecības pazīme
			Nedzīvojamā iekštelpa	Nedzīvojamā ārtelpa		
1	1	Telpa	15.1		3.25	
1	2	Telpa	19.7		3.75	
-1	3	Telpa	11.6		1.90	
Kopā			46.4	0.0		
Nedzīvojamo telpu platība						46.4



STĀVA PLĀNS

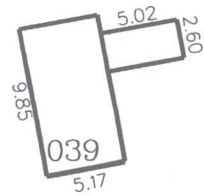
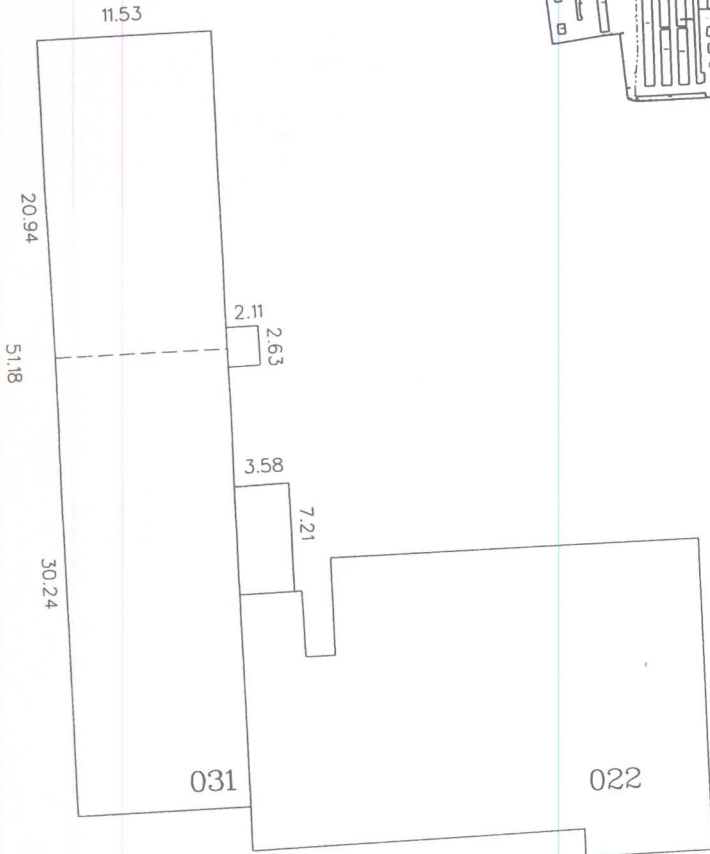
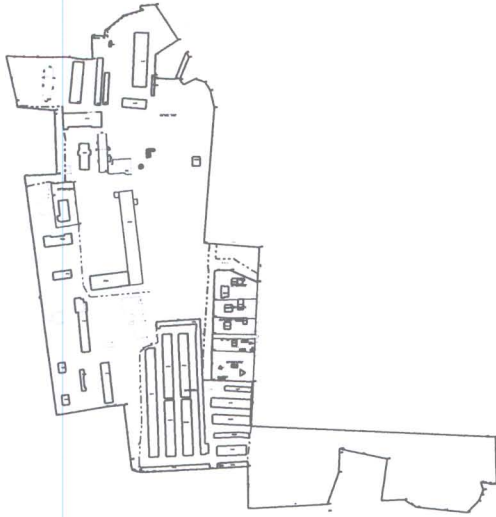
Būves kadastra apzīmējums	Stāva numurs	Stāva augstums	Mērogs
8070 001 0032 039	1	3.73	1 : 100
Uzmēri ja	<i>He</i>	Tatjana Stūrīte	05.12.2007



STĀVA PLĀNS

Būves kadastra apzīmējums	Stāva numurs	Stāva augstums	Mērogs
8070 001 0032 039	-1	1.90	1 : 100
Uzmērija	<i>[Signature]</i>	Tatjana Stūrīte	05.12.2007

Būves novietnes shēma



APBŪVES PLĀNS			
Zemes vienības kadastra apzīmējums			Mērogs
8070 001 0032			1:500
Uzmērija		Tatjana Stūrīte	05.12.2007