

LATVIJAS REPUBLIKA

APGRŪTINĀJUMU PLĀNS

Zemes vienības kadastra apzīmējums: 9601 017 0048
Adrese: Raiņa iela 12, Valmiera, Valmieras novads

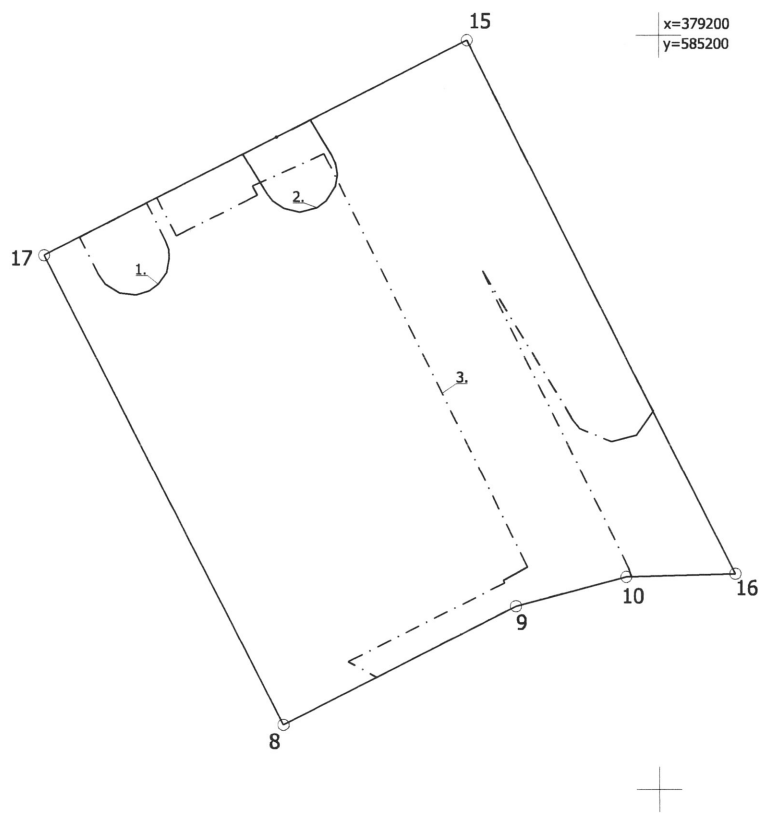
Apgrūtinājumu saraksts:

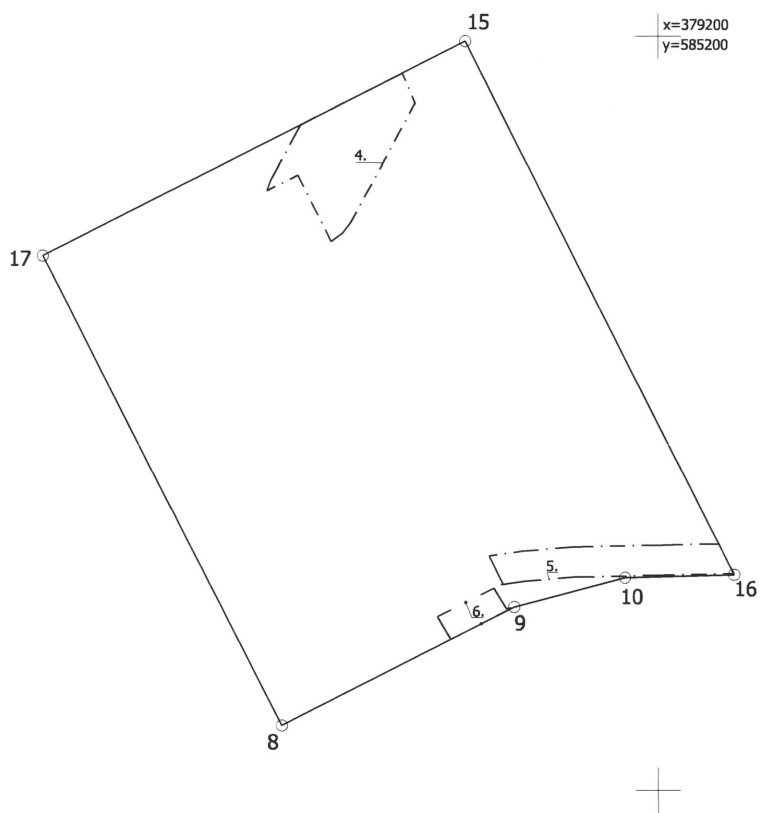
1. 7312040200 - ekspluatācijas aizsargjoslas teritorija gar elektronisko sakaru tīklu gaisvadu līniju - 0.0024 ha.
2. 7312040200 - ekspluatācijas aizsargjoslas teritorija gar elektronisko sakaru tīklu gaisvadu līniju - 0.0024 ha.
3. 7312010300 - ekspluatācijas aizsargjoslas teritorija gar pašteses kanalizācijas vadu - 0.0425 ha.
4. 7312010101 - ekspluatācijas aizsargjoslas teritorija ap ūdensvadu, kas atrodas līdz 2 metru dziļumam - 0.0049 ha.
5. 7312040100 - ekspluatācijas aizsargjoslas teritorija gar pazemes elektronisko sakaru tīklu līniju un kabeļu kanalizāciju - 0.0031 ha.
6. 7312060100 - ekspluatācijas aizsargjoslas teritorija gar pazemes siltumvadu, siltumapgādes iekārtu un būvi - 0.0007 ha.
7. 7312050201 - ekspluatācijas aizsargjoslas teritorija gar elektrisko tīklu kabeļu līniju - 0.0006 ha.
8. 7312050201 - ekspluatācijas aizsargjoslas teritorija gar elektrisko tīklu kabeļu līniju - 0.0022 ha.
9. 7312050201 - ekspluatācijas aizsargjoslas teritorija gar elektrisko tīklu kabeļu līniju - 0.0070 ha.

Plānā attēlota informācija par apgrūtinājumiem 2023.gada 27.novembrī

Plāna mērogs 1:500

Zemes vienības platība: 0.1122 ha





Apgrūtinājumu plāns

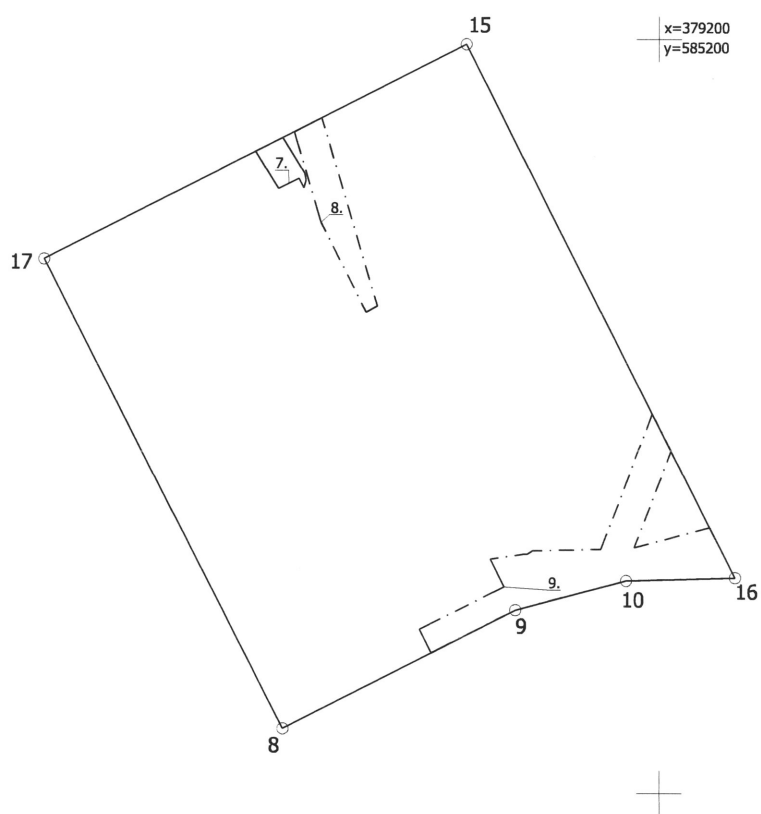
96010170048

Plāna mērogs 1:500

3. lapa no 4

Mērnīeks Gundega Šmite
sertifikāta Nr. CB0016

Plāns sagatavots atbilstoši Ministru kabineta 2011. gada 27. decembra noteikumiem
Nr.1019 "Zemes kadastrālās uzmērīšanas noteikumi"



Apgrūtinājumu plāns

96010170048

Plāna mērogs 1:500

4. lapa no 4

Mērnieks Gundega Šmite
 sertifikāta Nr. CB0016

Plāns sagatavots atbilstoši Ministru kabineta 2011. gada 27. decembra noteikumiem
 Nr.1019 "Zemes kadastrālās uzmērīšanas noteikumi"