

LR VZD VIDZEMES REĢIONĀLĀ NODAĻA

**BŪVES
TEHNISKĀS INVENTARIZĀCIJAS LIETA**

Numurs: 96010170301001-02

Lapu skaits: 5

BŪVES KADASTRA APZĪMĒJUMS

96010170301001

Administratīvā ēka

(Būves nosaukums)

ADRESE: Valmieras raj.
Valmiera
Raiņa iela 12
Pasta indekss 4201

Atzīme par atsavināšanas aizliegumu vai apgrūtinājumu

(Pamatojums)

(Vārds, Uzvārds)

(Paraksts)

Tehniskās inventarizācijas izpildītāji:

Izpildes datums: 13.12.2004

Agris Persis

(Paraksts)

Tehniskās inventarizācijas darba pārbaudītājs:

Pārbaudes datums: 13.12.2004

Ģirts Mencis

(Paraksts)

Reģionālās nodaļas vadītājs (pilnvarotā persona)

Inese Andersone

(Vārds, Uzvārds)

(Paraksts)

Datums: 2004. gada "14" decembrī

Atzīme par reģistrāciju NĪVKR



INFORMĀCIJA PAR PASŪTĪJUMU

Tehniskās inventarizācijas veids: Būves pilna atkārtotā tehniskā inventarizācija
 Tehniskās inventarizācijas pasūtītāji: LATVENERGO VAS
 Iesniegtie dokumenti:

Nr. 90293 Pasūtījuma pieteikums
 29.10.2004 VAS "Latvenergo" Ziemeļu elektriskie tīkli

INFORMĀCIJA PAR BŪVI

| | | |
|--|---------------------------------------|-------------------------|
| Būves galvenais izmantošanas veids: | 1220 Biroju ēkas | |
| Kapitalitātes grupa | II | |
| Apbūves laukums | 419.3 | (apbūves laukuma kv.m.) |
| Būvtilpums | 2985 | (kub.m.) |
| Stāvu skaits | | |
| Virszemes: | 2 | |
| Pazemes: | 0 | |
| Telpu grupu skaits | 1 | |
| Dzīvokļu skaits | 0 | |
| Pēdējās apsekošanas datums | 08.12.2004 | |
| Ekspluatācijas uzsākšanas gads: | 1963 | |
| Ekspluatācijā pieņemšanas gads: | | |
| Konstruktīvo elementu apraksts: | | |
| Pamati | Laukakmeņu mūris | |
| Ārsienas | Ķieģeļu mūris | |
| Pārsegumi | Dzelzsbetons/ betons | |
| Jumts | Gumijotie lokšņu materiāli/ ruberoīds | |
| Fiziskais nolietojums (%): | 15 | |

Būves labiekārtojums:

| | |
|---------------------|---|
| Elektroapgāde | Centrālā apkure |
| Aukstā ūdens apgāde | Kanalizācija |
| Karstā ūdens apgāde | Tualetes telpa 2 |

Patvaļīgās būvniecības pazīmes: - NAV

BŪVES EKSPLIKĀCIJA

| | |
|---|--------------|
| Kopējā platība (kv.m.): | 650.3 |
| Lietderīgā platība (kv.m.): | 650.3 |
| Nedzīvojamo telpu platība (kv.m.): | 650.3 |
| Nedzīvojamo iekštelpu platība (kv.m.): | 650.3 |

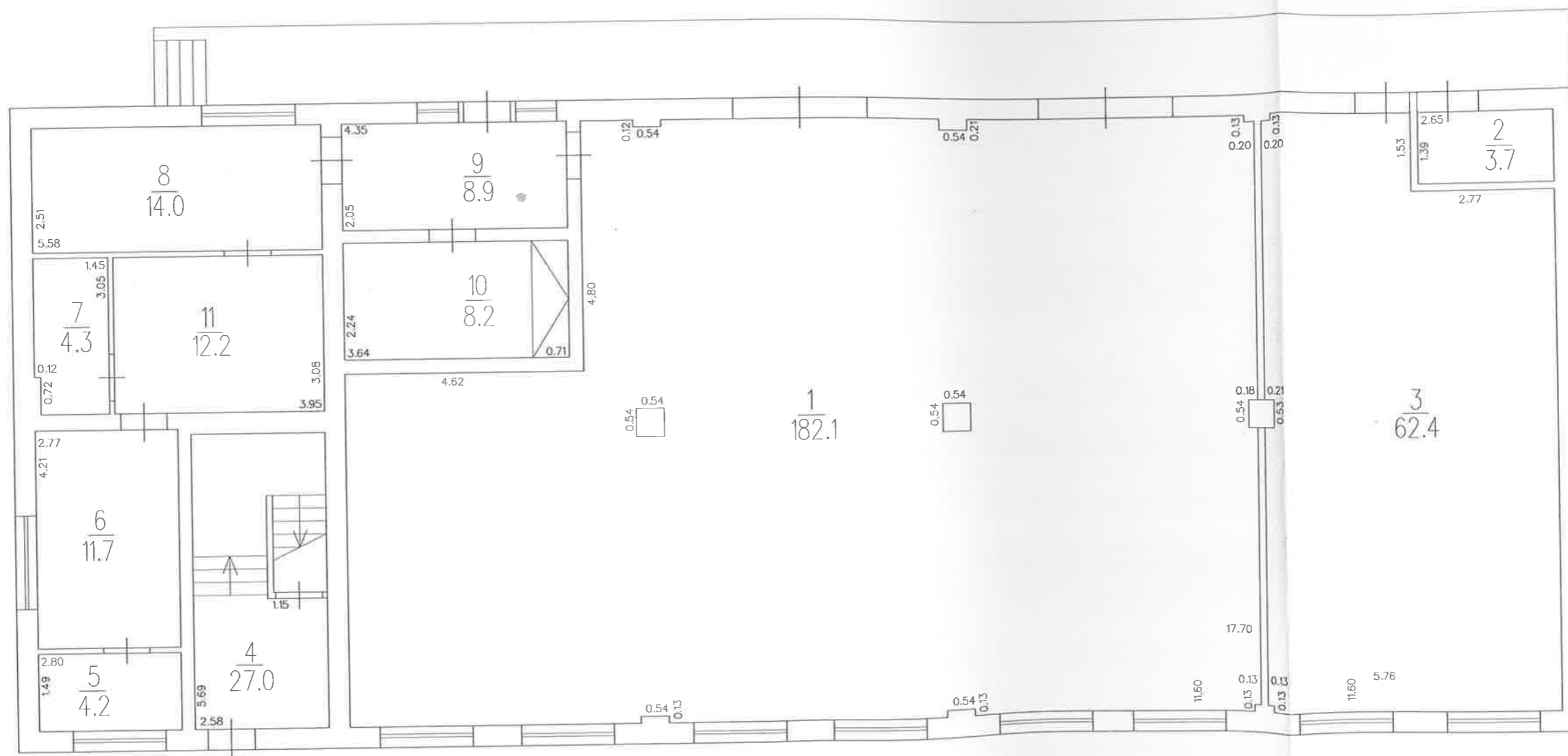
TELPU GRUPAS EKSPLIKĀCIJA

| Telpu grupas Nr. | Adreses Nr. | Telpu grupas nosaukums | Telpu grupas kopējā platība (kv.m.) |
|------------------|-------------|------------------------|-------------------------------------|
| 1 | | Administratīvā ēka | 650.3 |

| Telpu grupas numurs | | Adreses numurs | Telpu grupas izmantošanas veids | | | |
|-----------------------------------|------------|------------------|---------------------------------|---------------------|-----------------|--------------------------------|
| 001 | | | 1220 | Biroja telpu grupa | | |
| Stāvs | Telpas Nr. | Telpas nosaukums | Telpas platība (kv.m.) | | Telpas augstums | Patvaļīgās būvniecības pazīmes |
| | | | Nedzīvojamā iekštelpa | Nedzīvojamā ārtelpa | | |
| 1 | 1 | Noliktava | 182.1 | | 3.42 | |
| 1 | 2 | Noliktava | 3.7 | | 3.42 | |
| 1 | 3 | Noliktava | 62.4 | | 3.42 | |
| 1 | 4 | Kāpņu telpa | 27.0 | | 3.42 | |
| 1 | 5 | Pieliekamais | 4.2 | | 3.42 | |
| 1 | 6 | Kabinets | 11.7 | | 3.42 | |
| 1 | 7 | Kabinets | 4.3 | | 3.42 | |
| 1 | 8 | Kabinets | 14.0 | | 3.42 | |
| 1 | 9 | Gaitenis | 8.9 | | 3.42 | |
| 1 | 10 | Ģērbtuve | 8.2 | | 3.42 | |
| 1 | 11 | Kabinets | 12.2 | | 3.42 | |
| 2 | 12 | Mācību telpa | 70.1 | | 3.76 | |
| 2 | 13 | Kabinets | 17.5 | | 3.76 | |
| 2 | 14 | Gaitenis | 6.9 | | 3.76 | |
| 2 | 15 | Kabinets | 10.4 | | 3.76 | |
| 2 | 16 | Kabinets | 34.2 | | 3.76 | |
| 2 | 17 | Noliktava | 17.4 | | 3.76 | |
| 2 | 18 | Tualete | 1.4 | | 3.76 | |
| 2 | 19 | Priekštelpa | 1.4 | | 3.76 | |
| 2 | 20 | Ģērbtuve | 47.2 | | 3.76 | |
| 2 | 21 | Gaitenis | 32.6 | | 3.76 | |
| 2 | 22 | Kabinets | 23.1 | | 3.76 | |
| 2 | 23 | Kabinets | 22.8 | | 3.76 | |
| 2 | 24 | Kabinets | 22.7 | | 3.76 | |
| 2 | 25 | Tualete | 1.6 | | 3.76 | |
| 2 | 26 | Priekštelpa | 2.3 | | 3.76 | |
| Kopā | | | 650.3 | 0.0 | | |
| Nedzīvojamo telpu platība (kv.m.) | | | 650.3 | | | |

Būves I. stāva plāna shēma.

H-3.42



Būves 2. stāva plāna shēma.

H=3.76

