

LATVIJAS REPUBLIKA

SITUĀCIJAS PLĀNS

Zemes vienības kadastra apzīmējums: 6415 001 0092

Adrese: Liepājas iela 11C, Priekule, Dienvidkurzemes novads

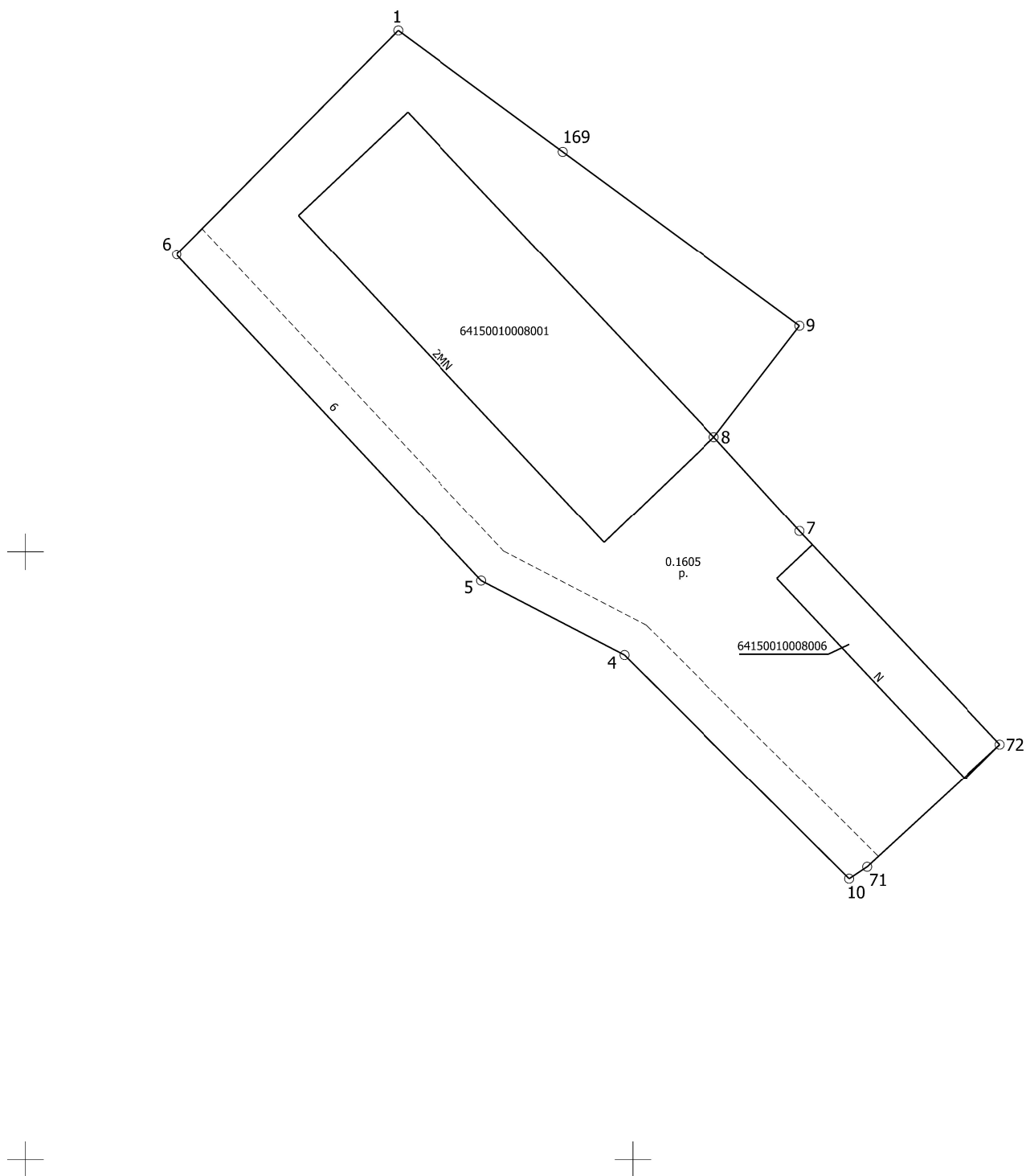
Plānā attēlota informācija atbilstoši situācijai apvidū 2022.gada 25.oktobrī

Plāna mērogs 1: 500

Zemes vienības platība: 0.1834 ha

ZEMES LIETOŠANAS VEIDU EKSPLIKĀCIJA

Zemes vienības platība ha	ZEMES LIETOŠANAS VEIDU EKSPLIKĀCIJA													
	Lauksaimniecībā izmantojama zeme	tajā skaitā				Meži	Krūmāji	Purvi	Ūdens objektu zeme	tajā skaitā		Zeme zem ēkām un pagalmiem	Zeme zem ceļiem	Pārējās zemes
		Aramzeme	Augļu dārzeņi	Pļavas	Ganības					zem ūdeņiem	zem zivju dīķiem			
0.1834	-	-	-	-	-	-	-	-	-	-	0.1605	0.0229	-	



Situācijas plāns

6415 001 0092

Plāna mērogs 1: 500

2.lapa no 2

Mērniece Sarma Čīma
sertifikāta Nr.AB0077

Plāns sagatavots atbilstoši Ministru kabineta 2011.gada 27.decembra
noteikumiem Nr.1019 "Zemes kadastrālās uzmērīšanas noteikumi"