

LATVIJAS REPUBLIKA

ZEMES ROBEŽU PLĀNS

Zemes vienības kadastra apzīmējums: 6415 001 0092
Adrese: Liepājas iela 11C, Priekule, Dienvidkurzemes novads

Robežas noteiktas atbilstoši Dienvidkurzemes novada Būvvaldes 2022.gada 18.oktobra lēmumam Nr. B/2022/1.10/661-N (protokols Nr. 20,14.punkts) "Par zemes ierīcības projekta apstiprināšanu nekustamā īpašuma Liepājas iela 11C, sadalīšanai Priekules pilsētā, Dienvidkurzemes novadā".

Zemes vienība izveidota, sadalot zemes vienību ar kadastra apzīmējumu 6415 001 0008.

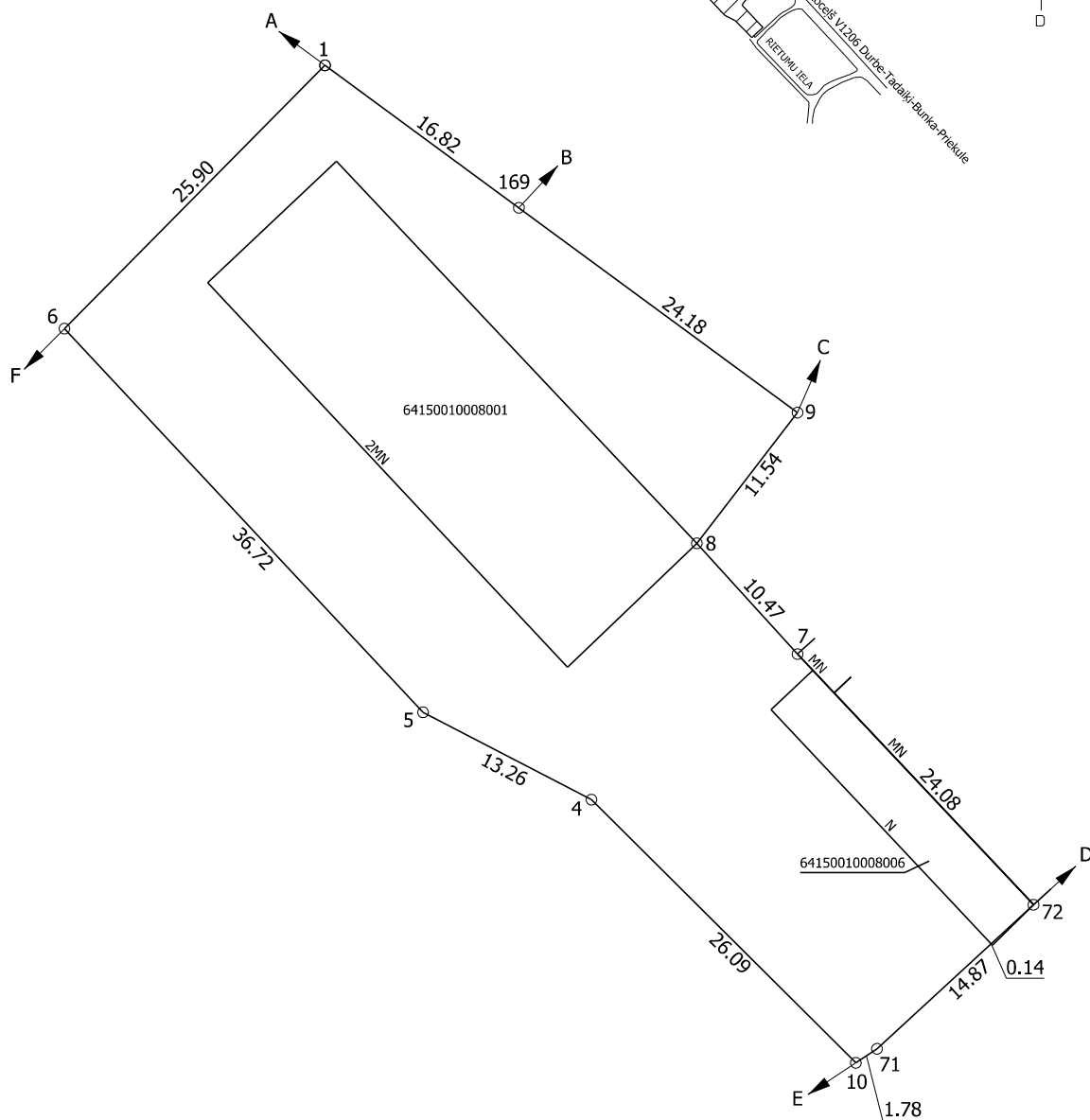
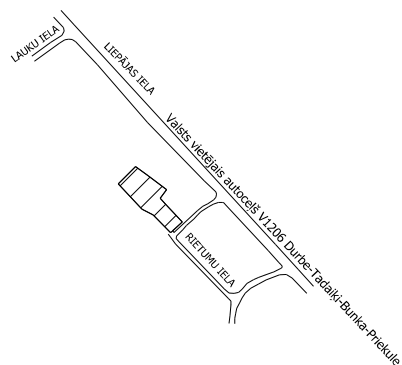
Robežas noteiktas 2022.gada 25.oktobrī

Plāna mērogs 1: 500

Zemes vienības platība: 0.1834 ha

ZEMES VIENĪBA UZMĒRĪTA
LKS-92 TM
Mēroga koeficients: 0.999873

ZEMES VIENĪBAS IZVIETOJUMA SHĒMA



Robežojošo zemes vienību saraksts:
no A līdz B: 64150010086- Liepājas iela 13A
no B līdz C: 64150010044- Liepājas iela 13C
no C līdz D: 64150010012- Liepājas iela 11A
no D līdz E: 64150010089- Liepājas iela 11B
no E līdz F: 64150010094- Rietumu iela 1
no F līdz A: 64150010093- Liepājas iela 13C

x=258650
y=350800

Zemes vienības platība: 0.1834 ha

Zemes robežu plāns

6415 001 0092

Plāna mērogs 1: 500

2.lapa no 2

Mērniece Sarma Čīma
sertifikāta Nr.AB0077

Plāns sagatavots atbilstoši Ministru kabineta 2011.gada 27.decembra
noteikumiem Nr.1019 "Zemes kadastrālās uzmērīšanas noteikumi"