

LR VZD DIENVIDKURZEMES REĢIONĀLĀ NODAĻA

ARHĪVAM

**BŪVES
TEHNISKĀS INVENTARIZĀCIJAS LIETA**

Numurs: 64150010008001-02

Lapu skaits: 9

BŪVES KADASTRA APZĪMĒJUMS

64150010008001

Ražošanas bāze

(Būves nosaukums)

ADRESE: Liepājas rajons
Priekule
Liepājas iela 11c

Tehniskās inventarizācijas darbu izpildītāji: Dagnija Jaunzeme

Izpildes datums: 15/06/2001

Tehniskās inventarizācijas darbu pārbaudītājs: Anita Klimbe

Pārbaudes datums: 15/06/2001



INFORMĀCIJA PAR PASŪTĪJUMU

1. **Tehniskās inventarizācijas lietas numurs:** 64150010008001-02
2. **Būves nosaukums:** Ražošanas bāze
3. **Būves kadastra apzīmējums:** 64150010008001
4. **Būves adrese:** Liepājas rajons, Priekule, Liepājas iela 11c
5. **Pēdējās apsekošanas datums:** 12/06/2001
6. **Tehniskās inventarizācijas pasūtītāji:** SIA Nekustamais īpašums
7. **Pasūtījuma pieņemšanas datums:** 20/02/2001
8. **Tehniskās inventarizācijas darbu izpildītāji:** Dagnija Jaunzeme
9. **Izpildes datums:** 15/06/2001
10. **Tehniskās inventarizācijas darbu pārbaudītājs:** Anita Klimbe
11. **Pārbaudes datums:** 15/06/2001
12. **Iesniegtie dokumenti:**
 - Pasūtījuma pieteikums
 - Nr.33/19*15-20/02/2001 Juridiska persona
13. **Tehniskās inventarizācijas veids:** Būves pilna atkārtotā tehniskā inventarizācija
14. **Pasūtījuma izpildes termiņš (d.d.):** 30
15. **Pasūtījuma pieņēmējs:** VZD Dienvidkurzemes reģionālā nodaļa

INFORMĀCIJA PAR BŪVI

1. Būves lietošanas veids: 1220 Biroju ēkas
2. Būves kapitalitātes grupa: II grupa
3. Būves tips: 12200401 Dažādu uzņēmumu, organizāciju un iestāžu administratīvās ēkas, kantori un biroji
4. Būves ārsienu materiāls: 01 Ķieģeļu mūris
5. Būves stāvu skaits:
- 5.1. Virszemes: 2
 - 5.2. Pazemes: 0
6. Eksploatācijas uzsākšanas gads: 1976
7. Eksploatācijā pieņemšanas gads:
8. Būves konstruktīvā elementa apraksts:
- | | | |
|-----------------------|-----------------------|--------------------|
| 8. 1. Būves pamati | Dzelzsbetons/betons | apmierinošs |
| 8. 2. Būves ār sienas | Ķieģeļu mūris | daļēji apmierinošs |
| 8. 3. Būves pārsegumi | Koks | apmierinošs |
| 8. 4. Būves jumts | Azbestcements loksnes | daļēji apmierinošs |
9. Būves fiziskais nolietojums (%): 35
10. Būves apbūves laukums (kv.m.): 467.5
11. Būvtilpums (kub.m.): 3506
12. Būves kopējā platība (kv.m.): 702.2
13. Būves lietderībā platība (kv.m.): 702.2
- 13.1. Dzīvokļu platība (kv.m.): 0
 - 13.2. Nedzīvojamo telpu platība (kv.m.): 702.2
14. Telpu grupu skaits būvē: 1
15. Dzīvokļu skaits būvē: 0
16. Labiekārtojums:
- 16. 2. Vietējā centralizētā apkure
 - 16. 4. Elektroapgāde
 - 16. 5. Aukstā ūdens apgāde
 - 16. 8. Kanalizācija
 - 16. 9. Tualetes telpa
 - 16. 10. Vannas (dušas) telpa
17. Patvaļīgās būvniecības pazīmes: - Nav

BŪVES EKSPLIKĀCIJA

Būves kopējā platība (kv.m.) 702.2

Būves lietderīgā platība (kv.m.): 702.2

Dzīvokļu kopējā platība (kv.m.): 0

Dzīvokļu platība (kv.m.): 0

Dzīvojamā platība (kv.m.): 0

Dzīvokļu palīgtelpu platība (kv.m.) 0

Dzīvokļu ārtelpu platība (kv.m.) 0

Nedzīvojamo telpu platība (kv.m.) 702.2

Nedzīvojamo iekštelpu platība (kv.m.) 702.2

Nedzīvojamo ārtelpu platība (kv.m.) 0

Būves koplietošanas palīgtelpu platība (kv.m.) 0

Koplietošanas iekštelpu platība (kv.m.) 0

Koplietošanas ārtelpu platība (kv.m.) 0

Telpu grupas numurs: 001

Telpu grupas adreses numurs:

Telpu grupas izmantošanas veids: 1220 Biroja telpu grupa

Telpu grupas platību eksplikācija:

Nedzīvojamo telpu platība (kv.m.): 702.2

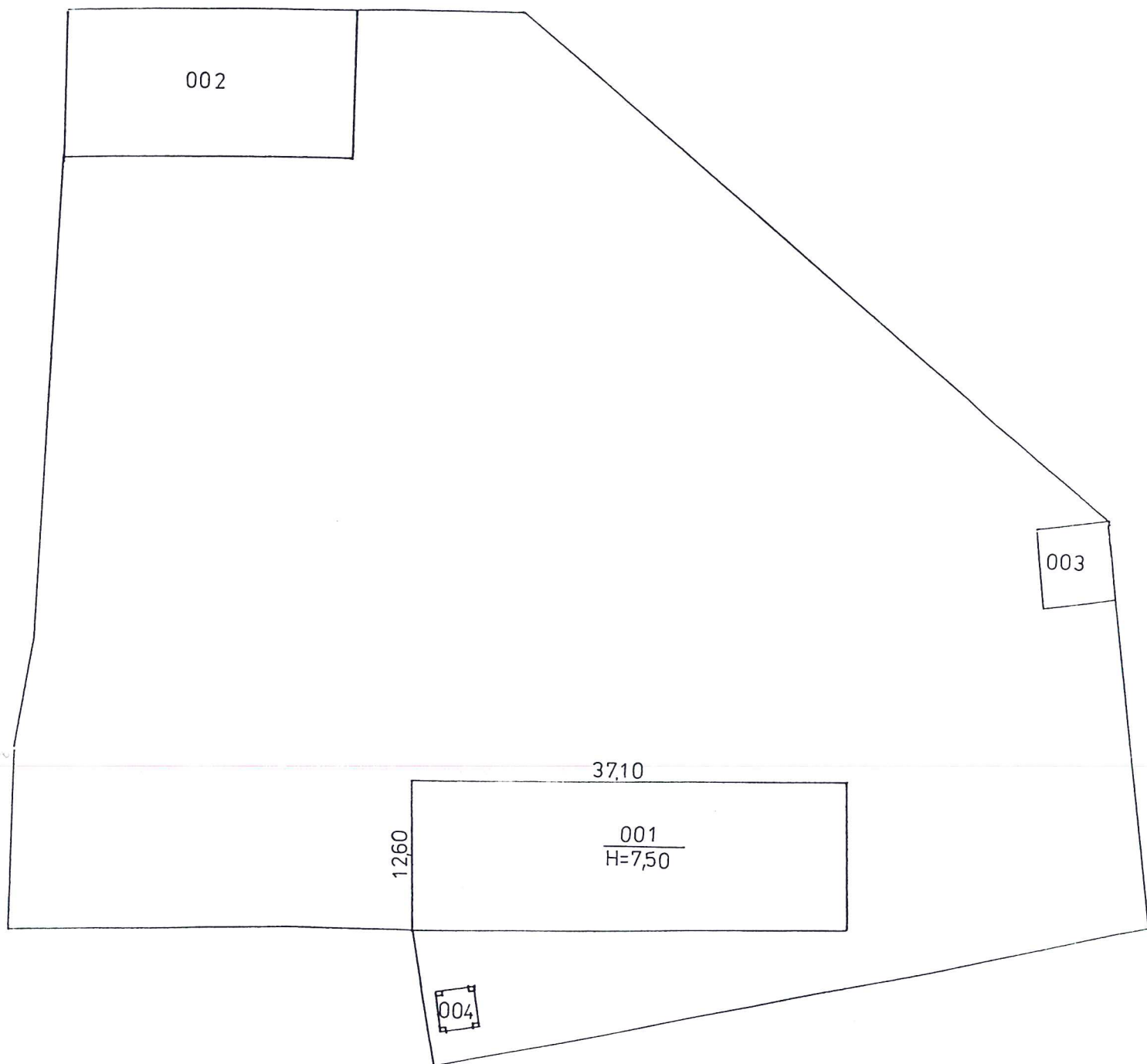
Nedzīvojamo iekštelpu platība (kv.m.): 702.2

Nedzīvojamo ārtelpu platība (kv.m.): 0

Telpu grupas telpu eksplikācija:

Stāvs	Telpas numurs	Telpas nosaukums	Telpas veids	Telpas platība (kv.m.)	Telpas augstums (m)	Patvaļīgās būvniecības pazīme
1	1	Garāža	Nedzīvojamā iekštelpa	50.3	3.3	
1	2	Darbnīca	Nedzīvojamā iekštelpa	15.7	3.3	
1	3	Darbnīca	Nedzīvojamā iekštelpa	16	3.3	
1	4	Kāpņu telpa	Nedzīvojamā iekštelpa	17	3.3	
1	5	Vējtveris	Nedzīvojamā iekštelpa	3.2	3.3	
1	6	Gaitenis	Nedzīvojamā iekštelpa	22.7	3.3	
1	7	Priekštelpa	Nedzīvojamā iekštelpa	4.6	3.3	
1	8	Tualete	Nedzīvojamā iekštelpa	1.1	3.3	
1	9	Noliktava	Nedzīvojamā iekštelpa	5.8	3.3	
1	10	Tualete	Nedzīvojamā iekštelpa	1.2	3.3	
1	11	Priekštelpa	Nedzīvojamā iekštelpa	2.3	3.3	
1	12	Kantoris	Nedzīvojamā iekštelpa	34.1	3.3	
1	13	Noliktava	Nedzīvojamā iekštelpa	32.9	3.3	

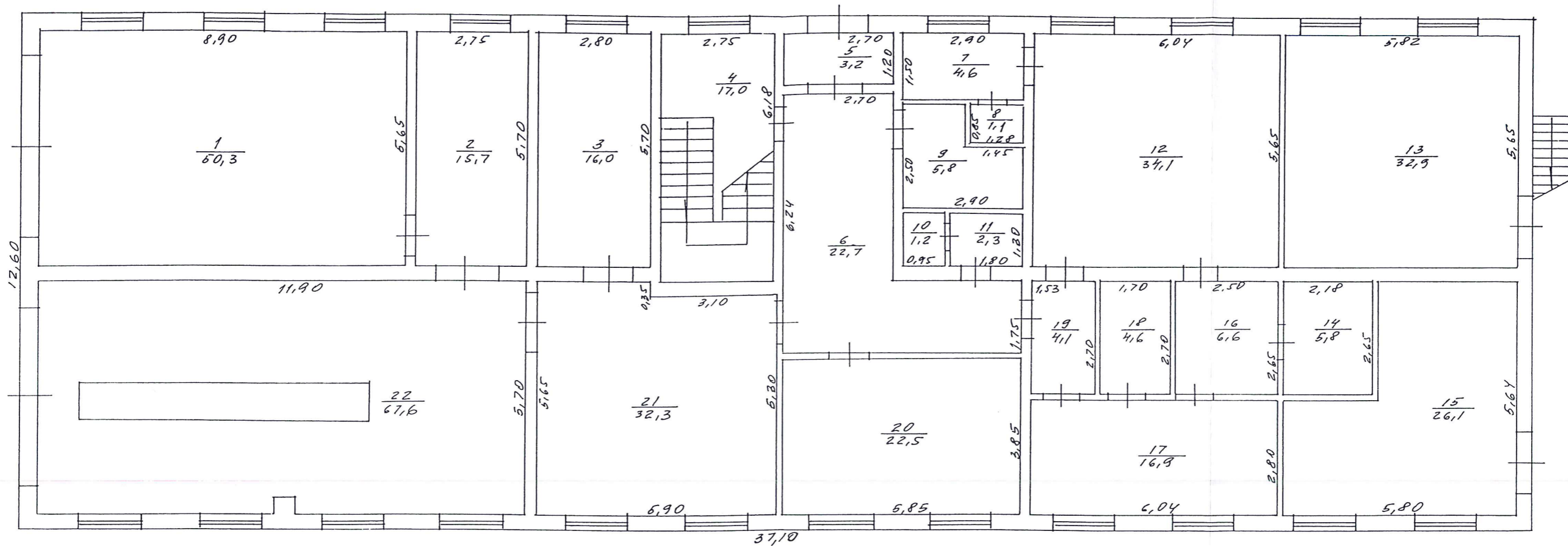
Stāvs	Telpas numurs	Telpas nosaukums	Telpas veids	Telpas platība (kv.m.)	Telpas augstums (m)	Patvaļīgās būvniecības pazīme
1	14	Dušas telpa	Nedzīvojamā iekštelpa	5.8	3.3	
1	15	Katlu telpa	Nedzīvojamā iekštelpa	26.1	3.3	
1	16	Ģērbtuve	Nedzīvojamā iekštelpa	6.6	3.3	
1	17	Ģērbtuve	Nedzīvojamā iekštelpa	16.9	3.3	
1	18	Žāvētava	Nedzīvojamā iekštelpa	4.6	3.3	
1	19	Gaitenis	Nedzīvojamā iekštelpa	4.1	3.3	
1	20	Darbņīca	Nedzīvojamā iekštelpa	22.5	3.3	
1	21	Darbņīca	Nedzīvojamā iekštelpa	32.3	3.3	
1	22	Garāža	Nedzīvojamā iekštelpa	67.6	3.3	
2	23	Koridors	Nedzīvojamā iekštelpa	24.6	3.6	
2	24	Kabinets	Nedzīvojamā iekštelpa	11.2	3.6	
2	25	Kabinets	Nedzīvojamā iekštelpa	8.4	3.6	
2	26	Priekštelpa	Nedzīvojamā iekštelpa	3.2	3.6	
2	27	Kabinets	Nedzīvojamā iekštelpa	12	3.6	
2	28	Kabinets	Nedzīvojamā iekštelpa	11.9	3.6	
2	29	Kabinets	Nedzīvojamā iekštelpa	12.7	3.6	
2	30	Kabinets	Nedzīvojamā iekštelpa	11.8	3.6	
2	31	Kabinets	Nedzīvojamā iekštelpa	31.9	3.6	
2	32	Kabinets	Nedzīvojamā iekštelpa	33.8	3.6	
2	33	Kabinets	Nedzīvojamā iekštelpa	10.8	3.6	
2	34	Priekštelpa	Nedzīvojamā iekštelpa	2.9	3.6	
2	35	Palīgtelpa	Nedzīvojamā iekštelpa	2.4	3.6	
2	36	Kabinets	Nedzīvojamā iekštelpa	15.8	3.6	
2	37	Priekštelpa	Nedzīvojamā iekštelpa	3	3.6	
2	38	Kabinets	Nedzīvojamā iekštelpa	12.8	3.6	
2	39	Kabinets	Nedzīvojamā iekštelpa	15.6	3.6	
2	40	Zāle	Nedzīvojamā iekštelpa	84	3.6	



BŪVES NOVĪETNES SHĒMA

Būves kadastra apzīmējums

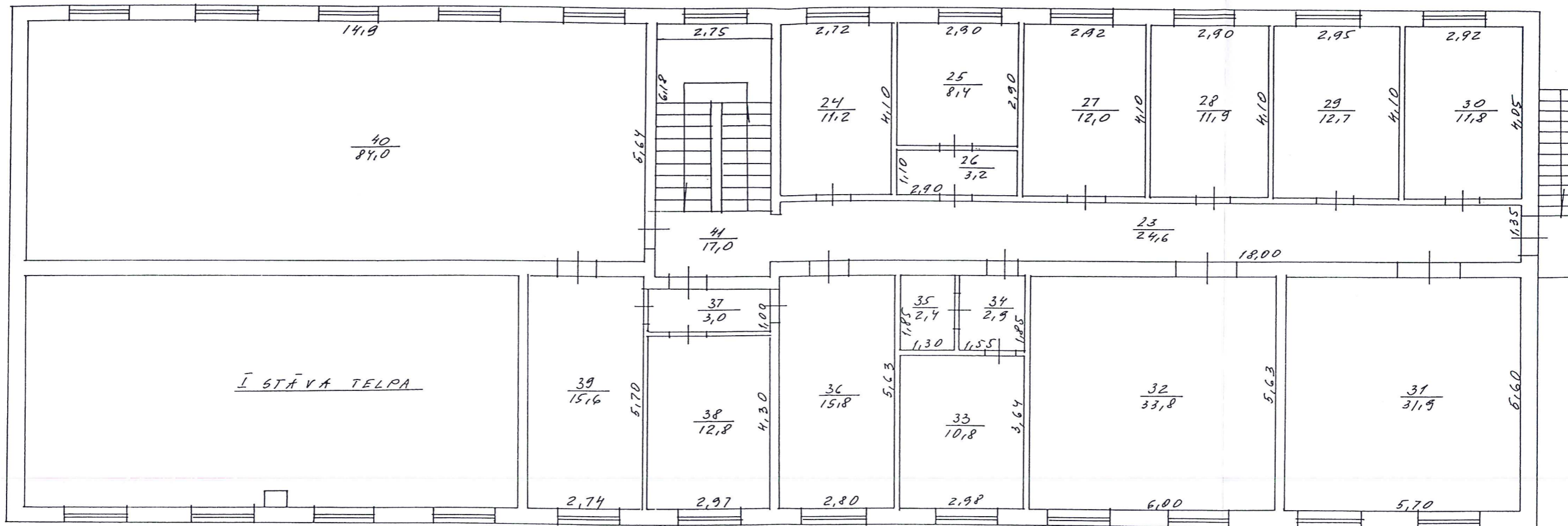
6	4	1	5	0	0	1	0	0	0	8	0	0	1
---	---	---	---	---	---	---	---	---	---	---	---	---	---



BŪVES 1. STĀVA PLĀNA SHĒMA

Būves kadastra apzīmējums

6	4	1	5	0	0	1	0	0	0	8	0	0	1
---	---	---	---	---	---	---	---	---	---	---	---	---	---



BŪVES 1. STĀVA PLĀNA SHĒMA

Būves kadastra apzīmējums 6 4 1 5 0 0 1 0 0 0 8 0 0 1