

# VALSTS ZEMES DIENESTS

## ĒKAS KADASTRĀLĀS UZMĒRĪŠANAS LIETA

Būves kadastra apzīmējums: ... 05000048505001  
Nosaukums: ... Daiļrades nams  
Adrese: ... Tautas iela 7, Daugavpils  
Kadastrālās uzmērīšanas datums: ... 12.10.2021

Izdrukas ID: 390002545721	Izdrukas datums: 13.12.2021	1 no 4
---------------------------	-----------------------------	--------

Skaidrojumi:

Nav – Kadastra informācijas sistēmā dati nav reģistrēti; Neregistrē – atbilstoši normatīvajiem aktiem dati netiek reģistrēti

## Ēkas kadastrālās uzmērīšanas lieta

### 1. Kadastra objekta identifikators

1.1. Būves kadastra apzīmējums:..... 05000048505001

1.2. Nekustamā īpašuma kadastra numurs:..... 05000048505

### 10. Būves pamatdati

10.1. Būves kadastra apzīmējums:..... 05000048505001

10.1.1. Adrese:..... Tautas iela 7, Daugavpils

10.1.2. Nosaukums:..... Daiļrades nams

10.1.3. Galvenais lietošanas veids:...1263 - Skolas, universitātes un zinātniskajai pētniecībai paredzētās ēkas

10.1.4. Kopējā platība (m<sup>2</sup>):.....1663.1

10.1.5. Apbūves laukums (m<sup>2</sup>):.....1058.8

10.1.6. Virszemes stāvu skaits:..... 2

10.1.7. Pazemes stāvu skaits:..... 1

10.1.8. Telpu grupu skaits:..... 1

10.1.9. Eksploatācijā pieņemšanas gads(-i):.....Nav

10.1.10. Eksploatācijas uzsākšanas gads:..... 1976

10.1.11. Nolietojums (%):..... 32

10.1.12. Nolietojuma aprēķina datums:..... 13.12.2021

10.1.13. Kadastrālās uzmērīšanas datums:..... 12.10.2021

10.1.14. Būve ir pirmsreģistrēta:.....Nē

10.1.15. Veicot kadastrālo uzmērīšanu, būve apvidū nav konstatēta:.....Nē

10.1.16. Būve atrodas vai daļēji atrodas uz zemes vienības ar kadastra apzīmējumu:.....  
..... 05000048505

10.1.17. Funkcionāli saistīto ēku kadastra apzīmējumi:.....Nav

### 11. Būves tips

11.1. Būves kadastra apzīmējums:..... 05000048505001

Tipa kods	Tipa nosaukums
12630101	Skolas, universitātes un zinātniskajai pētniecībai paredzētās ēkas

### 12. Būves konstruktīvie elementi

12.1. Būves ar kadastra apzīmējumu 05000048505001 konstruktīvie elementi:

Nosaukums	Konstrukcijas veids	Materiāls	Eksploatācijā pieņemšanas gads(-i)	Eksploatācijas uzsākšanas gads	Nolietojums (%)
Pamati	Dabisko akmeņu mūris (lentveida), Monolītais dzelzsbetons (lentveida)	Laukakmens, Monolītais dzelzsbetons	Nav	1976	36
Ārsienas un karkasi	Ķieģeļu mūris (1,5 līdz 2,5 ķieģeļu biezumā)	Māla ķieģeļi, Silikātķieģeļi	Nav	1976	45
Pārsegumi	Dzelzsbetona paneļi	Dzelzsbetona paneļi	Nav	1976	30
Jumts (nesošā konstrukcija)	Dzelzsbetona paneļu klājs virs bezspāru jumta konstrukcijām, Koka konstrukcijas	Dzelzsbetona paneļi, Koka spāres	Nav	1976	30
Jumts (segums)	Ruberoīds, Skārda loksnes ar antikorozijas pārklājumu	Ruberoīds, Skārda loksnes ar antikorozijas pārklājumu	Nav	2021	0

### 13. Būves apjoma rādītāji

13.1. Būves ar kadastra apzīmējumu 05000048505001 apjoma rādītāji:

Apjoma rādītāja veids	Apjoma rādītāja nosaukums	Apjoms un mērvienība	Tipa/ elementa kods	Tipa/ elementa nosaukums
-----------------------	---------------------------	----------------------	---------------------	--------------------------

Izdrukas ID: 390002545721	Izdrukas datums: 13.12.2021	2 no 4
---------------------------	-----------------------------	--------

Skaidrojumi:

Nav – Kadastra informācijas sistēmā dati nav reģistrēti; Neregistrē – atbilstoši normatīvajiem aktiem dati netiek reģistrēti

Apjoma rādītāja veids	Apjoma rādītāja nosaukums	Apjoms un mērvienība	Tipa/ elementa kods	Tipa/ elementa nosaukums
Apbūves laukums	Nav	1058.8 apbūves laukuma kv.m.	Nav	Nav
Kopējā platība	Nav	1663.1 kv.m.	Nav	Nav
Augstums	Nav	9.7 m	Nav	Nav
Būvtilpums	Nav	8277 kub.m.	Nav	Nav

#### 14. Kopējās platības sadalījums pa platību veidiem

14.1. Būve ar kadastra apzīmējumu.....	05000048505001
14.1.1. Kopējā platība (m <sup>2</sup> ).....	1663.1
14.1.1.1. Lietderīgā platība (m <sup>2</sup> )... ..	1663.1
14.1.1.1.1. Dzīvokļu kopējā platība (m <sup>2</sup> ).....	0
14.1.1.1.1.1. Dzīvokļu platība (m <sup>2</sup> )... ..	0
14.1.1.1.1.1.1. Dzīvojamā platība (m <sup>2</sup> )... ..	0
14.1.1.1.1.1.2. Dzīvokļu palīgtelpu platība (m <sup>2</sup> )... ..	0
14.1.1.1.1.2. Dzīvokļu ārtelpu platība (m <sup>2</sup> ).....	0
14.1.1.1.2. Nedzīvojamo telpu platība (m <sup>2</sup> ).....	1663.1
14.1.1.1.2.1. Nedzīvojamo iekštelpu platība (m <sup>2</sup> ).....	1656.5
14.1.1.1.2.2. Nedzīvojamo ārtelpu platība (m <sup>2</sup> )... ..	6.6
14.1.1.2. Koplietošanas palīgtelpu platība (m <sup>2</sup> ).....	0
14.1.1.2.1. Koplietošanas iekštelpu platība (m <sup>2</sup> ).....	0
14.1.1.2.2. Koplietošanas ārtelpu platība (m <sup>2</sup> ).....	0

#### 16. Telpu grupas pamatdati

16.1. Telpu grupas kadastra apzīmējums:.....	05000048505001004
16.1.1. Adrese:.....	Nav
16.1.2. Nosaukums:.....	Izglītības iestāžu telpu grupa
16.1.3. Lietošanas veids:.....	1263 - Izglītības iestāžu telpu grupa
16.1.4. Stāvs (stāvi), kurā atrodas telpu grupa:.....	-1, 1, 2
16.1.5. Telpu skaits:.....	75
16.1.6. Kopējā platība (m <sup>2</sup> ):.....	1663.1
16.1.7. Kadastrālās uzmērīšanas datums:.....	12.10.2021
16.1.8. Eksploatācijā pieņemšanas gads(-i):.....	Nav
16.1.9. Telpu grupa ietilpst dzīvokļa īpašumā ar kadastra numuru:.....	Nav
16.1.10. Telpu grupa ietilpst būvē ar kadastra apzīmējumu:.....	05000048505001
16.1.11. Būve atrodas vai daļēji atrodas uz zemes vienības ar kadastra apzīmējumu:.....	05000048505

#### 17. Telpu grupas kopējās platības sadalījums pa telpu veidiem un telpu raksturojošie rādītāji

17.1. Telpu grupas kadastra apzīmējums:.....	05000048505001004
--	-------------------

Numurs	Nosaukums	Veids	Stāvs	Augstums (m)	Mazākais augstums (m)	Lielākais augstums (m)	Platība (m <sup>2</sup> )	Eksploatācijā pieņemšanas gads(-i)
1	Kabinets	4 - Nedzīvojamā iekštelpa	1	3.34	3.34	3.34	10.4	Nav
2	Kabinets	4 - Nedzīvojamā iekštelpa	1	3.33	3.33	3.33	18.6	Nav
3	Kabinets	4 - Nedzīvojamā iekštelpa	1	3.31	3.31	3.31	53.7	Nav
4	Iekštelpa	4 - Nedzīvojamā iekštelpa	1	1.97	1.97	1.97	1.7	Nav
5	Palīgtelpa	4 - Nedzīvojamā iekštelpa	1	3.38	3.38	3.38	3.2	Nav
6	Kabinets	4 - Nedzīvojamā iekštelpa	1	3.11	3.11	3.11	10.7	Nav
7	Klase	4 - Nedzīvojamā iekštelpa	1	3.25	3.25	3.25	35.6	Nav
8	Klase	4 - Nedzīvojamā iekštelpa	1	3.35	3.35	3.35	49.2	Nav
9	Laboratorija	4 - Nedzīvojamā iekštelpa	1	3.29	3.29	3.29	12.9	Nav
10	Frizētava	4 - Nedzīvojamā iekštelpa	1	3.31	3.31	3.31	8.5	Nav
11	Frizētava	4 - Nedzīvojamā iekštelpa	1	3.28	3.28	3.28	4	Nav
12	Kabinets	4 - Nedzīvojamā iekštelpa	1	3.27	3.27	3.27	34.9	Nav
13	Palīgtelpa	4 - Nedzīvojamā iekštelpa	1	3.36	3.36	3.36	9.1	Nav
14	Kabinets	4 - Nedzīvojamā iekštelpa	1	3.32	3.32	3.32	8	Nav
15	Palīgtelpa	4 - Nedzīvojamā iekštelpa	1	3.36	3.36	3.36	1.9	Nav
16	Palīgtelpa	4 - Nedzīvojamā iekštelpa	1	3.32	3.32	3.32	6.4	Nav
17	Kabinets	4 - Nedzīvojamā iekštelpa	1	3.02	3.02	3.02	18.1	Nav
18	Klase	4 - Nedzīvojamā iekštelpa	1	3.33	3.33	3.33	35.5	Nav
19	Iekštelpa	4 - Nedzīvojamā iekštelpa	1	2.3	2.3	2.3	4.7	Nav

Izdrukas ID: 390002545721	Izdrukas datums: 13.12.2021	3 no 4
---------------------------	-----------------------------	--------

Skaidrojumi:

Nav – Kadastra informācijas sistēmā dati nav reģistrēti; Neregistrē – atbilstoši normatīvajiem aktiem dati netiek reģistrēti

Numurs	Nosaukums	Veids	Stāvs	Augstums (m)	Mazākais augstums (m)	Lielākais augstums (m)	Platība (m²)	Ekspluatācijā pieņemšanas gads(-i)
20	Kabinets	4 - Nedzīvojamā iekštelpa	1	3.16	3.16	3.16	11.9	Nav
21	Kabinets	4 - Nedzīvojamā iekštelpa	1	3.15	3.15	3.15	16.4	Nav
22	Kabinets	4 - Nedzīvojamā iekštelpa	1	3.49	3.49	3.49	34.2	Nav
23	Kabinets	4 - Nedzīvojamā iekštelpa	1	3.49	3.49	3.49	16.4	Nav
24	Kabinets	4 - Nedzīvojamā iekštelpa	1	3.49	3.49	3.49	27.6	Nav
25	Iekštelpa	4 - Nedzīvojamā iekštelpa	1	3.79	3.79	3.79	9.5	Nav
26	Iekštelpa	4 - Nedzīvojamā iekštelpa	1	1.99	1.99	1.99	2.7	Nav
27	Klase	4 - Nedzīvojamā iekštelpa	1	3.81	3.81	3.81	49.4	Nav
28	Zāle	4 - Nedzīvojamā iekštelpa	1	3.42	3.22	3.62	74.4	Nav
29	Iekštelpa	4 - Nedzīvojamā iekštelpa	1	2.96	2.96	2.96	5.2	Nav
30	Iekštelpa	4 - Nedzīvojamā iekštelpa	1	2.96	2.96	2.96	1	Nav
31	Iekštelpa	4 - Nedzīvojamā iekštelpa	1	2.96	2.96	2.96	1	Nav
32	Iekštelpa	4 - Nedzīvojamā iekštelpa	1	2.96	2.96	2.96	1	Nav
33	Mazgāšanas telpa	4 - Nedzīvojamā iekštelpa	1	2.94	2.94	2.94	3.3	Nav
34	Koridors, ģērbtuve	4 - Nedzīvojamā iekštelpa	1	3.27	3.04	3.49	219.4	Nav
35	Ārtelpa	5 - Nedzīvojamā ārtelpa	1	2.95	2.77	3.12	6.6	Nav
36	Klase	4 - Nedzīvojamā iekštelpa	2	3.54	3.54	3.54	43.7	Nav
37	Klase	4 - Nedzīvojamā iekštelpa	2	3.58	3.58	3.58	8.3	Nav
38	Klase	4 - Nedzīvojamā iekštelpa	2	3.64	3.64	3.64	7.9	Nav
39	Klase	4 - Nedzīvojamā iekštelpa	2	3.63	3.63	3.63	25.4	Nav
40	Kāpņu telpa	4 - Nedzīvojamā iekštelpa	2	3.64	3.64	3.64	5.8	Nav
41	Koridors	4 - Nedzīvojamā iekštelpa	2	3.33	3.06	3.6	41.1	Nav
42	Zāle	4 - Nedzīvojamā iekštelpa	2	3.15	2.77	3.52	154.1	Nav
43	Kabinets	4 - Nedzīvojamā iekštelpa	2	3.59	3.59	3.59	14.6	Nav
44	Kabinets	4 - Nedzīvojamā iekštelpa	2	3.62	3.62	3.62	20.8	Nav
45	Koridors	4 - Nedzīvojamā iekštelpa	2	3.04	3.04	3.04	10.1	Nav
46	Mazgāšanas telpa	4 - Nedzīvojamā iekštelpa	2	3	3	3	1.5	Nav
47	Koridors	4 - Nedzīvojamā iekštelpa	2	3.03	3.03	3.03	6.1	Nav
48	Duļņas telpa	4 - Nedzīvojamā iekštelpa	2	3.03	3.03	3.03	1.4	Nav
49	Tualete	4 - Nedzīvojamā iekštelpa	2	3.02	3.02	3.02	1	Nav
50	Tualete	4 - Nedzīvojamā iekštelpa	2	3.06	3.06	3.06	1.9	Nav
51	Duļņas telpa	4 - Nedzīvojamā iekštelpa	2	3.04	3.04	3.04	1.8	Nav
52	Koridors	4 - Nedzīvojamā iekštelpa	2	3.04	3.04	3.04	9	Nav
53	Koridors	4 - Nedzīvojamā iekštelpa	2	3.02	3.02	3.02	1.6	Nav
54	Klase	4 - Nedzīvojamā iekštelpa	2	2.94	2.94	2.94	74.8	Nav
55	Kabinets	4 - Nedzīvojamā iekštelpa	2	3.02	3.02	3.02	47.2	Nav
56	Kāpņu telpa	4 - Nedzīvojamā iekštelpa	2	3.69	3.69	3.69	60.1	Nav
57	Kabinets	4 - Nedzīvojamā iekštelpa	2	4.13	4.13	4.13	11.6	Nav
58	Kabinets	4 - Nedzīvojamā iekštelpa	2	3.7	3.7	3.7	33.7	Nav
59	Biblioteka	4 - Nedzīvojamā iekštelpa	2	3.7	3.7	3.7	17.6	Nav
60	Biblioteka	4 - Nedzīvojamā iekštelpa	2	3.68	3.68	3.68	45.3	Nav
61	Kāpņu telpa	4 - Nedzīvojamā iekštelpa	2	4.07	4.07	4.07	4	Nav
62	Kabinets	4 - Nedzīvojamā iekštelpa	2	3.97	3.97	3.97	27.7	Nav
63	Klase	4 - Nedzīvojamā iekštelpa	2	3.98	3.98	3.98	20.3	Nav
64	Laboratorija	4 - Nedzīvojamā iekštelpa	2	3.46	2.97	3.95	11.9	Nav
65	Laboratorija	4 - Nedzīvojamā iekštelpa	2	4.03	4.03	4.03	12.1	Nav
66	Klase	4 - Nedzīvojamā iekštelpa	2	3.96	3.96	3.96	49.1	Nav
67	Iekštelpa	4 - Nedzīvojamā iekštelpa	2	2.94	2.94	2.94	5	Nav
68	Iekštelpa	4 - Nedzīvojamā iekštelpa	2	2.94	2.94	2.94	0.5	Nav
69	Iekštelpa	4 - Nedzīvojamā iekštelpa	2	2.94	2.94	2.94	1	Nav
70	Iekštelpa	4 - Nedzīvojamā iekštelpa	2	2.94	2.94	2.94	1	Nav
71	Iekštelpa	4 - Nedzīvojamā iekštelpa	2	2.92	2.92	2.92	1.1	Nav
72	Mazgātava	4 - Nedzīvojamā iekštelpa	2	2.87	2.87	2.87	4.2	Nav
73	Siltummezģlis	4 - Nedzīvojamā iekštelpa	-1	2.44	2.4	2.47	28.2	Nav
74	Darbnīca	4 - Nedzīvojamā iekštelpa	-1	2.64	2.64	2.64	37.2	Nav
75	Pieliekamais	4 - Nedzīvojamā iekštelpa	-1	2.86	2.86	2.86	6.3	Nav

## 18. Labiekārtojumi

18.1. Būves kadastra apzīmējums: ..... 05000048505001

Reģistrētie labiekārtojumi	Noteikšanas veids (ja ir)	Apjoms (ja ir)
Apkure. Centralizētā	Apvidū ir konstatēts	
Aukstā ūdens apgāde. Centralizētā	Apvidū ir konstatēts	
Aukstā ūdens apgāde. Iekšējā ugunsdzēsības ūdens apgāde	Apvidū ir konstatēts	
Citi, iepriekš neklasificēti, labiekārtojumi. Pods / pisuārs / bidē	Apvidū ir konstatēts	
Elektroapgāde. Centralizētā	Apvidū ir konstatēts	
Kanalizācija. Centralizētā	Apvidū ir konstatēts	
Karstā ūdens apgāde. Centralizētā	Apvidū ir konstatēts	
Ugunsnoturības pakāpe	Dokuments	U2a
Vēdināšana. Dabiskā	Apvidū ir konstatēts	

18.1.1. Labiekārtojumu datums: ..... 12.10.2021

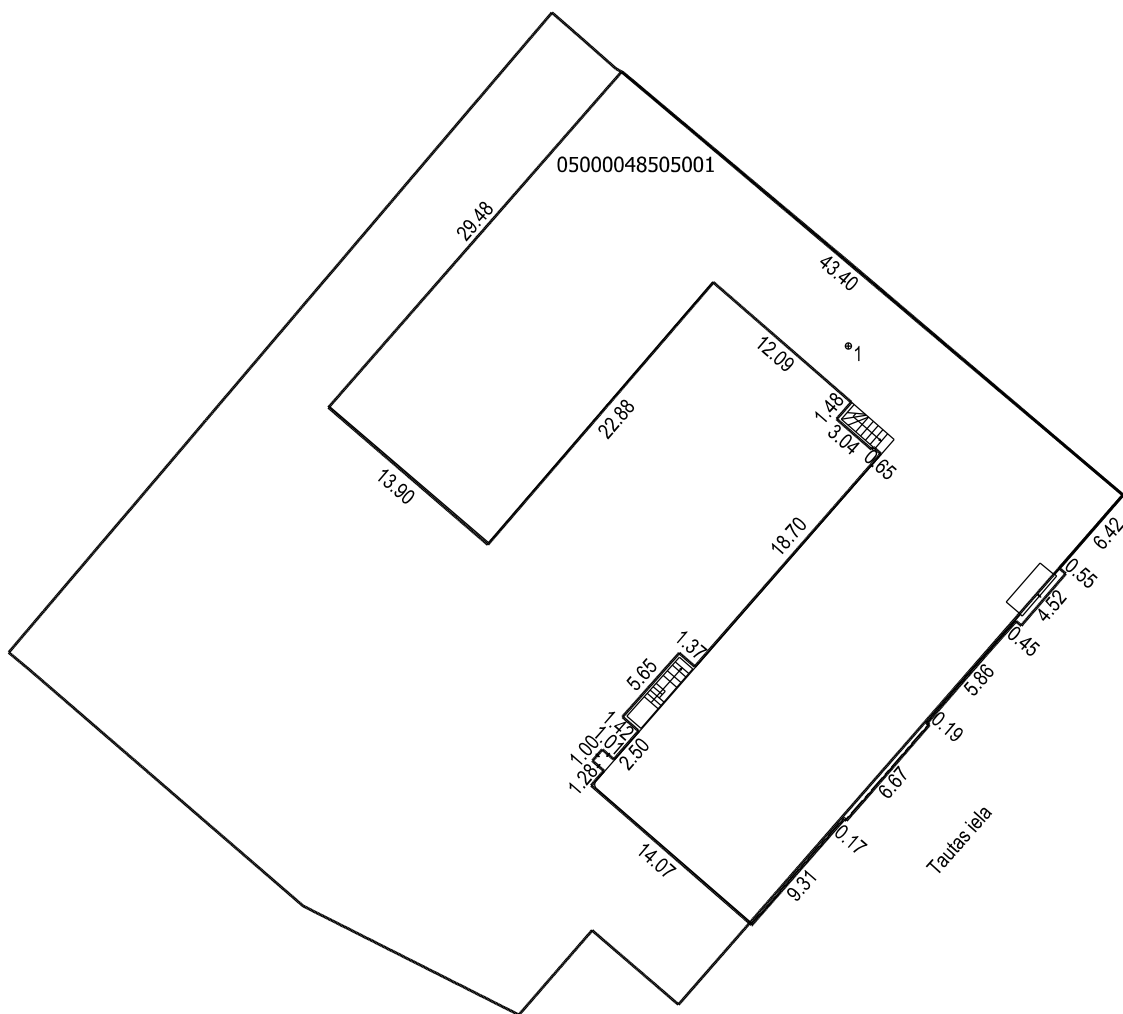
Izdrukas ID: 390002545721	Izdrukas datums: 13.12.2021	4 no 4
---------------------------	-----------------------------	--------

Skaidrojumi:

Nav – Kadastra informācijas sistēmā dati nav reģistrēti; Neregistrē – atbilstoši normatīvajiem aktiem dati netiek reģistrēti

**Kadastra apzīmējuma pārejas tabula:**

Kadastra apzīmējumi pirms apvienošanas	Adrese pirms apvienošanas	Kadastra apzīmējums pēc apvienošanas	Adrese pēc apvienošanas	Telpu grupu dzēšanas datums	Pamatojums
05000048505001001	Tautas iela 7, Daugavpils.	05000048505001004	Tautas iela 7, Daugavpils	: 2021.12.13.	21.02.2020. Apliecinājuma karte
05000048505001002	Tautas iela 7, Daugavpils				
05000048505001003	Tautas iela 7, Daugavpils				

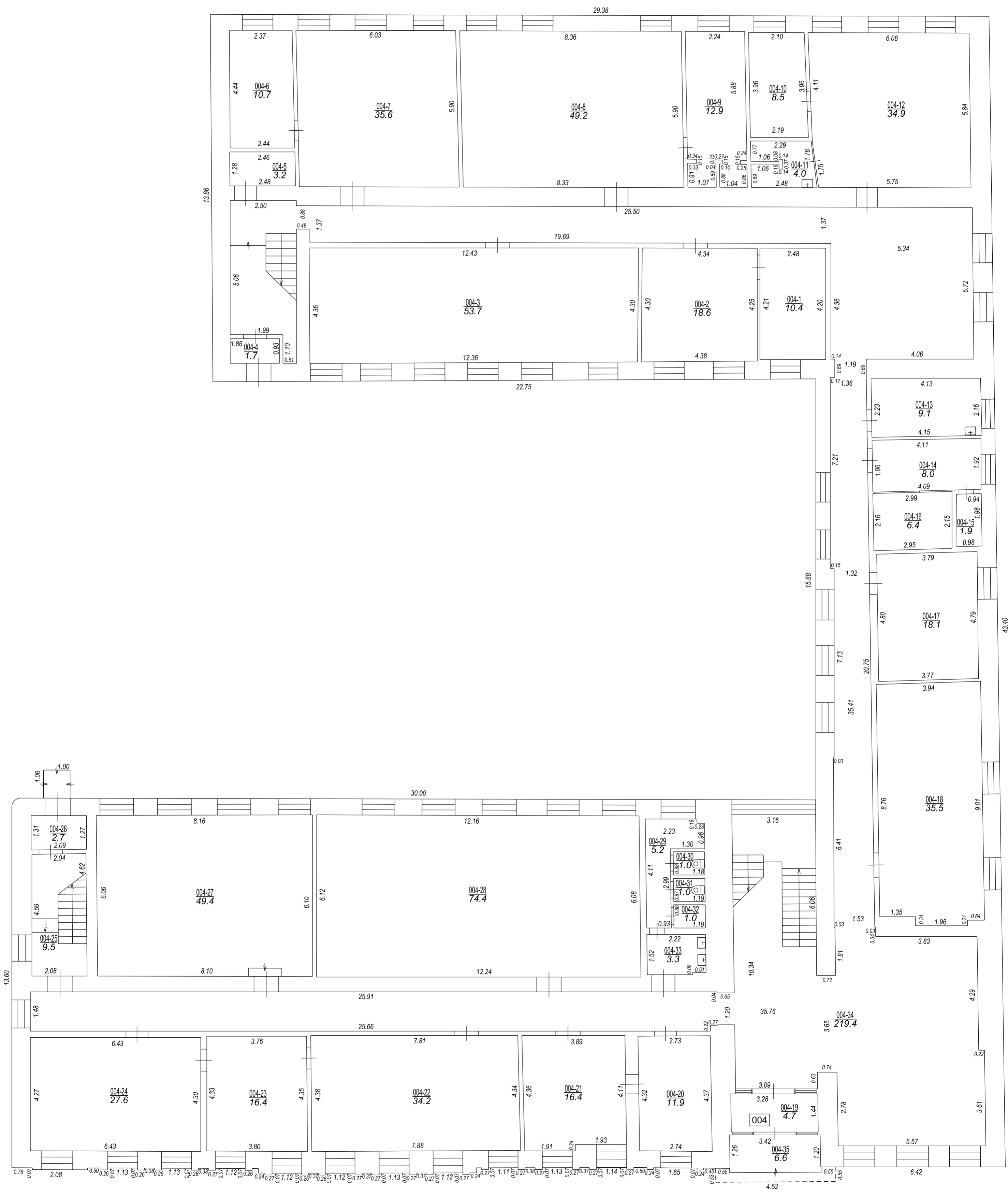


Būves punkta koordinātas  
Latvijas koordinātu sistēmā LKS-92

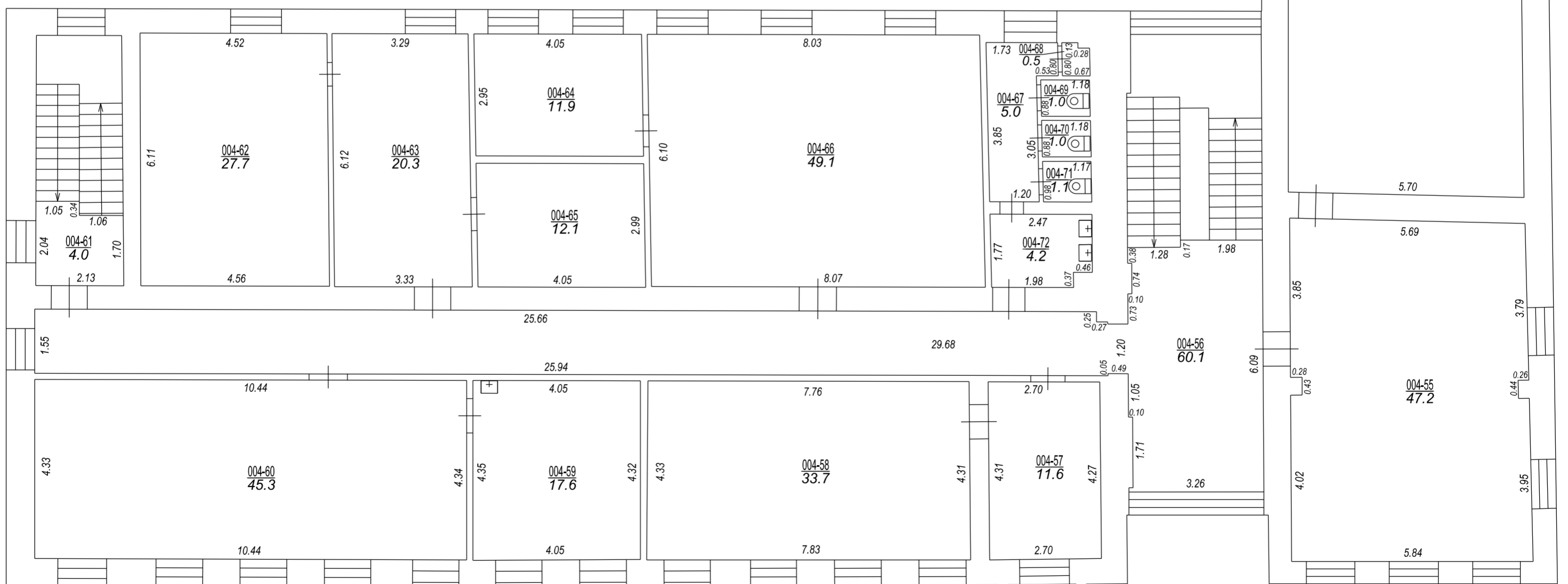
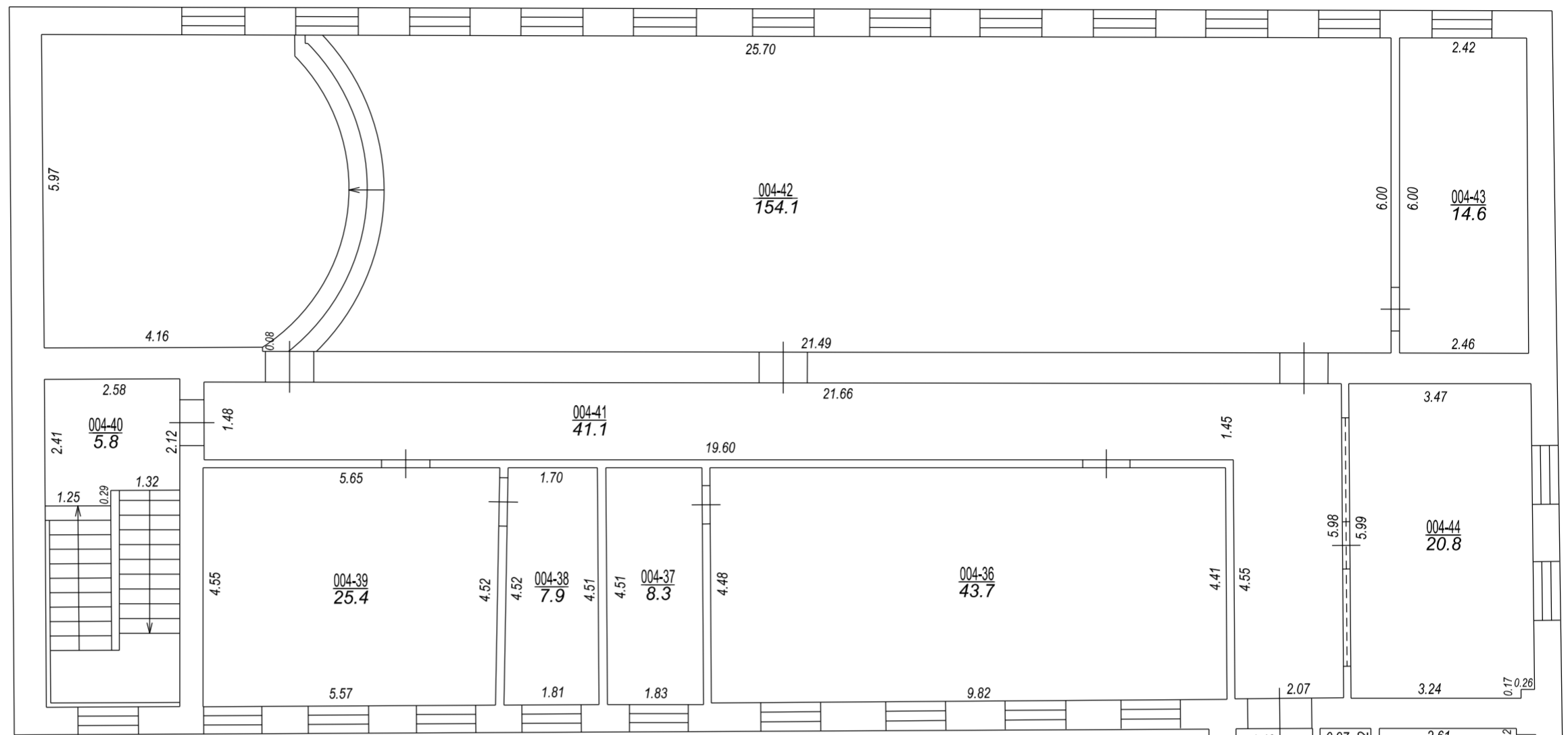
Punkta nr	x	y
1	194779.79	658855.54

APBŪVES PLĀNS

KADASTRA APZĪMĒJUMS	MĒROGS	LPP.
05000048505	1 : 500	6

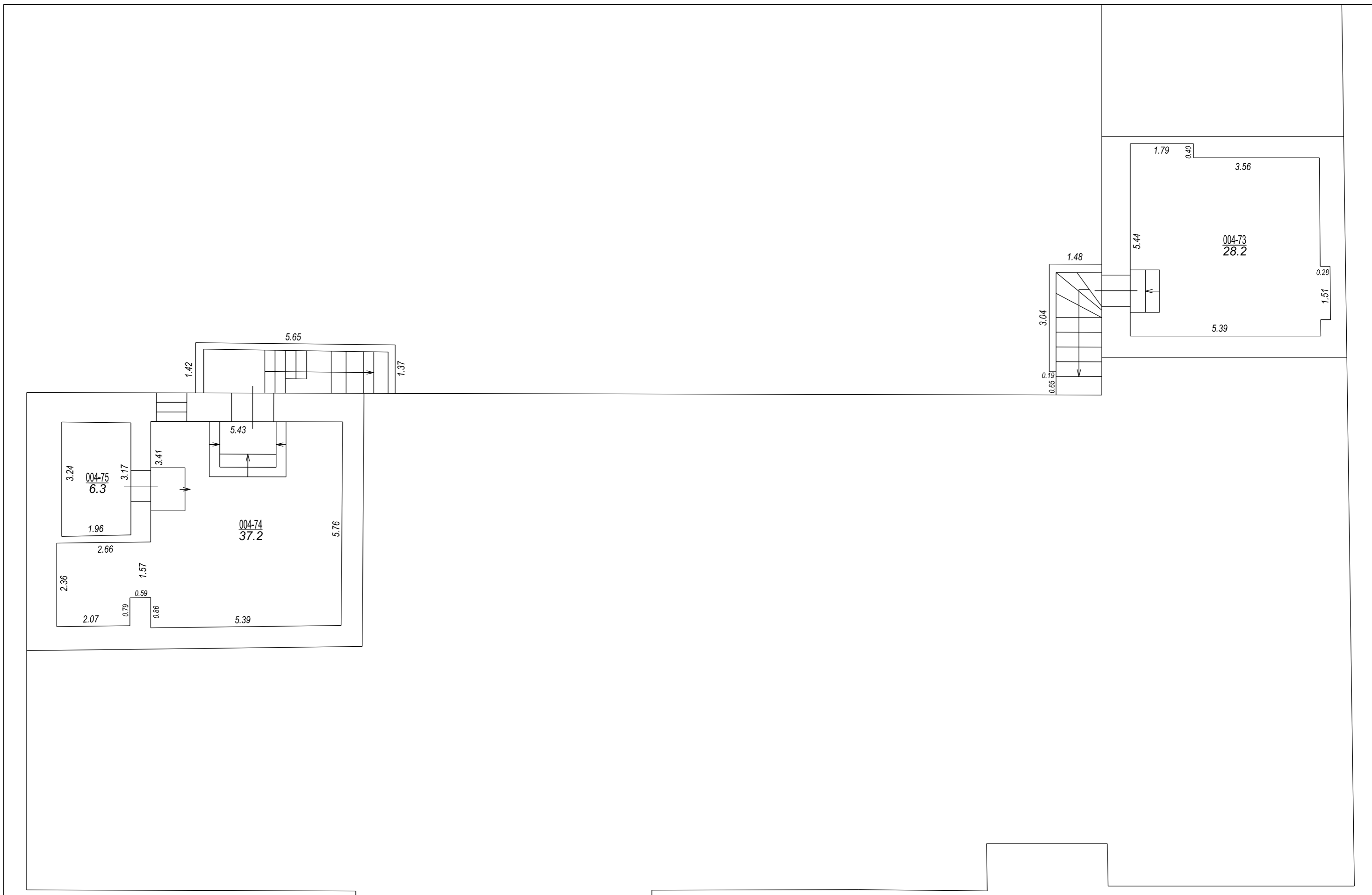


STĀVA PLĀNS			
KADASTRA APZĪMĒJUMS	STĀVS	MĒROGS	LPP.
05000048505001	1	1 : 100	7



STĀVA PLĀNS			
KADAŠTRA APZĪMĒJUMS	STĀVS	MĒROGS	LPP.
05000048505001	2	1 : 100	8





STĀVA PLĀNS			
KADASTRA APZĪMĒJUMS	STĀVS	MĒROGS	LPP.
05000048505001	-1	1 : 100	9

05000048505001\_20211012\_EF\_1



05000048505001\_20211012\_EF\_2



05000048505001\_20211012\_EF\_3



05000048505001\_20211012\_EF\_4

