

Uzsk. Nr. 43-1.6-9480-25/1

LATVIJAS REPUBLIKAS VALSTS ZEMES DIENESTS
VIDZEMES REĢIONĀLĀ NODAĻA

TELPU GRUPAS KADASTRĀLĀS
UZMĒRĪŠANAS LIETA

VALKAS RAJONS

PILSĒTA

IELA Nr. _____
S'MILTENES PAGASTS, NOVADS
KALNAMUIŽA MĀJU NOSAUKUMS 26-4

DZĪUOKLIS
(Telpu grupas nosaukums)

TELPU GRUPAS KADASTRA APZĪMĒJUMS

9	4	8	0	0	0	6	0	2	0	0	0	0	1	0	0	4
---	---	---	---	---	---	---	---	---	---	---	---	---	---	---	---	---

ARHĪVA LIETAS Nr. 11642
7108 / 5818

2008. 19. 03. 156

LR VZD VIDZEMES REĢIONĀLĀ NODAĻA
ARHĪVAM

TELPU GRUPAS
KADASTRĀLĀS UZMĒRĪŠANAS LIETA

Numurs: 94800060200001004-01

Lapu skaits: 10

TELPU GRUPAS KADAстра APZĪMĒJUMS

94800060200001004

Dzīvoklis
(Telpu grupas nosaukums)

ADRESE: Valkas raj.
Smiltenes pag.
Kalnamuiža 26-4
Pasta indekss LV-4729



Kadastrālās uzmērīšanas darbu izpildītāji: *Inese Zaula* Inese Zaula

Izpildes datums: 21/02/2008

Kadastrālās uzmērīšanas darbu pārbaudītājs: *Jānis Krūkliņš* Jānis Krūkliņš

Pārbaudes datums: 21/02/2008

INFORMĀCIJA PAR PASŪTĪJUMU

1. Kadastrālās uzmērīšanas lietas numurs: 94800060200001004-01
2. Telpu grupas nosaukums: Dzīvoklis
3. Telpu grupas kadastra apzīmējums: 94800060200001004
4. Telpu grupas adrese: Valkas raj., Smiltenes pag., Kalnamuiža 26-4, pasta indekss LV-4729
5. Būves pēdējās apsekošanas datums: 23/04/2001
6. Kadastrālās uzmērīšanas pasūtītāji: SMILTENES PAGASTA PAŠVALDĪBA
7. Pasūtījuma pieņemšanas datums: 15/02/2008
8. Kadastrālās uzmērīšanas darbu izpildītāji: Inese Zaula
9. Izpildes datums: 21/02/2008
10. Kadastrālās uzmērīšanas darbu pārbaudītājs: Jānis Krūkliņš
11. Pārbaudes datums: 21/02/2008
12. Iesniegtie dokumenti:
- 04.10.2007. V/a "Mājokļu aģentūra" nodod Smiltenes pagasta pašvaldībai, Akts par valsts īpašumā esošu ēku (būvju) nodošanu pašvaldībai vai otrādi
- 15.02.2008. Nr.177257, Smiltenes pagasta padome, Pasūtījuma pieteikums
13. Apsekošanas datums: 21/02/2008
14. Pasūtījuma izpildes termiņš (d.d.): 14
15. Pasūtījuma pieņēmējs: Valda Andersone

INFORMĀCIJA PAR BŪVI

1. Būves kadastra apzīmējums: 94800060200001
2. Būves galvenais izmantošanas veids: 1122 Triju vai vairāku dzīvokļu mājas
3. Būves tips: 11220201 Daudzdzīvokļu mājas ar koka ārsienām
4. Būves kapitalitātes grupa: IV grupa
5. Būves ārsienu materiāls: 05 Koks
6. Būves stāvu skaits:
- 6.1. Virszemes: 1
- 6.2. Pazemes: 1
7. Eksploatācijas uzsākšanas gads: 1800
9. Būves fiziskais nolietojums (%): 65
10. Būves apbūves laukums (kv.m.): 341.4
11. Būvtilpums (kub.m.): 1197
12. Būves kopējā platība (kv.m.): 327.3
13. Būves lietderīgā platība (kv.m.): 277.8

- 13.1. Dzīvokļu platība (kv.m.): 277.8
 13.2. Nedzīvojamo telpu platība (kv.m.): 0
 14. Telpu grupu skaits būvē: 6
 15. Dzīvokļu skaits būvē: 5

INFORMĀCIJA PAR TELPU GRUPU

1. Telpu grupas nosaukums: Dzīvoklis
 2. Telpu grupas numurs būvē: 004
 3. Telpu grupas izmantošanas veids 1122 Triju un vairāku dzīvokļu mājas dzīvojamā telpu grupa
 5. Telpu skaits telpu grupā: 9
 6. Telpu grupas novietojums būvē:
 6.1. Augstākā stāva numurs: 1
 6.2. Zemākā stāva numurs: 1
 7. Telpu grupas kopējā platība (kv.m.) 73.3
 8. Telpu grupas vidējais augstums (m.): 2.6
 9. Telpu grupas labiekārtojums
 9. 3. Vietējā krāsns apkure
 9. 4. Elektroapgāde
 9. 5. Aukstā ūdens apgāde
 9. 8. Kanalizācija
 9. 9. Tualetes telpa 1
 9. 10. Vannas (dušas) telpa 1
 11. Apsekošanas datums 21/02/2008
 12. Patvaļīgās būvniecības pazīmes - Nav

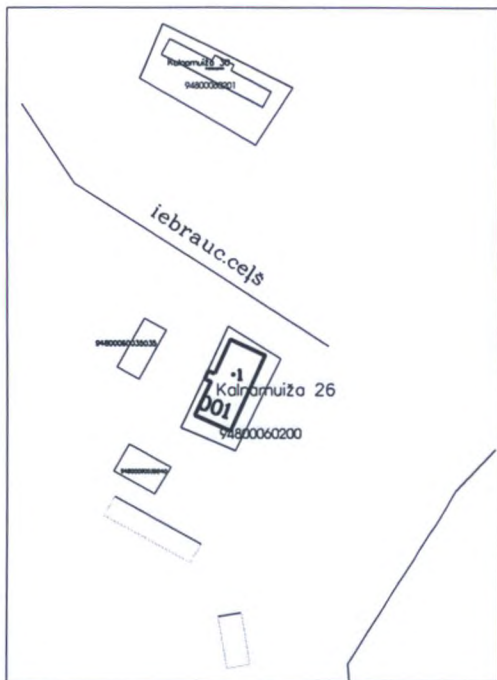
VALSTS ZEMES DIENĒSTA
 VIDZEMES REĢIONĀLĀS NODAĻAS
 Nekustamā īpašuma lietā Nr. 7108
 atsavināšanas aizliegumi un cita veida
 apgrūtinājumi nav reģistrēti

TELPU GRUPAS EKSPLIKĀCIJA

- Kopējā platība (kv.m.): 73.3
 Dzīvokļa kopējā platība (kv.m.): 73.3
 Dzīvokļa platība (kv.m.): 73.3
 Dzīvojamā platība (kv.m.): 47.5
 Dzīvokļa palīgtelpu platība (kv.m.): 25.8

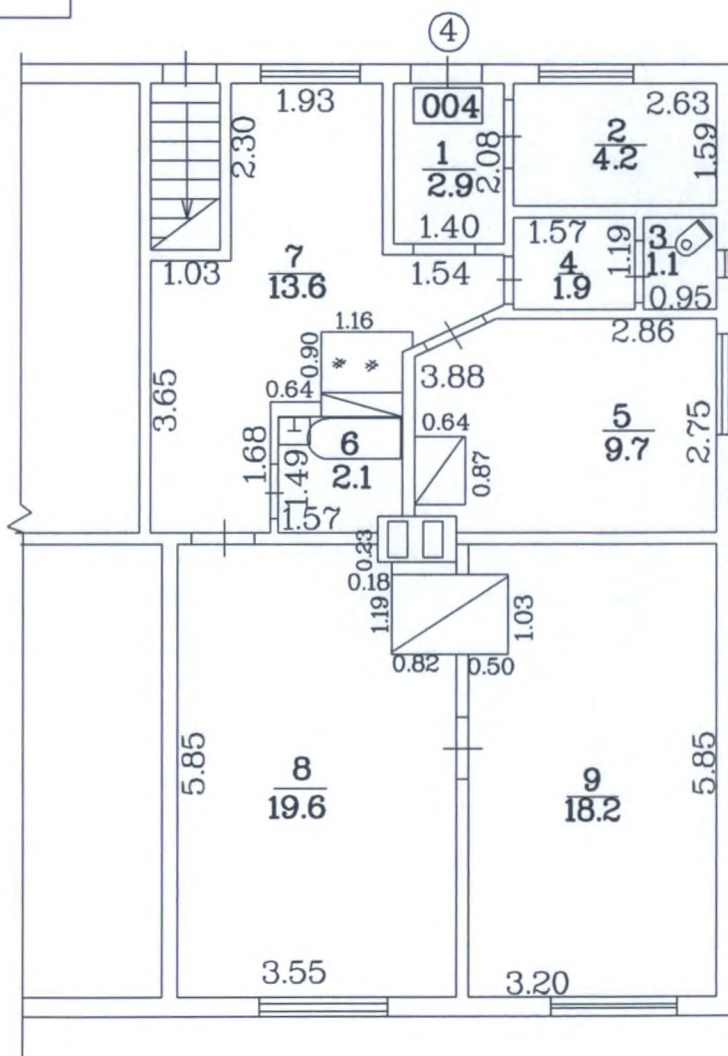
Telpas numurs	Stāvs	Telpas nosaukums	Telpas veids	Telpas platība (kv.m.)	Telpas augstums (m)	Patvaļīgās būvniecības pazīme
1	1	Vējtveris	Dzīvokļa palīgtelpa	2.9	2.6	
2	1	Pieliekamais	Dzīvokļa palīgtelpa	4.2	2.6	
3	1	Tualete	Dzīvokļa palīgtelpa	1.1	2.6	
4	1	Priekštelpa	Dzīvokļa palīgtelpa	1.9	2.6	
5	1	Istaba	Dzīvojamā telpa	9.7	2.6	
6	1	Vannas istaba	Dzīvokļa palīgtelpa	2.1	2.6	

Telpas numurs	Stāvs	Telpas nosaukums	Telpas veids	Telpas platība (kv.m.)	Telpas augstums (m)	Patvaļīgās būvniecības pazīme
7	1	Virtuve	Dzīvokļa palīgtelpa	13.6	2.6	
8	1	Istaba	Dzīvojamā telpa	19.6	2.6	
9	1	Istaba	Dzīvojamā telpa	18.2	2.6	



Būves punkta koordinātas
Latvijas koordinātu sistēmā LKS-92

Punkta Nr	X	Y
1	366649.64	614773.81



TELPU GRUPAS PLĀNS

Telpu grupas kadastra apzīmējums	Telpu augstums	Mērogs
94800060200001004	2.60	1:100
Uzmērīja	<i>Zaule</i>	Inese Zaule
		21.02.2008