

LATVIJAS REPUBLIKAS VALSTS ZEMES DIENESTA
VIDZEMES REĢIONĀLĀ NODAĻA

**NEKUSTAMĀ ĪPAŠUMA
TEHNISKĀS INVENTARIZĀCIJAS
LIETA**

CĒSU rajons

_____ pilsēta

SKOLAS-2 iela

DRUSTU pagasts

(pilsētas lauku teritorija)

_____ (īpašuma nosaukums)

3

KADASTRA NUMURS

4	2	4	8	0	0	7	0	1	3	4
---	---	---	---	---	---	---	---	---	---	---

Arhīva lietas Nr. 16746

LATVIJAS REPUBLIKAS VALSTS ZEMES DIENESTS
VIDZEMES REĢIONĀLĀ NODAĻA

**BŪVES
KADASTRĀLĀS UZMĒRĪŠANAS
LIETA**

Lietas numurs	42480070134001-02
Lapu skaits	
Kadastra apzīmējums	42480070134001
Nosaukums	Bērnu dārzs
Adrese	Skolas iela 2, Drusti, Drustu pag., Cēsu raj.

Atzīme par atsavināšanas aizliegumu vai apgrūtinājumu		
(pamatojums)	(paraksts)	(Vārds, Uzvārds)

Atzīme par reģistrāciju Nekustamā īpašuma valsts kadastra informācijas sistēmā



Kadastrālās uzmērīšanas izpildītāji:

Izpildes datums: 19.05.2008

Anna Elpere

(paraksts)

Kadastrālās uzmērīšanas darba pārbaudītājs:

Pārbaudes datums: 19.05.2008

Iyeta Grīnberga

(paraksts)

Reģionālās nodaļas vadītājs (pilnvarotā persona):

Z.V.

(Vārds, Uzvārds)

(paraksts)

Datums: _____ gada 2008

INFORMĀCIJA PAR PASŪTĪJUMU

Kadastrālās uzmērīšanas pasūtītāji: DRUSTU PAGASTA PAŠVALDĪBA

Iesniegtie dokumenti:

08.05.2008. Nr.3-21/253, Drustu pagasta padome, Uzziņa valsts un pašvaldības īpašuma reģistrēšanai

INFORMĀCIJA PAR BŪVI

Pamatinformācija	
Nosaukums	Bēnu dārzs
Galvenais lietošanas veids	1263 Skolas, universitātes un zinātniskās pētniecības ēkas
Kapitalitātes grupa	III
Virszemes stāvu skaits	1
Pazemes stāvu skaits	0
Telpu grupu skaits	1
Dzīvokļu skaits	0
Ekspluatācijas uzsākšanas gads	1987
Ekspluatācijā pieņemšanas gads	
Patvaļīgās būvniecības pazīmes	NAV
Fiziskais nolietojums	35
Apsekošanas datums	16.05.2008

Konstruktīvie elementi		
Konstruktīvais elements	Materiāls	Apraksts
Pamati	Dzelzsbetons/ betons	apmetums atlobījies
Ārsienas	Vieglbetons	apmetums atlobījies, saplaisājis
Pārsegumi	Dzelzsbetons	griestu apmetumam nepieciešams remonts
Jumts	Azbestcimenta loksnes	lokšņu stiprinājums atslābis

Tehniskie rādītāji		
Veids	Apjoms (mērvienība)	Nosaukums
Apbūves laukums	1272.6 apbūves laukuma kv.m.	
Būvtilpums	3618 kub.m.	

Labiekārtojumi		
Veids	Apjoms (skaits)	Apraksts
Vietējā centralizētā apkure Elektroapgāde Aukstā ūdens apgāde Karstā ūdens apgāde Kanalizācija		

Veids	Apjoms (skaits)	Apraksts
Tualetes telpa		
Vannas (dušas) telpa		

BŪVES EKSPLIKĀCIJA

Kopējā platība	1131.9
Lietderīgā platība	1131.9
Nedzīvojamo telpu platība	1131.9
<i>Nedzīvojamo iekštelpu platība</i>	941.4
<i>Nedzīvojamo ārtelpu platība</i>	190.5

TELPU GRUPAS EKSPLIKĀCIJA

Telpu grupas numurs	Adrešes numurs	Telpu grupas nosaukums	Telpu grupas kopējā platība
001		Bērnu dārzs	1131.9

Telpu grupas numurs	Adrešes numurs	Telpu grupas lietošanas veids
001	1263	Izglītības telpu grupa

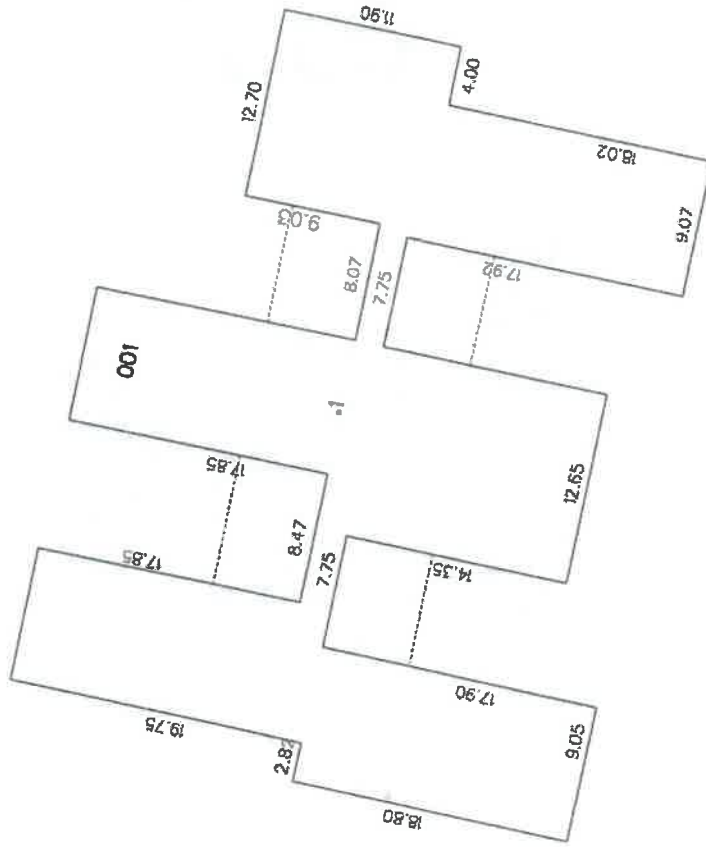
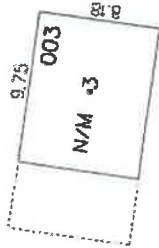
Stāvs	Telpas numurs	Telpas nosaukums	Telpas platība		Telpas augstums	Patvaļīgās būvniecības pazīme
			Nedzīvojamā iekštelpa	Nedzīvojamā ārtelpa		
1	1	Noliktava	8.0		3.00	
1	2	Vejtveris	1.5		3.00	
1	3	Gaitenis	10.8		3.00	
1	4	Virtuve	30.9		3.00	
1	5	Trauku mazgātava	3.9		3.00	
1	6	Gaitenis	13.3		3.00	
1	7	Noliktava	3.3		3.00	
1	8	Ģērbtuve	3.8		3.00	
1	9	Vejtveris	1.8		3.00	
1	10	Katlu telpa	23.8		3.00	
1	11	Noliktava	6.6		3.00	
1	12	Skapis	0.8		3.00	
1	13	Telpa	12.5		3.00	
1	14	Aparātu telpa	13.4		3.00	
1	15	Ventilācijas telpa	1.6		3.00	
1	16	Kabinets	50.4		3.00	
1	17	Biblioteka	36.3		3.00	

Stāvs	Telpas numurs	Telpas nosaukums	Telpas platība		Telpas augstums	Patvaļīgas būvniecības pazīme
			Nedzīvojamā iekštelpa	Nedzīvojamā ārtelpa		
1	18	Dušas telpa	1.8		3.00	
1	19	Tualete	10.3		3.00	
1	20	Mazgātava	2.8		3.00	
1	21	Noliktava	2.9		3.00	
1	22	Elektrosadales telpa	4.2		3.00	
1	23	Datorklase	17.4		3.00	
1	24	Gaitenis	1.8		3.00	
1	25	Vējtveris	2.2		3.00	
1	26	Vējtveris	2.2		3.00	
1	27	Gaitenis	2.1		3.00	
1	28	Kabinets	18.1		3.00	
1	29	Kabinets	49.6		3.00	
1	30	Kabinets	49.9		3.00	
1	31	Noliktava	2.8		3.00	
1	32	Mazgātava	12.9		3.00	
1	33	Tualete	5.1		3.00	
1	34	Noliktava	5.2		3.00	
1	35	Noliktava	3.6		3.00	
1	36	Tualete	1.3		3.00	
1	37	Tualete	1.4		3.00	
1	38	Priekštelpa	4.7		3.00	
1	39	Kabinets	17.2		3.00	
1	40	Noliktava	2.2		3.00	
1	41	Kabinets	14.5		3.00	
1	42	Kabinets	11.3		3.00	
1	43	Vējtveris	2.2		3.00	
1	44	Gaitenis	12.0		3.00	
1	45	Gaitenis	10.0		3.00	
1	46	Noliktava	4.5		3.00	
1	47	Noliktava	4.4		3.00	
1	48	Zāle	73.1		3.00	
1	49	Kabinets	49.4		3.00	
1	50	Kabinets	49.3		3.00	
1	51	Kabinets	18.2		3.00	
1	52	Vējtveris	2.1		3.00	
1	53	Gaitenis	1.9		3.00	
1	54	Mazgātava	2.9		3.00	
1	55	Kabinets	23.9		3.00	

Stāvs	Telpas numurs	Telpas nosaukums	Telpas platība		Telpas augstums	Patvaļīgās būvniecības pazīme
			Nedzīvojamā iekštelpa	Nedzīvojamā ārtelpa		
1	56	Vējtveris	2.8		3.00	
1	57	Gaitenis	73.1		3.00	
1	58	Tualete	2.2		3.00	
1	59	Tualete	2.6		3.00	
1	60	Noliktava	5.1		3.00	
1	61	Gaitenis	1.7		3.00	
1	62	Vējtveris	2.5		3.00	
1	63	Telpa	17.7		3.00	
1	64	Mazgātava	3.1		3.00	
1	65	Mazgātava	12.2		3.00	
1	66	Kabinets	10.6		3.00	
1	67	Guļamtelpa	9.8		3.00	
1	68	Gaitenis	9.3		3.00	
1	69	Telpa	8.4		3.00	
1	70	Guļamtelpa	9.5		3.00	
1	71	Telpa	46.7		3.00	
1	72	Nojume		46.1	3.00	
1	73	Nojume		50.4	3.00	
1	74	Nojume		46.1	3.00	
1	75	Nojume		47.9	3.00	
Kopā :			941.4	190.5		
Nedzīvojamo telpu platība :						1131.9

Būves punkta koordinātas
 Latvijas koordinātu sistēmā LKS- 92

Būves punkta Nr.	X	Y
1	344768.49	611619.17
3	344801.21	611569.22



APBŪVES PLĀNS

Zemes vienības kadastra apzīmējums	Mērogs
4248 007 0134	1:500
Izpildīja	16.05.2008
	A. Elpere



BŮVES I. STÁVA PLÁNA SHÉMA

