



LATVIJAS REPUBLIKA

Rīgas pilsēta
Pāles iela b/n
Dzirnupes iela b/n

Nekustamā īpašuma kadastra Nr.: 01000922232

ZEMES ROBEŽU PLĀNS

Dokumenti, pēc kuriem noteiktas zemes vienības robežas:

Rīgas Dome 25/01/2002 Nr.1.27/RD-02-271

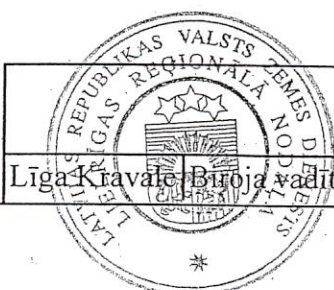
Uzziņa valsts un pašvaldības īpašuma reģistrēšanai

Robežu plāns sastādīts pēc materiāliem, ko sniedzis

SIA "MerKo"

izpildītiem mērogā 1:2000

Zemes kopplatība 20761 m²



VALSTS ZEMES DIENESTS

Lielrīgas reģionālā nodaļa

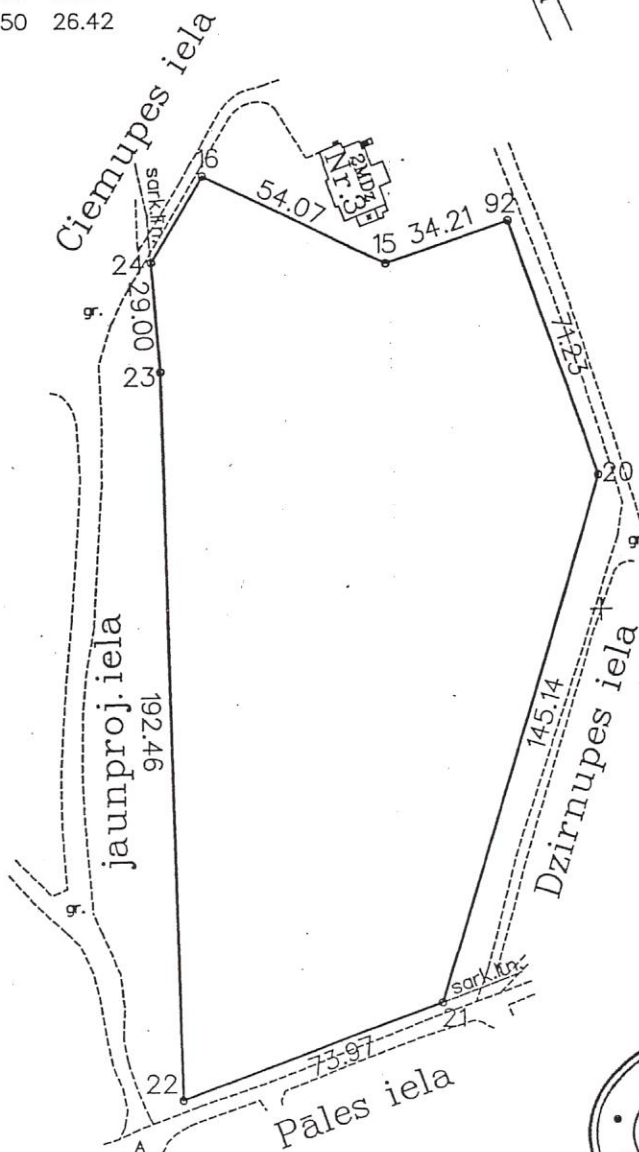
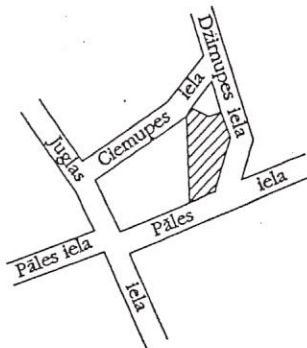
Līga Kravāle, Biroja vadītājs(-a)

20/03/2002

ROBEŽPUNKTU KOORDINĀTES
LKS 92 TM KOORDINĀTU SISTĒMĀ
Mēroga koef. 0.999603

	X	Y	D
16	316114.42	515094.40	54.07
15	316091.33	515143.26	34.21
92	316102.15	515175.69	71.23
20	316035.03	515199.46	145.14
21	315896.39	515156.70	73.97
22	315870.73	515087.35	192.46
23	316063.06	515082.77	29.00
24	316091.96	515080.50	26.42

ZEMES GABALA
IZVIETOJUMS KVARTĀLĀ



KOPIJA PAREIZA
Valsts zemes dienesta
Rīgas reģionālās nodaļas
Arhīva daļas arhivists

Platība - 20761 m²

Podens A. Čoders
Rīga 2017. gada 6. martā



Mērogs 1:2000

Merko		Firma: SIA "Merko"	
Licence Nr.046		Biroja adrese: 2 Arņtorijas iela 12, Rīga, LV-1010	
ISO 9001:2000		Telefons: 7331113	
		Fakss: 7331694	
		e-mails: merko@merko.lv	
direktors	U.Mežulis		20.08.2001
mērnīeks	A.Soloha		20.08.2001

	pilsēta	grupa	grunts
kods	0100	092	2232



Zemesgrāmatu apliecība

Rīgas pilsētas zemesgrāmatu nodaļa

Rīgas pilsētas zemesgrāmatas nodaļējums Nr. 1000 0006 6822

Kadastra numurs: 0100 092 2232

Pāles iela, Rīga; Dzirnupes iela, Rīga

I.daļa 1.iedaļa			
Ieraksta Nr.	Nekustams īpašums, servitūti un reālnastas	Kopīpašuma domājamā daļa	Platība, lielums
1.1.	Zemes gabals ar kadastra apzīmējumu 0100 092 2232.		20761 m ²
Žurnāls Nr. 300000241452 (29.04.2002), lēmuma datums: 14.05.2002, tiesnesis Smaida Grava			
II.daļa 1. iedaļa			
Ieraksta Nr.	Īpašnieks, personas/nodokļu maksātāja kods, tiesību pamats	Domājamā daļa	Summa, par kādu iegūts īpašums(Ls)
3.1.	Persona: SIA "Transporta infrastruktūras attīstība", nodokļu maksātāja kods 40003960688. Īpašuma tiesība izbeigusies.	0	
3.2.	Īpašnieks: Rīgas pašvaldības sabiedrība ar ierobežotu atbildību "RĪGAS SATIKSME", nodokļu maksātāja kods 40003619950.	1	
3.3.	Pamats: 2009.gada 17. februāra Rīgas domes lēmums Nr. 4735, 2009.gada 9. septembra Uzņēmumu reģistra lēmums.		

Žurnāla Nr. 300002751391, datums 15.10.2009

Lēmuma datums: 19.10.2009

Kancelejas nodeva Ls 9,00 samaksāta

Zemesgrāmatu nodaļas tiesnesis

Baiba Strauta

Zemesgrāmatu apliecība satur tiesneša lēmumu un informāciju par īpašuma sastāvu.

