

---

**KUSTAMĀS MANTAS**  
**PAŠGĀJĒJ-IEKRĀVĒJA**  
**NOVĒRTĒŠANAS ATSKAITE**



**Rīga,**  
**2024. gada 26. augusts**

2024. gada 26. augustā  
Reģ.Nr.20240826-10

**RP SIA „Rīgas satiksme”**

Saskaņā ar līgumu Nr.LIG/2022/393 “Par kustamās mantas novērtēšanas pakalpojumu sniegšanu”, ir veikta Rīgas pašvaldības sabiedrībai ar ierobežotu atbildību „Rīgas satiksme”, reģ. Nr. 40003619950, piederošās kustamās mantas – pašgājēj - iekrāvēja PAUS SL 1055– rūpnīcas nr. 1055.108.326, valsts Nr. T2352LM/reģistrācijas apliecība Nr. A321966, kas atrodas Kleistu ielā 29, Rīgā, turpmāk tekstā – Objekts, novērtēšana.

Darba mērķis – vērtējamās kustamās mantas tirgus vērtības noteikšana atsavināšanas vajadzībām (izsolei).

Objekta tirgus vērtības noteikšana notiek pie sekojoša pieņēmuma (vērtēšanas nosacījumiem):

1) vērtējamā kustamā manta tiek vērtēta pašreizējā atrašanās vietā.

Vērtības aprēķins pamatojas uz vērtētāja rīcībā esošās informācijas analīzi, kas ietver informāciju par vērtējamo īpašumu un tā vērtību ietekmējošiem faktoriem vērtēšanas dienā.

**Aprēķinu rezultātā vērtētājs ir secinājis, ka vērtējamā Objekta, kas atrodas Kleistu ielā 29, Rīgā, 2024. gada 9. augustā tirgus vērtība ir EUR 12 500 (divpadsmit tūkstoši pieci simti eiro).\***

**Piespiedu pārdošanās vērtība sastāda 70% no vērtējamā objekta tirgus vērtības: EUR 8 800 (astoņi tūkstoši astoņi simti eiro).\***

\* Aprēķinātā vērtība uzrādītā ar PVN.

**Tirgus vērtība** ir aprēķināta summa, par kādu vērtēšanas datumā īpašumam būtu jāpāriet no viena īpašnieka pie otra savstarpēji nesaistītu pušu darījumā starp labprātīgu pārdevēju un labprātīgu pircēju pēc atbilstoša piedāvājuma, katrai no pusēm rīkojoties kompetenti, ar aprēķinu un bez piespiedības. (Latvijas īpašuma vērtēšanas standarts LVS 401:2013, p.2.1.11.).

Novērtēšanas atskaite vai atsevišķas tās daļas nav paredzētas nodošanai personām, kas nav saistītas ar novērtējamo īpašumu. Vairums pieņēmumu un aprēķinu, kas ir lietoti šajā novērtējumā, attiecas tikai uz doto atskaiti un nav lietojami atrauti no tās konteksta.

Aprēķini balstās uz ekonomiskajiem apstākļiem, kādi eksistēja novērtēšanas dienā un neiekļauj to pēkšņas izmaiņas ietekmi uz noteikto vērtību. Notikumi vai darījumi, kas notikuši pēc novērtēšanas datuma vai par kuriem informācija ir saņemta pēc atskaites nodošanas, nav ietverti novērtējumā un vērtētājs par tiem nenes atbildību.

Novērtējumā pieņemts, ka īpašuma tiesības ir sakārtotas, īpašums nav apgrūtināts ar lietu tiesībām un saistībām, dēļ tā nav strīda, trešo personu prasījumu, nav uzlikts aizliegums un novērtējamais īpašums var tikt pārdots brīvā un godīgā tirgū. Ir pieņemts, ka novērtējamā īpašumā nepastāv kādi īpaši apstākļi, kas pazemina vai paaugstina īpašuma tirgus vērtību un kas varētu tikt atklāti tikai ar speciālām inženiertehniskām izpētes metodēm.

## Galvenā informācija

<b>Vērtējamā kustamā manta</b>	Vērtējamā kustamā manta sastāv no: 1) pašgājēj - iekrāvēja PAUS SL 1055 – rūpnīcas nr. 1055.108.326, valsts Nr. T2352LM/reģistrācijas apliecība Nr. A321966.
<b>Īpašuma tiesības</b>	Novērtētā kustamā manta pieder Rīgas pašvaldības sabiedrībai ar ierobežotu atbildību „Rīgas satiksme”, kas reģistrēta Latvijas Republikas Uzņēmumu reģistra komercreģistra iestādē ar vienoto reģ. Nr. 40003619950, juridiskā adrese: Rīga, Kleistu iela 28.
<b>Vērtēšanas datums</b>	2024. gada 9. augusts
<b>Vērtējuma pasūtītājs</b>	Rīgas pašvaldības sabiedrība ar ierobežotu atbildību „Rīgas satiksme”, kas reģistrēta Latvijas Republikas Uzņēmumu reģistra komercreģistra iestādē ar vienoto reģ. Nr. 40003619950, juridiskā adrese: Rīga, Kleistu iela 28.
<b>Vērtēšanas uzdevums</b>	Noteikt vērtējamās kustamās mantas tirgus vērtību. Objekta tirgus vērtības noteikšana notiek pie sekojošā pieņēmuma (vērtēšanas nosacījuma): 1) vērtējamā kustamā manta tiek vērtētā pašreizējā atrašanās vietā.
<b>Vērtēšanas mērķis</b>	Novērtēšana tika veikta, lai noteiktu vērtējamās mantas atsavināšanas cenu (izsolei).
<b>Kustamās mantas atrašanās vieta</b>	Kleistu iela 29, Rīga.
<b>Objekta sastāvs un ekspluatācijas režīms</b>	Vērtējamā manta veido daļu no RP SIA „Rīgas satiksme” autotransportlīdzekļu parka. Veicot objekta apskati, tika konstatēts, ka vērtējamā manta glabājas atklātā autostāvvietā, ir pakļauta ārējo dabas apstākļu negatīvai iedarbībai.
<b>Vērtēšanas bāze un pieeja</b>	Latvijas Standarts LVS 401:2013. Šajā vērtējumā vērtētājs pamatojas uz pirmās kategorijas vērtēšanas bāzi – Tirgus vērtība. Aprēķini veikti izmantojot <i>tirgus (salīdzināmo darījumu) pieeju</i> .
<b>Vērtējuma derīguma termiņš</b>	6 mēneši.
<b>Vērtējuma atskaites sastādīšanas un parakstīšanas datums</b>	2024. gada 26. augusts.
<b>Vērtējamās mantas apskates diena</b>	2024. gada 9. augusts.
<b>Apgrūtinājumi</b>	Nav informācijas.
<b>Īpašie pieņēmumi</b>	Papildus citiem nosacījumiem un faktoriem, kas minēti šī vērtējuma tekstā, mūsu vērtējuma atskaites un vērtību aprēķina pamatā ir sekojoši specifiski pieņēmumi: 1. pasūtītājs informē par vērtējamās mantas komplektāciju, vērtētājs pieņem, ka šī informācija ir pareiza; 2. pasūtītājs mums ir sniedzis informāciju par veiktajiem tehniskajiem remontu darbiem, vērtētājs pieņem, ka šī informācija ir pareiza; 3. pasūtītājs informē par vērtējuma atskaites pielietojumu, vērtētājs pieņem, ka tā ir patiesa. Vērtētāja rīcībā ir ierobežots informācijas daudzums par vērtējamās mantas tehnisko stāvokli, iepriekšējo ekspluatāciju. Aprēķini veikti pieņemot, ka no apskates brīža, līdz vērtēšanas dienai vērtējamām kustamās mantas tehniskais stāvoklis un komplektācija nav mainījušies.
<b>Pašreizējais izmantošanas veids</b>	Pašgājēj- iekrāvējs netiek izmantots.
<b>Labākais izmantošanas veids</b>	Pašgājēj- iekrāvējs.



Tirgus vērtība	<b>EUR 12 500 (divpadsmit tūkstoši pieci simti eiro).*</b> * Aprēķinātā vērtība uzrādītā ar PVN.
Piespiedu pārdošanās vērtība	<b>EUR 8 800 (astoņi tūkstoši astoņi simti eiro).*</b> * Aprēķinātā vērtība uzrādītā ar PVN.

## Vērtējamā objekta identifikācija

**Adrese:** Vērtējamās kustamās mantas apskate tika veikta Kleistu ielā 29, Rīgā.

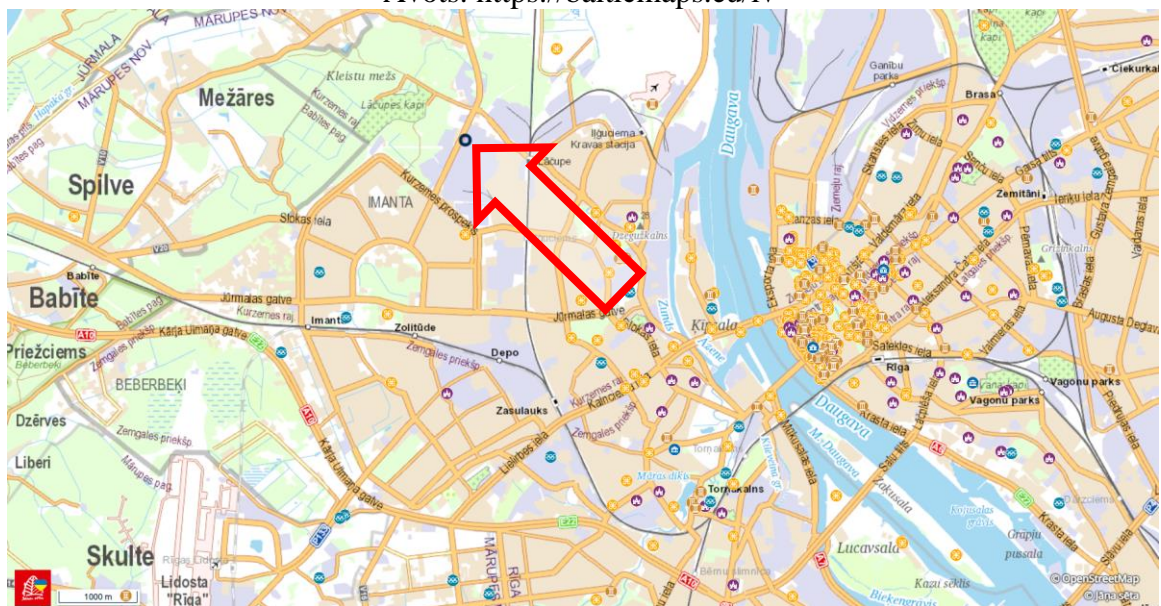
**Vērtējamais objekts - kustamā manta:**

1. Pašgājēj -iekrāvējs PAUS SL 1055– rūpnīcas nr. 1055.108.326, valsts Nr. T2352LM/reģistrācijas apliecība Nr. A321966.

## Objekta novietne



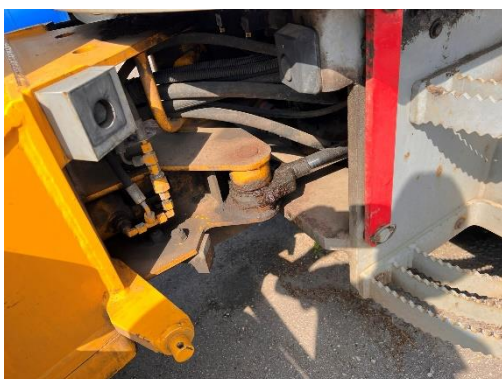
Avots: <https://balticmaps.eu/lv>



Avots: <https://balticmaps.eu/lv>



## Objekta fotoattēli







### Darba uzdevums

Vērtētāja darba uzdevums ir noteikt vērtējamās kustamās mantas tirgus vērtību.

Objekta tirgus vērtības noteikšana notiek pie pieņēmuma (vērtēšanas nosacījuma) ka:

- 1) vērtējamā kustamā manta tiek vērtētā pašreizējā atrašanās vietā.

Vērtējuma mērķis – Objekta tirgus vērtības noteikšana atsavināšanās vajadzībām (izsolei).

### Vērtējamā īpašuma apskate

Vērtējamās kustamās mantas apskate veikta 2024. gada 9. augustā.

### Īpašumtiesības

Saskaņā ar Pasūtītāja sniegto informāciju uzrādītā kustamā manta – Rīgas pašvaldības sabiedrības ar ierobežotu atbildību „Rīgas satiksme”, kas reģistrēta Latvijas Republikas Uzņēmumu reģistra komercrēģistra iestādē ar vienoto reģ. Nr. 40003619950, juridiskā adrese: Rīga, Kleistu iela 28, īpašums.

1. tabula

### Pašgājēj iekrāvēja PAUS SL 1055 tehniskais raksturojums

Marka, modelis	PAUS SL 1055
1. reģistrācijas gads	2008
Rūpnīcas (VIN) numurs	1055.108.326
Valsts reģistrācijas numurs	T2352LM
Motora tips	Dīzeļdegviela
Motora tilpums (cm <sup>3</sup> )	*
Krāsa	Dzeltena un pelēka
Noskrējieni (motorstundas)	13 606 m/h
Tehniskā apskate	Bez tehniskās apskates

*Tehniskais raksturojums*

Virsbūve	Apmierinošā stāvoklī.
Dzinējs	Daļēji apmierinošā stāvoklī. Nedarbojas ģenerators.
Krāsojums	Apmierinošā stāvoklī.
Salons	Apmierinošā stāvoklī.
Elektrosistēma	Apmierinošā stāvoklī.
Ritošā daļa	Riepu atlikums ~ 20-40%. Riepu fiziskais stāvoklis – slikts. Plaisas, nevienmērīgs nodilums.

**TRAKTORTEHNIKAS VAI TĀS PIEKABES  
REĢISTRĀCIJAS APLIECĪBA**

Reģistrācijas numurs **T2352LM**

Nosaukums **Pašgājēj iekrāvējs**

Marka **PAUS SL 1055**

Rūpnīcas numurs **1055.108.326**

Izlaiduma gads **2008**

Krāsa **DZELTENA un PELEKA**

Turētājs **SIA Rīgas satiksme**

Adrese **Rīga, Kleistu iela 28**

**A 321966**

Īpašnieks **SIA RĪGAS SATIKSME**

Reg. datums **20.10.2008**

Derīga līdz **\*\***

Z.V. **8500** /paraksts/

Pilna masa (kg) **102**

Jauda (zS) **\*\***

Piezīmes **\*\***