

Nekustamā īpašuma
adrese: **Sofijas iela 6 - 4, Ventspils, LV-3601**
kadastra numurs: 27009011727
tirgus vērtības
vērtēšanas atskaite



Vērtēšanas atskaites pasūtītājs:
Ventspils valstspilsētas pašvaldības iestāde "Ventspils domes administrācija",
reģistrācijas Nr. 90000051970,
juridiskā adrese: Jūras iela 36, Ventspils, LV-3601

Datums: 2024. gada 5. jūlijs

Rīgā
25.07.2024.

Ventspils valstspilsētas pašvaldības iestāde
"Ventspils domes administrācija",
reģistrācijas Nr. 90000051970,
juridiskā adrese: Jūras iela 36, Ventspils, LV-3601

Nr. NI-05.07.2024/1

Par nekustamā īpašuma tirgus vērtību

Pēc Jūsu pasūtījuma esam veikuši Ventspils pilsētas zemesgrāmatas nodaļījumā Nr. 1471-4A reģistrēta nekustamā īpašuma, adrese: Sofijas iela 6 - 4, Ventspils, LV-3601, kadastra numurs: 27009011727, - dzīvokļa Nr.4 ar kopējo platību 17 kv.m., kopīpašuma 34/1000 domājamās daļas no dzīvojamās mājas (kadastra apzīmējums 27000041010001), šķūņa (kadastra apzīmējums 27000041010002), dzīvojamās mājas (kadastra apzīmējums 27000041010003), šķūņa (kadastra apzīmējums 27000041010004), šķūņa (kadastra apzīmējums 27000041010005), šķūņa (kadastra apzīmējums 27000041010006), garāžas (kadastra apzīmējums 27000041010007) un zemes gabala (kadastra apzīmējums 27000041010) (turpmāk – Vērtējamais objekts) novērtēšanu.

Saskaņā ar vērtēšanas uzdevumu esam noteikuši Vērtējamā objekta tirgus vērtību Vērtējamā objekta pārdošanas vajadzībām. Vērtējums bez mūsu rakstiskas piekrišanas nav izmantojams citiem mērķiem un to nedrīkst iesniegt finanšu iestādēm. Novērtējums ir veikts saskaņā ar Latvijas Īpašumu vērtēšanas standartiem LVS 401:2013, izmantojot tirgus (salīdzināmo darījumu) pieeju.

Saskaņā ar Latvijas Īpašumu vērtēšanas standartiem LVS 401:2013 tirgus vērtība ir aprēķināta summa, par kādu vērtēšanas datumā īpašumam būtu jāpāriet no viena īpašnieka pie otra savstarpēji nesaistītu pušu darījumā starp labprātīgu pārdevēju un labprātīgu pircēju pēc atbilstoša piedāvājuma, katrai no pusēm rīkojoties kompetenti, ar aprēķinu un bez piespiešanas.

Aprēķini pamatojas uz pašreizējiem ekonomiskajiem apstākļiem un attīstības perspektīvām, kādi pastāvēja vērtēšanas brīdī. Mēs neuzņemamies atbildību par iespējamām vērtības svārstībām, kas varētu iestāties negaidītu nekustamā īpašuma tirgus situācijas izmaiņu rezultātā. Veicot aprēķinus, mēs ņemām vērā tādas vērtību ietekmējošus faktorus kā Vērtējamā objekta novietojums, apkārtnē, attīstības tendences, līdzīgi pārdošanas darījumi, kā arī citi faktori, kas varētu ietekmēt Vērtējamā objekta vērtību. Izmantotās informācijas precizitāte un patiesums iespēju robežās ir pārbaudīta, bet nevar tikt garantēta.

Pamatojoties uz pieejamo informāciju un veiktajiem aprēķiniem, tika secināts, ka Vērtējamā objekta tirgus vērtība 2024. gada 5. jūlijā ir **EUR 3100 (trīs tūkstoši viens simts euro)**.

Noteiktās vērtības precizitāte, ņemot vērā īpašuma specifiku, aprēķinu metodiku un izmantotās informācijas kvalitāti, ir $\pm 10\%$ robežās. Novērtējums balstās uz vērtēšanas atskaitē norādītajiem ierobežojošiem un limitējošiem faktoriem. Ja Jums ir kādi jautājumi vai arī varam sniegt Jums kādu tālāku palīdzību, lūdzu, sazinieties ar mums pa tālruni 29412050, e-pasts: lc@inbox.lv, adrese: Rīga, Zentenes iela 47-44, LV-1069.

Ar cieņu

L. Čudars

Latvijas Īpašumu vērtētāju asociācijas
Profesionālās kvalifikācijas sertifikāts Nr. 46
kategorijā "Nekustamā īpašuma vērtēšana"

Sagatavoja:

J. Čudars

NMR kods 16054912731
Adrese: Zentenes iela 47-44, Rīga, LV-1069

ŠIS DOKUMENTS IR ELEKTRONISKI PARAKSTĪTS AR DROŠU ELEKTRONISKO PARAKSTU
UN SATUR LAIKA ZĪMOGU

1. INFORMĀCIJAS KOPSAVILKUMS

Vērtējamais objekts	Nekustamais īpašums, adrese: Sofijas iela 6 - 4, Ventspils, LV-3601, kadastra numurs: 27009011727, - dzīvoklis Nr.4 ar kopējo platību 17 kv.m., kopīpašuma 34/1000 domājamā daļa no dzīvojamās mājas (kadastra apzīmējums 27000041010001), šķūņa (kadastra apzīmējums 27000041010002), dzīvojamās mājas (kadastra apzīmējums 27000041010003), šķūņa (kadastra apzīmējums 27000041010004), šķūņa (kadastra apzīmējums 27000041010005), šķūņa (kadastra apzīmējums 27000041010006), garāžas (kadastra apzīmējums 27000041010007) un zemes gabala (kadastra apzīmējums 27000041010).
Vērtēšanas datums	2024. gada 5. jūlijs
Vērtēšanas atskaites pasūtītājs	Ventspils valstspilsētas pašvaldības iestāde "Ventspils domes administrācija", reģistrācijas Nr. 90000051970, juridiskā adrese: Jūras iela 36, Ventspils, LV-3601
Vērtēšanas uzdevums	Vērtējamā objekta tirgus vērtības noteikšana.
Vērtēšanas mērķis	Vērtējamā objekta pārdošanas vajadzībām.
Tirgus vērtība	EUR 3100 (trīs tūkstoši viens simts euro).
Īpašumtiesības	Īpašumtiesības uz nekustamo īpašumu, adrese: Sofijas iela 6 - 4, Ventspils, LV-3601, kadastra numurs: 27009011727, - dzīvokli Nr.4 ar kopējo platību 17 kv.m., kopīpašuma 34/1000 domājamo daļu no dzīvojamās mājas (kadastra apzīmējums 27000041010001), šķūņa (kadastra apzīmējums 27000041010002), dzīvojamās mājas (kadastra apzīmējums 27000041010003), šķūņa (kadastra apzīmējums 27000041010004), šķūņa (kadastra apzīmējums 27000041010005), šķūņa (kadastra apzīmējums 27000041010006), garāžas (kadastra apzīmējums 27000041010007) un zemes gabala (kadastra apzīmējums 27000041010) ir reģistrētas Ventspils pilsētas zemesgrāmatas nodalījumā 1471-4A, īpašnieks - Ventspils valstspilsētas pašvaldība.
Novietojums	Vērtējamais objekts atrodas Ventspils Vecpilsētas kvartālā, kas robežojas ar Sofijas, Baznīcas, Katrīnas un Kuldīgas ielām. Īpašuma apkārtnē atrodas Ventspils Vecpilsētas daļai raksturīgā apbūve – mazstāvu dzīvojamās ēkas, tirdzniecības, pakalpojumu, izglītības un veselības aprūpes iestādes u.c. sadzīvei nepieciešamie infrastruktūras objekti. Pieklūšana pie īpašuma ir pa labiekārtotām ielām un trotuāriem. Tuvumā atrodas sabiedriskā transporta pieturas. Pie īpašuma ir iespēja novietot autotransportu. Vērtējamā objekta atrašanās vieta no sadzīves viedokļa vērtējama kā laba.
Pašreizējais izmantošanas veids	Dzīvokļa īpašums.
Labākais un efektīvākais izmantošanas veids	Dzīvokļa īpašums pēc tā renovācijas.
Apgrūtinājumi	Vērtēšanas atskaites autora rīcībā nav informācijas par Vērtējamā objekta apgrūtinājumiem, kas varētu būtiski ietekmēt Vērtējamā objekta tirgus vērtību.
Izmantotie informācijas avoti	Zemesgrāmata. LR VZD Kadastra dati. Īpašuma apsekošanas rezultāti, Informācija par nekustamā īpašuma tirgu – nekustamā īpašuma darījumu datu analīzes datu bāze Cenubanka, Zemesgrāmatas dati, nekustamā īpašuma darījumu tirgus apskati.

Nekustamā īpašuma, adrese: Sofijas iela 6 - 4, Ventspils, LV-3601, kadastra numurs: 27009011727, tirgus vērtības vērtēšanas atskaite

2. VĒRTĒJAMĀ OBJEKTA RAKSTUROJUMS

2.1. TEHNISKAIS RAKSTUROJUMS

Vērtējamais dzīvoklis atrodas 1900.gadā ekspluatācijā uzsāktas vairāku dzīvokļu divstāvu ēkas 2.stāvā.

Vairāku dzīvokļu ēkas konstruktīvie elementi

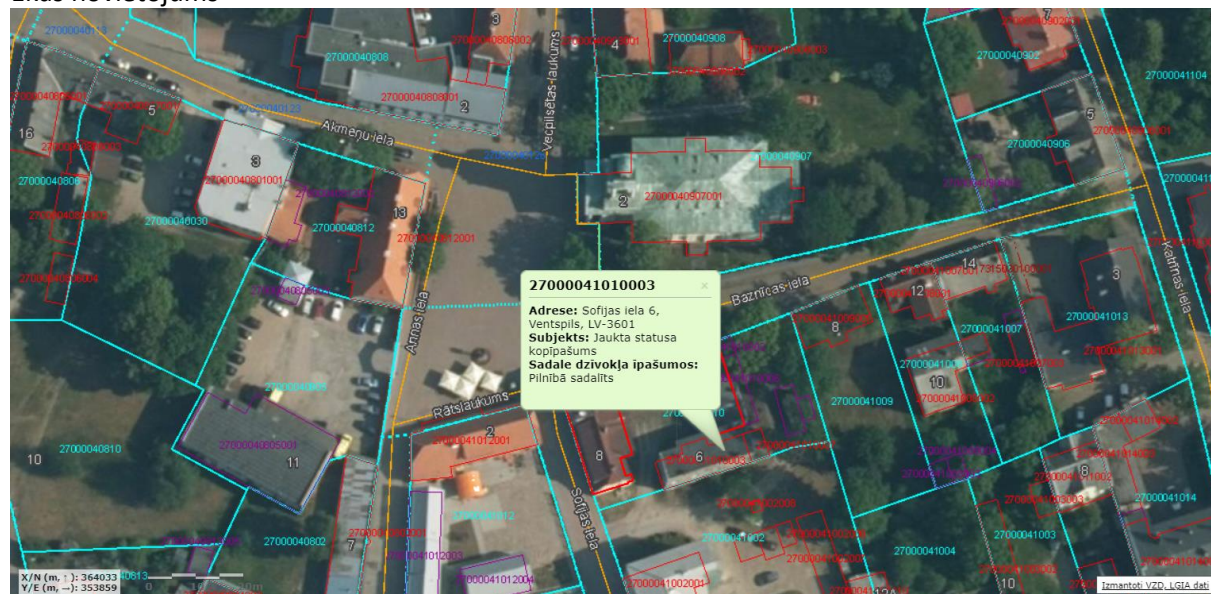
Nosaukums	Materiāls
Pamati	Dzelzsbetona,betona bloki
Sienas (vertikālā konstrukcija)	Ķieģeļu mūris 2,5 ķieģeļu biezumā vai biežāks
Pārsegumi	Koka sijas ar koka dēļu aizpildījumu
Jumta segums	Azbestcements loksnes

(avots: LR VZD Kadastra informācijas sistēma)

Ēkā reģistrētie labiekārtojumi:

- pieslēgums centralizētiem elektroapgādes tīkliem;
- apkure.

Ēkas novietojums



Izmantoti VZD, LĢIA dati

Saskaņā ar LR VZD Kadastra informācijas datiem dzīvokļa kopējā platība ir 17 kv.m., t.sk. dzīvojamā platība ir 11.3 kv.m. Dzīvoklī ir virtuve un dzīvojamā istaba. Telpu griestu augstums ir 3 m.

Dzīvokļa telpu sastāvs, telpu platības un griestu augstums

Telpas numurs telpu grupā	Nosaukums	Telpas veids	Stāvs	Augstums (m)	Platība (kv.m.)
1	istaba	Dzīvojamā telpa	2	3	11.3
2	virtuve	Dzīvokļa paligtelpa	2	3	5.7

(avots: LR VZD Kadastra informācijas sistēma)

Nekustamā īpašuma, adrese: Sofijas iela 6 - 4, Ventspils, LV-3601, kadastra numurs: 27009011727, tirgus vērtības vērtēšanas atskaite

Dzīvoklī reģistrētie labiekārtojumi: pieslēgums centralizētiem elektroapgādes tīkliem.

Dzīvokļa apdares un aprīkojuma raksturojums

Elementi	Materiāli	Tehniskais stāvoklis
Grīdas	dēļu, kokšķiedru plātņu iesegums	neapmierinošs
Sienas	krāsojums, tapsējums	neapmierinošs
Griesti	kokšķiedru plātņu apšvumus, tapsējums	neapmierinošs
Logi	Koka, PVC	neapmierinošs
Durvis	koka	neapmierinošs

Dzīvokļa apsekošanas rezultātā ir secināts, ka dzīvokļa telpas un to aprīkojums ir neapmierinošā tehniskā stāvoklī. Dzīvoklī nepieciešama telpu pilna renovācija, apkures ierīču atjaunošana, jaunu instalāciju ierīkošana un aprīkojuma uzstādīšana.

Zemes gabala raksturojums

Zemes gabala platība – 1341 kv.m.

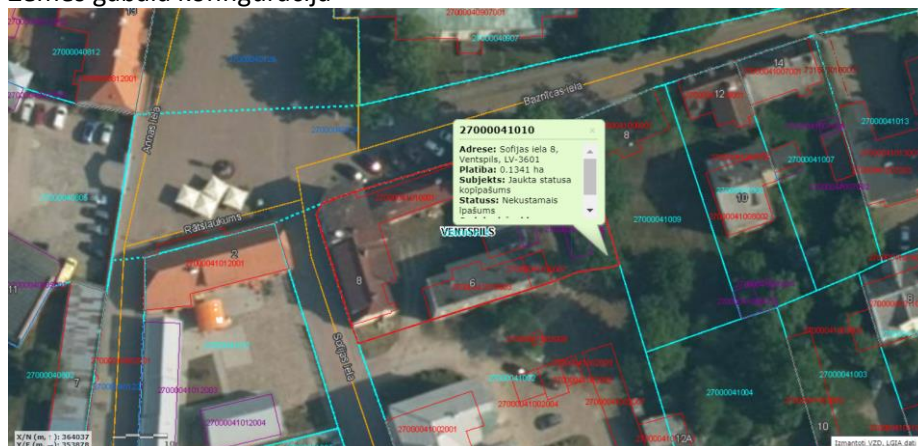
Konfigurācija – regulāra, taisnstūra, robežojas ar mazstāvu dzīvojamajiem īpašumiem, Sofijas un Baznīcas ielām;

Piekļūšana – no Sofijas ielas;

Pieejamās inženierkomunikācijas – centr. Elektrotīkli, ūdensvads un kanalizācija;

Atļautā izmantošana - saskaņā ar Ventspils teritorijas plānojumu zemes gabals atrodas Mazstāvu dzīvojamā teritorijā (DzM).

Zemes gabala konfigurācija



Izmantoti VZD, LĢIA dati

2.2. VĒRTĒJAMĀ OBJEKTA TIRGUS VĒRTĪBU IETEKMĒJOŠIE FAKTORI

Vērtējamā objekta vērtību pozitīvi ietekmējošie faktori:

- 1) Īpašums atrodas pilsētas daļā ar attīstītu sadzīvei nepieciešamo infrastruktūru;
- 2) Īpašumam ir pieejamas pilsētas centrālās inženierkomunikācijas;
- 3) Piekļūšana pie īpašuma ir pa labiekārtotām ielām un trotuāriem ar apgaismojumu.

Vērtējamā objekta vērtību negatīvi ietekmējošais faktors:

- 1) Dzīvokļa telpas un to aprīkojums ir sliktā tehniskā stāvoklī;
- 2) Remontceltniecības izmaksu sadārdzinājums;
- 3) Samērā mazaktīvs nekustamā īpašuma tirgus.

Nekustamā īpašuma, adrese: Sofijas iela 6 - 4, Ventpils, LV-3601, kadastra numurs: 27009011727, tirgus vērtības vērtēšanas atskaite

4. PIELIKUMI

ĪPAŠUMA FOTOATTĒLI

Ēkas fasāde



Iekšpagalma teritorija



Sofijas iela



Nekustamā īpašuma, adrese: Sofijas iela 6 - 4, Ventspils, LV-3601, kadastra numurs: 27009011727, tirgus vērtības vērtēšanas atskaite

leeja kāpņu telpā

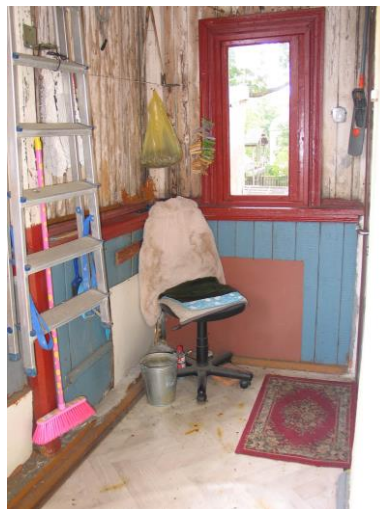


Kāpņu telpa un dzīvokļa ārdurvis



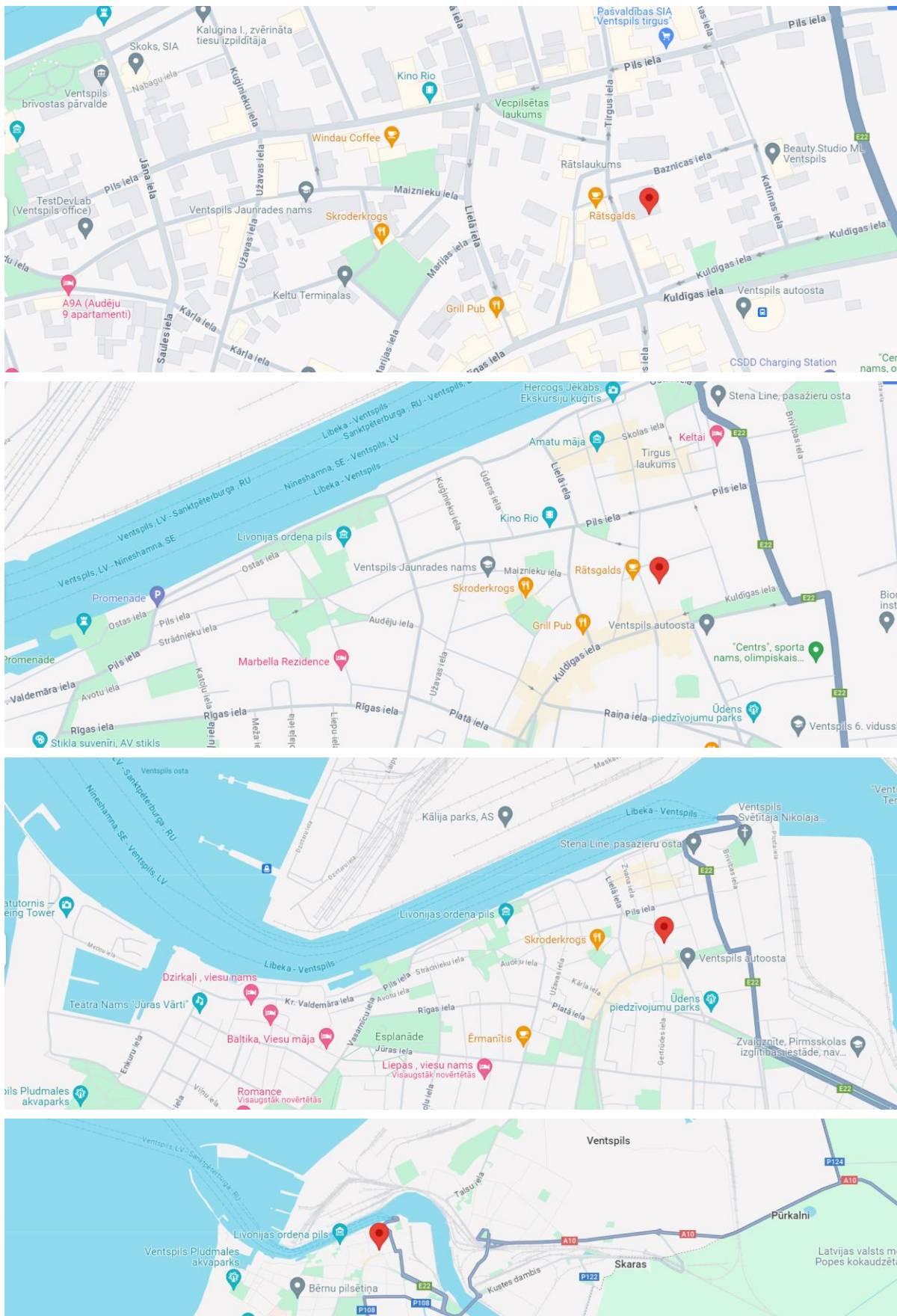
Nekustamā īpašuma, adrese: Sofijas iela 6 - 4, Ventspils, LV-3601, kadastra numurs: 27009011727, tirgus vērtības vērtēšanas atskaite

Dzīvokļa telpas



Nekustamā īpašuma, adrese: Sofijas iela 6 - 4, Ventspils, LV-3601, kadastra numurs: 27009011727, tirgus vērtības vērtēšanas atskaite

ĪPAŠUMA ATRAŠANĀS VIETA



(avots: Google Maps)

Nekustamā īpašuma, adrese: Sofijas iela 6 - 4, Ventspils, LV-3601, kadastra numurs: 27009011727, tirgus vērtības vērtēšanas atskaite

Nodalījuma noraksts

Kurzemes rajona tiesa

Ventspils pilsētas zemesgrāmatas nodalījums Nr. 1471 - 4A

Kadastra numurs: 27009011727

Sofijas iela 6 - 4, Ventspils

I daļas 1.iedaļa Nekustams īpašums, servitūti un reālāstas, pievienotie zemes gabali	Domājamā daļa	Platība, lielums
1.1. Dzīvoklis Nr. 4,		17 m ²
1.2. Kopīpašuma domājamā daļa no būves (kadastra apzīmējums 27000041010001).	34/1000	
1.3. Kopīpašuma domājamā daļa no būves (kadastra apzīmējums 27000041010002).	34/1000	
1.4. Kopīpašuma domājamā daļa no būves (kadastra apzīmējums 27000041010003).	34/1000	
1.5. Kopīpašuma domājamā daļa no būves (kadastra apzīmējums 27000041010004).	34/1000	
1.6. Kopīpašuma domājamā daļa no būves (kadastra apzīmējums 27000041010005).	34/1000	
1.7. Kopīpašuma domājamā daļa no būves (kadastra apzīmējums 27000041010006).	34/1000	
1.8. Kopīpašuma domājamā daļa no būves (kadastra apzīmējums 27000041010007).	34/1000	
1.9. Kopīpašuma domājamā daļa no zemes (kadastra apzīmējums 2700004101010).	34/1000	
<small>Žurn. Nr. 30000889954, lēmums 11.05.2024., tiesnese Dace Riekstiņa</small>		
II daļas 1.iedaļa Nekustama īpašuma īpašnieks, īpašumtiesību pamats	Domājamā daļa	Summa
1.1. Īpašnieks: Ventspils valstspilsētas pašvaldība, reģistrācijas numurs 40900038010.	1	
1.2. Pamats: Ventspils valstspilsētas pašvaldības 2024.gada 3.apriļa rīkojums Nr. 1-29/137. <small>Žurn. Nr. 30500889954, lēmums 11.05.2024., tiesnese Dace Riekstiņa</small>		

Citu ierakstu daļās un iedaļās nav.

Informācija par apgrozījumiem, kas attiecas uz īpaši aizsargājamiem dabas teritorijām vai mikroapgumiem – pieejama dabas datu pārvaldības sistēmā OZOLS <https://ozols.gov.lv/dab>

Informācijas prasītājs: Indra Tauriņa (+e-lug). Pieprasījuma izdevējs 11.05.2024 11:29:46.

Piezīme. Saskaņā ar Eiropas Parlamenta un Padomes 2016.gada 27.apriļa Regulu Nr.2016/679 par fizisku personu aizsardzību attiecībā uz personas datu apstrādi un šādu datu brīvu apriti un ar ko atceļ Direktīvu 95/46/EK (Vispārīgā datu aizsardzības regula) katru informāciju pieprasījuma no datu bāzes tiek reģistrēta.



Informatīvā izdruka no Kadastra informācijas sistēmas teksta datiem

Valsts zemes dienests

Īpašums

Kadastra numurs	Nosaukums	Kadastrālā vērtība (EUR)	Zemesgrāmatas nodalījuma numurs	Administratīvā teritorija
27009011727	-	1461	-	Ventspils

Zemesgrāmatas apakšnodalījuma numurs:	-
Nekustamā īpašuma novērtējums kadastrā (EUR):	1461
Kopplatība:	17.00
Platības mērvienība:	m ²
Projektētā kadastrālā vērtība (EUR):	-
Projektētais īpašuma novērtējums (EUR):	-

Īpašuma sastāvs

Dzīvokļa īpašumā ietilpstošās telpu grupas

Kadastra apzīmējums	Adrese	Kadastrālā vērtība (EUR)
27000041010003004	Sofijas iela 6 - 4, Ventspils, LV-3601	610
Kadastrālā vērtība (EUR): 610		
Kadastrālās vērtības noteikšanas datums: 01.01.2024		
Projektētā kadastrālā vērtība (EUR): 510 (pēc kadastra datu stāvokļa uz 04.12.2023; ar KV bāzes atskaiti uz 01.07.2019.)		
Nosaukums: dzīvoklis		
Lietošanas veids: 1122 - Triju vai vairāku dzīvokļu mājās dzīvojamo telpu grupa		
Stāvs (pieskaites): 2		
Telpu skaits: 2		
Kadastrālās uzmērīšanas datums: 22.04.1998		
Telpu grupas ekspluatācijā pieņemšanas gads(-i): -		

Kopējās platības sadalījums pa platību veidiem

Kopējā platība (kv.m.):	17
Dzīvojamo telpu platība (kv.m.):	17
Dzīvokļu platība (kv.m.):	17
Dzīvokļu dzīvojamā platība (kv.m.):	11.3
Dzīvokļu palīgtelpu platība (kv.m.):	5.7
Dzīvokļu šrīteļu platība (kv.m.):	0
Nedzīvojamo telpu platība (kv.m.):	0
Nedzīvojamo iekštelpu platība (kv.m.):	0
Nedzīvojamo šrīteļu platība (kv.m.):	0
Koplietošanas palīgtelpu platība (kv.m.):	0
Koplietošanas iekštelpu platība (kv.m.):	0
Koplietošanas šrīteļu platība (kv.m.):	0

Telpas

Telpas numurs telpu grupā	Nosaukums	Telpas veids	Stāvs	Augstums (m)	Mazākais augstums (m)	Lielākais augstums (m)	Platība (kv.m.)	Ekspluatācijā pieņemšanas gads(-i)
---------------------------	-----------	--------------	-------	--------------	-----------------------	------------------------	-----------------	------------------------------------

1	istaba	Dzīvojamā telpa	2	3.0	-	-	11.3	-
2	virtuve	Dzīvokļa palīgtelpa	2	3.0	-	-	5.7	-

Reģistrētie labiekārtojumi

Labiekārtojuma veids	Apjoms (ja tāds ir)	Labiekārtojuma noteikšanas veids (ja tāds ir)
Elektroapgāde		

Pie dzīvokļa īpašuma piederošo zemes vienību domājamās daļas

Kadastra apzīmējums	Adrese	Kadastrālās vērtības daļa atbilstoši nekustamā īpašuma sastāvam	Domājamā daļa
27000041010	Sofijas iela 8, Ventspils, LV-3601	733.99	34/1000

Pie dzīvokļa īpašuma piederošo būvju domājamās daļas

Kadastra apzīmējums	Adrese	Kadastrālās vērtības daļa atbilstoši nekustamā īpašuma sastāvam	Domājamā daļa	FSO
27000041010001	Sofijas iela 8, Ventspils, LV-3601	55.76	34/1000	-
27000041010002	Sofijas iela 8, Ventspils, LV-3601	0.75	34/1000	᠄
27000041010003	Sofijas iela 6, Ventspils, LV-3601	12.27	34/1000	-
27000041010004	Sofijas iela 8, Ventspils, LV-3601	2.52	34/1000	᠄
27000041010005	Sofijas iela 8, Ventspils, LV-3601	2.38	34/1000	᠄
27000041010006	Sofijas iela 8, Ventspils, LV-3601	2.75	34/1000	᠄
27000041010007	Sofijas iela 8, Ventspils, LV-3601	40.73	34/1000	᠄

Dokumenti

Dokumenta veids	Izdošanas datums	Izdošanas nr.	Izdevējlietāde
Iesniegums par kadastra objekta reģistrāciju vai datu aktualizāciju	15.04.2024	1-11/352	Pašvaldības SIA Ventspils nekustamie īpašumi
Pašvaldības vai valsts iestādes izziņa	12.04.2024	1-55/2-258	Ventspils valsts iestādes pašvaldība
Pašvaldības vai valsts iestādes izziņa	12.04.2024	1-55/2-256	Ventspils valsts iestādes pašvaldība
Cits rīkojums	03.04.2024	1-29/137	Ventspils valsts iestādes pašvaldība

Šai informācijai ir tikai informatīvs raksturs un tai nav juridiska spēka.



Informatīvā izdruka no Kadastra informācijas sistēmas teksta datiem

Valsts zemes dienests

Būve

Kadastra apzīmējums	Dzīvokļu īpašumos nesadalītās domājamās daļas	Kadastrālā vērtība atbilstoši dzīvokļa īpašumos nesadalītajai domājamaī daļai (EUR)	Adrese
27000041010003	0/1	-	Sofijas iela 6, Ventspils, LV-3601

Pazīme par sadali dzīvokļa īpašumos:	pilnībā sadalīts
Kadastrālā vērtība (EUR):	5350
Kadastrālās vērtības noteikšanas datums:	01.01.2024
Projektētā kadastrālā vērtība (EUR):	4476 (pēc kadastra datu stāvokļa uz 04.12.2023; ar KV bāzes atskaiti uz 01.07.2019.)
Nekustamā īpašuma objekta platība (kv.m.):	166.9
Nosaukums:	Dzīvojamā māja
Galvenais lietošanas veids:	1122 - Triju vai vairāku dzīvokļu mājas
Būves tips:	11220102 - Daudzdzīvokļu 1-2 stāvu mājas
Ekspluatācijas uzsākšanas gads:	1900
Ekspluatācijā pieņemšanas gads(-i):	-
Kadastrālās uzmēršanas datums:	29.01.2007

Kopējās platības sadalījums pa platību veidiem

Kopējā platība (kv.m.):	166.9
Lietderīgā platība (kv.m.):	146.8
Dzīvokļu kopējā platība (kv.m.):	146.8
Dzīvokļu platība (kv.m.):	146.8
Dzīvojamā platība (kv.m.):	105.5
Dzīvokļu palīgtelpu platība (kv.m.):	41.3
Dzīvokļu ārtelpu platība (kv.m.):	0
Nedzīvojamo telpu platība (kv.m.):	0
Nedzīvojamo iekšējo telpu platība (kv.m.):	0
Nedzīvojamo ārtelpu platība (kv.m.):	0
Koplietošanas palīgtelpu platība (kv.m.):	20.1
Koplietošanas iekšējo telpu platība (kv.m.):	20.1
Koplietošanas ārtelpu platība (kv.m.):	0

Būves kadastrālā uzmēršana

Telpu grupu skaits:	7
Virszemes stāvu skaits:	2
Pazemes stāvu skaits:	0
Noliecums (%):	70
Noliecuma aprēķina datums:	-

Būves konstruktīvie elementi

Nosaukums	Materiāls	Konstrukcijas veids	Ekspluatācijas uzsākšanas gads	Ekspluatācijā pieņemšanas gads(-i)	Nolietojums (%)
Pamati	Dzelzsbetona, betona bloki	-	1900	-	70
Sienas (vertikālā konstrukcija)	Kieģeļu mūris 2,5 ķieģeļu biezumā vai blīvāks	-	1900	-	70
Pārsegumi	Koka sijas ar koka dēļu aizpildījumu	-	1900	-	70
Jumta segums	Azbestcements loksnes	-	1900	-	70
Reģistrētie labiekārtojumi					
Labiekārtojuma veids	Apjoms (ja tāds ir)	Labiekārtojuma noteikšanas veids (ja tāds ir)			
Apkure					
Elektroapgāde					

Sai informācijai ir tikai informatīvs raksturs un tai nav juridiska spēka.



Informatīvā izdruka no Kadastra informācijas sistēmas teksta datiem

Valsts zemes dienests

Būve

Kadastra apzīmējums	Dzīvokļu īpašumos nesadalītās domājamās daļas	Kadastrālā vērtība atbilstoši dzīvokļa īpašumos nesadalītajai domājamajai daļai (EUR)	Adrese
27000041010001	0/1	10080	Sofijas iela 8, Ventspils, LV-3601

Pazīme par sadalī dzīvokļa īpašumos:	daļēji sadalīts
Kadastrālā vērtība (EUR):	39612
Kadastrālās vērtības noteikšanas datums:	01.01.2024
Projektētā kadastrālā vērtība (EUR):	57635 (pēc kadastra datu stāvokļa uz 04.12.2023; ar KV bāzes atskaiti uz 01.07.2019.)
Nekustamā īpašuma objekta platība (kv.m.):	558.2
Nosaukums:	Dzīvojamā māja
Galvenais lietošanas veids:	1122 - Trīju vai vairāku dzīvokļu mājas
Būves tips:	11220102 - Daudzdzīvokļu 1-2 stāvu mājas
Eksploataācijas uzsākšanas gads:	1900
Eksploataācijā pieņemšanas gads(-i):	-
Kadastrālās uzmērīšanas datums:	22.04.1998

Kopējās platības sadalījums pa platību veidiem

Kopējā platība (kv.m.):	558.2
Lietderīgā platība (kv.m.):	503.3
Dzīvokļu kopējā platība (kv.m.):	350
Dzīvokļu platība (kv.m.):	350
Dzīvojamā platība (kv.m.):	154.4
Dzīvokļu palīgtelpu platība (kv.m.):	195.6
Dzīvokļu ārtelpu platība (kv.m.):	0
Nedzīvojamo telpu platība (kv.m.):	153.3
Nedzīvojamo iekštelpu platība (kv.m.):	153.3
Nedzīvojamo ārtelpu platība (kv.m.):	0
Koplietošanas palīgtelpu platība (kv.m.):	54.9
Koplietošanas iekštelpu platība (kv.m.):	54.9
Koplietošanas ārtelpu platība (kv.m.):	0

Būves kadastrālā uzmērīšana

Telpu grupu skaits:	20
Virszemes stāvu skaits:	2
Pazemes stāvu skaits:	0
Nolietojums (%):	60
Nolietojuma aprēķina datums:	-

Būves apjoma rādītāji

Apjoma rādītāja veids	Apjoma rādītāja nosaukums	Apjoms un mērvienība	Tipa/elementa kods	Tipa/elementa nosaukums
Apbūves laukums	-	434,5 apbūves laukuma kv.m.	-	-
Būvtilpums	-	1948,0 kub.m.	-	-

Būves konstruktīvie elementi

Nosaukums	Materiāls	Konstrukcijas veids	Ekspluatācijas uzsākšanas gads	Ekspluatācijā pieņemšanas gads(-i)	Nolietojums (%)
Pamati	Dzelzsbetona, betona bloki	-	1900	-	60
Sienas (vertikālā konstrukcija)	Kieģeļu mūris 2,5 ķieģeļu biezumā vai biežāks	-	1900	-	60
Pārsegumi	Koka stijas ar koka dēļu aizpildījumu	-	1900	-	65
Jumta segums	Azbestocementa lokšnes	-	1900	-	50

Reģistrētie labiekārtojumi

Labiekārtojuma veids	Apjoms (ja tāds ir)	Labiekārtojuma noteikšanas veids (ja tāds ir)
Apkure		
Aukstā ūdens apgāde		
Citi, iepriekš neklasificēti, labiekārtojumi. Podis / pīsuāns / bidē		
Citi, iepriekš neklasificēti, labiekārtojumi. Vanna / duša		
Elektroapgāde		
Kanalizācija. Nav reģistrēts sadzīves kanalizācijas veids		
Karstā ūdens apgāde		

Šai informācijai ir tikai informatīvs raksturs un tai nav juridiska spēka.