

**KOPIJA**

VALSTS ZEMES DIENESTA RĒZEKNES REGIONĀLĀ NODAĻA  
NEKUSTAMĀ ĪPAŠUMA VĒRTĒŠANAS BIROJS RĒZEKNĒ

# Ēku un būvju LIETA

REGISTRA Nr. 9778

Pilsēta (pilsētciems) \_\_\_\_\_ Rajons Rēzeknes  
Iela \_\_\_\_\_ Mājas Nr. \_\_\_\_\_  
Pagasts Rikavas sādža (māju nosauk.) Piņskalniņš  
Organizācijas nosaukums \_\_\_\_\_

Nodaļas vadītājs \_\_\_\_\_

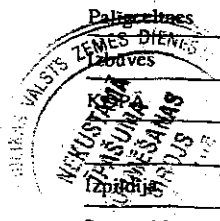


IV Uz zemes gabala atrodošās celmes

Nr. liters	Celtnes nosaukums	Materiāls		Sīvu skaits	Apbūvēt. laukums m <sup>2</sup>	Augstums	Tilpums m <sup>3</sup>	Atjaunošanas vērtība Ls	Nolie-tošanās %	Pašreizējā vērtība
		sienu	jumta							
1	PASTA ĒKA	BĀĻĶU	STĒPERA	1	153,4	3,0	460	2162	60	865
g	PIERŪVE	KĪEG.	-/-	1	9,2	2,6	24	15	60	6
h	PIERŪVE	-/-	-/-	1	17,2	2,45	42	28	60	11
Kopā:					179,8		526	2205		882

V Ēku un izbūvju vērtības Latos

Nosaukums	Atjaunošanas vērtība	Pašreizējā vērtība	Atjaunošanas vērtība	Pašreizējā vērtība	Atjaunošanas vērtība	Pašreizējā vērtība	Atjaunošanas vērtība	Pašreizējā vērtība
Pamatceltnes	2205	882						
Palīgceltnes								
	2205	882						
	1998 g.	2010 g.	19 g.		19 g.		19 g.	
Pārbaudīja:	/							



Celšanas gads  
Год постройки \_\_\_\_\_

# Pamatceltnes kartīte

2. Forma — 2 Форма

Stāvu skaits  
Этажность \_\_\_\_\_

## Карточка на основное строение

Īpašnieku kategorija  
Категория владельца \_\_\_\_\_

Kapitālā grupa  
Группа капитальности \_\_\_\_\_

№ \_\_\_\_\_ pēc plāna — по плану

INV. LIETA INV. ДЕЛО № \_\_\_\_\_

Pilsēta, pilsētciemats  
Город, горпоселок \_\_\_\_\_

rajons  
район Rēzeknes

ciema padome  
сельсовет Līvānu

māju nos.  
хутор, квартал Pilsvaldis

ieļa, prosp.  
улица, просп. \_\_\_\_\_

mājas  
дом № \_\_\_\_\_

kvartāls  
квартал № \_\_\_\_\_

grupa  
группа № \_\_\_\_\_

grunts  
грунт \_\_\_\_\_

### I. Celtnes pamatdaļas, atsevišķo daļu un piebūvju laukumu un tilpumu aprēķināšana Исчисление площадей и объемов основной и отдельных частей строения и пристроек

Nr. vai lit. pēc plāna № или литер. по плану	Nosaukums Наименование	Laukumu aprēķinu formula pēc ārpusē izmēriem Формула для подсчета площадей по наружному обмеру	Laukums kv. m. Площадь (кв. м)	Augstums Высота	Tilpums kub. m. Объем (куб. м)
1	Pasta ēka	22,40 × 6,85	1534	3,00	460
a	piebūve	2,58 × 3,56	92	2,60	24
b	— " —	3,34 × 5,14	172	2,45	42
Kopā:			1798		526

### II. Celtnes atsevišķo daļu (pagraba, puspagraba, mezonīna, jumta stāva, piebūvju) tehniskais apraksts Техническая характеристика отдельных частей строения (подвала, полуподвала, мезонина, мансарды, пристроек)

Literi pēc plāna Литеры по плану	Celtnes atsevišķo daļu nosaukums un pozīme Наименование и назначение отдельных частей строения	Konstruktīvo daļu apraksts Характеристика конструктивных элементов							Elektr. aprūgsm. Электроосв.	Pārējie darbi Прочие работы	Nolietotības % % износа
		pamatī fundamēt	sienu sienas	pārsegumi pārsegumi	grīdas grīdas	apdare apdare	jumts jumts	aiļi aiļi			
a	piebūve	16/26	26/26	4/4	7/7	18/18	13/13	14/14	4/4	3/3	100/60
b	— " —	11/26	26/26	4/4	7/7	18/18	13/13	14/14	4/4	3/3	100/60

### III Celtnes tehniskais apraksts Техническая характеристика строения

Nr. pēc kārtas Порядковый №	Konstruktīvo daļu nosaukums Наименование конструктивных элементов	Konstruktīvo daļu apraksts (materiāls un konstrukcija) Характеристика конструктивных элементов (материал и конструкция)	Ipatnējais svars Удельный вес	Vērtības koeficients Ценностный коэффициент	Vertejamās celtnes īpatn. svars Удельный вес оценив. строен.	% iznosa % износа	Celtnes nolietotības % % износа строения
1	Pamati Фундамент	Deidv	3	1	3	60	48
2	Sienu un starpsienu — Стены и перегородки	balva koka	31	1	21	60	18,60
3	Pārsegums Перекрытия	koka	11	1	11	60	6,60
4	Jumts Кровля	šifer	8	1	8	60	4,80
5	Grīdas Полы	dab	6	1	6	60	3,60
6	Ailes Проемы	koģi dab	9	1	9	60	5,40
7	Arbāre Отделка	tekšējā san. teh. iekārtā pārējie darbi	10	1	10	60	6,00
8	Tekšējā san. teh. iekārtā Внутренние санитарно-технические устройства	tekšējā san. teh. iekārtā	18	1	18	60	10,8
9	Pārējie darbi Прочие работы	pra.	4	1	4	60	2,40
10					100		60

### IV Celtnes labierīcības (uzrādīt jā, nē) Благоустройство строения (указать да, нет)

Elektr. apraim. Электропр.	Ūdensvads Водопровод	Kanalizācija Канализация	Vainu skaits ar krāsniņām — Число ванн с колонками		Siltumvads Теплосеть	Gāze Газ	Telefons Телефон
			alkas дрова- нны	gāzes газо- вы			
1	2	3	4	5	6	7	8
1	1						

Radio (transl.) Радио (трансляция)	Televīzija Телевизия	Arķurģināšana — Отопление					Ventilācija Вентиляция	Lifti — Лифты	
		krāsnis печное	centrālā цент- ральное	kaloriferu калориферное	siltnep- vadu теплосети	pasākīgu пассажир- ские		grūdu грузо- вые	
9	10	11	12	13	14	15	16	17	
		1							

Izpildīja: Исполнил:	1984 g./r. 6.07	1983 g./r. 23.10
Pārbaudīja: Проверил:	<i>[Signature]</i>	<i>[Signature]</i>

### Izmaiņas ienestas — Изменения внесены

Izpildīja: Исполнил:	198 g./r.	198 g./r.
Pārbaudīja: Проверил:		

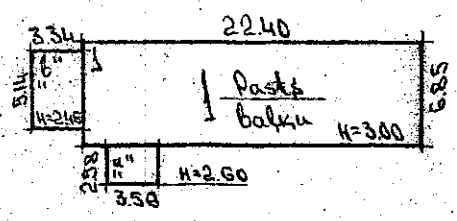
### V. Celtnes un tās atsevišķo daļu un pabeigto darbu un patērētājas vērtības aprēķins строения и его отдельных частей и пристроек

Izstrādātāja Nr. № строения	Cēltnes daļu un pabeigto darbu nosaukums Наименование частей строения и пристроек	Cena krājuma Nr. № таблицы	Izstrādātāja Nr. № сорняка	Izstrādātāja Nr. № таблицы	1. kub. m. 1 куб. м	Vērtības koeficients Коэффициент	1. kub. m. izmaksas pēc vērt. koef. pielikšanas Стоимость 1 куб. м после применения поправочного коэффициента	Labojumi koeficienti Поправочные коэффициенты				1. k. izm. m. 1 куб. м	Izstrādātāja Nr. № таблицы	Cena krājuma Nr. № сорняка	Izstrādātāja Nr. № таблицы	Vērtība Возможная стоимость в рублях	Nolietotības % % износа в рублях	Patērētāja vērtība Действительная стоимость в рублях
								Korģis koeficients Общий поправочный коэффициент	1. k. m. koef. 1 куб. м. после применения поправочного коэффициента	Labojumu koef. Коэффициент	1. k. m. koef. 1 куб. м. после применения поправочного коэффициента							
5	6	7	8	9	10	11	12	13	14	15	16	17	18	19	20	21	22	23
1	PASTA EKA	25/14			29	1	29,00		1,08	1,08	1,08	1,08	470	460	2162	60	865	
2	PĪBĒVĒ	28/14			12,90	1	12,90		1,16	1,16	1,16	1,16	1,65	92	15	60	6	
3													1,65	172	28	60	11	

Куб.: 3205

882

Inventārs par ...  
 reģions: Rīkavaš pag. Rēzeknes ...  
 no ... Pilskalns ...

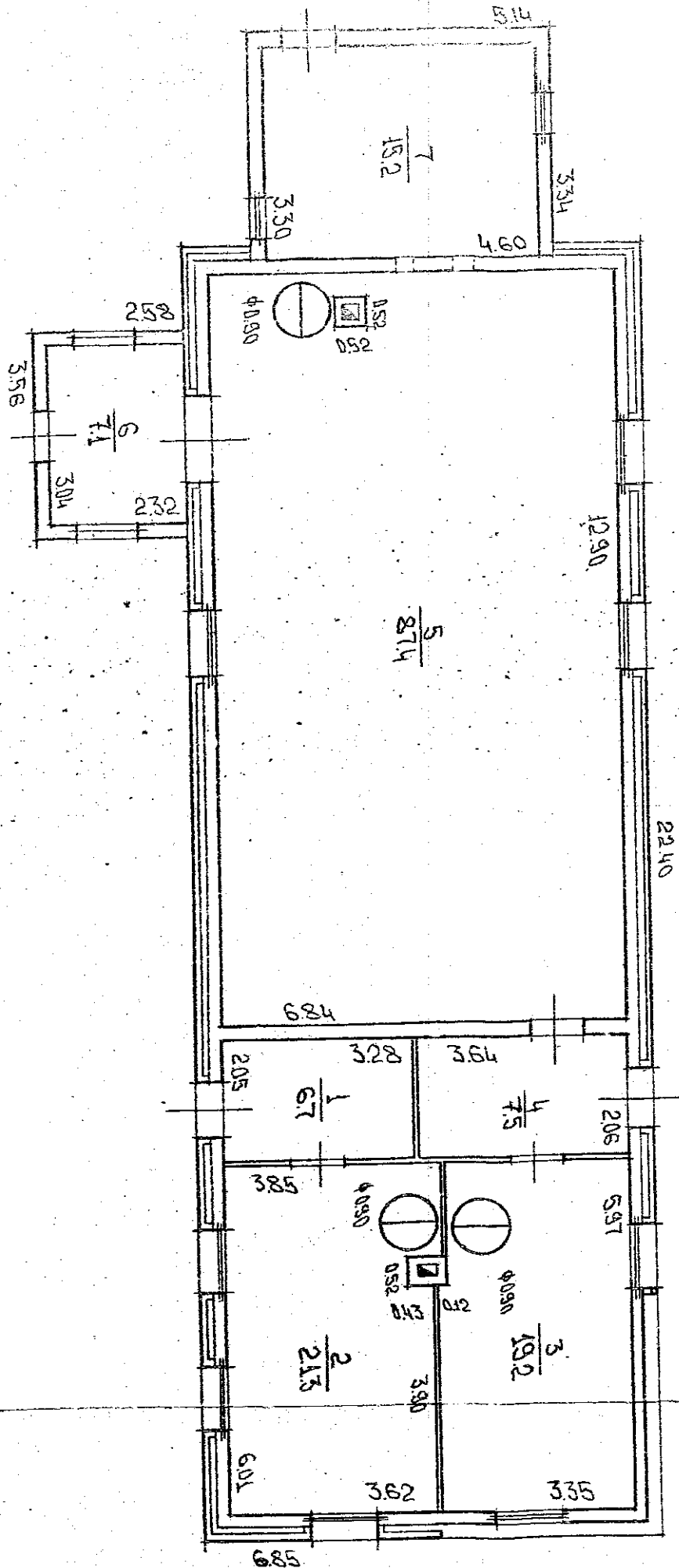


Nagli 2 Vilāni

Mērogs  
 Масштаб 1:500

A.E.

paraksts  
 paraksts  
 paraksts  
 54



1  
 2. *Handwritten text*  
 3. *Handwritten text*

270, 245, 220

**PLĀNA EKSPĻIKĀCIJA**  
**ЭКСПЛИКАЦИЯ ПЛАНА**

Inv. lieta № \_\_\_\_\_ Inв. дело № \_\_\_\_\_  
 CELTNEI СТРОЕНИЯ № 1 Граšnieku Категория владельца  
 kategorija  
 Pilsēta, pilsētciemats rajons Rēzeknes ciema padome Rīkavas pag. nos. Pilskalns  
 Город, горпоселок район сельсовет хутор, квартал  
 iela, prosp. mājas kvartāls grupa grunts  
 улица, просп. дом квартал группа грунт № \_\_\_\_\_

Ieraksta datums Дата записи	Stāvi Этажи	Dzīvokļu vai telpu Nr. № квартiр или помещений	Istabu Nr. № комnат	Istabu nosaukums Наименование комnат	Tumša, puslumša Темная, полутемная	Faktiskā istabu izmērošana Фактическое измерение комnат	Laukums pēc iekšējiem izmēriem m <sup>2</sup> Площадь по внутр. обмеру в м <sup>2</sup>					Istabu iekšējais augstums no grīdas līdz griestiem Высота комnат от пола до потолка
							deģīgais korp. общ. полсен.	no tā в том числе			palīg-laukums служебная	
								apdzīvotais жилая				
1	2	3	4	5	6	7	8	9	10	11	12	13
						<u>Pamatceltnē</u>						
40796	1	1	1	Gaitenis	tumša	pēc nos.	67					270
			2	Telpa	gaiša	" "	213					
			3	" "	" "	" "	192					
			4	" "	tumša	" "	75					
			5	" "	gaiša	" "	874					
						Korpa:	1621					
						<u>Pābūvē "a"</u>						
			6	Gaitenis	gaiša	pēc nos.	71					245
						<u>Pābūvē "b"</u>						
			7	Telpa	gaiša	pēc nos.	152					220
						Pamīsam korp.	1644					

Inventarizators  
Инвентаризатор

parasts

Inžen.-kontrolieris  
Инж.-контролер

parasts