

2024.gada 12.jūnijs.

Atzinums par nekustamā īpašuma, kas atrodas  
**Dienvidkurzemes novadā, Dunalkas pagastā, Rāvā, "Internāts"**  
**Nosaukums: Internāts**  
tirgus vērtību.

#### Dienvidkurzemes novada pašvaldībai

Cienījamās kundzes!  
Augsti godātie kungļ!

Pēc Jūsu pasūtījuma esam veikuši nekustamā īpašuma, ar kadastra numuru 6450 005 0184, kas atrodas **Dienvidkurzemes novadā, Dunalkas pagastā, Rāvā, "Internāts"**, ir reģistrēts Dunalkas pagasta zemesgrāmatas nodalījumā Nr.100000568578 un sastāv no zemes vienības ar kadastra apzīmējumu 6450 005 0180 un kopējo platību 0,5604 ha, dzīvojamās ēkas-internāta ar kadastra apzīmējumu 6450 005 0120 002 un kopējo platību 826,8 m<sup>2</sup> (turpmāk tekstā „Objekts”) novērtēšanu. Atzinums satur mūsu viedokli par iepriekš minētā nekustamā īpašuma tirgus vērtību.

Atzinums paredzēts iesniegšanai **Dienvidkurzemes novada pašvaldībai** un nedrīkst būt izmantots citu juridisku un fizisku personu vajadzībām bez rakstiskas vērtētāju atļaujas. Vērtētāji neuzņemas atbildību par Atzinumā lietoto pieņēmumu, aprēķinu un iegūto rezultātu lietošanu ārpus iepriekš norādītā vērtēšanas mērķa un konteksta, nav izmantojams iesniegšanai **Kredītiestādēs** un **Latvijas Republikas Tieslietu ministrijas pakļautām iestādēm**.

Atzinums pamatojas uz Latvijas standartu „Īpašumu vērtēšana” LVS-401:2013 un vislabākā izmantošanas veida koncepciju saskaņā ar tirgus vērtības definīciju. Mūsu viedoklis balstās uz vērtētāju zināšanām par nekustamā īpašuma tirgu, pieejamo informāciju par vērtēšanas objektu un prasmi analizēt nekustamā īpašuma tirgus notikumus. Turpmāk minētā vērtība ir vērtētāju labākais viedoklis, kādu varēja pieņemt, vadoties no mūsu rīcībā esošās informācijas un laika ierobežojumiem, kā arī punktā 5.1 minētajiem pamatpieņēmumiem un ierobežojošiem faktoriem.

Darām Jums zināmu SIA “INTERBALTIJA” atzinumu, ka nekustamā īpašuma, kas atrodas **Dienvidkurzemes novadā, Dunalkas pagastā, Rāvā, "Internāts"**, 2024.gada 25.maijā\* visvairāk iespējamā tirgus vērtība ir

**26 200** (divdesmit seši tūkstoši divi simti) **eiro** ar pārdošanas termiņu **12** (divpadsmit) mēneši.

\* - nekustamā īpašuma apskates (vērtētāja apmeklējuma) datums.

Noteiktā tirgus vērtība ir spēkā, ja tiek atsavinātas pilnas īpašuma tiesības uz vērtēšanas Objektu, tā sastāvs un tehniskais stāvoklis atbilst atzinuma 4.punktā aprakstītajam stāvoklim, ja telpu lietošana nav ierobežota ar šo telpu robežās dzīvojošām fiziskām personām vai citiem atzinuma 5.6 punktā minētiem iespējamiem apgrūtinājumiem. Apgrūtinājumu izmaiņu gadījumā, vai vērtējamā īpašuma sastāva izmaiņu gadījumā, kā arī izmantošanas veida maiņas gadījumā, izmainīsies arī noteiktās vērtības. Vērtētāji neuzņemas atbildību par neparedzamām tirgus vērtību izmaiņām, kas var notikt ārēju apstākļu ietekmes rezultātā.

Ar cieņu,

Arnis Zeilis,  
Valdes loceklis

**ŠIS DOKUMENTS IR ELEKTRONISKI PARAKSTĪTS AR DROŠU ELEKTRONISKO PARAKSTU UN SATUR LAIKA ZĪMOGU**

## SATURS

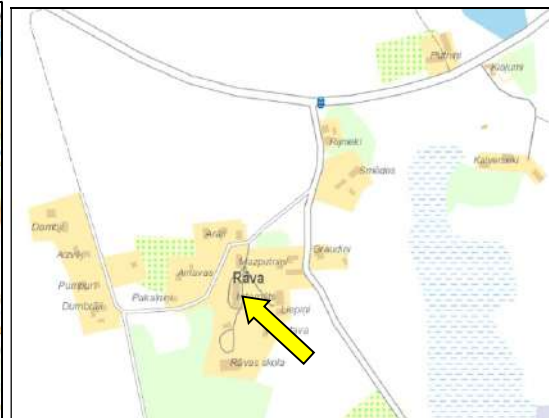
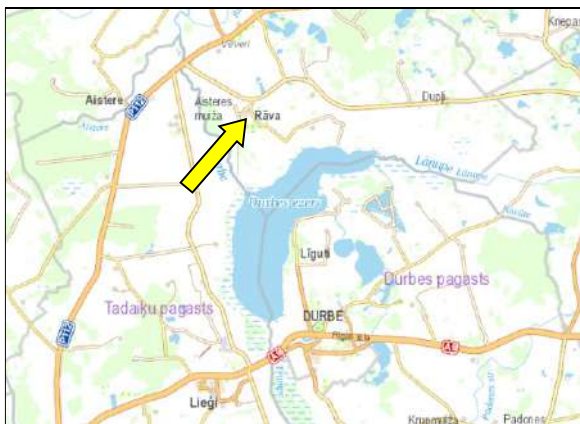
1. Vispārējā informācija
  - 1.1 Vērtējamais īpašums
  - 1.2 Vērtējuma pasūtītājs
  - 1.3 Vērtēšanas uzdevums
  - 1.4 Vērtēšanas datums
  - 1.5 Vērtēšanas mērķis
  - 1.6 Īpašumtiesības
  - 1.7 Vērtējamā īpašuma sastāvs
  - 1.8 Pašreizējā izmantošana
  - 1.9 Plānotā/atļautā izmantošana saskaņā ar attīstības plānu
  - 1.10 Labākais izmantošanas veids
  - 1.11 Vērtējumā izmantotā informācija
  - 1.12 Būtiski neietekmējošie apgrūtinājumi
  - 1.13 Negatīvi ietekmējošie apgrūtinājumi
  - 1.14 Tiek pieņemts, ka īpašums brīvs no sekojošiem apgrūtinājumiem
  - 1.15 Citi izdarītie pieņēmumi
  - 1.16 Vides, sociālo un pārvaldības (ESG) faktoru analīze
2. Vērtējamā īpašuma novietojuma atzīme kartē
3. Fotoattēli
4. Vērtējamā īpašuma raksturojums
  - 4.1 Atrašanās vieta
  - 4.2 Zemes gabala ar kadastra apzīmējumu 6450 005 0180 apraksts
    - 4.2.1 Zemes gabala pieejamība, uzlabojumi pie zemes gabala, autotransporta plūsmas gar zemes gabalu
    - 4.2.2 Zemes gabala konfigurācija un reljefs
    - 4.2.3 Zemes gabala uzlabojumi
    - 4.2.4 Inženierkomunikāciju raksturojums
  - 4.3 Dzīvojamās ēkas-internāta ar kadastra apzīmējumu 6450 005 0120 002 apraksts
5. Īpašuma vērtējums
  - 5.1 Vērtējuma pamatojums
  - 5.2 Vērtējamā īpašuma labākais izmantošanas veids
  - 5.3 Nekustamā īpašuma tirgus daļas, kurā ietilpst vērtēšanas objekts, raksturojums/analīze
  - 5.4 Vērtējamā īpašuma tirgus vērtību ietekmējošie faktori
  - 5.5 Vērtējamā īpašuma tirgus vērtības aprēķins izmantojot salīdzināmo darījumu pieeju
  - 5.6 Vērtējamā īpašuma atsavināšanas iespējas
  - 5.7 Neatkarības apliecinājums
  - 5.8 Kopsavilkums
6. Pielikumi

## 1. VISPĀRĒJĀ INFORMĀCIJA

1.1 Vērtējamais īpašums	Nekustamais īpašums, kas atrodas <b>Dienvidkurzemes novadā, Dunalkas pagastā, Rāvā, "Internāts"</b> .
1.2 Vērtējuma pasūtītājs	Dienvidkurzemes novada pašvaldība.
1.3 Vērtēšanas uzdevums	Noteikt vērtēšanas Objekta tirgus vērtību vērtēšanas datumā.
1.4 Vērtēšanas datums	2024.gada 25.maijs. Apskati veica vērtētāja asistents A.Šmits. Reģistrēts 2016.gada 24.novembrī Latvijas Īpašumu vērtētāju asociācijā, ar kārtas numuru 23.
1.5 Vērtēšanas mērķis	Vērtēšanas mērķis ir sniegt Pasūtītājam atzinumu par vērtējamā nekustamā īpašuma tirgus vērtību.
1.6 Īpašumtiesības	Dienvidkurzemes novada pašvaldība, reģistrācijas numurs 90000058625. Pamats: Administratīvo teritoriju un apdzīvoto vietu likums un Dienvidkurzemes novada pašvaldības 2022.gada 6.jūlija nostiprinājuma lūgums..
1.7 Vērtējamā īpašuma sastāvs	Zemes vienība ar kadastra apzīmējumu 6450 005 0180 un kopējo platību 0,5604 ha. Dzīvojamā ēka-internāts ar kadastra apzīmējumu 6450 005 0120 002 un kopējo platību 826,8 m <sup>2</sup> .
1.8 Pašreizējā izmantošana	Racionāla plānojuma, platības un apmierinošas/daļēji apmierinošas/sliktas kvalitātes daudzdzīvokļu dzīvojamā māja ar zemes gabalu.
1.9 Plānotā/atļautā izmantošana saskaņā ar attīstības plānu	Publiskās apbūves teritorija /P/.
1.10 Labākais izmantošanas veids	Racionāla plānojuma un platības daudzdzīvokļu dzīvojamā māja ar zemes gabalu.
1.11 Vērtējumā izmantotā informācija	Dunalkas pagasta zemesgrāmatas nodalījuma Nr.100000568578 noraksta datorizdruka. VZD reģionālās nodaļas izsniegtās Būves tehniskās inventarizācijas lietas kopija. VZD informatīvā izdruka no Kadastra informācijas sistēmas. <a href="http://www.zemesgramata.lv">www.zemesgramata.lv</a> , <a href="http://www.kadastrs.lv">www.kadastrs.lv</a> , <a href="http://www.lanida.lv">www.lanida.lv</a> , <a href="http://www.cenubanka.lv">www.cenubanka.lv</a> , <a href="http://www.ss.com">www.ss.com</a> , <a href="http://www.reklama.lv">www.reklama.lv</a> .
1.12 Būtiski neietekmējošie apgrūtinājumi	VZD informatīvā izdrukā no Kadastra informācijas sistēmas izdarītas atzīmes: 7312010101 - ekspluatācijas aizsargjoslas teritorija ap ūdensvadu, kas atrodas līdz 2 metru dziļumam - 0.0119 ha; 7312010101 - ekspluatācijas aizsargjoslas teritorija ap ūdensvadu, kas atrodas līdz 2 metru dziļumam - 0.0556 ha; 7312030100 - ekspluatācijas aizsargjoslas teritorija gar ielu vai ceļu – sarkanā līnija 0.0351 ha; 7312050201 - ekspluatācijas aizsargjoslas teritorija gar elektrisko tīklu kabeļu līniju - 0.0061 ha 7312050601 - ekspluatācijas aizsargjoslas teritorija ap elektrisko tīklu gaisvadu līniju pilsētās un ciemos ar nominālo spriegumu līdz 20 kilovoltiem - 0.0425 ha; 7312050601 - ekspluatācijas aizsargjoslas teritorija ap elektrisko tīklu gaisvadu līniju pilsētās un ciemos ar nominālo spriegumu līdz 20 kilovoltiem - 0.0042 ha.
1.13 Negatīvi ietekmējošie apgrūtinājumi	Vērtētājam nav zināmi.
1.14 Tiek pieņemts, ka īpašums ir brīvs no sekojošiem apgrūtinājumiem	Vērtētājam nav zināmi.
1.15 Citi izdarītie pieņēmumi, ja	- vērtējamais īpašums ir brīvs no īres līgumiem, deklarētām personām, - vērtējamais īpašums nav iekļāts, apgrūtināts ar parādiem vai citiem lietu tiesības ierobežojošiem apgrūtinājumiem.
1.16 Vides, sociālo un pārvaldības (ESG) faktoru analīze	Saskaņā ar informāciju hidro.meteo.lv/slani un attīstības plānu vērtēšanas Objekts neatrodas plūdu riska teritorijā. Būves energoefektivitātes sertifikāts vērtētājam nav iesniegts.

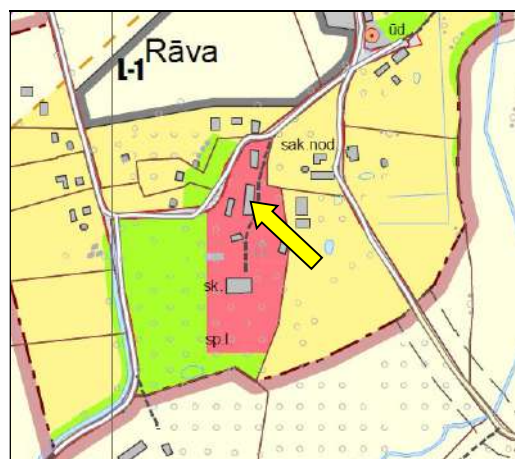
## 2. VĒRTĒJAMĀ ĪPAŠUMA NOVIETOJUMA ATZĪME KARTĒ

### Reģionāls novietojums



Informācijas avots:  
<https://balticmaps.eu/lv>

### Izkopējums no attīstības plāna plānotā/atļautā izmantošana



#### APZĪMĒJUMI

##### funkcionālais zonējums

- savrumāju apbūves teritorija /DzS/
- mazstāvu dzīvojamās apbūves teritorija /DzM/
- publiskās apbūves teritorija /P/
- rūpnieciskās apbūves teritorija /R/
- transporta infrastruktūras teritorija /TR/
- tehniskās apbūves teritorija /TA/
- ūdeņu teritorija /Ū/
- mežu teritorija /M/
- dabas un apstādījumu teritorija /DA/
- lauksaimniecības teritorija /L/

Informācijas avots:  
[https://geolatvija.lv/geo/tapis#document\\_14](https://geolatvija.lv/geo/tapis#document_14)

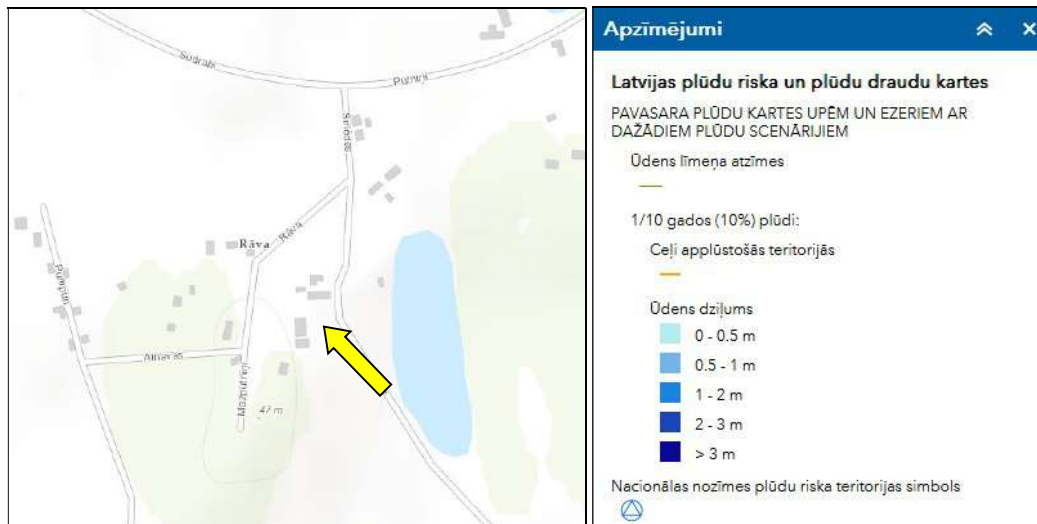


### Zemes vienības robežas un tā konfigurācija



Informācijas avots:  
<https://www.kadastrs.lv/>

### Ieskats Latvijas plūdu riska un plūdu draudu kartē



Informācijas avots:  
<https://videscentrs.lv/gmc.lv/iebuve/pludu-riska-un-pludu-draudu-kartes>

### 3.FOTOATTĒLI



Piekluve pie vērtējamā Objekta



Zemes vienība ar kadastra apzīmējumu 6450 005 0180



Zemes vienība ar kadastra apzīmējumu 6450 005 0180



Zemes vienība ar kadastra apzīmējumu 6450 005 0180



Zemes vienība ar kadastra apzīmējumu 6450 005 0180



Zemes vienība ar kadastra apzīmējumu 6450 005 0180



Zemes vienība ar kadastra apzīmējumu 6450 005 0180



Zemes vienība ar kadastra apzīmējumu 6450 005 0180





Zemes vienība ar kadastra apzīmējumu 6450 005 0180



Zemes vienība ar kadastra apzīmējumu 6450 005 0180



Zemes vienība ar kadastra apzīmējumu 6450 005 0180



Zemes vienība ar kadastra apzīmējumu 6450 005 0180



Zemes vienība ar kadastra apzīmējumu 6450 005 0180



Zemes vienība ar kadastra apzīmējumu 6450 005 0180



Zemes vienība ar kadastra apzīmējumu 6450 005 0180



Zemes vienība ar kadastra apzīmējumu 6450 005 0180



Zemes vienība ar kadastra apzīmējumu 6450 005 0180



Zemes vienība ar kadastra apzīmējumu 6450 005 0180



Dzīvojamā ēka-internāts ar kadastra apzīmējumu 6450 005 0120 002, 1.stāvs



Dzīvojamā ēka-internāts ar kadastra apzīmējumu 6450 005 0120 002, 1.stāvs



Dzīvojamā ēka-internāts ar kadastra apzīmējumu 6450 005 0120 002, 1.stāvs



Dzīvojamā ēka-internāts ar kadastra apzīmējumu 6450 005 0120 002, 1.stāvs



Dzīvojamā ēka-internāts ar kadastra apzīmējumu 6450 005 0120 002, 1.stāvs



Dzīvojamā ēka-internāts ar kadastra apzīmējumu 6450 005 0120 002, 1.stāvs





Dzīvojamā ēka-internāts ar kadastra apzīmējumu 6450 005 0120 002, 1.stāvs



Dzīvojamā ēka-internāts ar kadastra apzīmējumu 6450 005 0120 002, 1.stāvs



Dzīvojamā ēka-internāts ar kadastra apzīmējumu 6450 005 0120 002, 1.stāvs



Dzīvojamā ēka-internāts ar kadastra apzīmējumu 6450 005 0120 002, 1.stāvs



Dzīvojamā ēka-internāts ar kadastra apzīmējumu 6450 005 0120 002, 1.stāvs



Dzīvojamā ēka-internāts ar kadastra apzīmējumu 6450 005 0120 002, 1.stāvs



Dzīvojamā ēka-internāts ar kadastra apzīmējumu 6450 005 0120 002, 1.stāvs



Dzīvojamā ēka-internāts ar kadastra apzīmējumu 6450 005 0120 002, 1.stāvs



Dzīvojamā ēka-internāts ar kadastra apzīmējumu 6450 005 0120 002, 1.stāvs



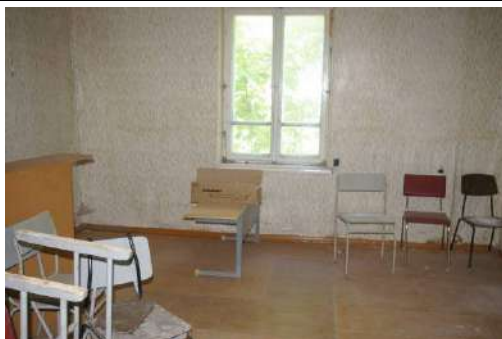
Dzīvojamā ēka-internāts ar kadastra apzīmējumu 6450 005 0120 002, 1.stāvs



Dzīvojamā ēka-internāts ar kadastra apzīmējumu 6450 005 0120 002, 1.stāvs



Dzīvojamā ēka-internāts ar kadastra apzīmējumu 6450 005 0120 002, 1.stāvs



Dzīvojamā ēka-internāts ar kadastra apzīmējumu 6450 005 0120 002, 1.stāvs



Dzīvojamā ēka-internāts ar kadastra apzīmējumu 6450 005 0120 002, 1.stāvs



Dzīvojamā ēka-internāts ar kadastra apzīmējumu 6450 005 0120 002, 1.stāvs



Dzīvojamā ēka-internāts ar kadastra apzīmējumu 6450 005 0120 002, 1.stāvs





Dzīvojamā ēka-internāts ar kadastra apzīmējumu 6450 005 0120 002, 1.stāvs



Dzīvojamā ēka-internāts ar kadastra apzīmējumu 6450 005 0120 002, 1.stāvs



Dzīvojamā ēka-internāts ar kadastra apzīmējumu 6450 005 0120 002, 1.stāvs



Dzīvojamā ēka-internāts ar kadastra apzīmējumu 6450 005 0120 002, 1.stāvs



Dzīvojamā ēka-internāts ar kadastra apzīmējumu 6450 005 0120 002, 1.stāvs



Dzīvojamā ēka-internāts ar kadastra apzīmējumu 6450 005 0120 002, 1.stāvs



Dzīvojamā ēka-internāts ar kadastra apzīmējumu 6450 005 0120 002, 1.stāvs



Dzīvojamā ēka-internāts ar kadastra apzīmējumu 6450 005 0120 002, 1.stāvs





Dzīvojamā ēka-internāts ar kadastra apzīmējumu 6450 005  
0120 002, 1.stāvs



Dzīvojamā ēka-internāts ar kadastra apzīmējumu 6450 005  
0120 002, 1.stāvs



Dzīvojamā ēka-internāts ar kadastra apzīmējumu 6450 005  
0120 002, 1.stāvs



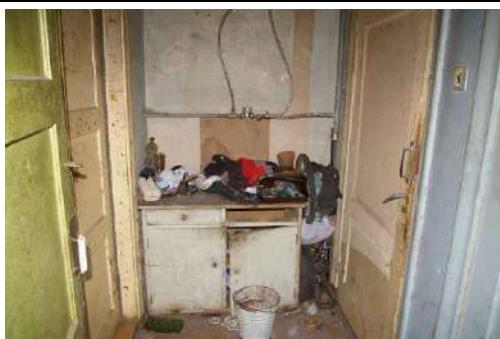
Dzīvojamā ēka-internāts ar kadastra apzīmējumu 6450 005  
0120 002, 1.stāvs



Dzīvojamā ēka-internāts ar kadastra apzīmējumu 6450 005  
0120 002, 1.stāvs



Dzīvojamā ēka-internāts ar kadastra apzīmējumu 6450 005  
0120 002, 1.stāvs



Dzīvojamā ēka-internāts ar kadastra apzīmējumu 6450 005  
0120 002, 1.stāvs



Dzīvojamā ēka-internāts ar kadastra apzīmējumu 6450 005  
0120 002, 1.stāvs



Dzīvojamā ēka-internāts ar kadastra apzīmējumu 6450 005 0120 002, 1.stāvs



Dzīvojamā ēka-internāts ar kadastra apzīmējumu 6450 005 0120 002, 1.stāvs



Dzīvojamā ēka-internāts ar kadastra apzīmējumu 6450 005 0120 002, 1.stāvs



Dzīvojamā ēka-internāts ar kadastra apzīmējumu 6450 005 0120 002, 1.stāvs



Dzīvojamā ēka-internāts ar kadastra apzīmējumu 6450 005 0120 002, 1.stāvs



Dzīvojamā ēka-internāts ar kadastra apzīmējumu 6450 005 0120 002, 2.stāvs



Dzīvojamā ēka-internāts ar kadastra apzīmējumu 6450 005 0120 002, 2.stāvs



Dzīvojamā ēka-internāts ar kadastra apzīmējumu 6450 005 0120 002, 2.stāvs





Dzīvojamā ēka-internāts ar kadastra apzīmējumu 6450 005 0120 002, 2.stāvs



Dzīvojamā ēka-internāts ar kadastra apzīmējumu 6450 005 0120 002, 2.stāvs



Dzīvojamā ēka-internāts ar kadastra apzīmējumu 6450 005 0120 002, 2.stāvs



Dzīvojamā ēka-internāts ar kadastra apzīmējumu 6450 005 0120 002, 2.stāvs, krāsns



Dzīvojamā ēka-internāts ar kadastra apzīmējumu 6450 005 0120 002, 2.stāvs



Dzīvojamā ēka-internāts ar kadastra apzīmējumu 6450 005 0120 002, 2.stāvs



Dzīvojamā ēka-internāts ar kadastra apzīmējumu 6450 005 0120 002, 2.stāvs



Dzīvojamā ēka-internāts ar kadastra apzīmējumu 6450 005 0120 002, 2.stāvs





Dzīvojamā ēka-internāts ar kadastra apzīmējumu 6450 005 0120 002, 2.stāvs



Dzīvojamā ēka-internāts ar kadastra apzīmējumu 6450 005 0120 002, 2.stāvs



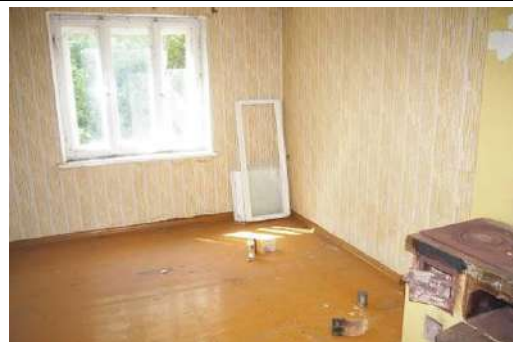
Dzīvojamā ēka-internāts ar kadastra apzīmējumu 6450 005 0120 002, 2.stāvs



Dzīvojamā ēka-internāts ar kadastra apzīmējumu 6450 005 0120 002, 2.stāvs



Dzīvojamā ēka-internāts ar kadastra apzīmējumu 6450 005 0120 002, 2.stāvs



Dzīvojamā ēka-internāts ar kadastra apzīmējumu 6450 005 0120 002, 2.stāvs



Dzīvojamā ēka-internāts ar kadastra apzīmējumu 6450 005 0120 002, 2.stāvs



Dzīvojamā ēka-internāts ar kadastra apzīmējumu 6450 005 0120 002, 2.stāvs



Dzīvojamā ēka-internāts ar kadastra apzīmējumu 6450 005  
0120 002, 2.stāvs, krāsns



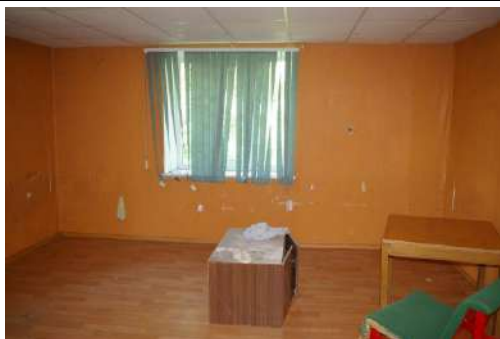
Dzīvojamā ēka-internāts ar kadastra apzīmējumu 6450 005  
0120 002, 2.stāvs



Dzīvojamā ēka-internāts ar kadastra apzīmējumu 6450 005  
0120 002, 2.stāvs



Dzīvojamā ēka-internāts ar kadastra apzīmējumu 6450 005  
0120 002, 2.stāvs



Dzīvojamā ēka-internāts ar kadastra apzīmējumu 6450 005  
0120 002, 2.stāvs



Dzīvojamā ēka-internāts ar kadastra apzīmējumu 6450 005  
0120 002, 2.stāvs



Dzīvojamā ēka-internāts ar kadastra apzīmējumu 6450 005  
0120 002, 2.stāvs



Dzīvojamā ēka-internāts ar kadastra apzīmējumu 6450 005  
0120 002, 2.stāvs





Dzīvojamā ēka-internāts ar kadastra apzīmējumu 6450 005  
0120 002, 2.stāvs



Dzīvojamā ēka-internāts ar kadastra apzīmējumu 6450 005  
0120 002, 2.stāvs



Dzīvojamā ēka-internāts ar kadastra apzīmējumu 6450 005  
0120 002, 2.stāvs



Dzīvojamā ēka-internāts ar kadastra apzīmējumu 6450 005  
0120 002, 2.stāvs



Dzīvojamā ēka-internāts ar kadastra apzīmējumu 6450 005  
0120 002, 2.stāvs



Dzīvojamā ēka-internāts ar kadastra apzīmējumu 6450 005  
0120 002, 2.stāvs



Dzīvojamā ēka-internāts ar kadastra apzīmējumu 6450 005  
0120 002, 2.stāvs



Dzīvojamā ēka-internāts ar kadastra apzīmējumu 6450 005  
0120 002, 2.stāvs





Dzīvojamā ēka-internāts ar kadastra apzīmējumu 6450 005  
0120 002, 2.stāvs



Dzīvojamā ēka-internāts ar kadastra apzīmējumu 6450 005  
0120 002, 2.stāvs



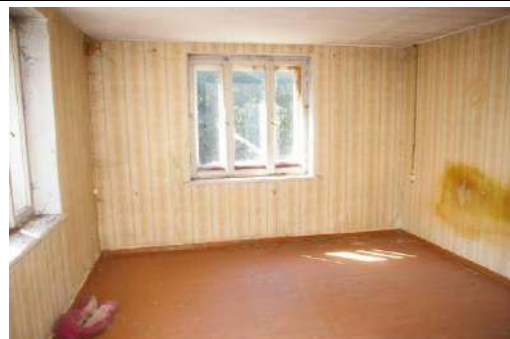
Dzīvojamā ēka-internāts ar kadastra apzīmējumu 6450 005  
0120 002, 2.stāvs



Dzīvojamā ēka-internāts ar kadastra apzīmējumu 6450 005  
0120 002, 2.stāvs



Dzīvojamā ēka-internāts ar kadastra apzīmējumu 6450 005  
0120 002, 2.stāvs



Dzīvojamā ēka-internāts ar kadastra apzīmējumu 6450 005  
0120 002, 2.stāvs



Dzīvojamā ēka-internāts ar kadastra apzīmējumu 6450 005  
0120 002, 2.stāvs



Dzīvojamā ēka-internāts ar kadastra apzīmējumu 6450 005  
0120 002, 2.stāvs



Dzīvojamā ēka-internāts ar kadastra apzīmējumu 6450 005  
0120 002, 2.stāvs



Dzīvojamā ēka-internāts ar kadastra apzīmējumu 6450 005  
0120 002, 2.stāvs



Dzīvojamā ēka-internāts ar kadastra apzīmējumu 6450 005  
0120 002, 2.stāvs



Dzīvojamā ēka-internāts ar kadastra apzīmējumu 6450 005  
0120 002, 2.stāvs, plīts



Dzīvojamā ēka-internāts ar kadastra apzīmējumu 6450 005  
0120 002, 2.stāvs



Dzīvojamā ēka-internāts ar kadastra apzīmējumu 6450 005  
0120 002, 2.stāvs



Dzīvojamā ēka-internāts ar kadastra apzīmējumu 6450 005  
0120 002, 2.stāvs



Dzīvojamā ēka-internāts ar kadastra apzīmējumu 6450 005  
0120 002, 2.stāvs



## 4. VĒRTĒJAMĀ ĪPAŠUMA RAKSTUROJUMS

### 4.1 Atrašanās vieta

Vērtējamais nekustamais īpašums atrodas Dienvidkurzemes novadā, Dunalkas pagastā apdzīvotā vietā Rāva.

Attālums kilometros no vērtējamā nekustamā īpašuma līdz					
Meža ceļam	Vietējās nozīmes ceļam	Asfaltētam autoceļam	Pagasta centram	Novada centram	Rīgai
-	0,2	2,2	7,2	21	199

Līdz tuvākai autobusa maršruta pieturvietai, kas atrodas uz autoceļa V1201, kas ir aptuveni 0,3 km attālumā no vērtējamā Objekta.

	Teicams	Labs	Vidējs	Vājš	Slikts
Iedzīvotāju nodarbinātība -	<input type="checkbox"/>	<input type="checkbox"/>	<input type="checkbox"/>	<input checked="" type="checkbox"/>	<input type="checkbox"/>
Darba vietu pieejamība-	<input type="checkbox"/>	<input type="checkbox"/>	<input type="checkbox"/>	<input checked="" type="checkbox"/>	<input type="checkbox"/>
Iepirkšanās vietu pieejamība-	<input type="checkbox"/>	<input type="checkbox"/>	<input type="checkbox"/>	<input checked="" type="checkbox"/>	<input type="checkbox"/>
Skolu pieejamība-	<input type="checkbox"/>	<input type="checkbox"/>	<input type="checkbox"/>	<input checked="" type="checkbox"/>	<input type="checkbox"/>
Sabiedriskā transporta pieejamība-	<input type="checkbox"/>	<input type="checkbox"/>	<input checked="" type="checkbox"/>	<input type="checkbox"/>	<input type="checkbox"/>
Atpūtas vietu pieejamība-	<input type="checkbox"/>	<input type="checkbox"/>	<input type="checkbox"/>	<input checked="" type="checkbox"/>	<input type="checkbox"/>
Labiekārtojuma atbilstība-	<input type="checkbox"/>	<input type="checkbox"/>	<input checked="" type="checkbox"/>	<input type="checkbox"/>	<input type="checkbox"/>
Tuvāko īpašumu atbilstība apskatāma īpašuma tipam-	<input type="checkbox"/>	<input type="checkbox"/>	<input checked="" type="checkbox"/>	<input type="checkbox"/>	<input type="checkbox"/>
Kaitīgo apstākļu iedarbība (maza=teicams)-	<input checked="" type="checkbox"/>	<input type="checkbox"/>	<input type="checkbox"/>	<input type="checkbox"/>	<input type="checkbox"/>
Drošība-	<input type="checkbox"/>	<input type="checkbox"/>	<input checked="" type="checkbox"/>	<input type="checkbox"/>	<input type="checkbox"/>
Īpašumu izskats-	<input type="checkbox"/>	<input type="checkbox"/>	<input type="checkbox"/>	<input checked="" type="checkbox"/>	<input checked="" type="checkbox"/>
Tirgus pievilcība-	<input type="checkbox"/>	<input type="checkbox"/>	<input type="checkbox"/>	<input checked="" type="checkbox"/>	<input type="checkbox"/>

Kopumā vērtēšanas Objekta novietojums Dunalkas pagastā uzskatāms par apmierinošu.

### 4.2 Zemes vienības ar kadastra apzīmējumu 6450 005 0180 apraksts

Vērtējamā nekustamā īpašuma sastāvā ietilpst zemes vienība ar kopējo platību 0,5604 ha un kadastra apzīmējumu 6450 005 0180.

Zemes eksplikācija	Ha	%
Zeme zem ēkām	0.29	53%
Pārējās zemes	0.27	47%
<b>KOPĀ</b>	<b>0.56</b>	<b>100%</b>

#### 4.2.1 Zemes gabala pieejamība, uzlabojumi pie zemes gabala, autotransporta plūsma gar zemes gabalu

Piebraukšana zemes gabalam no vietējās nozīmes autoceļa V1201 puses, kas klāts ar apmierinošas kvalitātes grants ceļu segumu, tālāk pa piebraucamo ceļu. Autotransporta plūsma gar īpašumu nav intensīva. Kopumā piebraukšana zemes gabalam ar personīgo autotransportu ir ērta un juridiski pamatota.



#### 4.2.2 Zemes gabala konfigurācija un reljefs

Nekustamā īpašuma Dienvidkurzemes novadā, Dunalkas pagastā, Rāvā, "Internāts" tirgus vērtības noteikšana



Zemes gabalam plānā ir neregulāra forma. Reljefs visā teritorijas daļā ir daļēji līdzens. Zemes gabala konfigurācija un reljefs ir piemērots dzīvojamās ēkas uzturēšanai.

#### 4.2.3 Zemes gabala uzlabojumi

Visu zemes gabalu aizņem pagalms un ēka. Zemes gabalā ir ierīkots pagalms. Vērtējamais nekustamais īpašums no blakus zemes gabaliem nav norobežots.

#### 4.2.4 Inženierkomunikāciju raksturojums

Nosaukums	Centralizētie tīkli	Vietējie tīkli
Elektroapgāde	X	
Siltumapgāde		X
Ūdensapgāde	X	
Kanalizācija		X
Gāzes apgāde	-	-
Citas izbūves/tīkli	-	-

#### 4.3 Dzīvojamās ēkas-internāta ar kadastra apzīmējumu 6450 005 0120 002 apraksts

Ēka celta 1962.gadā, VZD datos nav atzīmes par ēkas ekspluatācijā nodošanas gadu. Ēkas plānojums, telpu platības, izmantotie materiāli ir atbilstoši "padomju" laika prasībām. Ēkas tehniskais stāvoklis kopumā ir apmierinošs/daļēji apmierinošs/slikts.

Ēkas tehniskie parametri:

Apbūves laukums, m <sup>2</sup>	539,2
Tilpums, m <sup>3</sup>	3181,0
Fiziskais stāvoklis, %	35
Kopējā telpu platība, m <sup>2</sup>	826,8

Telpu sadalījums atbilstoši izmantošanas veidam:

Dzīvojamās telpas, m <sup>2</sup>	324,0
Palīgtelpas, m <sup>2</sup>	157,8
NT telpas, m <sup>2</sup>	275,4
Koplietošanas telpas, m <sup>2</sup>	69,6

Ēkas konstruktīvie pamatelementi un to tehniskais stāvoklis:

Konstruktīvais pamatelements	Konstruktīvais risinājums	Tehniskais stāvoklis
Pamati	Akmens mūris	Apmierinošs
Ārsienas un nesošās starpsiena	Ķieģeļu mūra konstrukcija	Apmierinošs/daļēji apmierinošs
Nenesošās starpsienas	Ķieģeļu mūra konstrukcija	Apmierinošs/daļēji apmierinošs
Starpstāvu pārsegums	Koka	Apmierinošs/daļēji apmierinošs
Ārsienu ārējā apdare	Betona apmetums	Apmierinošs/daļēji apmierinošs
Jumta konstrukcija	Koka spāru konstrukcija	Daļēji apmierinošs/slikts
Jumta segums	Vijņotās azbestcimenta loksnes	Apmierinošs/daļēji apmierinošs
Lietus ūdens novadīšana	Plānā skārda notekrenes un caurules	Apmierinošs/daļēji apmierinošs
Logu ailes	Koka vērtnes ar dubultu stiklojumu	Daļēji apmierinošs/slikts
Ārdurvis	Koka	Apmierinošs/daļēji apmierinošs
Iekšējās durvis	Koka	Apmierinošs/daļēji apmierinošs
Kāpnes	Betona	Apmierinošs

Telpu iekšējā apdare:

Konstruktīvais pamatelements	Tehniskais risinājums	Tehniskais stāvoklis
Grīdas	Koka dēļu, krāsotas, linolejs, betona, bez apdares	Apmierinošs/daļēji apmierinošs/slikts
Sienas	Krāsotas, tapetes, bez apdares	Apmierinošs/daļēji apmierinošs/slikts
Griesti	Krāsoti, bez apdares	Apmierinošs/daļēji apmierinošs/slikts

Sanitārtehniskās ierīces vannas istabā un tualetē:

Nav.

Inženierkomunikāciju raksturojums:

Nosaukums	Centralizētie tīkli	Vietējie tīkli
Elektroapgāde	X	-
Siltumapgāde		Krāsns/plīts/apkures katla apkure (atsevišķās telpām)
Ūdensapgāde	X	
Kanalizācija		X
Gāzes apgāde	-	-
Vājstrāvas tīkli	-	-
Vēdināšana		Dabīgā
Citi uzlabojumi (signalizācija, gaisa kondicionēšana, teritorijas apgaismojums un laistīšanas sistēmas)	-	-

## 6. PIELIKUMI

Informāciju pieprasīja Sanda Upeniece 20.03.2024 14:53:03

**KURZEMES RAJONA TIESA**

**Dunalkas pagasta zemesgrāmatas nodalījums Nr. 10000568578**

**Kadastra numurs: 6450 005 0184**

**Nosaukums: Internāts**

**Adrese: "Internāts", Rāva, Dunalkas pag., Dienvidkurzemes nov.**

I. daļa 1. iedaļa			
Ieraksta Nr.	Nekustams īpašums, servitūti un reālnastas	Daļa	Platība, lielums
1.1.	Zemes vienība (kadastra apzīmējums 64500050180).		0,5604 ha
1.2.	Zemes vienība atdalīta no nekustamā īpašuma, kas ierakstīts Dunalkas pagasta zemesgrāmatas nodalījumā Nr. 100000061262. <i>Žurn. Nr. 300004378491, lēmums 04.07.2017, tiesnese Elga Gultāne</i>		
2.1.	Būve (kadastra apzīmējums 64500050120002). Būve atdalīta no nekustamā īpašuma, kas ierakstīts Dunalkas pagasta zemesgrāmatas nodalījumā Nr. 100000061262. Ieraksts izdarīts, labojot kļūdu saskaņā ar Zemesgrāmatu likuma 90.pantu. <i>Žurn. Nr. 300004421102, lēmums 29.08.2017, tiesnese Elga Gultāne</i>		
I. daļa 2. iedaļa			
Ieraksta Nr.	No nekustama īpašuma atdalītie zemes gabali, servitūti un reālnastu pārgrozījumi un dzēsumi	Daļa	Platība, lielums
	<i>Nav ierakstu</i>		
II. daļa 1. iedaļa			
Ieraksta Nr.	Īpašnieks, dzimšanas gads, vieta, personas/nodokļu maksātāja kods, tiesību pamats	Daļa	Summa
1.1.	Īpašnieks: Durbes novada pašvaldība, reģistrācijas kods 90000063895.	1	
1.2.	Pamats: 2017.gada 28.jūnija nostiprinājuma lūgums, 2016.gada 27.oktobra Durbes novada pašvaldības lēmums Nr.269. <i>Žurn. Nr. 300004378491, lēmums 04.07.2017, tiesnese Elga Gultāne</i>		
2.1.	Persona: Durbes novada dome, reģistrācijas numurs 90000063895. Īpašuma tiesība izbeigusies.	0	
2.2.	Īpašnieks: Dienvidkurzemes novada pašvaldība, reģistrācijas numurs 90000058625.	1	
2.3.	Pamats: Administratīvo teritoriju un apdzīvoto vietu likums un Dienvidkurzemes novada pašvaldības 2022.gada 6.jūlija nostiprinājuma lūgums. <i>Žurn. Nr. 300005648414, lēmums 20.07.2022, tiesnese Jolanta Āboliņa</i>		
II. daļa 2. iedaļa			
Ieraksta Nr.	Atzīmes par maksātnespēju, piedziņas vērsanu, aizliegumiem, pēcmantnieku iecelšanu un mantojuma līgumiem		
	<i>Nav ierakstu</i>		
III. daļa 1. iedaļa			
Ieraksta Nr.	Lietu tiesības, kas apgrūtina nekustamu īpašumu		Platība, lielums
1.1.	Atzīme - ekspluatācijas aizsargjoslas teritorija ap ūdensvadu, kas atrodas līdz 2 metru dziļumam.  Dzēsts Saisīts ar ierakstu: III daļas 2.iedaļa 1.1 (300005648414)		0.0119 ha
1.2.	Atzīme - ekspluatācijas aizsargjoslas teritorija ap ūdensvadu, kas atrodas līdz 2 metru dziļumam.  Dzēsts Saisīts ar ierakstu: III daļas 2.iedaļa 1.1 (300005648414)		0.0556 ha
1.3.	Atzīme - ekspluatācijas aizsargjoslas teritorija gar ielu vai ceļu - sarkanā līnija.  Dzēsts Saisīts ar ierakstu: III daļas 2.iedaļa 1.1 (300005648414)		0.0351 ha
1.4.	Atzīme - ekspluatācijas aizsargjoslas teritorija gar elektrisko tīklu kabeļu līniju.  Dzēsts Saisīts ar ierakstu: III daļas 2.iedaļa 1.1 (300005648414)		0.0061 ha

1.



<b>III. daļa 1. iedaļa</b>		
<b>Ieraksta Nr.</b>	<b>Lietu tiesības, kas aprūrina nekustamu īpašumu</b>	<b>Platība, lielums</b>
1.5.	Atzīme - ekspluatācijas aizsargjoslas teritorija ap elektrisko tīklu gaisvadu līniju pilsētās un ciemos ar nominālo spriegumu līdz 20 kilovoltiem.	0.0425 ha
	Dzēsts Saisīts ar ierakstu: III daļas 2.iedaļa 1.1 (300005648414)	
1.6.	Atzīme - ekspluatācijas aizsargjoslas teritorija ap elektrisko tīklu gaisvadu līniju pilsētās un ciemos ar nominālo spriegumu līdz 20 kilovoltiem.	0.0042 ha
	Dzēsts Saisīts ar ierakstu: III daļas 2.iedaļa 1.1 (300005648414)	
1.7.	Pamats: 2017.gada 28.jūnija nostiprinājuma lūgums, saskaņā ar VZD datiem.	
	Dzēsts Saisīts ar ierakstu: III daļas 2.iedaļa 1.1 (300005648414) <i>Žurn. Nr. 300004378491, lēmums 04.07.2017. tiesnese Elga Gūtāne</i>	
<b>III. daļa 2. iedaļa</b>		
<b>Ieraksta Nr.</b>	<b>Pārgrozījumi 1.iedaļas ierakstos, ierakstu un pārgrozījumu dzēsumi</b>	<b>Platība, lielums</b>
1.1.	Dzēstas 1.iedaļas atzīmes Nr.1.1., 1.2., 1.3., 1.4., 1.5., 1.6. un 1.7. (žurnāla Nr.300004378491., 28.06.2017.). Pamats: Zemesgrāmatu likuma pārejas noteikumu 19. punkts. <i>Žurn. Nr. 300005648414, lēmums 20.07.2022. tiesnese Jolanta Ābolīna</i>	
<b>IV. daļa 1.,2. iedaļa</b>		
<b>Ieraksta Nr.</b>	<b>Ķīlas tiesība un tās pamats</b>	<b>Summa</b>
	<i>Nav ierakstu</i>	
<b>IV. daļa 3. iedaļa</b>		
<b>Ieraksta Nr.</b>	<b>Pārgrozījumi ķīlas tiesībās, pārgrozījumu dzēsumi</b>	<b>Summa</b>
	<i>Nav ierakstu</i>	
<b>IV. daļa 4.,5. iedaļa</b>		
<b>Ieraksta Nr.</b>	<b>Ķīlu dzēsumi pilnībā vai daļēji</b>	<b>Summa</b>
	<i>Nav ierakstu</i>	

LR VZD DIENVIDKURZEMES REĢIONĀLĀ NODAĻA

**BŪVES  
TEHNISKĀS INVENTARIZĀCIJAS LIETA**

Numurs: 64500050120002-01

Lapu skaits: 13

**BŪVES KADASTRA APZĪMĒJUMS**

**64500050120002**

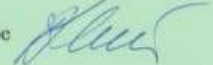
**Dzīvojamā ēka-internāts**

(Būves nosaukums)

ADRESE: Liepājas raj.  
Dunalkas pag.  
"Rāvas skola"

Tehniskās inventarizācijas darbu izpildītāji: Aivars Puķītis 

Izpildes datums: 29/02/2000

Tehniskās inventarizācijas darbu pārbaudītājs: Anita Klimbe 

Pārbaudes datums: 03/03/2000

LR VZD Dienvidkurzemes reģionālās nodaļas Liepājas filiāles vadītājs(a)

Inese Herbsta 

(paraksts)

Z.V.

Datums: 2000 . gada "03" . marts



Būves kadastra apzīmējums: 64500050120002

Izdrukas datums: 03/03/2000

Lapa Nr. 1

### INFORMĀCIJA PAR PASŪTĪJUMU

1. Tehniskās inventarizācijas lietas numurs: 64500050120002-01
2. Būves nosaukums: Dzīvojamā ēka-internāts
3. Būves kadastra apzīmējums: 64500050120002
4. Būves adrese: Liepājas raj., Dunalkas pag., "Rāvas skola"
5. Pēdējās apsekošanas datums: 25/02/2000
6. Tehniskās inventarizācijas pasūtītāji: Dunalkas pagasta padome
7. Pasūtījuma pieņemšanas datums: 25/01/2000
8. Tehniskās inventarizācijas darbu izpildītāji: Aivars Puķītis
9. Izpildes datums: 29/02/2000
10. Tehniskās inventarizācijas darbu pārbaudītājs: Anita Klimbe
11. Pārbaudes datums: 03/03/2000
12. Iesniegtie dokumenti:  
Pasūtījuma pieteikums  
Nr. 2/19\*50-2025/01/2000 Dunalkas pagasta padome
13. Tehniskās inventarizācijas veids: Būves pilna atkārtotā tehniskā inventarizācija
14. Pasūtījuma izpildes termiņš (d.d.): 30
15. Pasūtījuma pieņēmējs: VZD Dienvidkurzemes reģionālā nodaļa



### INFORMĀCIJA PAR BŪVI

1. Būves galvenais izmantošanas veids: 1130 Dažādu sociālo grupu kopdzīvojamās mājas
2. Būves ģeokods:
3. Būves tips:
4. Būves kapitalitātes grupa: III grupa
5. Būves ārsienu materiāls: 01 Ķieģeļu mūris
6. Būves stāvu skaits:
  - 6.1. Virszemes: 2
  - 6.2. Pazemes:
7. Eksploatācijas uzsākšanas gads: 1962
8. Eksploatācijā pieņemšanas gads:
9. Būves konstruktīvā elementa apraksts:
  - 9.1. Būves pamati Laukakmeņu mūris daļēji apmierinoši
  - 9.2. Būves ār sienas Ķieģeļu mūris daļēji apmierinošas
  - 9.3. Būves pārsegumi Koks daļēji apmierinoši
  - 9.4. Būves jumts Azbestcements loksnes neapmierinošs
10. Būves fiziskais nolietojums (%): 35
11. Būves apbūves laukums (kv.m.): 539.2
12. Būvtilpums (kub.m.): 3181
13. Būves kopējā platība (kv.m.): 826.8
14. Būves lietderībā platība (kv.m.): 757.2
  - 14.1. Dzīvokļu platība (kv.m.): 481.8
  - 14.2. Nedzīvojamo telpu platība (kv.m.): 275.4
15. Telpu grupu skaits būvē: 17
16. Dzīvokļu skaits būvē: 7
17. Labiekārtojums:
  - 17.3. Vietējā krāsns apkure
  - 17.4. Elektroapgāde
  - 17.5. Aukstā ūdens apgāde
  - 17.8. Kanalizācija
  - 17.9. Tualetes telpa
  - 17.10. Vannas (dušas) telpa
18. Patvaļīgās būvniecības pazīmes: - Nav

### BŪVES EKSPLIKĀCIJA

Būves kopējā platība (kv.m.):	826.8
Būves lietderīgā platība (kv.m.):	757.2
Dzīvokļu kopējā platība (kv.m.):	481.8
Dzīvokļu platība (kv.m.):	481.8
Dzīvojamā platība (kv.m.):	324
Dzīvokļu paligtelpu platība (kv.m.):	157.8
Dzīvokļu ārtelpu platība (kv.m.):	
Nedzīvojamo telpu platība (kv.m.):	275.4
Nedzīvojamo iekštelpu platība (kv.m.):	275.4
Nedzīvojamo ārtelpu platība (kv.m.):	
Būves koplietošanas paligtelpu platība (kv.m.):	69.6
Koplietošanas iekštelpu platība (kv.m.):	69.6
Koplietošanas ārtelpu platība (kv.m.):	

---

001	telpu grupas kopējā platība (kv.m.):	93
002	telpu grupas kopējā platība (kv.m.):	42.8
003	telpu grupas kopējā platība (kv.m.):	37
004	telpu grupas kopējā platība (kv.m.):	55
005	telpu grupas kopējā platība (kv.m.):	60.9
006	telpu grupas kopējā platība (kv.m.):	23.7
007	telpu grupas kopējā platība (kv.m.):	37.4
008	telpu grupas kopējā platība (kv.m.):	28.7
009	telpu grupas kopējā platība (kv.m.):	92.3
010	telpu grupas kopējā platība (kv.m.):	42
011	telpu grupas kopējā platība (kv.m.):	55.6
012	telpu grupas kopējā platība (kv.m.):	52.2
013	telpu grupas kopējā platība (kv.m.):	96.4
014	telpu grupas kopējā platība (kv.m.):	40.2
901	telpu grupas kopējā platība (kv.m.):	57.6
902	telpu grupas kopējā platība (kv.m.):	1.8
903	telpu grupas kopējā platība (kv.m.):	10.2



Stāvs: 1

Telpu grupas numurs: 001

Telpu grupas adreses numurs:

Telpu grupas izmantošanas veids: 1262 Muzeja vai bibliotēkas telpu grupa

Telpas numurs	Telpas nosaukums	Telpas veids	Telpas platība (kv.m.)	Telpas augstums (m)	Patvaļīgās būvniecības pazīme
1	Koridors	Nedzīvojamā iekštelpa	4.9	2.75	
2	Tualete	Nedzīvojamā iekštelpa	1.2	2.75	
3	Palīgtelpa	Nedzīvojamā iekštelpa	2.5	2.75	
4	Palīgtelpa	Nedzīvojamā iekštelpa	9.7	2.75	
5	Bibliotēkas telpa	Nedzīvojamā iekštelpa	24	2.75	
6	Bibliotēkas telpa	Nedzīvojamā iekštelpa	14.4	2.75	
7	Bibliotēkas telpa	Nedzīvojamā iekštelpa	13.3	2.75	
8	Bibliotēkas telpa	Nedzīvojamā iekštelpa	23	2.75	

Telpu grupas numurs: 002

Telpu grupas adreses numurs:

Telpu grupas izmantošanas veids: 1230 Tirdzniecības telpu grupa

Telpas numurs	Telpas nosaukums	Telpas veids	Telpas platība (kv.m.)	Telpas augstums (m)	Patvaļīgās būvniecības pazīme
1	Koridors	Nedzīvojamā iekštelpa	5	2.75	
2	Veikala telpa	Nedzīvojamā iekštelpa	24.5	2.75	
3	Noliktava	Nedzīvojamā iekštelpa	10.7	2.75	
4	Palīgtelpa	Nedzīvojamā iekštelpa	1.4	2.75	
5	Tualete	Nedzīvojamā iekštelpa	1.2	2.75	

Telpu grupas numurs: 003

Telpu grupas adreses numurs: 4

Telpu grupas izmantošanas veids: 1120 Dzīvokļa telpu grupa *netmājstāvā, 206*

Telpas numurs	Telpas nosaukums	Telpas veids	Telpas platība (kv.m.)	Telpas augstums (m)	Patvaļīgās būvniecības pazīme
1	Koridors	Dzīvokļa palīgtelpa	4.6	2.75	
2	Tualete	Dzīvokļa palīgtelpa	1.2	2.75	
3	Pieliekamā telpa	Dzīvokļa palīgtelpa	1.4	2.75	
4	Virtuve	Dzīvokļa palīgtelpa	8.8	2.75	
5	Dzīvojamā istaba	Dzīvojamā telpa	21	2.75	

Telpu grupas numurs: 004

Telpu grupas adreses numurs:

Telpu grupas izmantošanas veids: 1263 Izglītības iestādes telpu grupa *5-g. 6-g. 2200*

Telpas numurs	Telpas nosaukums	Telpas veids	Telpas platība (kv.m.)	Telpas augstums (m)	Patvaļīgās būvniecības pazīme
1	Koridors	Nedzīvojamā iekštelpa	4.9	2.75	
2	Tualete	Nedzīvojamā iekštelpa	1.3	2.75	
3	Palīgtelpa	Nedzīvojamā iekštelpa	2.7	2.75	
4	Virtuve	Nedzīvojamā iekštelpa	8.9	2.75	
5	Mājturības telpa	Nedzīvojamā iekštelpa	20.6	2.75	
6	Mājturības telpa	Nedzīvojamā iekštelpa	16.6	2.75	

Telpu grupas numurs: 005

Telpu grupas adreses numurs:

Telpu grupas izmantošanas veids: 1263 Izglītības iestādes telpu grupa *= 55,0*

Telpas numurs	Telpas nosaukums	Telpas veids	Telpas platība (kv.m.)	Telpas augstums (m)	Patvaļīgās būvniecības pazīme
1	Darbmaiņas telpa	Nedzīvojamā iekštelpa	24.9	2.75	
2	Darbmaiņas telpa	Nedzīvojamā iekštelpa	36	2.75	

Telpu grupas numurs: 006

Telpu grupas adreses numurs:

Telpu grupas izmantošanas veids: 1240 Satiksmes vai sakaru telpu grupa

Telpas numurs	Telpas nosaukums	Telpas veids	Telpas platība (kv.m.)	Telpas augstums (m)	Patvaļīgās būvniecības pazīme
1	Pasta telpa	Nedzīvojamā iekštelpa	23.7	2.75	

Telpu grupas numurs: 007

Telpu grupas adreses numurs: 2

Telpu grupas izmantošanas veids: 1120 Dzīvokļa telpu grupa

Telpas numurs	Telpas nosaukums	Telpas veids	Telpas platība (kv.m.)	Telpas augstums (m)	Patvaļīgās būvniecības pazīme
1	Koridors	Dzīvokļa palīgtelpa	2.2	2.75	
2	Dzīvojamā istaba	Dzīvojamā telpa	25.2	2.75	
3	Virtuve	Dzīvokļa palīgtelpa	7.8	2.75	
4	Pieliekamā telpa	Dzīvokļa palīgtelpa	2.2	2.75	



Telpu grupas numurs: 008

Telpu grupas adreses numurs: 3

Telpu grupas izmantošanas veids: 1120 Dzīvokļa telpu grupa

Telpas numurs	Telpas nosaukums	Telpas veids	Telpas platība (kv.m.)	Telpas augstums (m)	Patvaļīgās būvniecības pazīme
1	Virtuve	Dzīvokļa paligtelpa	10.8	2.75	
2	Dzīvojamā istaba	Dzīvojamā telpa	17.9	2.75	

Telpu grupas numurs: 901

Telpu grupas adreses numurs:

Telpu grupas izmantošanas veids: 1900 Koplietošanas telpu grupa

Telpas numurs	Telpas nosaukums	Telpas veids	Telpas platība (kv.m.)	Telpas augstums (m)	Patvaļīgās būvniecības pazīme
1	Kāpņu telpa	Koplietošanas iekštelpa	14.9	2.75	
2	Kāpņu telpa	Koplietošanas iekštelpa	15.2	2.55	
3	Koridors	Koplietošanas iekštelpa	14.3	2.55	
4	Koridors	Koplietošanas iekštelpa	13.2	2.55	

Telpu grupas numurs: 902

Telpu grupas adreses numurs:

Telpu grupas izmantošanas veids: 1900 Koplietošanas telpu grupa

Telpas numurs	Telpas nosaukums	Telpas veids	Telpas platība (kv.m.)	Telpas augstums (m)	Patvaļīgās būvniecības pazīme
1	Priekštelpa	Koplietošanas iekštelpa	1.8	2.75	

Telpu grupas numurs: 903

Telpu grupas adreses numurs:

Telpu grupas izmantošanas veids: 1900 Koplietošanas telpu grupa

Telpas numurs	Telpas nosaukums	Telpas veids	Telpas platība (kv.m.)	Telpas augstums (m)	Patvaļīgās būvniecības pazīme
1	Priekštelpa	Koplietošanas iekštelpa	1.4	2.55	
2	Koridors	Koplietošanas iekštelpa	4.1	2.55	
3	Koridors	Koplietošanas iekštelpa	3.5	2.55	
4	Tualete	Koplietošanas iekštelpa	1.2	2.55	

Stāvs: 2

Telpu grupas numurs: 009

Telpu grupas adreses numurs:

Telpu grupas izmantošanas veids: 1130 Kopdzīvojamā telpu grupa

Telpas numurs	Telpas nosaukums	Telpas veids	Telpas platība (kv.m.)	Telpas augstums (m)	Patvaļīgās būvniecības pazīme
1	Priekštelpa	Dzīvokļa paligtelpa	1.7	2.55	
2	Tualete	Dzīvokļa paligtelpa	4.5	2.55	
3	Dušas telpa	Dzīvokļa paligtelpa	8	2.55	
4	Guļamtelpa	Dzīvojamā telpa	27.4	2.55	
5	Guļamtelpa	Dzīvojamā telpa	24.5	2.55	
6	Guļamtelpa	Dzīvojamā telpa	26.2	2.55	

Telpu grupas numurs: 010

Telpu grupas adreses numurs: 4

Telpu grupas izmantošanas veids: 1120 Dzīvokļa telpu grupa

Telpas numurs	Telpas nosaukums	Telpas veids	Telpas platība (kv.m.)	Telpas augstums (m)	Patvaļīgās būvniecības pazīme
1	Koridors	Dzīvokļa paligtelpa	4	2.55	
2	Virtuve	Dzīvokļa paligtelpa	14	2.55	
3	Dzīvojamā istaba	Dzīvojamā telpa	24	2.55	

Telpu grupas numurs: 011

Telpu grupas adreses numurs: 5

Telpu grupas izmantošanas veids: 1120 Dzīvokļa telpu grupa

Telpas numurs	Telpas nosaukums	Telpas veids	Telpas platība (kv.m.)	Telpas augstums (m)	Patvaļīgās būvniecības pazīme
1	Koridors	Dzīvokļa paligtelpa	5.4	2.55	
2	Tualete	Dzīvokļa paligtelpa	1.2	2.55	
3	Pieliekamā telpa	Dzīvokļa paligtelpa	1.8	2.55	
4	Virtuve	Dzīvokļa paligtelpa	10.8	2.55	
5	Dzīvojamā istaba	Dzīvojamā telpa	20.3	2.55	
6	Dzīvojamā istaba	Dzīvojamā telpa	16.1	2.55	

Telpu grupas numurs: 012

Telpu grupas adreses numurs: 6

Telpu grupas izmantošanas veids: 1120 Dzīvokļa telpu grupa

Telpas numurs	Telpas nosaukums	Telpas veids	Telpas platība (kv.m.)	Telpas augstums (m)	Patvaļīgās būvniecības pazīme
1	Koridors	Dzīvokļa paligtelpa	5.2	2.55	

2	Tualete	Dzīvokļa palīgtelpa	1.2	2.55	
3	Pieliekamā telpa	Dzīvokļa palīgtelpa	2	2.55	
4	Virtuve	Dzīvokļa palīgtelpa	8.7	2.55	
5	Dzīvojamā istaba	Dzīvojamā telpa	18.1	2.55	
6	Dzīvojamā istaba	Dzīvojamā telpa	17	2.55	

Telpu grupas numurs: 013

Telpu grupas adreses numurs:

Telpu grupas izmantošanas veids: 1130 Kopdzīvojamā telpu grupa

Telpas numurs	Telpas nosaukums	Telpas veids	Telpas platība (kv.m.)	Telpas augstums (m)	Patvaļīgās būvniecības pazīme
1	Prickštelpa	Dzīvokļa palīgtelpa	1.4	2.55	
2	Tualete	Dzīvokļa palīgtelpa	3.7	2.55	
3	Vannas istaba	Dzīvokļa palīgtelpa	9.6	2.55	
4	Guļamtelpa	Dzīvojamā telpa	28.6	2.55	
5	Koridors	Dzīvokļa palīgtelpa	5.2	2.55	
6	Palīgtelpa	Dzīvokļa palīgtelpa	3.2	2.55	
7	Saimniecības telpa	Dzīvokļa palīgtelpa	9.2	2.55	
8	Guļamtelpa	Dzīvojamā telpa	19.3	2.55	
9	Guļamtelpa	Dzīvojamā telpa	16.2	2.55	

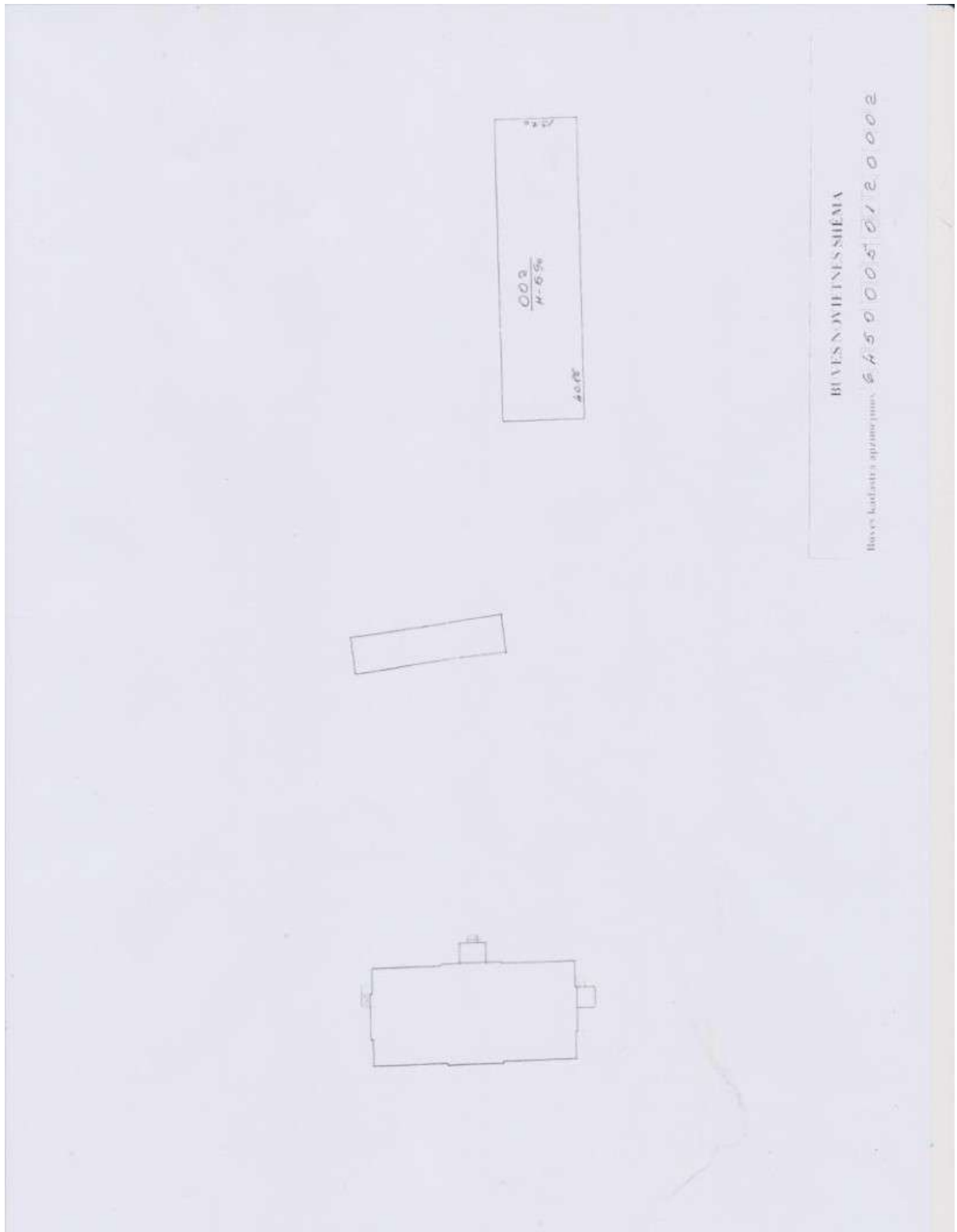
Telpu grupas numurs: 014

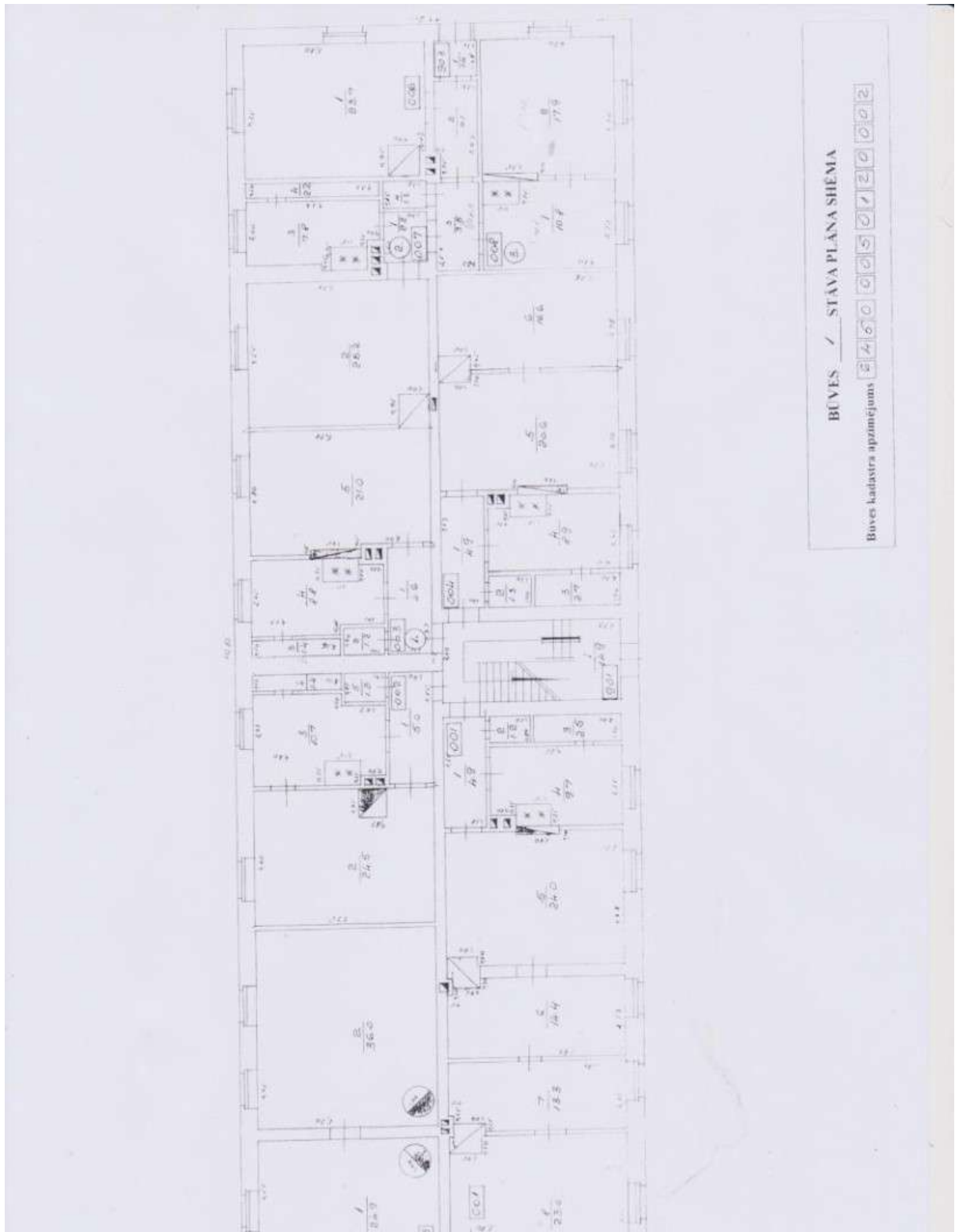
Telpu grupas adreses numurs: 7

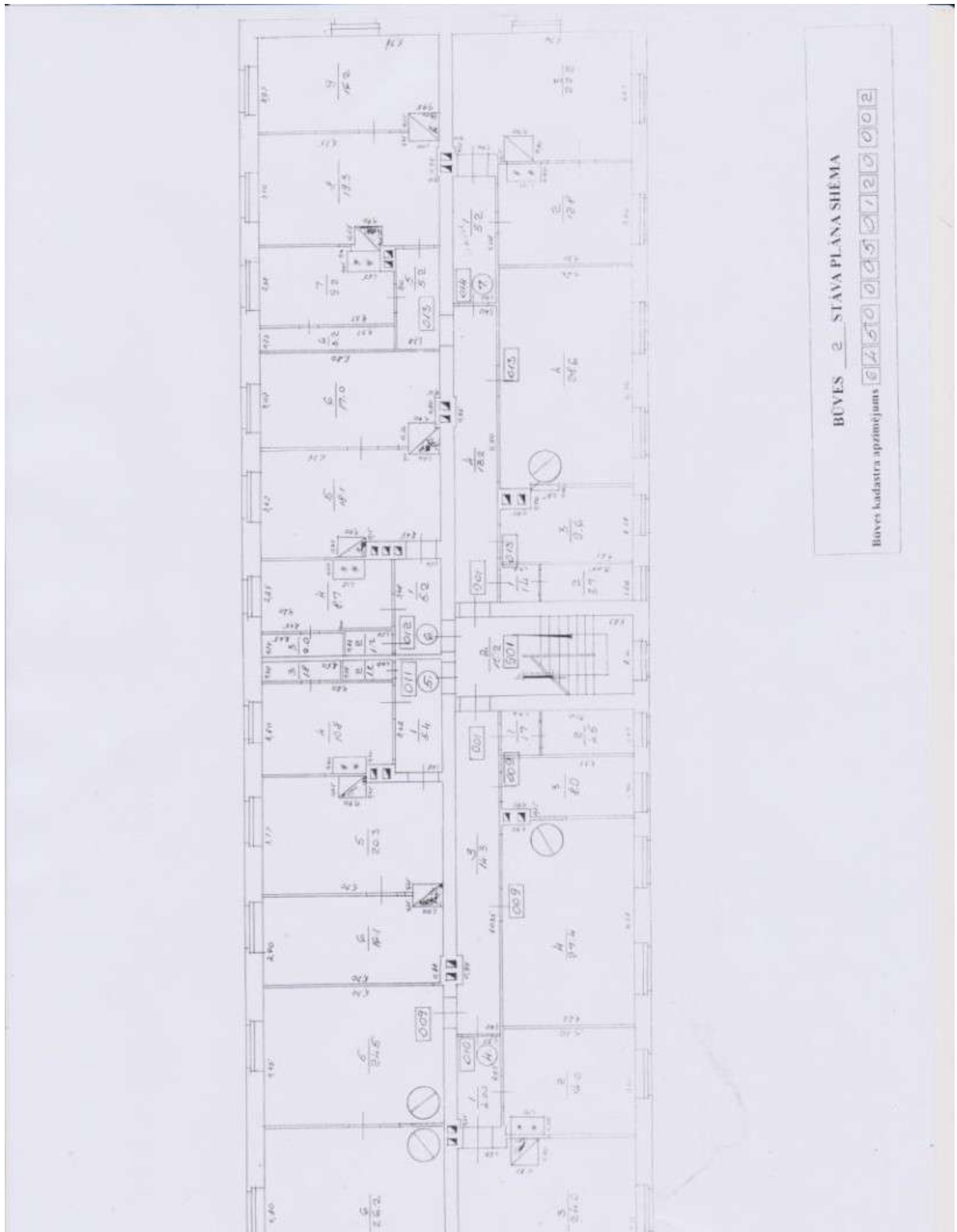
Telpu grupas izmantošanas veids: 1120 Dzīvokļa telpu grupa

Telpas numurs	Telpas nosaukums	Telpas veids	Telpas platība (kv.m.)	Telpas augstums (m)	Patvaļīgās būvniecības pazīme
1	Koridors	Dzīvokļa palīgtelpa	5.2	2.55	
2	Virtuve	Dzīvokļa palīgtelpa	12.8	2.55	
3	Dzīvojamā istaba	Dzīvojamā telpa	22.2	2.55	













Valsts zemes dienests

## Informatīvā izdruka no Kadastra informācijas sistēmas teksta datiem

### Īpašums

Kadastra numurs	Nosaukums	Kadastrālā vērtība (EUR)	Zemesgrāmatas nodaļuma numurs	Administratīvā teritorija
64500050184	Internāts	21780	100000568578	Dunalkas pagasts, Dienvidkurzemes novads

Nekustamā īpašuma novērtējums kadastrā (EUR):	21780
Kopplatība:	0.5604
Platības mērvienība:	ha
Projektētā kadastrālā vērtība (EUR):	21428 (pēc kadastra datu stāvokļa uz 04.12.2023; ar KV bāzes atskaiti uz 01.07.2019.)
Projektētais īpašuma novērtējums (EUR):	21428 (pēc kadastra datu stāvokļa uz 04.12.2023; ar KV bāzes atskaiti uz 01.07.2019.)

### Īpašuma sastāvs

#### Zemes vienības

Kadastra apzīmējums	Dzīvokļu īpašumos nesadalītās domājamās daļas	Kadastrālā vērtība atbilstoši dzīvokļa īpašumos nesadalītajai domājamajai daļai (EUR)	Adrese
64500050180	1/1	2811	"Internāts", Rāva, Dunalkas pag., Dienvidkurzemes nov., LV-3452

Kadastrālā vērtība (EUR):	2811
Kadastrālās vērtības noteikšanas datums:	01.01.2024
Nekustamā īpašuma objekta platība:	0.5604
Nekustamā īpašuma objekta platības mērvienība:	ha
Statuss:	nekustamais īpašums
Vidējais LIZ kvalitātes novērtējums ballēs:	-
Projektētā kadastrālā vērtība (EUR):	2397 (pēc kadastra datu stāvokļa uz 04.12.2023; ar KV bāzes atskaiti uz 01.07.2019.)

#### Būves, kas atrodas uz zemes vienības

Kadastra apzīmējums	Dzīvokļu īpašumos nesadalītās domājamās daļas	Kadastrālā vērtība atbilstoši dzīvokļa īpašumos nesadalītajai domājamajai daļai (EUR)	Adrese	Nosaukums
64500050120002	1/1	18969	"Internāts", Rāva, Dunalkas pag., Dienvidkurzemes nov., LV-3452	Dzīvojamā ēka-internāts
64500050120004	1/1	-	-	šķūnis

#### Zemes vienības platības sadalījums pa lietošanas veidiem

Platība:	0.5604
Platības mērvienība:	ha
Lauksaimniecībā izmantojamās zemes platība:	0.0000
t.sk. Aramzemes platība:	0.0000
t.sk. Augļu dārzu platība:	0.0000
t.sk. Pjāvju platība:	0.0000
t.sk. Ganību platība:	0.0000
no tām meliorētā lauksaimniecībā izmantojamā zeme:	0.0000
Mežu platība:	0.0000
t.sk. Jaunaudzes platība:	0.0000
Krūmāju platība:	0.0000
Purvu platība:	0.0000
Ūdens objektu zeme:	0.0000
t.sk. Zeme zem ūdeņiem:	0.0000

t.sk. Zeme zem zivju diķiem:	0.0000
Zemes zem ēkām platība:	0.2949
Zemes zem ceļiem platība:	0.1294
Pārējās zemes platība:	0.1361

#### Lietošanas mērķi

Mērķis	Kods	Platība	Platības mērvienība
Vienstāva un divstāvu daudzdzīvokļu māju apbūve	0701	0.5604	ha

#### Aprūtinājumi

Nr.	Noteikšanas datums	Tips	Apraksts	Platība	Mērv.
1	21.03.2017	7312010101	eksploatācijas aizsargjoslas teritorija ap ūdensvadu, kas atrodas līdz 2 metru dziļumam	0.0119	ha
2	21.03.2017	7312010101	eksploatācijas aizsargjoslas teritorija ap ūdensvadu, kas atrodas līdz 2 metru dziļumam	0.0556	ha
3	21.03.2017	7312030100	eksploatācijas aizsargjoslas teritorija gar ielu vai ceļu - sarkanā līnija	0.0351	ha
4	21.03.2017	7312050201	eksploatācijas aizsargjoslas teritorija gar elektrisko tīklu kabeļu līniju	0.0061	ha
5	21.03.2017	7312050601	eksploatācijas aizsargjoslas teritorija ap elektrisko tīklu gaisvadu līniju pilsētās un ciemos ar nominālo spriegumu līdz 20 kilovoltiem	0.0425	ha
6	21.03.2017	7312050601	eksploatācijas aizsargjoslas teritorija ap elektrisko tīklu gaisvadu līniju pilsētās un ciemos ar nominālo spriegumu līdz 20 kilovoltiem	0.0042	ha

#### Mērniecība

Mērniecības metode	Mērniece	Uzmērīšanas datums
uzmērīts LKS-92TM	Sarma Čīma	23.11.2016

#### Būves

Kadastra apzīmējums	Dzīvokļu īpašumos nesadalītās domājamas daļas	Kadastrālā vērtība atbilstoši dzīvokļa īpašumos nesadalītajai domājamajai daļai (EUR)	Adrese	Nosaukums
64500050120002	1/1	18969	"Internāts", Rāva, Dunalkas pag., Dienvidkurzemes nov., LV-3452	Dzīvojamā ēka-internāts

Kadastrālā vērtība (EUR):	18969
Kadastrālās vērtības noteikšanas datums:	01.01.2024
Projektētā kadastrālā vērtība (EUR):	19031 (pēc kadastra datu stāvoķļa uz 04.12.2023; ar KV bāzes atskaiti uz 01.07.2019.)
Nekustamā īpašuma objekta platība (kv.m.):	826.8
Galvenais lietošanas veids:	1122 - Triju vai vairāku dzīvokļu mājas
Būves tips:	11220102 - Daudzdzīvokļu 1-2 stāvu mājas
Eksploatācijas uzsākšanas gads:	1962
Eksploatācijā pieņemšanas gads(-i):	-
Kadastrālās uzmērīšanas datums:	25.02.2000

#### Kopējās platības sadalījums pa platību veidiem

Kopējā platība (kv.m.):	826.8
Lietderīgā platība (kv.m.):	757.2
Dzīvokļu kopējā platība (kv.m.):	481.8
Dzīvokļu platība (kv.m.):	481.8
Dzīvojamā platība (kv.m.):	324
Dzīvokļu paligtelpu platība (kv.m.):	157.8
Dzīvokļu ārtelpu platība (kv.m.):	0
Nedzīvojamo telpu platība (kv.m.):	275.4
Nedzīvojamo iekštelpu platība (kv.m.):	275.4
Nedzīvojamo ārtelpu platība (kv.m.):	0
Koplietošanas paligtelpu platība (kv.m.):	69.6
Koplietošanas iekštelpu platība (kv.m.):	69.6

Koplietošanas ārtelpu platība (kv.m.):	0
--	---

**Būves kadastrālā uzmērīšana**

Telpu grupu skaits:	17
Virszemes stāvu skaits:	2
Pazemes stāvu skaits:	0
Nolietojums (%):	35
Nolietojuma aprēķina datums:	-

**Telpu grupas**

Kadastra apzīmējums	Adrese
64500050120002001	-
Kadastrālā vērtība (EUR):	2481
Kadastrālās vērtības noteikšanas datums:	01.01.2024
Projektētā kadastrālā vērtība (EUR):	2448 (pēc kadastra datu stāvokļa uz 04.12.2023; ar KV bāzes atskaiti uz 01.07.2019.)
Nosaukums:	Bibliotēka
Lietošanas veids:	1262 - Muzeja vai bibliotēkas telpu grupa
Stāvs (piesaistes):	1
Telpu skaits:	8
Kadastrālās uzmērīšanas datums:	25.02.2000
Telpu grupas ekspluatācijā pieņemšanas gads(-i):	-

**Kopējās platības sadalījums pa platību veidiem**

Kopējā platība (kv.m.):	93
Dzīvojamo telpu platība (kv.m.):	0
Dzīvokļu platība (kv.m.):	0
Dzīvokļu dzīvojamā platība (kv.m.):	0
Dzīvokļu palīgtelpu platība (kv.m.):	0
Dzīvokļu ārtelpu platība (kv.m.):	0
Nedzīvojamo telpu platība (kv.m.):	93
Nedzīvojamo iekštelpu platība (kv.m.):	93
Nedzīvojamo ārtelpu platība (kv.m.):	0
Koplietošanas palīgtelpu platība (kv.m.):	0
Koplietošanas iekštelpu platība (kv.m.):	0
Koplietošanas ārtelpu platība (kv.m.):	0

**Telpas**

Telpas numurs telpu grupā	Nosaukums	Telpas veids	Stāvs	Augstums (m)	Mazākais augstums (m)	Lielākais augstums (m)	Platība (kv.m.)	Ekspluatācijā pieņemšanas gads(-i)
1	Koridors	Nedzīvojamā iekštelpa	1	2,75	-	-	4,9	-
2	Tualete	Nedzīvojamā iekštelpa	1	2,75	-	-	1,2	-
3	Palīgtelpa	Nedzīvojamā iekštelpa	1	2,75	-	-	2,5	-
4	Palīgtelpa	Nedzīvojamā iekštelpa	1	2,75	-	-	9,7	-
5	Bibliotēkas telpa	Nedzīvojamā iekštelpa	1	2,75	-	-	24,0	-
6	Bibliotēkas telpa	Nedzīvojamā iekštelpa	1	2,75	-	-	14,4	-
7	Bibliotēkas telpa	Nedzīvojamā iekštelpa	1	2,75	-	-	13,3	-
8	Bibliotēkas telpa	Nedzīvojamā iekštelpa	1	2,75	-	-	23,0	-

64500050120002002	-
-------------------	---



Kadastrālā vērtība (EUR):	1142
Kadastrālās vērtības noteikšanas datums:	01.01.2024
Projektētā kadastrālā vērtība (EUR):	1127 (pēc kadastra datu stāvokļa uz 04.12.2023; ar KV bāzes atskaiti uz 01.07.2019.)
Nosaukums:	Veikals
Lietošanas veids:	1230 - Vairumtirdzniecības un mazumtirdzniecības telpu grupa
Stāvs (piesaistes):	1
Telpu skaits:	5
Kadastrālās uzmērīšanas datums:	25.02.2000
Telpu grupas ekspluatācijā pieņemšanas gads(-i):	-

**Kopējās platības sadalījums pa platību veidiem**

Kopējā platība (kv.m.):	42,8
Dzīvojamo telpu platība (kv.m.):	0
Dzīvokļu platība (kv.m.):	0
Dzīvokļu dzīvojamā platība (kv.m.):	0
Dzīvokļu palīgtelpu platība (kv.m.):	0
Dzīvokļu ārtelpu platība (kv.m.):	0
Nedzīvojamo telpu platība (kv.m.):	42,8
Nedzīvojamo iekštelpu platība (kv.m.):	42,8
Nedzīvojamo ārtelpu platība (kv.m.):	0
Koplietošanas palīgtelpu platība (kv.m.):	0
Koplietošanas iekštelpu platība (kv.m.):	0
Koplietošanas ārtelpu platība (kv.m.):	0

**Telpas**

Telpas numurs telpu grupā	Nosaukums	Telpas veids	Stāvs	Augstums (m)	Mazākais augstums (m)	Lielākais augstums (m)	Platība (kv.m.)	Ekspluatācijā pieņemšanas gads(-i)
1	Koridors	Nedzīvojamā iekštelpa	1	2,75	-	-	5,0	-
2	Veikala telpa	Nedzīvojamā iekštelpa	1	2,75	-	-	24,5	-
3	Noliktava	Nedzīvojamā iekštelpa	1	2,75	-	-	10,7	-
4	Palīgtelpa	Nedzīvojamā iekštelpa	1	2,75	-	-	1,4	-
5	Tualete	Nedzīvojamā iekštelpa	1	2,75	-	-	1,2	-

64500050120002003

"Internāts" - 1, Rāva, Dunalkas pag., Dienvidkurzemes nov., LV-3452

Kadastrālā vērtība (EUR):	888
Kadastrālās vērtības noteikšanas datums:	01.01.2024
Projektētā kadastrālā vērtība (EUR):	877 (pēc kadastra datu stāvokļa uz 04.12.2023; ar KV bāzes atskaiti uz 01.07.2019.)
Nosaukums:	Dzīvoklis
Lietošanas veids:	1122 - Triju vai vairāku dzīvokļu mājas dzīvojamo telpu grupa
Stāvs (piesaistes):	1
Telpu skaits:	5
Kadastrālās uzmērīšanas datums:	25.02.2000
Telpu grupas ekspluatācijā pieņemšanas gads(-i):	-

**Kopējās platības sadalījums pa platību veidiem**

Kopējā platība (kv.m.):	37
Dzīvojamo telpu platība (kv.m.):	37
Dzīvokļu platība (kv.m.):	37
Dzīvokļu dzīvojamā platība (kv.m.):	21
Dzīvokļu palīgtelpu platība (kv.m.):	16
Dzīvokļu ārtelpu platība (kv.m.):	0

Nedzīvojamo telpu platība (kv.m.):	0
Nedzīvojamo iekštelpu platība (kv.m.):	0
Nedzīvojamo ārtelpu platība (kv.m.):	0
Koplietošanas palīgtelpu platība (kv.m.):	0
Koplietošanas iekštelpu platība (kv.m.):	0
Koplietošanas ārtelpu platība (kv.m.):	0

**Telpas**

Telpas numurs telpu grupā	Nosaukums	Telpas veids	Stāvs	Augstums (m)	Mazākais augstums (m)	Lielākais augstums (m)	Platība (kv.m.)	Ekspluatācijā pieņemšanas gads(-i)
1	Koridors	Dzīvokļa palīgtelpa	1	2.75	-	-	4.6	-
2	Tualete	Dzīvokļa palīgtelpa	1	2.75	-	-	1.2	-
3	Pieliekamā telpa	Dzīvokļa palīgtelpa	1	2.75	-	-	1.4	-
4	Virtuve	Dzīvokļa palīgtelpa	1	2.75	-	-	8.8	-
5	Dzīvojamā istaba	Dzīvojamā telpa	1	2.75	-	-	21.0	-

**Reģistrētie labiekārtojumi**

Labiekārtojuma veids	Apjoms (ja tāds ir)	Labiekārtojuma noteikšanas veids (ja tāds ir)
Aukstā ūdens apgāde		
Citi, iepriekš neklasificēti, labiekārtojumi. Pods / pisuārs / bidē		
Citi, iepriekš neklasificēti, labiekārtojumi. Vanna / duša		
Elektroapgāde		
Kanalizācija. Nav reģistrēts sadzīves kanalizācijas veids		

64500050120002004

-

Kadastrālā vērtība (EUR):	1467
Kadastrālās vērtības noteikšanas datums:	01.01.2024
Projektētā kadastrālā vērtība (EUR):	1448 (pēc kadastra datu stāvokļa uz 04.12.2023); ar KV bāzes atskaiti uz 01.07.2019.)
Nosaukums:	Mācību telpa
Lietošanas veids:	1263 - Izglītības iestāžu telpu grupa
Stāvs (piesaistes):	1
Telpu skaits:	6
Kadastrālās uzmērīšanas datums:	25.02.2000
Telpu grupas ekspluatācijā pieņemšanas gads(-i):	-

**Kopējās platības sadalījums pa platību veidiem**

Kopējā platība (kv.m.):	55
Dzīvojamo telpu platība (kv.m.):	0
Dzīvokļu platība (kv.m.):	0
Dzīvokļu dzīvojamā platība (kv.m.):	0
Dzīvokļu palīgtelpu platība (kv.m.):	0
Dzīvokļu ārtelpu platība (kv.m.):	0
Nedzīvojamo telpu platība (kv.m.):	55
Nedzīvojamo iekštelpu platība (kv.m.):	55
Nedzīvojamo ārtelpu platība (kv.m.):	0
Koplietošanas palīgtelpu platība (kv.m.):	0
Koplietošanas iekštelpu platība (kv.m.):	0
Koplietošanas ārtelpu platība (kv.m.):	0

**Telpas**

Telpas numurs telpu grupā	Nosaukums	Telpas veids	Stāvs	Augstums (m)	Mazākais augstums (m)	Lielākais augstums (m)	Platība (kv.m.)	Ekspluatācijā pieņemšanas gads(-i)
1	Koridors	Nedzīvojamā iekštelpa	1	2.75	-	-	4.9	-
2	Tualete	Nedzīvojamā iekštelpa	1	2.75	-	-	1.3	-
3	Palīgtelpa	Nedzīvojamā iekštelpa	1	2.75	-	-	2.7	-
4	Virtuve	Nedzīvojamā iekštelpa	1	2.75	-	-	8.9	-
5	Mājturības telpa	Nedzīvojamā iekštelpa	1	2.75	-	-	20.6	-
6	Mājturības telpa	Nedzīvojamā iekštelpa	1	2.75	-	-	16.6	-

64500050120002005

-

Kadastrālā vērtība (EUR):	1625
Kadastrālās vērtības noteikšanas datums:	01.01.2024
Projektētā kadastrālā vērtība (EUR):	1603 (pēc kadastra datu stāvokļa uz 04.12.2023; ar KV bāzes atskaiti uz 01.07.2019.)
Nosaukums:	Mācību telpa
Lietošanas veids:	1263 - Izglītības iestāžu telpu grupa
Stāvs (piesaistes):	1
Telpu skaits:	2
Kadastrālās uzmērīšanas datums:	25.02.2000
Telpu grupas ekspluatācijā pieņemšanas gads(-i):	-

#### Kopējās platības sadalījums pa platību veidiem

Kopējā platība (kv.m.):	60.9
Dzīvojamo telpu platība (kv.m.):	0
Dzīvokļu platība (kv.m.):	0
Dzīvokļu dzīvojamā platība (kv.m.):	0
Dzīvokļu palīgtelpu platība (kv.m.):	0
Dzīvokļu ārtelpu platība (kv.m.):	0
Nedzīvojamo telpu platība (kv.m.):	60.9
Nedzīvojamo iekštelpu platība (kv.m.):	60.9
Nedzīvojamo ārtelpu platība (kv.m.):	0
Koplietošanas palīgtelpu platība (kv.m.):	0
Koplietošanas iekštelpu platība (kv.m.):	0
Koplietošanas ārtelpu platība (kv.m.):	0

#### Telpas

Telpas numurs telpu grupā	Nosaukums	Telpas veids	Stāvs	Augstums (m)	Mazākais augstums (m)	Lielākais augstums (m)	Platība (kv.m.)	Ekspluatācijā pieņemšanas gads(-i)
1	Darbmācības telpa	Nedzīvojamā iekštelpa	1	2.75	-	-	24.9	-
2	Darbmācības telpa	Nedzīvojamā iekštelpa	1	2.75	-	-	36.0	-

64500050120002006

-

Kadastrālā vērtība (EUR):	632
Kadastrālās vērtības noteikšanas datums:	01.01.2024
Projektētā kadastrālā vērtība (EUR):	624 (pēc kadastra datu stāvokļa uz 04.12.2023; ar KV bāzes atskaiti uz 01.07.2019.)
Nosaukums:	Pasta telpa
Lietošanas veids:	1241 - Sakaru, stacijas, termināļa telpu grupa
Stāvs (piesaistes):	1
Telpu skaits:	1
Kadastrālās uzmērīšanas datums:	25.02.2000



Telpu grupas ekspluatācijā pieņemšanas gads(-i):	-
--	---

**Kopējās platības sadalījums pa platību veidiem**

Kopējā platība (kv.m.):	23.7
Dzīvojamo telpu platība (kv.m.):	0
Dzīvokļu platība (kv.m.):	0
Dzīvokļu dzīvojamā platība (kv.m.):	0
Dzīvokļu palīgtelpu platība (kv.m.):	0
Dzīvokļu ārtelpu platība (kv.m.):	0
Nedzīvojamo telpu platība (kv.m.):	23.7
Nedzīvojamo iekštelpu platība (kv.m.):	23.7
Nedzīvojamo ārtelpu platība (kv.m.):	0
Koplietošanas palīgtelpu platība (kv.m.):	0
Koplietošanas iekštelpu platība (kv.m.):	0
Koplietošanas ārtelpu platība (kv.m.):	0

**Telpas**

Telpas numurs telpu grupā	Nosaukums	Telpas veids	Stāvs	Augstums (m)	Mazākais augstums (m)	Lielākais augstums (m)	Platība (kv.m.)	Ekspluatācijā pieņemšanas gads(-i)
1	Pasta telpa	Nedzīvojamā iekštelpa	1	2.75	-	-	23.7	-

64500050120002007

"Internāts" - 2, Rāva, Dunalkas pag., Dienvidkurzemes nov., LV-3452

Kadastrālā vērtība (EUR):	539
Kadastrālās vērtības noteikšanas datums:	01.01.2024
Projektētā kadastrālā vērtība (EUR):	591 (pēc kadastra datu stāvokļa uz 04.12.2023; ar KV bāzes atskaiti uz 01.07.2019.)
Nosaukums:	Dzīvoklis
Lietošanas veids:	1122 - Triju vai vairāku dzīvokļu mājas dzīvojamo telpu grupa
Stāvs (piesaistes):	1
Telpu skaits:	4
Kadastrālās uzmērīšanas datums:	25.02.2000
Telpu grupas ekspluatācijā pieņemšanas gads(-i):	-

**Kopējās platības sadalījums pa platību veidiem**

Kopējā platība (kv.m.):	37.4
Dzīvojamo telpu platība (kv.m.):	37.4
Dzīvokļu platība (kv.m.):	37.4
Dzīvokļu dzīvojamā platība (kv.m.):	25.2
Dzīvokļu palīgtelpu platība (kv.m.):	12.2
Dzīvokļu ārtelpu platība (kv.m.):	0
Nedzīvojamo telpu platība (kv.m.):	0
Nedzīvojamo iekštelpu platība (kv.m.):	0
Nedzīvojamo ārtelpu platība (kv.m.):	0
Koplietošanas palīgtelpu platība (kv.m.):	0
Koplietošanas iekštelpu platība (kv.m.):	0
Koplietošanas ārtelpu platība (kv.m.):	0

**Telpas**

Telpas numurs telpu grupā	Nosaukums	Telpas veids	Stāvs	Augstums (m)	Mazākais augstums (m)	Lielākais augstums (m)	Platība (kv.m.)	Ekspluatācijā pieņemšanas gads(-i)
1	Koridors	Dzīvokļa palīgtelpa	1	2.75	-	-	2.2	-
2	Dzīvojamā istaba	Dzīvojamā telpa	1	2.75	-	-	25.2	-
3	Virtuve	Dzīvokļa palīgtelpa	1	2.75	-	-	7.8	-

4	Pieliekamā telpa	Dzīvokļa palīgtelpa	1	2,75	-	-	2,2	-
---	------------------	---------------------	---	------	---	---	-----	---

**Reģistrētie labiekārtojumi**

Labiekārtojuma veids	Apjoms (ja tāds ir)	Labiekārtojuma noteikšanas veids (ja tāds ir)
Elektroapgāde		

64500050120002008 "Internāts" - 3, Rāva, Dunalkas pag., Dienvidkurzemes nov., LV-3452

Kadastrālā vērtība (EUR):	413
Kadastrālās vērtības noteikšanas datums:	01.01.2024
Projektētā kadastrālā vērtība (EUR):	453 (pēc kadastra datu stāvokļa uz 04.12.2023; ar KV bāzes atskaiti uz 01.07.2019.)
Nosaukums:	Dzīvoklis
Lietošanas veids:	1122 - Triju vai vairāku dzīvokļu mājas dzīvojamo telpu grupa
Stāvs (piesaistes):	1
Telpu skaits:	2
Kadastrālās uzmērīšanas datums:	25.02.2000
Telpu grupas ekspluatācijā pieņemšanas gads(-i):	-

**Kopējās platības sadalījums pa platību veidiem**

Kopējā platība (kv.m.):	28,7
Dzīvojamo telpu platība (kv.m.):	28,7
Dzīvokļu platība (kv.m.):	28,7
Dzīvokļu dzīvojamā platība (kv.m.):	17,9
Dzīvokļu palīgtelpu platība (kv.m.):	10,8
Dzīvokļu ārtelpu platība (kv.m.):	0
Nedzīvojamo telpu platība (kv.m.):	0
Nedzīvojamo iekštelpu platība (kv.m.):	0
Nedzīvojamo ārtelpu platība (kv.m.):	0
Koplietošanas palīgtelpu platība (kv.m.):	0
Koplietošanas iekštelpu platība (kv.m.):	0
Koplietošanas ārtelpu platība (kv.m.):	0

**Telpas**

Telpas numurs telpu grupā	Nosaukums	Telpas veids	Stāvs	Augstums (m)	Mazākais augstums (m)	Lielākais augstums (m)	Platība (kv.m.)	Ekspluatācijā pieņemšanas gads(-i)
1	Virtuve	Dzīvokļa palīgtelpa	1	2,75	-	-	10,8	-
2	Dzīvojamā istaba	Dzīvojamā telpa	1	2,75	-	-	17,9	-

**Reģistrētie labiekārtojumi**

Labiekārtojuma veids	Apjoms (ja tāds ir)	Labiekārtojuma noteikšanas veids (ja tāds ir)
Elektroapgāde		

64500050120002009 -

Kadastrālā vērtība (EUR):	2462
Kadastrālās vērtības noteikšanas datums:	01.01.2024
Projektētā kadastrālā vērtība (EUR):	2430 (pēc kadastra datu stāvokļa uz 04.12.2023; ar KV bāzes atskaiti uz 01.07.2019.)
Nosaukums:	Internāts
Lietošanas veids:	1130 - Dažādu sociālo grupu kopdzīvojamās mājas dzīvojamo telpu grupa
Stāvs (piesaistes):	2
Telpu skaits:	6
Kadastrālās uzmērīšanas datums:	25.02.2000
Telpu grupas ekspluatācijā pieņemšanas gads(-i):	-

**Kopējās platības sadalījums pa platību veidiem**

Kopējā platība (kv.m.):	92.3
Dzīvojamo telpu platība (kv.m.):	92.3
Dzīvokļu platība (kv.m.):	92.3
Dzīvokļu dzīvojamā platība (kv.m.):	78.1
Dzīvokļu palīgtelpu platība (kv.m.):	14.2
Dzīvokļu ārtelpu platība (kv.m.):	0
Nedzīvojamo telpu platība (kv.m.):	0
Nedzīvojamo iekštelpu platība (kv.m.):	0
Nedzīvojamo ārtelpu platība (kv.m.):	0
Koplietošanas palīgtelpu platība (kv.m.):	0
Koplietošanas iekštelpu platība (kv.m.):	0
Koplietošanas ārtelpu platība (kv.m.):	0

**Telpas**

Telpas numurs telpu grupā	Nosaukums	Telpas veids	Stāvs	Augstums (m)	Mazākais augstums (m)	Lielākais augstums (m)	Platība (kv.m.)	Ekspluatācijā pieņemšanas gads(-i)
1	Priekštelpa	Dzīvokļa palīgtelpa	2	2.55	-	-	1.7	-
2	Tualete	Dzīvokļa palīgtelpa	2	2.55	-	-	4.5	-
3	Dušas telpa	Dzīvokļa palīgtelpa	2	2.55	-	-	8.0	-
4	Gujamtelpa	Dzīvojamā telpa	2	2.55	-	-	27.4	-
5	Gujamtelpa	Dzīvojamā telpa	2	2.55	-	-	24.5	-
6	Gujamtelpa	Dzīvojamā telpa	2	2.55	-	-	26.2	-

64500050120002010

"Internāts" - 4, Rāva, Dunalkas pag., Dienvidkurzemes nov., LV-3452

Kadastrālā vērtība (EUR):	672
Kadastrālās vērtības noteikšanas datums:	01.01.2024
Projektētā kadastrālā vērtība (EUR):	737 (pēc kadastra datu stāvokļa uz 04.12.2023; ar KV bāzes atskaiti uz 01.07.2019.)
Nosaukums:	Dzīvoklis
Lietošanas veids:	1122 - Triju vai vairāku dzīvokļu mājas dzīvojamo telpu grupa
Stāvs (piesaistes):	2
Telpu skaits:	3
Kadastrālās uzmērīšanas datums:	25.02.2000
Telpu grupas ekspluatācijā pieņemšanas gads(-i):	-

**Kopējās platības sadalījums pa platību veidiem**

Kopējā platība (kv.m.):	42
Dzīvojamo telpu platība (kv.m.):	42
Dzīvokļu platība (kv.m.):	42
Dzīvokļu dzīvojamā platība (kv.m.):	24
Dzīvokļu palīgtelpu platība (kv.m.):	18
Dzīvokļu ārtelpu platība (kv.m.):	0
Nedzīvojamo telpu platība (kv.m.):	0
Nedzīvojamo iekštelpu platība (kv.m.):	0
Nedzīvojamo ārtelpu platība (kv.m.):	0
Koplietošanas palīgtelpu platība (kv.m.):	0
Koplietošanas iekštelpu platība (kv.m.):	0
Koplietošanas ārtelpu platība (kv.m.):	0

**Telpas**

Telpas numurs telpu grupā	Nosaukums	Telpas veids	Stāvs	Augstums (m)	Mazākais augstums (m)	Lielākais augstums (m)	Platība (kv.m.)	Ekspluatācijā pieņemšanas gads(-i)
---------------------------	-----------	--------------	-------	--------------	-----------------------	------------------------	-----------------	------------------------------------



1	Koridors	Dzīvokļa palīgtelpa	2	2,55	-	-	4,0	-
2	Virtuve	Dzīvokļa palīgtelpa	2	2,55	-	-	14,0	-
3	Dzīvojamā istaba	Dzīvojamā telpa	2	2,55	-	-	24,0	-

**Reģistrētie labiekārtojumi**

Labiekārtojuma veids	Apjoms (ja tāds ir)	Labiekārtojuma noteikšanas veids (ja tāds ir)
Elektroapgāde		

64500050120002011 "Internāts" - 5, Rāva, Dunalkas pag., Dienvidkurzemes nov., LV-3452

Kadastrālā vērtība (EUR):	1483
Kadastrālās vērtības noteikšanas datums:	01.01.2024
Projektētā kadastrālā vērtība (EUR):	1464 (pēc kadastra datu stāvokļa uz 04.12.2023; ar KV bāzes atskaiti uz 01.07.2019.)
Nosaukums:	Dzīvoklis
Lietošanas veids:	1122 - Triju vai vairāku dzīvokļu mājas dzīvojamo telpu grupa
Stāvs (piesaistes):	2
Telpu skaits:	6
Kadastrālās uzmērīšanas datums:	25.02.2000
Telpu grupas ekspluatācijā pieņemšanas gads(-i):	-

**Kopējās platības sadalījums pa platību veidiem**

Kopējā platība (kv.m.):	55,6
Dzīvojamo telpu platība (kv.m.):	55,6
Dzīvokļu platība (kv.m.):	55,6
Dzīvokļu dzīvojamā platība (kv.m.):	36,4
Dzīvokļu palīgtelpu platība (kv.m.):	19,2
Dzīvokļu ārtelpu platība (kv.m.):	0
Nedzīvojamo telpu platība (kv.m.):	0
Nedzīvojamo iekārtelpu platība (kv.m.):	0
Nedzīvojamo ārtelpu platība (kv.m.):	0
Koplietošanas palīgtelpu platība (kv.m.):	0
Koplietošanas iekārtelpu platība (kv.m.):	0
Koplietošanas ārtelpu platība (kv.m.):	0

**Telpas**

Telpas numurs telpu grupā	Nosaukums	Telpas veids	Stāvs	Augstums (m)	Mazākais augstums (m)	Lielākais augstums (m)	Platība (kv.m.)	Ekspluatācijā pieņemšanas gads(-i)
1	Koridors	Dzīvokļa palīgtelpa	2	2,55	-	-	5,4	-
2	Tualete	Dzīvokļa palīgtelpa	2	2,55	-	-	1,2	-
3	Pieliekamā telpa	Dzīvokļa palīgtelpa	2	2,55	-	-	1,8	-
4	Virtuve	Dzīvokļa palīgtelpa	2	2,55	-	-	10,8	-
5	Dzīvojamā istaba	Dzīvojamā telpa	2	2,55	-	-	20,3	-
6	Dzīvojamā istaba	Dzīvojamā telpa	2	2,55	-	-	16,1	-

**Reģistrētie labiekārtojumi**

Labiekārtojuma veids	Apjoms (ja tāds ir)	Labiekārtojuma noteikšanas veids (ja tāds ir)
Aukstā ūdens apgāde		
Citi, iepriekš neklasificēti, labiekārtojumi. Pods / pīsuārs / bidē		
Citi, iepriekš neklasificēti, labiekārtojumi. Vanna / duša		
Elektroapgāde		

Kanalizācija, Nav reģistrēts sadzīves kanalizācijas veids	
64500050120002012	"Internāts" - 6, Rāva, Dunalkas pag., Dienvidkurzemes nov., LV-3452
Kadastrālā vērtība (EUR):	1393
Kadastrālās vērtības noteikšanas datums:	01.01.2024
Projektētā kadastrālā vērtība (EUR):	1374 (pēc kadastra datu stāvokļa uz 04.12.2023; ar KV bāzes atskaiti uz 01.07.2019.)
Nosaukums:	Dzīvoklis
Lietošanas veids:	1122 - Triju vai vairāku dzīvokļu mājas dzīvojamo telpu grupa
Stāvs (piesaistes):	2
Telpu skaits:	6
Kadastrālās uzmērīšanas datums:	25.02.2000
Telpu grupas ekspluatācijā pieņemšanas gads(-i):	-

**Kopējās platības sadalījums pa platību veidiem**

Kopējā platība (kv.m.):	52.2
Dzīvojamo telpu platība (kv.m.):	52.2
Dzīvokļu platība (kv.m.):	52.2
Dzīvokļu dzīvojamā platība (kv.m.):	35.1
Dzīvokļu palīgtelpu platība (kv.m.):	17.1
Dzīvokļu ārtelpu platība (kv.m.):	0
Nedzīvojamo telpu platība (kv.m.):	0
Nedzīvojamo iekštelpu platība (kv.m.):	0
Nedzīvojamo ārtelpu platība (kv.m.):	0
Koplietošanas palīgtelpu platība (kv.m.):	0
Koplietošanas iekštelpu platība (kv.m.):	0
Koplietošanas ārtelpu platība (kv.m.):	0

**Telpas**

Telpas numurs telpu grupā	Nosaukums	Telpas veids	Stāvs	Augstums (m)	Mazākais augstums (m)	Lielākais augstums (m)	Platība (kv.m.)	Ekspluatācijā pieņemšanas gads(-i)
1	Koridors	Dzīvokļa palīgtelpa	2	2.55	-	-	5.2	-
2	Tualete	Dzīvokļa palīgtelpa	2	2.55	-	-	1.2	-
3	Pieliekamā telpa	Dzīvokļa palīgtelpa	2	2.55	-	-	2.0	-
4	Virtuve	Dzīvokļa palīgtelpa	2	2.55	-	-	8.7	-
5	Dzīvojamā istaba	Dzīvojamā telpa	2	2.55	-	-	18.1	-
6	Dzīvojamā istaba	Dzīvojamā telpa	2	2.55	-	-	17.0	-

**Reģistrētie labiekārtojumi**

Labiekārtojuma veids	Apjoms (ja tāds ir)	Labiekārtojuma noteikšanas veids (ja tāds ir)
Aukstā ūdens apgāde		
Citi, iepriekš neklasificēti, labiekārtojumi. Pods / pisuārs / bidē		
Citi, iepriekš neklasificēti, labiekārtojumi. Vanna / duša		
Elektroapgāde		
Kanalizācija, Nav reģistrēts sadzīves kanalizācijas veids		

64500050120002013	-
Kadastrālā vērtība (EUR):	2572
Kadastrālās vērtības noteikšanas datums:	01.01.2024
Projektētā kadastrālā vērtība (EUR):	2538 (pēc kadastra datu stāvokļa uz 04.12.2023; ar KV bāzes atskaiti uz 01.07.2019.)
Nosaukums:	Internāts

Lietošanas veids:	1130 - Dažādu sociālo grupu kopdzīvojamās mājas dzīvojamo telpu grupa
Stāvs (piesaistes):	2
Telpu skaits:	9
Kadastrālās uzmērīšanas datums:	25.02.2000
Telpu grupas ekspluatācijā pieņemšanas gads(-i):	-

**Kopējās platības sadalījums pa platību veidiem**

Kopējā platība (kv.m.):	96.4
Dzīvojamo telpu platība (kv.m.):	96.4
Dzīvokļu platība (kv.m.):	96.4
Dzīvokļu dzīvojamā platība (kv.m.):	64.1
Dzīvokļu palīgtelpu platība (kv.m.):	32.3
Dzīvokļu ārtelpu platība (kv.m.):	0
Nedzīvojamo telpu platība (kv.m.):	0
Nedzīvojamo iekštelpu platība (kv.m.):	0
Nedzīvojamo ārtelpu platība (kv.m.):	0
Koplietošanas palīgtelpu platība (kv.m.):	0
Koplietošanas iekštelpu platība (kv.m.):	0
Koplietošanas ārtelpu platība (kv.m.):	0

**Telpas**

Telpas numurs telpu grupā	Nosaukums	Telpas veids	Stāvs	Augstums (m)	Mazākais augstums (m)	Lielākais augstums (m)	Platība (kv.m.)	Ekspluatācijā pieņemšanas gads(-i)
1	Priekštelpa	Dzīvokļa palīgtelpa	2	2.55	-	-	1.4	-
2	Tualete	Dzīvokļa palīgtelpa	2	2.55	-	-	3.7	-
3	Vannas istaba	Dzīvokļa palīgtelpa	2	2.55	-	-	9.6	-
4	Guļamtelpa	Dzīvojamā telpa	2	2.55	-	-	28.6	-
5	Koridors	Dzīvokļa palīgtelpa	2	2.55	-	-	5.2	-
6	Palīgtelpa	Dzīvokļa palīgtelpa	2	2.55	-	-	3.2	-
7	Saimniecības telpa	Dzīvokļa palīgtelpa	2	2.55	-	-	9.2	-
8	Guļamtelpa	Dzīvojamā telpa	2	2.55	-	-	19.3	-
9	Guļamtelpa	Dzīvojamā telpa	2	2.55	-	-	16.2	-

64500050120002014

"Internāts" - 7, Rāva, Dunalkas pag., Dienvidkurzemes nov., LV-3452

Kadastrālā vērtība (EUR):	643
Kadastrālās vērtības noteikšanas datums:	01.01.2024
Projektētā kadastrālā vērtība (EUR):	706 (pēc kadastra datu stāvokļa uz 04.12.2023; ar KV bāzes atskaiti uz 01.07.2019.)
Nosaukums:	Dzīvoklis
Lietošanas veids:	1122 - Triju vai vairāku dzīvokļu mājas dzīvojamo telpu grupa
Stāvs (piesaistes):	2
Telpu skaits:	3
Kadastrālās uzmērīšanas datums:	25.02.2000
Telpu grupas ekspluatācijā pieņemšanas gads(-i):	-

**Kopējās platības sadalījums pa platību veidiem**

Kopējā platība (kv.m.):	40.2
Dzīvojamo telpu platība (kv.m.):	40.2
Dzīvokļu platība (kv.m.):	40.2
Dzīvokļu dzīvojamā platība (kv.m.):	22.2
Dzīvokļu palīgtelpu platība (kv.m.):	18

Dzīvokļu ārtelpu platība (kv.m.):	0
Nedzīvojamo telpu platība (kv.m.):	0
Nedzīvojamo iekštelpu platība (kv.m.):	0
Nedzīvojamo ārtelpu platība (kv.m.):	0
Koplietošanas palīgtelpu platība (kv.m.):	0
Koplietošanas iekštelpu platība (kv.m.):	0
Koplietošanas ārtelpu platība (kv.m.):	0

**Telpas**

Telpas numurs telpu grupā	Nosaukums	Telpas veids	Stāvs	Augstums (m)	Mazākais augstums (m)	Lielākais augstums (m)	Platība (kv.m.)	Ekspluatācijā pieņemšanas gads(-i)
1	Koridors	Dzīvokļa palīgtelpa	2	2.55	-	-	5.2	-
2	Virtuve	Dzīvokļa palīgtelpa	2	2.55	-	-	12.8	-
3	Dzīvojamā istaba	Dzīvojamā telpa	2	2.55	-	-	22.2	-

**Reģistrētie labiekārtojumi**

Labiekārtojuma veids	Apjoms (ja tāds ir)	Labiekārtojuma noteikšanas veids (ja tāds ir)
Elektroapgāde		
64500050120002901	-	



Kadastrālā vērtība (EUR):	461
Kadastrālās vērtības noteikšanas datums:	01.01.2024
Projektētā kadastrālā vērtība (EUR):	505 (pēc kadastra datu stāvokļa uz 04.12.2023; ar KV bāzes atskaiti uz 01.07.2019.)
Nosaukums:	Dzīvojamā māja-internāts
Lietošanas veids:	1200 - Koplietošanas telpu grupa
Stāvs (piesaistes):	1
Telpu skaits:	4
Kadastrālās uzmērīšanas datums:	25.02.2000
Telpu grupas ekspluatācijā pieņemšanas gads(-i):	-

**Kopējās platības sadalījums pa platību veidiem**

Kopējā platība (kv.m.):	57,6
Dzīvojamo telpu platība (kv.m.):	0
Dzīvokļu platība (kv.m.):	0
Dzīvokļu dzīvojamā platība (kv.m.):	0
Dzīvokļu paligtelpu platība (kv.m.):	0
Dzīvokļu ārtelpu platība (kv.m.):	0
Nedzīvojamo telpu platība (kv.m.):	0
Nedzīvojamo iekštelpu platība (kv.m.):	0
Nedzīvojamo ārtelpu platība (kv.m.):	0
Koplietošanas paligtelpu platība (kv.m.):	57,6
Koplietošanas iekštelpu platība (kv.m.):	57,6
Koplietošanas ārtelpu platība (kv.m.):	0

**Telpas**

Telpas numurs telpu grupā	Nosaukums	Telpas veids	Stāvs	Augstums (m)	Mazākais augstums (m)	Lielākais augstums (m)	Platība (kv.m.)	Ekspluatācijā pieņemšanas gads(-i)
1	Kāpņu telpa	Koplietošanas iekštelpa	1	2,75	-	-	14,9	-
2	Kāpņu telpa	Koplietošanas iekštelpa	2	2,55	-	-	15,2	-
3	Koridors	Koplietošanas iekštelpa	2	2,55	-	-	14,3	-
4	Koridors	Koplietošanas iekštelpa	2	2,55	-	-	13,2	-

64500050120002902

-

Kadastrālā vērtība (EUR):	14
Kadastrālās vērtības noteikšanas datums:	01.01.2024
Projektētā kadastrālā vērtība (EUR):	16 (pēc kadastra datu stāvokļa uz 04.12.2023; ar KV bāzes atskaiti uz 01.07.2019.)
Nosaukums:	Dzīvojamā māja-internāts
Lietošanas veids:	1200 - Koplietošanas telpu grupa
Stāvs (piesaistes):	1
Telpu skaits:	1
Kadastrālās uzmērīšanas datums:	25.02.2000
Telpu grupas ekspluatācijā pieņemšanas gads(-i):	-

**Kopējās platības sadalījums pa platību veidiem**

Kopējā platība (kv.m.):	1,8
Dzīvojamo telpu platība (kv.m.):	0
Dzīvokļu platība (kv.m.):	0
Dzīvokļu dzīvojamā platība (kv.m.):	0
Dzīvokļu paligtelpu platība (kv.m.):	0
Dzīvokļu ārtelpu platība (kv.m.):	0
Nedzīvojamo telpu platība (kv.m.):	0
Nedzīvojamo iekštelpu platība (kv.m.):	0

Nedzīvojamo ārtelpu platība (kv.m.):	0
Koplietošanas palīgtelpu platība (kv.m.):	1.8
Koplietošanas iekštelpu platība (kv.m.):	1.8
Koplietošanas ārtelpu platība (kv.m.):	0

**Telpas**

Telpas numurs telpu grupā	Nosaukums	Telpas veids	Stāvs	Augstums (m)	Mazākais augstums (m)	Lielākais augstums (m)	Platība (kv.m.)	Ekspluatācijā pieņemšanas gads(-i)
1	Priekštelpa	Koplietošanas iekštelpa	1	2.75	-	-	1.8	-

64500050120002903

Kadastrālā vērtība (EUR):	82
Kadastrālās vērtības noteikšanas datums:	01.01.2024
Projektētā kadastrālā vērtība (EUR):	90 (pēc kadastra datu stāvokļa uz 04.12.2023; ar KV bāzes atskaiti uz 01.07.2019.)
Nosaukums:	Dzīvojamā māja-internāts
Lietošanas veids:	1200 - Koplietošanas telpu grupa
Stāvs (piesaistes):	1
Telpu skaits:	4
Kadastrālās uzmērīšanas datums:	25.02.2000
Telpu grupas ekspluatācijā pieņemšanas gads(-i):	-

**Kopējās platības sadalījums pa platību veidiem**

Kopējā platība (kv.m.):	10.2
Dzīvojamo telpu platība (kv.m.):	0
Dzīvokļu platība (kv.m.):	0
Dzīvokļu dzīvojamā platība (kv.m.):	0
Dzīvokļu palīgtelpu platība (kv.m.):	0
Dzīvokļu ārtelpu platība (kv.m.):	0
Nedzīvojamo telpu platība (kv.m.):	0
Nedzīvojamo iekštelpu platība (kv.m.):	0
Nedzīvojamo ārtelpu platība (kv.m.):	0
Koplietošanas palīgtelpu platība (kv.m.):	10.2
Koplietošanas iekštelpu platība (kv.m.):	10.2
Koplietošanas ārtelpu platība (kv.m.):	0

**Telpas**

Telpas numurs telpu grupā	Nosaukums	Telpas veids	Stāvs	Augstums (m)	Mazākais augstums (m)	Lielākais augstums (m)	Platība (kv.m.)	Ekspluatācijā pieņemšanas gads(-i)
1	Priekštelpa	Koplietošanas iekštelpa	1	2.55	-	-	1.4	-
2	Koridors	Koplietošanas iekštelpa	1	2.55	-	-	4.1	-
3	Koridors	Koplietošanas iekštelpa	1	2.55	-	-	3.5	-
4	Tualete	Koplietošanas iekštelpa	1	2.55	-	-	1.2	-

**Būves apjoma rādītāji**

Apjoma rādītāja veids	Apjoma rādītāja nosaukums	Apjoms un mērvienība	Tipa/elementa kods	Tipa/elementa nosaukums
Būvtilpums	-	3181.0 kub.m.	-	-
Apbūves laukums	-	539.2 apbūves laukuma kv.m.	-	-

**Būves konstruktīvie elementi**

Nosaukums	Materiāls	Konstrukcijas veids	Ekspluatācijas uzsākšanas gads	Ekspluatācijā pieņemšanas	Nolietojums (%)

				gads(-i)	
Pamati	Akmens mūris	-	1962	-	35
Sienas (vertikālā konstrukcija)	Kļieģeļu mūris 2,5 kļieģeļu biezumā vai biežāks	-	1962	-	35
Pārsegumi	Koka sijas ar koka dēļu aizpildījumu	-	1962	-	40
Jumta segums	Azbestcements loksnes	-	1962	-	45

**Reģistrētie labiekārtojumi**

Labiekārtojuma veids	Apjoms (ja tāds ir)	Labiekārtojuma noteikšanas veids (ja tāds ir)
Apkure		
Aukstā ūdens apgāde		
Citi, iepriekš neklasificēti, labiekārtojumi. Pods / pusuārs / bidē		
Citi, iepriekš neklasificēti, labiekārtojumi. Vanna / duša		
Elektroapgāde		
Kanalizācija. Nav reģistrēts sadzīves kanalizācijas veids		

**Īpašnieki**

Personas kods / reģ. nr.	Vārds, uzvārds / Nosaukums	Domājamās daļas	Personas statuss	Īpašuma kad. nr. / būves kad. apz.	Adrese
90000058625	Dienvidkurzemes novada pašvaldība	1/1	pašvaldība	64500050184	Lielā iela 76, Grobiņa, Dienvidkurzemes nov., LV-3430

**Zemesgrāmata**

Nosaukums	Lēmuma datums	Lēmuma pamatojums
Dunalkas pagasta zemesgrāmata	29.08.2017	-
Dunalkas pagasta zemesgrāmata	04.07.2017	-

**Dokumenti**

Dokumenta veids	Izdošanas datums	Izdošanas nr.	Izdevējietāde
Iesniegums par kadastra objekta reģistrāciju vai datu aktualizāciju	03.04.2017	-	Durbes novada pašvaldība
Apgrūtinājumu plāns	21.03.2017	-	Sertificēta mērniece Sarma Čīma (sert.Nr. AB000000077)
Situācijas plāns	21.03.2017	-	Sertificēta mērniece Sarma Čīma (sert.Nr. AB000000077)
Zemes robežu plāns mērogā 1:1000	21.03.2017	-	Sertificēta mērniece Sarma Čīma (sert.Nr. AB000000077)
Robežas noteikšanas akts	23.11.2016	-	Sertificēta mērniece Sarma Čīma (sert.Nr. AB000000077)
Robežas apsekošanas akts	23.11.2016	-	Sertificēta mērniece Sarma Čīma (sert.Nr. AB000000077)
Robežas atjaunošanas akts	23.11.2016	-	Sertificēta mērniece Sarma Čīma (sert.Nr. AB000000077)
Lēmums par zemes lietošanas mērķa noteikšanu vai izmaiņšanu	27.10.2016	269	Durbes novada dome
Lēmums par adreses noteikšanu vai maiņu	27.10.2016	269	Durbes novada dome
Lēmums par zemes ierīcības projekta izstrādi vai apstiprināšanu	27.10.2016	269	Durbes novada dome
Lēmums par nekustamā īpašuma nosaukumu	27.10.2016	269	Durbes novada dome

Šai informācijai ir tikai informatīvs raksturs un tai nav juridiska spēka.



Valsts zemes dienests

### Kartes skata izdruka



Šai izdrukai ir tikai informatīvs raksturs un tai nav juridiska spēka.

#### Autortiesības

Ortofotokarte mērogā 1:10 000 (Autors: © Latvijas Ģeotelpiskās informācijas aģentūra, 2013-2022)  
Nekustamā īpašuma valsts kadastra informācijas sistēmas dati, 2024.gads  
Valsts adresu reģistra informācijas sistēmas dati, 2024.gads





**LĪVA VĒRTĒTĀJU SERTIFIKĀCIJAS BIROJS**

**ĪPAŠUMU VĒRTĒTĀJA  
PROFESIONĀLĀS KVALIFIKĀCIJAS SERTIFIKĀTS**

NR. *23*

*Arnis Zeilis*

vārds, uzvārds

*150366-11084*

personas kods

*Nekustamā īpašuma vērtēšana*

sertificējamā darbība

Darbība sertificēta no

*1997. gada 3. decembra*

datums

Sertifikāts piešķirts

*2023. gada 17. maijā*

datums

Sertifikāts derīgs līdz

*2028. gada 16. maijam*

datums



*Dainis Tunsts*

LĪVA Vērtētāju  
sertifikācijas biroja  
direktors

Izsniegts saskaņā ar Latvijas Republikas Ministru Kabineta 2014.gada 23.septembra noteikumiem Nr.559



# CERTIFICATE OF RECOGNITION

THE EUROPEAN GROUP OF VALUERS' ASSOCIATIONS (TEGOVA)  
and  
LATVIJAS ĪPAŠUMU VĒRTĒTĀJU ASOCIĀCIJA (LĪVA)

certify that the person named below, having met all the requirements,  
is admitted to use the title of Recognised European Valuer  
and the designatory letters REV

**Arnis Zeilis** REV  
**Recognised European Valuer**

Certificate Registration Number: REV-LV/LĪVA/2016/13  
Issued on: 01/06/2016  
Valid until: 31/05/2026

Validity of this certificate must be confirmed by the online register at [www.tregpa.org](http://www.tregpa.org)

Krzysztof Grzesik  
Chairman of the Board of Directors  
TEGOVA

Vīrs Žarņevskis  
Chairman of the Board  
LĪVA

Latvijas Īpašumu Vērtētāju Asociācija (LĪVA), Elizabetes street 65-7, LV-1050 Rīga, Latvia.

