

Parakstīja Valsts zemes dienesta  
Rīgas reģionālās pārvaldes  
klientu apkalpošanas daļas  
klientu apkalpošanas konsultante Edīte Jekševica  
**Elektroniski parakstīts**

## VALSTS ZEMES DIENESTS

### TELPU GRUPAS KADASTRĀLĀS UZMĒRĪŠANAS LIETA

Telpu grupas kadastra apzīmējums: .....01000360019001080  
Nosaukums: .....Dzīvoklis  
Adrese: .....Alauksta iela 21 - 80, Rīga  
Kadastrālās uzmērīšanas datums: .....01.10.2024

RĪGAS VALSTSPILSĒTAS  
PAŠVALDĪBAS DZĪVOJAMO MĀJU  
PRIVATIZĀCIJAS KOMISIJA  
21. 10. 2024  
DMPK  
Nr. 24-1925-sd

## Telpu grupas kadastrālās uzmērīšanas lieta

### 1. Kadastra objekta identifikators

1.1. Telpu grupas kadastra apzīmējums:.....01000360019001080

1.2. Nekustamā īpašuma kadastra numurs:.....01009287775

### 10. Būves pamatdati

10.1. Būves kadastra apzīmējums:.....01000360019001

10.1.1. Adrese:.....Alauksta iela 21, Rīga

10.1.2. Nosaukums:.....Dzīvojamā ēka

10.1.3. Galvenais lietošanas veids:.....1122 - Triju vai vairāku dzīvokļu mājas

10.1.4. Kopējā platība (m<sup>2</sup>):.....3929.5

10.1.5. Apbūves laukums (m<sup>2</sup>):.....729.3

10.1.6. Virszemes stāvu skaits:.....7

10.1.7. Pazemes stāvu skaits:.....1

10.1.8. Telpu grupu skaits:.....123

10.1.9. Eksploatācijā pieņemšanas gads(-i):.....2004, 2006

10.1.10. Eksploatācijas uzsākšanas gads:.....1900

10.1.11. Nolietojums (%):.....30

10.1.12. Nolietojuma aprēķina datums:.....26.01.2021

10.1.13. Kadastrālās uzmērīšanas datums:.....01.10.2024

10.1.14. Būve ir pirmsreģistrēta:.....Nē

10.1.15. Veicot kadastrālo uzmērīšanu, būve apvidū nav konstatēta:.....Nē

10.1.16. Būve atrodas vai daļēji atrodas uz zemes vienības ar kadastra apzīmējumu:.....

01000360019

10.1.17. Funkcionāli saistīto ēku kadastra apzīmējumi:.....Nav

10.1.18. Dati par būves atzīmēm nav reģistrēti.

11. Būves tips

11.1. Būves kadastra apzīmējums:.....01000360019001

| Tipa kods | Tipa nosaukums                |
|-----------|-------------------------------|
| 11220104  | Daudzdzīvokļu 6-9 stāvu mājas |

12. Būves konstruktīvie elementi

12.1. Būves ar kadastra apzīmējumu 01000360019001 konstruktīvie elementi:

| Nosaukums                       | Konstruktijas veids | Materiāls                                  | Eksploatācijā pieņemšanas gads(-i) | Eksploatācijas uzsākšanas gads | Nolietojums (%) |
|---------------------------------|---------------------|--|------------------------------------|--------------------------------|-----------------|
| Pamati                          | Nav                 | Ķieģeļu mūris                              | Nav                                | 1900                           | 30              |
| Sienas (vertikālā konstrukcija) | Nav                 | Ķieģeļu mūris 1,5 līdz 2,5 ķieģeļu biežumā | Nav                                | 1900                           | 30              |
| Pārsegumi                       | Nav                 | Koka sijas ar koka dēļu aizpildījumu       | Nav                                | 1900                           | 30              |
| Jumta nesošā konstrukcija       | Nav                 | Koks                                       | Nav                                | 1900                           | 30              |
| Jumta segums                    | Nav                 | Metāla loksnes ar antikorozijas pārklājumu | Nav                                | 1900                           | 30              |

13. Būves apjoma rādītāji

13.1. Būves ar kadastra apzīmējumu 01000360019001 apjoma rādītāji:

| Apjoma rādītāja veids | Apjoma rādītāja nosaukums | Apjoms un mērvienība        | Tipa/ elementa kods | Tipa/ elementa nosaukums |
|-----------------------|---------------------------|-----------------------------|---------------------|--------------------------|
| Apbūves laukums       | Nav                       | 729.3 apbūves laukuma kv.m. | Nav                 | Nav                      |
| Kopējā platība        | Nav                       | 3929.5 kv.m.                | Nav                 | Nav                      |
| Būvtilpums            | Nav                       | 15677 kub.m.                | Nav                 | Nav                      |

14. Kopējās platības sadalījums pa platību veidiem

14.1. Telpu grupa ar kadastra apzīmējumu.....01000360019001080

|                           |                             |        |
|---------------------------|-----------------------------|--------|
| Izdrukas ID: 390002794965 | Izdrukas datums: 11.10.2024 | 2 no 3 |
|---------------------------|-----------------------------|--------|

Skaidrojumi:  
Nav – Kadastra informācijas sistēmā dati nav reģistrēti; Neregistrē – atbilstoši normatīvajiem aktiem dati netiek reģistrēti

|  |      |
|--|------|
| 14.1.1. Kopējā platība (m <sup>2</sup> ).....                      | 35.5 |
| 14.1.1.1. Lietderīgā platība (m <sup>2</sup> ).....                | Nav  |
| 14.1.1.1.1. Dzīvokļu kopējā platība (m <sup>2</sup> ).....         | Nav  |
| 14.1.1.1.1.1. Dzīvokļu platība (m <sup>2</sup> ).....              | 35.5 |
| 14.1.1.1.1.1.1. Dzīvojamā platība (m <sup>2</sup> ).....           | 8.9  |
| 14.1.1.1.1.1.2. Dzīvokļu palīgtelpu platība (m <sup>2</sup> )..... | 26.6 |
| 14.1.1.1.1.2. Dzīvokļu ārtelpu platība (m <sup>2</sup> ).....      | 0    |
| 14.1.1.1.2. Nedzīvojamo telpu platība (m <sup>2</sup> ).....       | 0    |
| 14.1.1.1.2.1. Nedzīvojamo iekštelpu platība (m <sup>2</sup> )..... | 0    |
| 14.1.1.1.2.2. Nedzīvojamo ārtelpu platība (m <sup>2</sup> ).....   | 0    |
| 14.1.1.2. Koplietošanas palīgtelpu platība (m <sup>2</sup> ).....  | 0    |
| 14.1.1.2.1. Koplietošanas iekštelpu platība (m <sup>2</sup> )..... | 0    |
| 14.1.1.2.2. Koplietošanas ārtelpu platība (m <sup>2</sup> ).....   | 0    |

## 16. Telpu grupas pamatdati

|   |   |
|---|---|
| 16.1. Telpu grupas kadastra apzīmējums:.....  | 01000360019001080   |
| 16.1.1. Adrese:.....  | Alauksta iela 21 - 80, Rīga                                   |
| 16.1.2. Nosaukums:.....   | Dzīvoklis   |
| 16.1.3. Lietošanas veids:.....  | 1122 - Triju vai vairāku dzīvokļu mājas dzīvojamo telpu grupa |
| 16.1.4. Stāvs (stāvi), kurā atrodas telpu grupa:.....                                   | 6   |
| 16.1.5. Telpu skaits:.....  | 5   |
| 16.1.6. Kopējā platība (m <sup>2</sup> ):.....  | 35.5  |
| 16.1.7. Kadastrālās uzmērīšanas datums:.....  | 01.10.2024  |
| 16.1.8. Eksploatācijā pieņemšanas gads(-i):.....  | Nav   |
| 16.1.9. Telpu grupa ietilpst dzīvokļa īpašumā ar kadastra numuru:.....                  | 01009287775   |
| 16.1.10. Telpu grupa ietilpst būvē ar kadastra apzīmējumu:.....                         | 01000360019001  |
| 16.1.11. Būve atrodas vai daļēji atrodas uz zemes vienības ar kadastra apzīmējumu:..... | 01000360019   |

## 17. Telpu grupas kopējās platības sadalījums pa telpu veidiem un telpu raksturojošie rādītāji

|  |                   |
|--|-------------------|
| 17.1. Telpu grupas kadastra apzīmējums:..... | 01000360019001080 |
|--|-------------------|

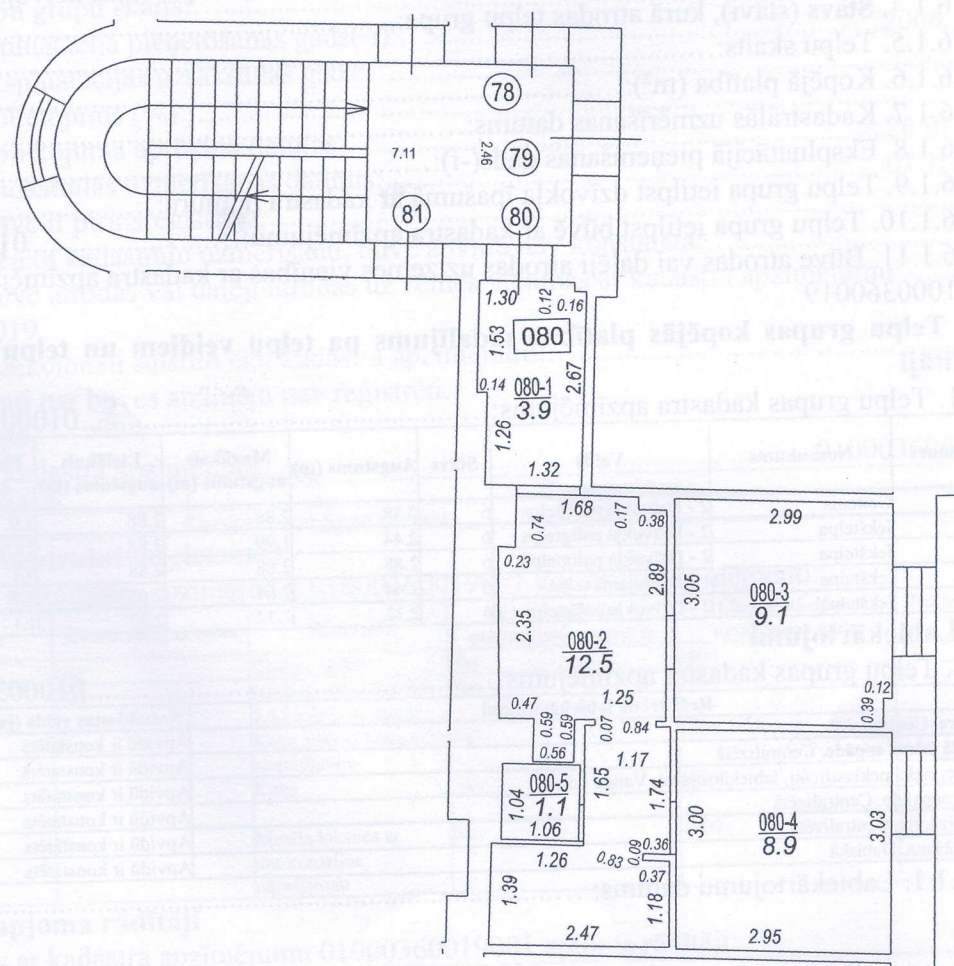
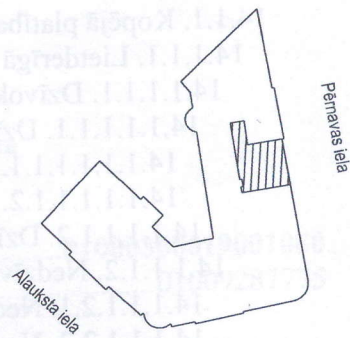
| Numurs | Nosaukums | Veids                   | Stāvs | Augstums (m) | Mazākais augstums (m) | Lielākais augstums (m) | Platība (m <sup>2</sup> ) | Eksploatācijā pieņemšanas gads(-i) |
|--------|-----------|-------------------------|-------|--------------|-----------------------|------------------------|---------------------------|------------------------------------|
| 1      | Gaitenis  | 2 - Dzīvokļa palīgtelpa | 6     | 2.88         | 2.88                  | 2.88                   | 3.9                       | Nav                                |
| 2      | Iekštelpa | 2 - Dzīvokļa palīgtelpa | 6     | 2.44         | 1.99                  | 2.88                   | 12.5                      | Nav                                |
| 3      | Iekštelpa | 2 - Dzīvokļa palīgtelpa | 6     | 2.88         | 2.88                  | 2.88                   | 9.1                       | Nav                                |
| 4      | Iekštelpa | 1 - Dzīvojamā telpa     | 6     | 2.64         | 2.64                  | 2.64                   | 8.9                       | Nav                                |
| 5      | Iekštelpa | 2 - Dzīvokļa palīgtelpa | 6     | 2.32         | 2.32                  | 2.32                   | 1.1                       | Nav                                |

## 18. Labiekārtojumi

|  |                   |
|--|-------------------|
| 18.1. Telpu grupas kadastra apzīmējums:..... | 01000360019001080 |
|--|-------------------|

| Reģistrētie labiekārtojumi                                 | Noteikšanas veids (ja ir) | Apjoms (ja ir) |
|--|---------------------------|----------------|
| Apkure. Centralizētā                                       | Apvidū ir konstatēts      |                |
| Aukstā ūdens apgāde. Centralizētā                          | Apvidū ir konstatēts      |                |
| Citi, iepriekš neklasificēti, labiekārtojumi. Vanna / duša | Apvidū ir konstatēts      |                |
| Elektroapgāde. Centralizētā                                | Apvidū ir konstatēts      |                |
| Kanalizācija. Centralizētā                                 | Apvidū ir konstatēts      |                |
| Vēdināšana. Dabiskā  | Apvidū ir konstatēts      |                |

|                                      |            |
|--------------------------------------|------------|
| 18.1.1. Labiekārtojumu datums: ..... | 01.10.2024 |
|--------------------------------------|------------|



| TĒLPU GRUPAS PLĀNS  |         |
|---------------------|---------|
| KADASTRA APZĪMĒJUMS | MĒROGS  |
| 01000360019001080   | 1 : 100 |