



**Istaba, telpa nr.1**



**Istaba, telpa nr.7**



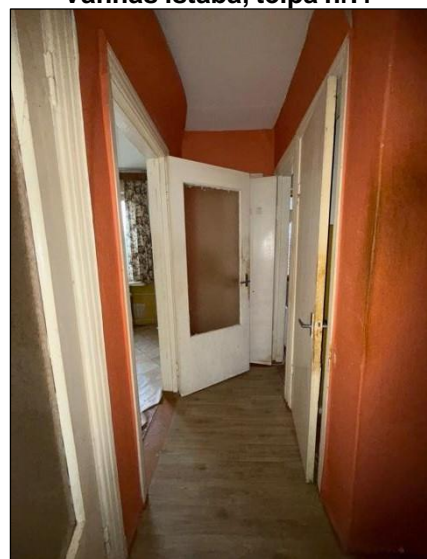
**Virtuve, telpa nr.2**



**Vannas istaba, telpa nr.4**



**Tualete, telpa nr.5**



**Gaitenis, telpa nr.6**



**Gaitenis, telpa nr.6**



**Dzīvokļa ārdurvis**



**Koplietošanas telpas**



**Kāpņutelpas ārdurvis**

## Nodalījuma noraksts

Kurzemes rajona tiesa

Pampāju pagasta zemesgrāmatas nodalījums Nr. 100000432268 - 14

Kadastra numurs: 84769000121

Ozolu iela 7 - 14, Pampāji, Pampāju pag., Saldus nov.

I daļas 1.iedaļa Nekustams īpašums, servitūti un reālnastas, pievienotie zemes gabali	Domājamā daļa	Platība, lielums
1.1. Dzīvoklis Nr. 14.		54.9 m <sup>2</sup>
1.2. Kopīpašuma domājamā daļa no būves (kadastra apzīmējums 84760050214001).	549/11665	
1.3. Kopīpašuma domājamā daļa no zemes (kadastra apzīmējums 84760050214). <i>Žurn. Nr. 300007668961, lēmums 27.09.2024., tiesnese Anželika Drekslere</i>	549/11665	
II daļas 1.iedaļa Nekustama īpašuma īpašnieks, īpašumtiesību pamats	Domājamā daļa	Summa
1.1. Īpašnieks: Saldus novada pašvaldība, reģistrācijas numurs 90009114646.	1	
1.2. Pamats: Saldus novada pašvaldības 2024.gada 13.augusta izziņa Nr. 4 - 26/3152. <i>Žurn. Nr. 300007668961, lēmums 27.09.2024., tiesnese Anželika Drekslere</i>		

Citu ierakstu daļās un iedaļās nav.

Informācija par apgrūtinājumiem, kas attiecas uz īpaši aizsargājamām dabas teritorijām vai mikroliegumiem – pieejama dabas datu pārvaldības sistēmā OZOLS <https://ozols.gov.lv/pub>

Informācijas prasītājs: Ina Vītola (e-lug). Pieprasījums izdarīts 07.10.2024 15:34:39.

Piezīme. Saskaņā ar Eiropas Parlamenta un Padomes 2016.gada 27.aprīļa Regulu Nr.2016/679 par fizisku personu aizsardzību attiecībā uz personas datu apstrādi un šādu datu brīvu apriti un ar ko atceļ Direktīvu 95/46/EK (Vispārīgā datu aizsardzības regula) katrs informācijas pieprasījums no datubāzes tiek reģistrēts.

VALSTS ZEMES DIENESTS

**TELPU GRUPAS KADASTRĀLĀS  
UZMĒRĪŠANAS LIETA**

Telpu grupas kadastra apzīmējums:.....84760050214001014  
Nosaukums:.....Dzīvoklis  
Adrese:.....Ozolu iela 7 - 14, Pampāji, Pampāju pag., Saldus nov.  
Kadastrālās uzmērīšanas datums:.....06.12.2007

Izdrukas ID: 390002784975	Izdrukas datums: 03.09.2024	1 no 3
---------------------------	-----------------------------	--------

Skaidrojumi:

Nav – Kadastra informācijas sistēmā dati nav reģistrēti; Neregistrē – atbilstoši normatīvajiem aktiem dati netiek reģistrēti

## Telpu grupas kadastrālās uzmērīšanas lieta

### 1. Kadastra objekta identifikators

1.1. Telpu grupas kadastra apzīmējums:.....84760050214001014

1.2. Nekustamā īpašuma kadastra numurs:.....84769000121

### 10. Būves pamatdati

10.1. Būves kadastra apzīmējums:.....84760050214001

10.1.1. Adrese:.....Ozolu iela 7, Pampāļi, Pampāļu pag., Saldus nov.

10.1.2. Nosaukums:.....Dzīvojamā māja

10.1.3. Galvenais lietošanas veids:.....1122 - Triju vai vairāku dzīvokļu mājas

10.1.4. Kopējā platība (m<sup>2</sup>):.....1672.4

10.1.5. Apbūves laukums (m<sup>2</sup>):.....539.3

10.1.6. Virszemes stāvu skaits:.....3

10.1.7. Pazemes stāvu skaits:.....1

10.1.8. Telpu grupu skaits:.....24

10.1.9. Eksploatācijā pieņemšanas gads(-i):.....1989

10.1.10. Eksploatācijas uzsākšanas gads:.....1987

10.1.11. Nolietojums (%):.....20

10.1.12. Nolietojuma aprēķina datums:.....Nav

10.1.13. Kadastrālās uzmērīšanas datums:.....06.12.2007

10.1.14. Būve ir pirmsreģistrēta:.....Nē

10.1.15. Veicot kadastrālo uzmērīšanu, būve apvidū nav konstatēta:.....Nē

10.1.16. Būve atrodas vai daļēji atrodas uz zemes vienības ar kadastra apzīmējumu:.....

84760050214

10.1.17. Funkcionāli saistīto ēku kadastra apzīmējumi:.....Nav

10.1.18. Dati par būves atzīmēm nav reģistrēti.

### 11. Būves tips

11.1. Būves kadastra apzīmējums:.....84760050214001

Tipa kods	Tipa nosaukums
11220103	Daudzdzīvokļu 3-5 stāvu mājas

### 12. Būves konstruktīvie elementi

12.1. Būves ar kadastra apzīmējumu 84760050214001 konstruktīvie elementi:

Nosaukums	Konstruktijas veids	Materiāls	Eksploatācijā pieņemšanas gads(-i)	Eksploatācijas uzsākšanas gads	Nolietojums (%)
Pamati	Nav	Dzelzsbetona, betona bloki	1989	1987	20
Sienas (vertikālā konstrukcija)	Nav	Cits neklasificēts materiāls	1989	1987	20
Pārsegumi	Nav	Betona, dzelzsbetona, ķieģeļu mūra velves	1989	1987	20
Jumta segums	Nav	Azbestcements loksnes	1989	1987	30

### 13. Būves apjoma rādītāji

13.1. Būves ar kadastra apzīmējumu 84760050214001 apjoma rādītāji:

Apjoma rādītāja veids	Apjoma rādītāja nosaukums	Apjoms un mērvienība	Tipa/ elementa kods	Tipa/ elementa nosaukums
Apbūves laukums	Nav	539.3 apbūves laukuma kv.m.	Nav	Nav
Kopējā platība	Nav	1672.4 kv.m.	Nav	Nav
Būvtilpums	Nav	5301 kub.m.	Nav	Nav

### 14. Kopējās platības sadalījums pa platību veidiem

14.1. Telpu grupa ar kadastra apzīmējumu.....84760050214001014

14.1.1. Kopējā platība (m<sup>2</sup>).....54.9

14.1.1.1. Lietderīgā platība (m<sup>2</sup>).....Nav

Izdrukas ID: 390002784975	Izdrukas datums: 03.09.2024	2 no 3
---------------------------	-----------------------------	--------

Skaidrojumi:

Nav – Kadastra informācijas sistēmā dati nav reģistrēti; Neregistrē – atbilstoši normatīvajiem aktiem dati netiek reģistrēti

14.1.1.1.1. Dzīvokļu kopējā platība (m <sup>2</sup> ).....	Nav
14.1.1.1.1.1. Dzīvokļu platība (m <sup>2</sup> ).....	47.9
14.1.1.1.1.1.1. Dzīvojamā platība (m <sup>2</sup> ).....	28.5
14.1.1.1.1.1.2. Dzīvokļu palīgtelpu platība (m <sup>2</sup> ).....	19.4
14.1.1.1.1.2. Dzīvokļu ārtelpu platība (m <sup>2</sup> ).....	7
14.1.1.1.2. Nedzīvojamo telpu platība (m <sup>2</sup> ).....	0
14.1.1.1.2.1. Nedzīvojamo iekštelpu platība (m <sup>2</sup> ).....	0
14.1.1.1.2.2. Nedzīvojamo ārtelpu platība (m <sup>2</sup> ).....	0
14.1.1.2. Koplietošanas palīgtelpu platība (m <sup>2</sup> ).....	0
14.1.1.2.1. Koplietošanas iekštelpu platība (m <sup>2</sup> ).....	0
14.1.1.2.2. Koplietošanas ārtelpu platība (m <sup>2</sup> ).....	0

## 16. Telpu grupas pamatdati

16.1. Telpu grupas kadastra apzīmējums:.....	84760050214001014
16.1.1. Adrese:.....	Ozolu iela 7 - 14, Pampāļi, Pampāļu pag., Saldus nov.
16.1.2. Nosaukums:.....	Dzīvoklis
16.1.3. Lietošanas veids:.....	1122 - Triju vai vairāku dzīvokļu mājas dzīvojamo telpu grupa
16.1.4. Stāvs (stāvi), kurā atrodas telpu grupa:.....	1
16.1.5. Telpu skaits:.....	8
16.1.6. Kopējā platība (m <sup>2</sup> ):.....	54.9
16.1.7. Kadastrālās uzmērīšanas datums:.....	06.12.2007
16.1.8. Eksploatācijā pieņemšanas gads(-i):.....	Nav
16.1.9. Telpu grupa ietilpst dzīvokļa īpašumā ar kadastra numuru:.....	84769000121
16.1.10. Telpu grupa ietilpst būvē ar kadastra apzīmējumu:.....	84760050214001
16.1.11. Būve atrodas vai daļēji atrodas uz zemes vienības ar kadastra apzīmējumu:.....	84760050214

## 17. Telpu grupas kopējās platības sadalījums pa telpu veidiem un telpu raksturojošie rādītāji

17.1. Telpu grupas kadastra apzīmējums:.....84760050214001014

Numurs	Nosaukums	Veids	Stāvs	Augstums (m)	Mazākais augstums (m)	Lielākais augstums (m)	Platība (m <sup>2</sup> )	Eksploatācijā pieņemšanas gads(-i)
1	Istaba	1 - Dzīvojamā telpa	1	2.55	2.55	2.55	17.2	Nav
2	Virtuve	2 - Dzīvokļa palīgtelpa	1	2.55	2.55	2.55	8.6	Nav
3	Pieliekamais	2 - Dzīvokļa palīgtelpa	1	2.55	2.55	2.55	0.9	Nav
4	Vannas istaba	2 - Dzīvokļa palīgtelpa	1	2.55	2.55	2.55	3.1	Nav
5	Tualete	2 - Dzīvokļa palīgtelpa	1	2.55	2.55	2.55	1.1	Nav
6	Gaitenis	2 - Dzīvokļa palīgtelpa	1	2.55	2.55	2.55	5.7	Nav
7	Istaba	1 - Dzīvojamā telpa	1	2.55	2.55	2.55	11.3	Nav
8	Lodžija	3 - Dzīvokļa ārtelpa	1	2.55	2.55	2.55	7	Nav

## 18. Labiekārtojumi

18.1. Telpu grupas kadastra apzīmējums.....84760050214001014

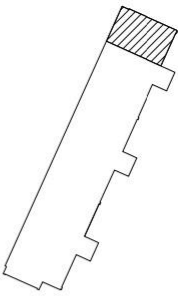
Reģistrētie labiekārtojumi	Noteikšanas veids (ja ir)	Apjoms (ja ir)
Apkure. Centralizētā	Dokuments	
Aukstā ūdens apgāde. Centralizētā	Dokuments	
Citi, iepriekš neklasificēti, labiekārtojumi. Pods / pisuārs / bidē	Dokuments	
Citi, iepriekš neklasificēti, labiekārtojumi. Vanna / duša	Dokuments	
Elektroapgāde. Centralizētā	Dokuments	
Kanalizācija. Centralizētā	Dokuments	
Karstā ūdens apgāde. Individuālā	Dokuments	
Vēdināšana. Dabiskā	Dokuments	

18.1.1. Labiekārtojumu datums: .....28.08.2024

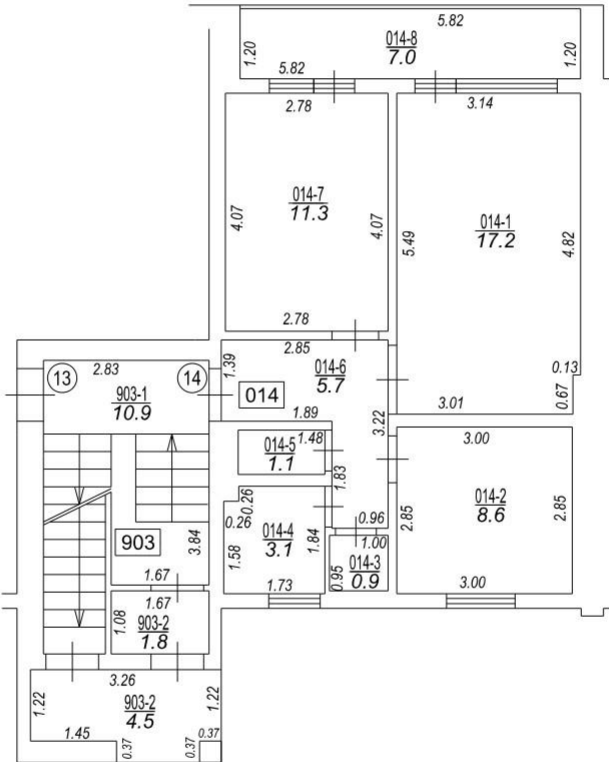
Izdrukas ID: 390002784975	Izdrukas datums: 03.09.2024	3 no 3
---------------------------	-----------------------------	--------

Skaidrojumi:

Nav – Kadastra informācijas sistēmā dati nav reģistrēti; Neregistrē – atbilstoši normatīvajiem aktiem dati netiek reģistrēti



Ozolu iela



TELPU GRUPAS PLĀNS		
KADASTRA APZĪMĒJUMS	MĒROGS	LPP.
84760050214001014	1 : 100	4



## Informatīvā izdruka no Kadastra informācijas sistēmas teksta datiem

Valsts zemes dienests

## Īpašums

Kadastra numurs	Nosaukums	Kadastrālā vērtība (EUR)	Zemesgrāmatas nodaļuma numurs	Administratīvā teritorija
84769000121	-	1717	100000432268	Pampāju pagasts, Saldus novads

Zemesgrāmatas apakšnodaļuma numurs:	14
Nekustamā īpašuma novērtējums kadastrā (EUR):	1717
Kopplatība:	54.90
Platības mērvienība:	m <sup>2</sup>
Prognozētā kadastrālā vērtība (EUR):	-
Projektētā kadastrālā vērtība (EUR):	2502 (pēc kadastra datu stāvokļa uz 03.09.2024; ar KV bāzes atskaiti uz 01.07.2022.)
Prognozētais īpašuma novērtējums (EUR):	-
Projektētais īpašuma novērtējums (EUR):	2502 (pēc kadastra datu stāvokļa uz 03.09.2024; ar KV bāzes atskaiti uz 01.07.2022.)

## Īpašuma sastāvs

## Dzīvokļa īpašumā ietilpstošās telpu grupas

Kadastra apzīmējums	Adrese	Kadastrālā vērtība (EUR)
84760050214001014	Ozolu iela 7 - 14, Pampāji, Pampāju pag., Saldus nov., LV-3882	1441
Kadastrālā vērtība (EUR):	1441	
Kadastrālās vērtības noteikšanas datums:	01.01.2024	
Prognozētā kadastrālā vērtība (EUR):	1441 (pēc kadastra datu stāvokļa uz 01.06.2024; fiskālā vērtība no 01.01.2025.)	
Projektētā kadastrālā vērtība (EUR):	1944 (pēc kadastra datu stāvokļa uz 10.06.2024; ar KV bāzes atskaiti uz 01.07.2019.)	
Projektētā kadastrālā vērtība (EUR):	2106 (pēc kadastra datu stāvokļa uz 03.09.2024; ar KV bāzes atskaiti uz 01.07.2022.)	
Nosaukums:	Dzīvoklis	
Lietošanas veids:	1122 - Triju vai vairāku dzīvokļu mājas dzīvojamo telpu grupa	
Stāvs (piesaistes):	1	
Telpu skaits:	8	
Kadastrālās uzmērīšanas datums:	06.12.2007	
Telpu grupas ekspluatācijā pieņemšanas gads(-i):	-	

## Kopējās platības sadalījums pa platību veidiem

Kopējā platība (kv.m.):	54.9
Dzīvojamo telpu platība (kv.m.):	54.9
Dzīvokļu platība (kv.m.):	47.9
Dzīvokļu dzīvojamā platība (kv.m.):	28.5
Dzīvokļu palīgtelpu platība (kv.m.):	19.4



Dzīvokļu ārtelpu platība (kv.m.):	7
Nedzīvojamo telpu platība (kv.m.):	0
Nedzīvojamo iekštelpu platība (kv.m.):	0
Nedzīvojamo ārtelpu platība (kv.m.):	0
Koplietošanas palīgtelpu platība (kv.m.):	0
Koplietošanas iekštelpu platība (kv.m.):	0
Koplietošanas ārtelpu platība (kv.m.):	0

**Telpas**

Telpas numurs telpu grupā	Nosaukums	Telpas veids	Stāvs	Augstums (m)	Mazākais augstums (m)	Lielākais augstums (m)	Platība (kv.m.)	Ekspluatācijā pieņemšanas gads(-i)
1	Istaba	Dzīvojamā telpa	1	2.55	2.55	2.55	17.2	-
2	Virtuve	Dzīvokļa palīgtelpa	1	2.55	2.55	2.55	8.6	-
3	Pieliekamais	Dzīvokļa palīgtelpa	1	2.55	2.55	2.55	0.9	-
4	Vannas istaba	Dzīvokļa palīgtelpa	1	2.55	2.55	2.55	3.1	-
5	Tualete	Dzīvokļa palīgtelpa	1	2.55	2.55	2.55	1.1	-
6	Gaitenis	Dzīvokļa palīgtelpa	1	2.55	2.55	2.55	5.7	-
7	Istaba	Dzīvojamā telpa	1	2.55	2.55	2.55	11.3	-
8	Lodžija	Dzīvokļa ārtelpa	1	2.55	2.55	2.55	7.0	-

**Reģistrētie labiekārtojumi**

Labiekārtojuma veids	Apjoms (ja tāds ir)	Labiekārtojuma noteikšanas veids (ja tāds ir)
Apkure. Centralizētā		Dokuments
Aukstā ūdens apgāde. Centralizētā		Dokuments
Citi, iepriekš neklasificēti, labiekārtojumi. Pods / pisuārs / bidē		Dokuments
Citi, iepriekš neklasificēti, labiekārtojumi. Vanna / duša		Dokuments
Elektroapgāde. Centralizētā		Dokuments
Kanalizācija. Centralizētā		Dokuments
Karstā ūdens apgāde. Individuālā		Dokuments
Vēdināšana. Dabiskā		Dokuments

Datums: 28.08.2024

**Pie dzīvokļa īpašuma piederošo zemes vienību domājamās daļas**

Kadastra apzīmējums	Adrese	Kadastrālās vērtības daļa atbilstoši nekustamā īpašuma sastāvam	Domājamā daļa
84760050214	Ozolu iela 7, Pampāji, Pampāju pag., Saldus nov., LV-3882	47.53	549/11665

**Pie dzīvokļa īpašuma piederošo būvju domājamās daļas**

Kadastra apzīmējums	Adrese	Kadastrālās vērtības daļa atbilstoši nekustamā īpašuma sastāvam	Domājamā daļa	FSO
84760050214001	Ozolu iela 7, Pampāji, Pampāju	228.73	549/11665	-

pag., Saldus nov., LV-3882			
<b>Zemesgrāmata</b>			
<b>Nosaukums</b>	<b>Lēmuma datums</b>	<b>Lēmuma pamatojums</b>	
Pampāju pagasta zemesgrāmata	27.09.2024	-	
<b>Dokumenti</b>			
<b>Dokumenta veids</b>	<b>Izdošanas datums</b>	<b>Izdošanas nr.</b>	<b>Izdevējietāde</b>
Pašvaldības vai valsts iestādes izziņa	13.08.2024	4-26/3152	Saldus novada pašvaldība
Iesniegums par kadastra objekta reģistrāciju vai datu aktualizāciju	13.08.2024	4-24.1/3153	Saldus novada pašvaldība; p.p. Grigute Anita

Šai informācijai ir tikai informatīvs raksturs un tai nav juridiska spēka.