



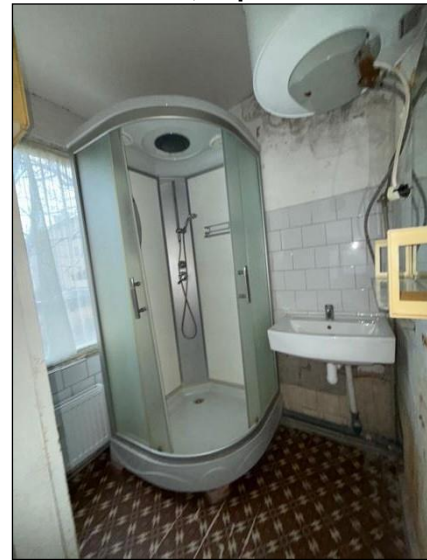
**Istaba, telpa nr.3**



**Istaba, telpa nr.2**



**Virtuve, telpa nr.4**



**Vannas istaba, telpa nr.6**



**Tualete, telpa nr.7**



**Gaitenis, telpa nr.7**



**Gaitenis, telpa nr.7**



**Dzīvokļa ārdurvis**



**Koplietošanas telpas**



**Kāpņutelpas ārdurvis**

## Nodalījuma noraksts

Kurzemes rajona tiesa

Pampāju pagasta zemesgrāmatas nodalījums Nr. 100000432218 - 2

Kadastra numurs: 84769000123

Ozolu iela 6 - 2, Pampāji, Pampāju pag., Saldus nov.

<i>I daļas 1.iedaļa</i> Nekustams īpašums, servitūti un reālīnastas, pievienotie zemes gabali	Domājamā daļa	Platība, lielums
1.1. Dzīvoklis Nr. 2.		54 m <sup>2</sup>
1.2. Kopīpašuma domājamā daļa no būves (kadastra apzīmējums 84760050213001).	540/12439	
1.3. Kopīpašuma domājamā daļa no zemes (kadastra apzīmējums 84760050213). <i>Žurn. Nr. 300007572594, lēmums 17.09.2024., tiesnese Jolanta Āboliņa</i>	540/12439	
<i>II daļas 1.iedaļa</i> Nekustama īpašuma īpašnieks, īpašumtiesību pamats	Domājamā daļa	Summa
1.1. Īpašnieks: Saldus novada pašvaldība, reģistrācijas numurs 90009114646.	1	
1.2. Pamats: Saldus novada pašvaldības 2024.gada 19.augusta pašvaldības izziņa Nr.4-26/3209. <i>Žurn. Nr. 300007572594, lēmums 17.09.2024., tiesnese Jolanta Āboliņa</i>		

Citu ierakstu daļās un iedaļās nav.

Informācija par apgrūtinājumiem, kas attiecas uz īpaši aizsargājamām dabas teritorijām vai mikroiegumiem – pieejama dabas datu pārvaldības sistēmā OZOLS <https://ozols.gov.lv/pub>

Informācijas prasītājs: Ina Vītola (e-lug). Pieprasījums izdarīts 20.09.2024 14:03:38.

Piezīme. Saskaņā ar Eiropas Parlamenta un Padomes 2016.gada 27.aprīļa Regulu Nr.2016/679 par fizisku personu aizsardzību attiecībā uz personas datu apstrādi un šādu datu brīvu apriti un ar ko atceļ Direktīvu 95/46/EK (Vispārīgā datu aizsardzības regula) katrs informācijas pieprasījums no datubāzes tiek reģistrēts.

VALSTS ZEMES DIENESTS

**TELPU GRUPAS KADASTRĀLĀS  
UZMĒRĪŠANAS LIETA**

Telpu grupas kadastra apzīmējums: .....84760050213001002  
Nosaukums: .....Dzīvoklis  
Adrese: .....Ozolu iela 6 - 2, Pampāļi, Pampāļu pag., Saldus nov.  
Kadastrālās uzmērīšanas datums: .....06.12.2007

Izdrukas ID: 390002782951	Izdrukas datums: 26.08.2024	1 no 4
---------------------------	-----------------------------	--------

Skaidrojumi:

Nav – Kadastra informācijas sistēmā dati nav reģistrēti; Neregistrē – atbilstoši normatīvajiem aktiem dati netiek reģistrēti

## Telpu grupas kadastrālās uzmērīšanas lieta

### 1. Kadastra objekta identifikators

1.1. Telpu grupas kadastra apzīmējums:.....84760050213001002

1.2. Nekustamā īpašuma kadastra numurs:.....Nav

### 10. Būves pamatdati

10.1. Būves kadastra apzīmējums:.....84760050213001

10.1.1. Adrese:.....Ozolu iela 6, Pampāji, Pampāļu pag., Saldus nov.

10.1.2. Nosaukums:.....Dzīvojamā māja

10.1.3. Galvenais lietošanas veids:.....1122 - Triju vai vairāku dzīvokļu mājas

10.1.4. Kopējā platība (m<sup>2</sup>):.....1736.7

10.1.5. Apbūves laukums (m<sup>2</sup>):.....561.7

10.1.6. Virszemes stāvu skaits:.....3

10.1.7. Pazemes stāvu skaits:.....1

10.1.8. Telpu grupu skaits:.....24

10.1.9. Eksploatācijā pieņemšanas gads(-i):.....1981

10.1.10. Eksploatācijas uzsākšanas gads:.....1981

10.1.11. Nolietojums (%):.....31

10.1.12. Nolietojuma aprēķina datums:.....29.06.2020

10.1.13. Kadastrālās uzmērīšanas datums:.....19.06.2020

10.1.14. Būve ir pirmsregistrēta:.....Nē

10.1.15. Veicot kadastrālo uzmērīšanu, būve apvidū nav konstatēta:.....Nē

10.1.16. Būve atrodas vai daļēji atrodas uz zemes vienības ar kadastra apzīmējumu:.....

84760050213

10.1.17. Funkcionāli saistīto ēku kadastra apzīmējumi:.....Nav

10.1.18. Dati par būves atzīmēm nav registrēti.

### 11. Būves tips

11.1. Būves kadastra apzīmējums:.....84760050213001

Tipa kods	Tipa nosaukums
I1220103	Daudzdzīvokļu 3-5 stāvu mājas

### 12. Būves konstruktīvie elementi

12.1. Būves ar kadastra apzīmējumu 84760050213001 konstruktīvie elementi:

Nosaukums	Konstrukcijas veids	Materiāls	Eksploatācijā pieņemšanas gads(-i)	Eksploatācijas uzsākšanas gads	Nolietojums (%)
Pamati	Nav	Dzelzsbetona, betona bloki	1981	1981	26
Sienas (vertikālā konstrukcija)	Nav	Arbolīta bloki, gāzbetona, gipsbetona, keramzītbetona paneļi, Ķieģeļu mūris 1,5 līdz 2,5 ķieģeļu biežumā, Ķieģeļu mūris 2,5 ķieģeļu biežumā vai biežāks	1981	1981	30
Pārsegumi	Nav	Dzelzsbetona paneļi, sijas	1981	1981	26
Jumta nesošā konstrukcija	Nav	Koks	1981	1981	30
Jumta segums	Nav	Azbestcimenta loksnes	1981	1981	60

### 13. Būves apjoma rādītāji

13.1. Būves ar kadastra apzīmējumu 84760050213001 apjoma rādītāji:

Apjoma rādītāja veids	Apjoma rādītāja nosaukums	Apjoms un mērvienība	Tipa/ elementa kods	Tipa/ elementa nosaukums
Apbūves laukums	Nav	561.7 apbūves laukuma kv.m.	Nav	Nav
Kopējā platība	Nav	1736.7 kv.m.	Nav	Nav

Izdrukas ID: 390002782951	Izdrukas datums: 26.08.2024	2 no 4
---------------------------	-----------------------------	--------

Skaidrojumi:

Nav – Kadastra informācijas sistēmā dati nav registrēti; Neregistrē – atbilstoši normatīvajiem aktiem dati netiek registrēti

Apjoma rādītāja veids	Apjoma rādītāja nosaukums	Apjoms un mērvienība	Tipa/ elementa kods	Tipa/ elementa nosaukums
Būvtilpums	Nav	5859 kub.m.	Nav	Nav

#### 14. Kopējās platības sadalījums pa platību veidiem

14.1. Telpu grupa ar kadastra apzīmējumu.....	84760050213001002
14.1.1. Kopējā platība (m <sup>2</sup> ).....	54
14.1.1.1. Lietderīgā platība (m <sup>2</sup> ).....	Nav
14.1.1.1.1. Dzīvokļu kopējā platība (m <sup>2</sup> ).....	Nav
14.1.1.1.1.1. Dzīvokļu platība (m <sup>2</sup> ).....	47
14.1.1.1.1.1.1. Dzīvojamā platība (m <sup>2</sup> ).....	28.2
14.1.1.1.1.1.2. Dzīvokļu palīgtelpu platība (m <sup>2</sup> ).....	18.8
14.1.1.1.1.2. Dzīvokļu ārtelpu platība (m <sup>2</sup> ).....	7
14.1.1.1.2. Nedzīvojamo telpu platība (m <sup>2</sup> ).....	0
14.1.1.1.2.1. Nedzīvojamo iekštelpu platība (m <sup>2</sup> ).....	0
14.1.1.1.2.2. Nedzīvojamo ārtelpu platība (m <sup>2</sup> ).....	0
14.1.1.2. Koplietošanas palīgtelpu platība (m <sup>2</sup> ).....	0
14.1.1.2.1. Koplietošanas iekštelpu platība (m <sup>2</sup> ).....	0
14.1.1.2.2. Koplietošanas ārtelpu platība (m <sup>2</sup> ).....	0

#### 16. Telpu grupas pamatdati

16.1. Telpu grupas kadastra apzīmējums:.....	84760050213001002
16.1.1. Adrese:.....	Ozolu iela 6 - 2, Pampāji, Pampāļu pag., Saldus nov.
16.1.2. Nosaukums:.....	Dzīvoklis
16.1.3. Lietošanas veids:.....	1122 - Triju vai vairāku dzīvokļu mājas dzīvojamo telpu grupa
16.1.4. Stāvs (stāvi), kurā atrodas telpu grupa:.....	1
16.1.5. Telpu skaits:.....	8
16.1.6. Kopējā platība (m <sup>2</sup> ):.....	54
16.1.7. Kadastrālās uzmērīšanas datums:.....	06.12.2007
16.1.8. Eksploatācijā pieņemšanas gads(-i):.....	Nav
16.1.9. Telpu grupa ietilpst dzīvokļa īpašumā ar kadastra numuru:.....	Nav
16.1.10. Telpu grupa ietilpst būvē ar kadastra apzīmējumu:.....	84760050213001
16.1.11. Būve atrodas vai daļēji atrodas uz zemes vienības ar kadastra apzīmējumu:.....	84760050213

#### 17. Telpu grupas kopējās platības sadalījums pa telpu veidiem un telpu raksturojošie rādītāji

17.1. Telpu grupas kadastra apzīmējums:.....84760050213001002

Numurs	Nosaukums	Veids	Stāvs	Augstums (m)	Mazākais augstums (m)	Lielākais augstums (m)	Platība (m <sup>2</sup> )	Eksploatācijā pieņemšanas gads(-i)
1	Gaitenis	2 - Dzīvokļa palīgtelpa	1	2.44	2.44	2.44	5.2	Nav
2	Istaba	1 - Dzīvojamā telpa	1	2.44	2.44	2.44	12.4	Nav
3	Istaba	1 - Dzīvojamā telpa	1	2.44	2.44	2.44	15.8	Nav
4	Virtuve	2 - Dzīvokļa palīgtelpa	1	2.44	2.44	2.44	9	Nav
5	Pieliekamais	2 - Dzīvokļa palīgtelpa	1	2.44	2.44	2.44	0.8	Nav
6	Vannas istaba	2 - Dzīvokļa palīgtelpa	1	2.44	2.44	2.44	2.7	Nav
7	Tualetes	2 - Dzīvokļa palīgtelpa	1	2.44	2.44	2.44	1.1	Nav
8	Lodžija	3 - Dzīvokļa ārtelpa	1	2.5	2.5	2.5	7	Nav

#### 18. Labiekārtojumi

18.1. Telpu grupas kadastra apzīmējums.....84760050213001002

Reģistrētie labiekārtojumi	Noteikšanas veids (ja ir)	Apjoms (ja ir)
Apkure. Centralizētā	Dokuments	
Aukstā ūdens apgāde. Centralizētā	Dokuments	
Citi, iepriekš neklasificēti, labiekārtojumi. Pods / pusuārs / bidē	Dokuments	
Citi, iepriekš neklasificēti, labiekārtojumi. Vanna / duša	Dokuments	
Elektroapgāde. Centralizētā	Dokuments	
Gāzes apgāde. Vietējā. Balonu	Dokuments	
Kanalizācija. Centralizētā	Dokuments	
Karstā ūdens apgāde. Individuālā	Dokuments	
Kurināmais. Cretais	Dokuments	
Vēdināšana. Dabiskā	Dokuments	

Izdrukas ID: 390002782951	Izdrukas datums: 26.08.2024	3 no 4
---------------------------	-----------------------------	--------

Skaidrojumi:

Nav – Kadastra informācijas sistēmā dati nav reģistrēti; Neregistrē – atbilstoši normatīvajiem aktiem dati netiek reģistrēti

18.1.1. Labiekārtojumu datums: .....23.08.2024

Izdrukas ID: 390002782951	Izdrukas datums: 26.08.2024	4 no 4
---------------------------	-----------------------------	--------

Skaidrojumi:

Nav – Kadastra informācijas sistēmā dati nav reģistrēti; Neregistrē – atbilstoši normatīvajiem aktiem dati netiek reģistrēti









## Informatīvā izdruka no Kadastra informācijas sistēmas teksta datiem

Valsts zemes dienests

## Īpašums

Kadastra numurs	Nosaukums	Kadastrālā vērtība (EUR)	Zemesgrāmatas nodaļuma numurs	Administratīvā teritorija
84769000123	-	1571	100000432218	Pampāju pagasts, Saldus novads

Zemesgrāmatas apakšnodaļuma numurs:	2
Nekustamā īpašuma novērtējums kadastrā (EUR):	1571
Kopplatība:	54.00
Platības mērvienība:	m <sup>2</sup>
Prognozētā kadastrālā vērtība (EUR):	-
Projektētā kadastrālā vērtība (EUR):	2420 (pēc kadastra datu stāvokļa uz 03.09.2024; ar KV bāzes atskaiti uz 01.07.2022.)
Prognozētais īpašuma novērtējums (EUR):	-
Projektētais īpašuma novērtējums (EUR):	2420 (pēc kadastra datu stāvokļa uz 03.09.2024; ar KV bāzes atskaiti uz 01.07.2022.)

## Īpašuma sastāvs

## Dzīvokļa īpašumā ietilpstošās telpu grupas

Kadastra apzīmējums	Adrese	Kadastrālā vērtība (EUR)
84760050213001002	Ozolu iela 6 - 2, Pampāji, Pampāju pag., Saldus nov., LV-3882	1336
Kadastrālā vērtība (EUR):	1336	
Kadastrālās vērtības noteikšanas datums:	01.01.2024	
Prognozētā kadastrālā vērtība (EUR):	1336 (pēc kadastra datu stāvokļa uz 01.06.2024; fiskālā vērtība no 01.01.2025.)	
Projektētā kadastrālā vērtība (EUR):	1909 (pēc kadastra datu stāvokļa uz 10.06.2024; ar KV bāzes atskaiti uz 01.07.2019.)	
Projektētā kadastrālā vērtība (EUR):	2068 (pēc kadastra datu stāvokļa uz 03.09.2024; ar KV bāzes atskaiti uz 01.07.2022.)	
Nosaukums:	Dzīvoklis	
Lietošanas veids:	1122 - Triju vai vairāku dzīvokļu mājas dzīvojamo telpu grupa	
Stāvs (piesaistes):	1	
Telpu skaits:	8	
Kadastrālās uzmērīšanas datums:	06.12.2007	
Telpu grupas ekspluatācijā pieņemšanas gads(-i):	-	

## Kopējās platības sadalījums pa platību veidiem

Kopējā platība (kv.m.):	54
Dzīvojamo telpu platība (kv.m.):	54
Dzīvokļu platība (kv.m.):	47
Dzīvokļu dzīvojamā platība (kv.m.):	28.2
Dzīvokļu palīgtelpu platība (kv.m.):	18.8

Dzīvokļu ārtelpu platība (kv.m.):	7
Nedzīvojamo telpu platība (kv.m.):	0
Nedzīvojamo iekštelpu platība (kv.m.):	0
Nedzīvojamo ārtelpu platība (kv.m.):	0
Koplietošanas palīgtelpu platība (kv.m.):	0
Koplietošanas iekštelpu platība (kv.m.):	0
Koplietošanas ārtelpu platība (kv.m.):	0

**Telpas**

Telpas numurs telpu grupā	Nosaukums	Telpas veids	Stāvs	Augstums (m)	Mazākais augstums (m)	Lielākais augstums (m)	Platība (kv.m.)	Ekspluatācijā pieņemšanas gads(-i)
1	Gaitenis	Dzīvokļa palīgtelpa	1	2.44	2.44	2.44	5.2	-
2	Istaba	Dzīvojamā telpa	1	2.44	2.44	2.44	12.4	-
3	Istaba	Dzīvojamā telpa	1	2.44	2.44	2.44	15.8	-
4	Virtuve	Dzīvokļa palīgtelpa	1	2.44	2.44	2.44	9.0	-
5	Pieliekamais	Dzīvokļa palīgtelpa	1	2.44	2.44	2.44	0.8	-
6	Vannas istaba	Dzīvokļa palīgtelpa	1	2.44	2.44	2.44	2.7	-
7	Tualete	Dzīvokļa palīgtelpa	1	2.44	2.44	2.44	1.1	-
8	Lodžija	Dzīvokļa ārtelpa	1	2.5	2.5	2.5	7.0	-

**Reģistrētie labiekārtojumi**

Labiekārtojuma veids	Apjoms (ja tāds ir)	Labiekārtojuma noteikšanas veids (ja tāds ir)
Apkure. Centralizētā		Dokuments
Aukstā ūdens apgāde. Centralizētā		Dokuments
Citi, iepriekš neklasificēti, labiekārtojumi. Pods / pisuārs / bidē		Dokuments
Citi, iepriekš neklasificēti, labiekārtojumi. Vanna / duša		Dokuments
Elektroapgāde. Centralizētā		Dokuments
Gāzes apgāde. Vietējā. Balonu		Dokuments
Kanalizācija. Centralizētā		Dokuments
Karstā ūdens apgāde. Individuālā		Dokuments
Kurināmais. Cietais		Dokuments
Vēdināšana. Dabiskā		Dokuments

Datums: 23.08.2024

**Pie dzīvokļa īpašuma piederošo zemes vienību domājamās daļas**

Kadastra apzīmējums	Adrese	Kadastrālās vērtības daļa atbilstoši nekustamā īpašuma sastāvam	Domājamā daļa
84760050213	Ozolu iela 6, Pampāji, Pampāju pag., Saldus nov., LV-3882	41.89	540/12439

**Pie dzīvokļa īpašuma piederošo būvju domājamās daļas**

Kadastra apzīmējums	Adrese	Kadastrālās vērtības daļa atbilstoši nekustamā īpašuma sastāvam	Domājamā daļa	FSO
84760050213001	Ozolu iela 6, Pampāji, Pampāju pag., Saldus nov., LV-3882	193.36	540/12439	-

**Zemesgrāmata**

Nosaukums	Lēmuma datums	Lēmuma pamatojums
Pampāju pagasta zemesgrāmata	17.09.2024	-

**Dokumenti**

Dokumenta veids	Izdošanas datums	Izdošanas nr.	Izdevējietāde
Pašvaldības vai valsts iestādes izziņa	19.08.2024	4-26/3209	Saldus novada pašvaldība; p.p. Zusts Māris
Iesniegums par kadastra objekta reģistrāciju vai datu aktualizāciju	16.08.2024	4-24.1/3210	Saldus novada pašvaldība; p.p. Grigute Anita

Šai informācijai ir tikai informatīvs raksturs un tai nav juridiska spēka.