



Skats uz zemes vienību ar kadastra apzīmējumu 8462 005 0205



Skats uz zemes vienību ar kadastra apzīmējumu 8462 005 0205



Skats uz zemes vienību ar kadastra apzīmējumu 8462 005 0205



Piebraucamais ceļš, kas šķērso zemes vienību, kuram nav noteikts ceļa servitūts



Skats uz zemes vienību ar kadastra apzīmējumu 8462 005 0205



Skats uz zemes vienību ar kadastra apzīmējumu 8462 005 0205

Nodalījuma noraksts

Kurzemes rajona tiesa

Kursišu pagasta zemesgrāmatas nodalījums Nr. 10000850477

Kadastra numurs: 84620050248

Nosaukums: Laukaiši

Kursišu pag., Saldus nov.

I daļas 1.iedaļa Nekustams īpašums, servitūti un reālnastas, pievienotie zemes gabali	Domājamā daļa	Platība, lielums
1.1. Zemes vienība (kadastra apzīmējums 84620050205). <i>Žurn. Nr. 300006852592, lēmums 24.05.2024., tiesnese Dina Rīna</i>		2.41 ha
II daļas 1.iedaļa Nekustama īpašuma īpašnieks, īpašumtiesību pamats	Domājamā daļa	Summa
1.1. Īpašnieks: Saldus novada pašvaldība, reģistrācijas numurs 90009114646. 1.2. Pamats: Saldus novada pašvaldības 2024.gada 13.maija uzziņa Nr.4-26/1810 par pašvaldībai piekrītošo zemes gabalu. <i>Žurn. Nr. 300006852592, lēmums 24.05.2024., tiesnese Dina Rīna</i>	1	

Citu ierakstu daļās un iedaļās nav.

Informācija par apgrūtinājumiem, kas attiecas uz īpaši aizsargājamām dabas teritorijām vai mikroiegumiem – pieejama dabas datu pārvaldības sistēmā OZOLS <https://ozols.gov.lv/pub>

Informācijas prasītājs: Ina Vītola (e-lug). Pieprasījums izdarīts 27.05.2024 09:04:59.

Piezīme. Saskaņā ar Eiropas Parlamenta un Padomes 2016.gada 27.aprīļa Regulu Nr.2016/679 par fizisku personu aizsardzību attiecībā uz personas datu apstrādi un šādu datu brīvu apriti un ar ko atceļ Direktīvu 95/46/EK (Vispārīgā datu aizsardzības regula) katrs informācijas pieprasījums no datubāzes tiek reģistrēts.

LATVIJAS REPUBLIKA

ZEMES ROBEŽU PLĀNS

Zemes vienības kadastra apzīmējums: 8462 005 0205

Plāns izgatavots pamatojoties uz Kursiņu pagasta padomes 2008.gada 25.septembra lēmumu Nr.13 "Par statusa "pašvaldībai piekritīga zeme" noteikšanu nomas zemes - lauksaimniecībā izmantojamā zeme" (protokols Nr.10).

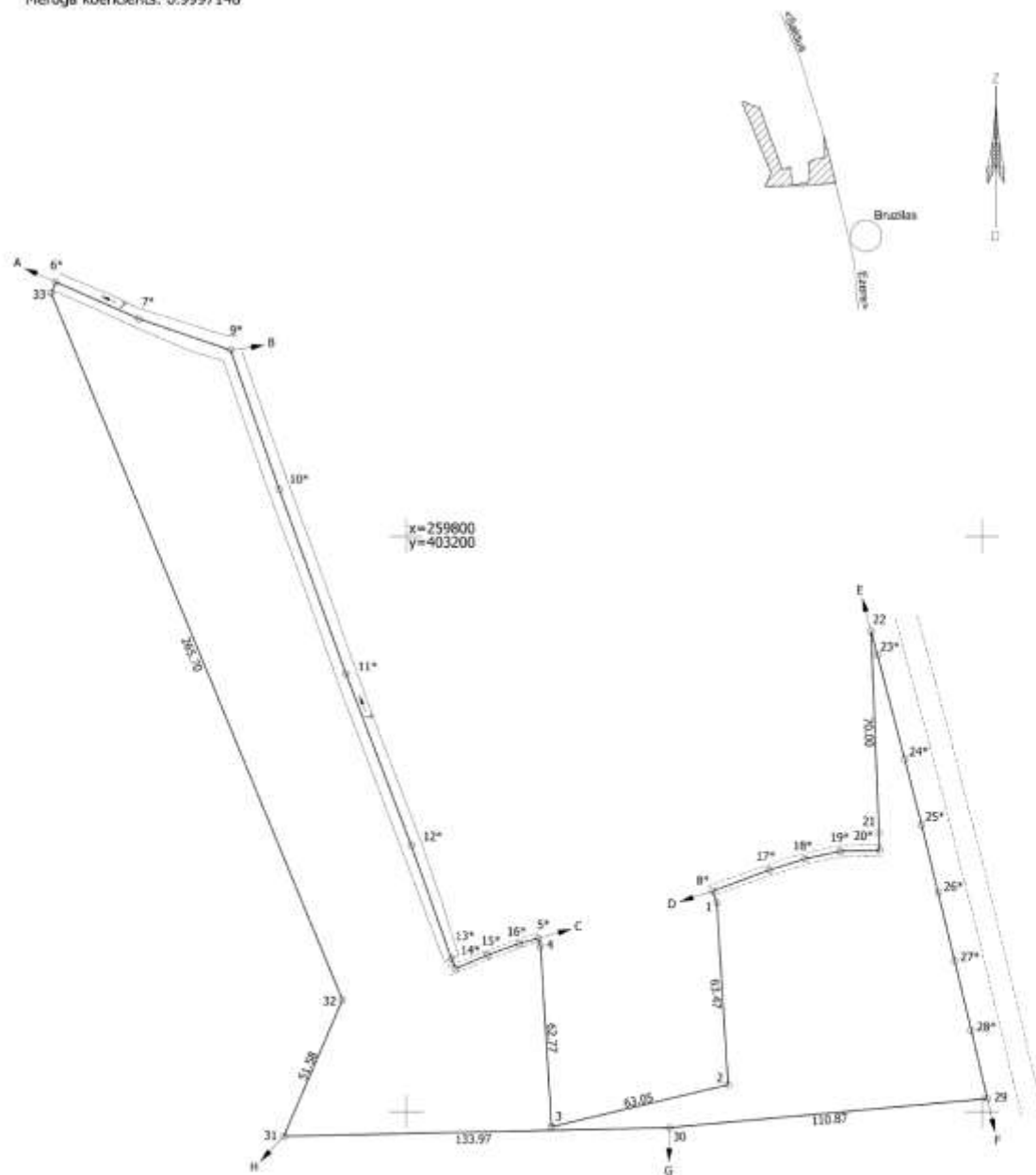
Robežas noteiktas: 2024. gada 7.martā

Plāna mērogs 1:2000

Zemes vienības platība: 2.41 ha

Zemes vienība uzmērīta LKS-92 TM
Mēroga koeficients: 0.9997148

Zemes vienības izvietojuma shēma



Robežojošo zemes vienību saraksts:
no A līdz B: 84620050017 - "Tīreļi";
no B līdz C: 84620050037 - "Pļavnieki";
no C līdz D: 84620050133 - "Barakas";
no D līdz E: 84620050037 - "Pļavnieki";
no E līdz F: 84620050139;
no F līdz G: 84620050076;
no G līdz H: 84620050028 - "Silmači";
no H līdz A: 84620050011 - "Bērzkalni".

Zemes vienības platība 2.41 ha

Zemes robežu plāns	8462 005 0205	Plāna mērogs 1:2000	2. lapa no 2
Mērnieks Oskars Zērnis sertifikāta Nr. AB0180	Plāns sagatavots atbilstoši Ministru kabineta 2011.gada 27.decembra noteikumiem Nr.1019 "Zemes kadastrālās uzmērīšanas noteikumi"		

LATVIJAS REPUBLIKA

APGRŪTINĀJUMU PLĀNS

Zemes vienības kadastra apzīmējums: 8462 005 0205

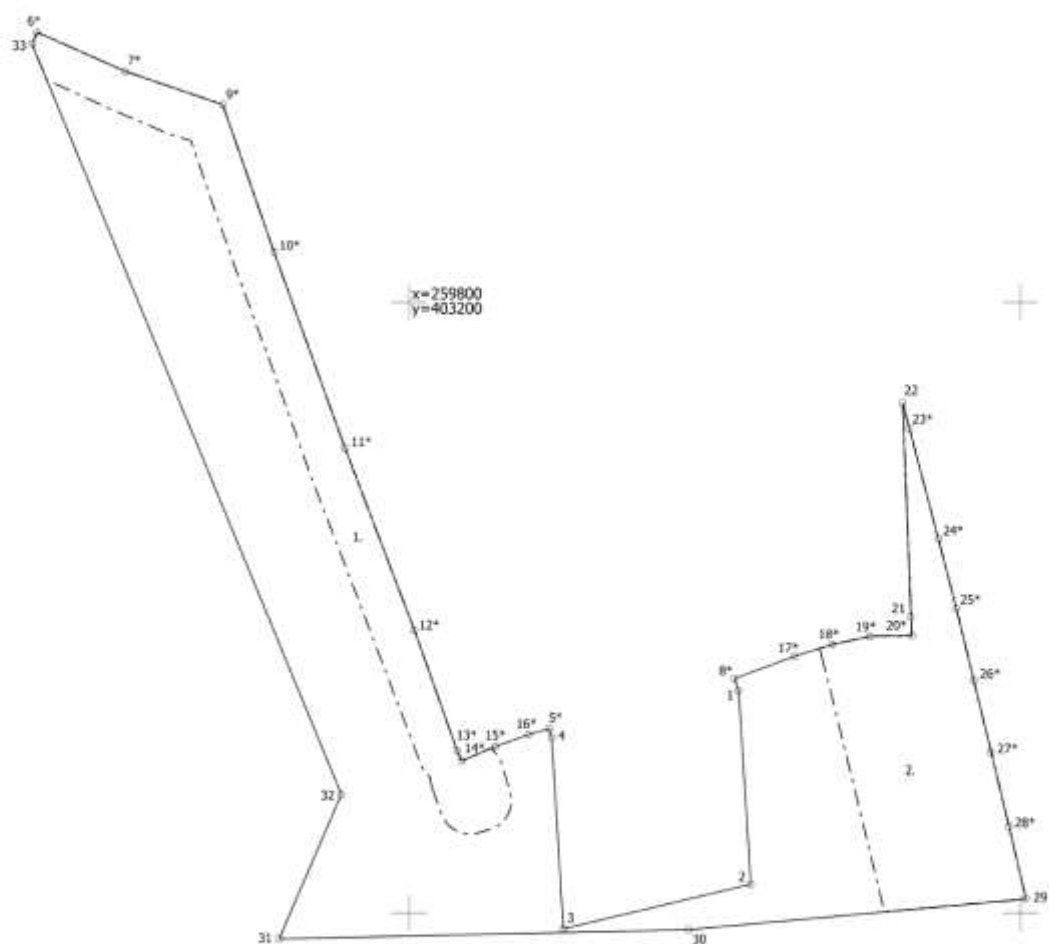
Apgrūtinājumu saraksts:

1.	7311041000 - ūdensnotekas (ūdensteču regulēta posma un speciāli raktas gultnes), kā arī uz tās esošas hidrotehniskas būves un ierīces ekspluatācijas aizsargjoslas teritorija lauksaimniecībā izmantojamās zemēs - 0.44 ha
2.	7312030302 - ekspluatācijas aizsargjoslas teritorija gar valsts reģionālajiem autoceļiem lauku apvidos - 0.48 ha
3.	7312050101 - ekspluatācijas aizsargjoslas teritorija gar elektrisko tīklu gaisvadu līniju ārpus pilsētām un ciemiem ar nominālo spriegumu līdz 20 kilovoltiem - 0.06 ha
4.	7312050101 - ekspluatācijas aizsargjoslas teritorija gar elektrisko tīklu gaisvadu līniju ārpus pilsētām un ciemiem ar nominālo spriegumu līdz 20 kilovoltiem - 0.17 ha

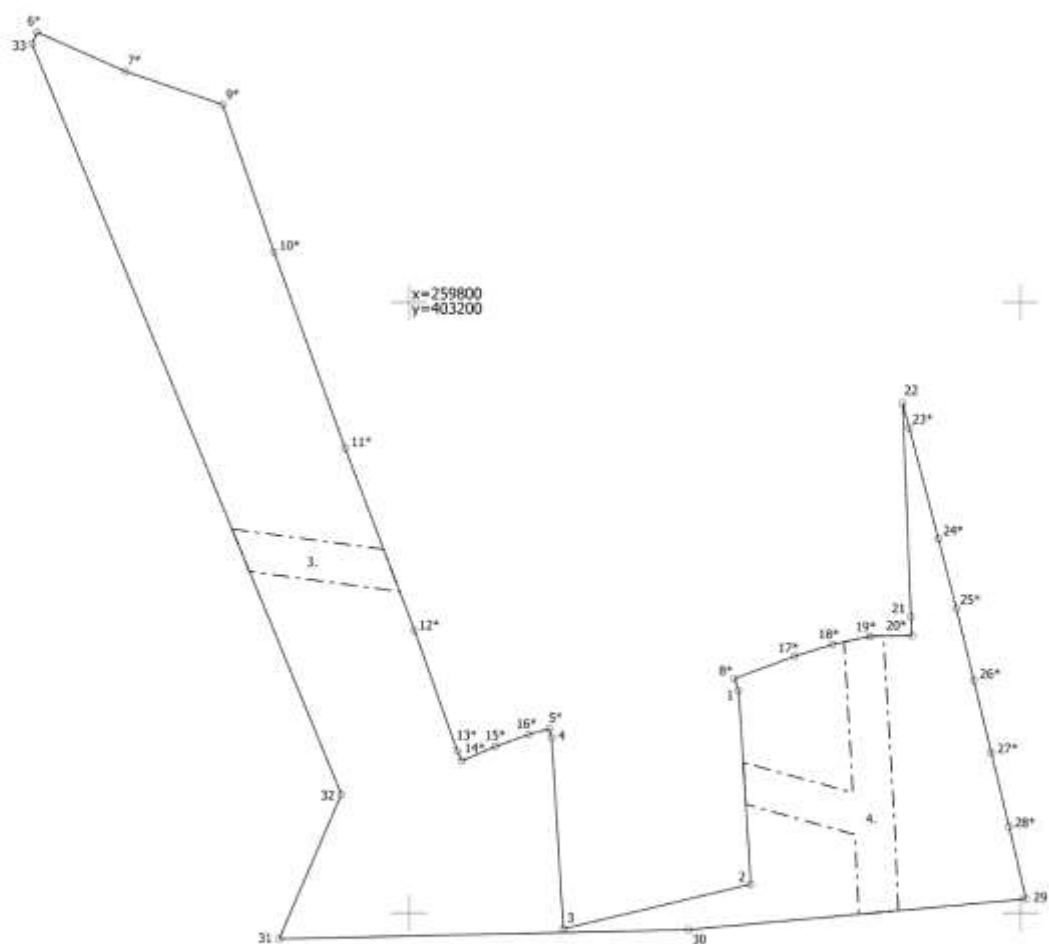
Plānā attēlota informācija par apgrūtinājumiem 2024. gada 7.martā

Plāna mērogs 1:2000

Zemes vienības platība: 2.41 ha



Aprūtinājumu plāns	8462 005 0205	Plāna mērogs 1:2000	2. lapa no 3
Mērnieks Oskars Zērnis sertifikāta Nr. AB0180	Plāns sagatavots atbilstoši Ministru kabineta 2011.gada 27.decembra noteikumiem Nr.1019 "Zemes kadastrālās uzmērīšanas noteikumi"		



Aprūtinājumu plāns	8462 005 0205	Plāna mērogs 1:2000	3. lapa no 3
Mērnieks Oskars Zēnis sertifikāta Nr. AB0180	Plāns sagatavots atbilstoši Ministru kabineta 2011.gada 27.decembra noteikumiem Nr.1019 "Zemes kadastrālās uzmērīšanas noteikumi"		



Informatīvā izdruka no Kadastra informācijas sistēmas teksta datiem

Valsts zemes dienests

Īpašums

Kadastra numurs	Nosaukums	Kadastrālā vērtība (EUR)	Zemesgrāmatas nodalījuma numurs	Administratīvā teritorija
84620050248	Laukaiši	2116	100000850477	Kursiņu pagasts, Saldus novads

Nekustamā īpašuma novērtējums kadastrā (EUR):	2116
Kopplatība:	2.4100
Platības mērvienība:	ha
Prognozētā kadastrālā vērtība (EUR):	2116 (pēc kadastra datu stāvokļa uz 01.06.2024; izmantošanai no 01.01.2025.)
Projektētā kadastrālā vērtība (EUR):	-
Prognozētais īpašuma novērtējums (EUR):	2116 (pēc kadastra datu stāvokļa uz 01.06.2024; izmantošanai no 01.01.2025.)
Projektētais īpašuma novērtējums (EUR):	-

Īpašuma sastāvs

Zemes vienības

Kadastra apzīmējums	Dzīvokļu īpašumos nesadalītās domājamās daļas	Kadastrālā vērtība atbilstoši dzīvokļa īpašumos nesadalītajai domājamajai daļai (EUR)	Adrese
84620050205	1/1	2116	-

Kadastrālā vērtība (EUR):	2116
Kadastrālās vērtības noteikšanas datums:	03.05.2024
Nekustamā īpašuma objekta platība:	2.4100
Nekustamā īpašuma objekta platības mērvienība:	ha
Statuss:	nekustamais īpašums
Vidējais LIZ kvalitātes novērtējums ballēs:	46
Prognozētā kadastrālā vērtība (EUR):	2116 (pēc kadastra datu stāvokļa uz 01.06.2024; izmantošanai no 01.01.2025.)
Projektētā kadastrālā vērtība (EUR):	9376 (pēc kadastra datu stāvokļa uz 04.12.2023; ar KV bāzes atskaiti uz 01.07.2019.)

Zemes vienības platības sadalījums pa lietošanas veidiem

Platība:	2.4100
Platības mērvienība:	ha
Lauksaimniecībā izmantojamās zemes platība:	2.2700
t.sk. Aramzemes platība:	2.2700
t.sk. Augļu dārzu platība:	0.0000
t.sk. Pļavu platība:	0.0000
t.sk. Ganību platība:	0.0000
no tām meliorētā lauksaimniecībā izmantojamā zeme:	0.0000
Mežu platība:	0.0000

t.sk. Jaunaudzes platība:	0.0000
Krūmāju platība:	0.0000
Purvu platība:	0.0000
Ūdens objektu zeme:	0.1000
t.sk. Zeme zem ūdeņiem:	0.1000
t.sk. Zeme zem zivju dīkiem:	0.0000
Zemes zem ēkām platība:	0.0000
Zemes zem ceļiem platība:	0.0400
Pārējās zemes platība:	0.0000

Lietošanas mērķi

Mērķis	Kods	Platība	Platības mērvienība
Zeme, uz kuras galvenā saimnieciskā darbība ir lauksaimniecība	0101	2.4100	ha

Apgrūtinājumi

Nr.	Noteikšanas datums	Tips	Apraksts	Platība	Mērv.
1	07.03.2024	7311041000	ūdensnotekas (ūdensteču regulēta posma un speciāli raktas gultnes), kā arī uz tās esošas hidrotehniskas būves un ierīces ekspluatācijas aizsargjoslas teritorija lauksaimniecībā izmantojamās zemēs	0.4400	ha
2	07.03.2024	7312030302	ekspluatācijas aizsargjoslas teritorija gar valsts reģionālajiem autoceļiem lauku apvidos	0.4800	ha
3	07.03.2024	7312050101	ekspluatācijas aizsargjoslas teritorija gar elektrisko tīklu gaisvadu līniju ārpus pilsētām un ciemiem ar nominālo spriegumu līdz 20 kilovoltiem	0.0600	ha
4	07.03.2024	7312050101	ekspluatācijas aizsargjoslas teritorija gar elektrisko tīklu gaisvadu līniju ārpus pilsētām un ciemiem ar nominālo spriegumu līdz 20 kilovoltiem	0.1700	ha

Īpašnieki

Personas kods / reģ. nr.	Vārds, uzvārds / Nosaukums	Domājamās daļas	Personas statuss	Īpašuma kad. nr. / būves kad. apz.	Adrese
90009114646	Saldus novada pašvaldība	1/1	pašvaldība	84620050248	Striķu iela 3, Saldus, Saldus nov., LV-3801

Šai informācijai ir tikai informatīvs raksturs un tai nav juridiska spēka.

Kartes skata izdrukā



Saturs

Pilsētas	Inženierbūves (punkti) KK	Ēkas KK
Valsts pilsēta	Uzmērīta inženierbūve (punkts)	Uzmērīta ēka
Novada pilsēta	Vektorizēta inženierbūve (punkts)	Vektorizēta ēka
Novads	Uzmērīta pazemes inženierbūve (punkts)	Uzmērīta pazemes ēka
Pagasti	Vektorizēta pazemes inženierbūve (punkts)	Vektorizēta pazemes ēka
Ciemi	Inženierbūves (līnijas) KK	Ceļa servitūta teritorijas KK
Latvijas Republikas teritorija	Uzmērīta inženierbūve (līnija)	Ēku servitūta teritorijas KK
Gaļveno ceļu viduslīnijas	Vektorizēta inženierbūve (līnija)	Ūdens lietošanas servitūta teritorija KK
Valsts galvenais autoceļš	Uzmērīta pazemes inženierbūve (līnija)	Zemes vienības daļas KK
Valsts pirmās šķiras autoceļš	Vektorizēta pazemes inženierbūve (līnija)	Zemes vienības KK
Valsts otrās šķiras autoceļš	Inženierbūves (laukumi) KK	Uzmērīta zemes vienība
Ielas un ceļi	Uzmērīta inženierbūve (laukums)	Ierādīta zemes vienība
Pašvaldības ceļš	Vektorizēta inženierbūve (laukums)	Projektēta zemes vienība
Iela	Uzmērīta pazemes inženierbūve (laukums)	
	Vektorizēta pazemes inženierbūve (laukums)	

Šai izdrukai ir tikai informatīvs raksturs un tai nav juridiska spēka.

Autortiesības

Ortofotokarte mērogā 1:10 000 (Autors: © Latvijas Ģeotelpiskās informācijas aģentūra, 2013-2022)
 Nekustamā īpašuma valsts kadastra informācijas sistēmas dati, 2024.gads
 Valsts adresu reģistra informācijas sistēmas dati, 2024.gads

Kadastra informācija par zemes vienības reģistrāciju/aktualizāciju un tās vērtību

1. Kadastra objekta identifikators

1.1. Zemes vienības kadastra apzīmējums:.....84620050205

1.2. Nekustamā īpašuma kadastra numurs:.....84620050248

6. Zemes vienības pamatdati

6.1. Zemes vienība ar kadastra apzīmējumu.....84620050205

6.1.1. Adrese:..... Nav

6.1.2. Zemes vienības statuss:.....pašvaldībai piekrišīgā zeme

6.1.3. Zemes vienības platība:.....2.41ha

6.1.4. Zemes vienības platības sadalījums pa lietošanas veidiem ha:

Lauksaimniecībā izmantojamā zeme (LIZ)					Mežs	Kriņķmājs	Purvs	Ūdens objektu zeme			Zeme zem ēkām un pagalmiem	Zeme zem ceļiem	Pārējās zemes	LIZ meliorētās (reģistrācija veikta līdz 31.12.2007)
Kopā	t. sk. Aranzeme	t. sk. Augļu dārzis	t. sk. Pļava	t. sk. Ganības				Kopā	t. sk. Zeme zem ūdeņiem	t. sk. Zeme zem zivju dīķiem				
2.27	2.27							0.1	0.1			0.04		

6.1.5. Zemes vienības vidējais LIZ kvalitātes novērtējums ballēs:..... 46

6.1.6. Jaunaudzes platība:.....Nav

6.1.7. Dati par zemes vienības atzīmēm nav reģistrēti.

6.1.8. Uz zemes vienības ir reģistrētas būves ar kadastra apzīmējumu(-iem):..... Nav

6.1.9. Uz zemes vienības ir pirmsreģistrētas būves ar kadastra apzīmējumu(-iem):..... Nav

6.1.10. Veicot kadastrālo uzmērīšanu apvidū nav konstatētas būves ar kadastra apzīmējumu(-iem):..... Nav

7. Zemes vienības daļas pamatdati

7.1. Dati par zemes vienības daļu nav reģistrēti

8. Zemes vienības, zemes vienības daļas nekustamā īpašuma lietošanas mērķi

8.1. Zemes vienība ar kadastra apzīmējumu84620050205

Nekustamā īpašuma lietošanas mērķis	NLM kods	Kopplatība, ha	Lauksaimniecībā izmantojamā zeme (LIZ)					Mežs	Kriņķmājs	Purvs	Ūdens objektu zeme			Zeme zem ēkām un pagalmiem	Zeme zem ceļiem	Pārējās zemes	LIZ meliorētās (reģistrācija veikta līdz 31.12.2007)
			Kopā	t. sk. Aranzeme	t. sk. Augļu dārzis	t. sk. Pļava	t. sk. Ganības				Kopā	t. sk. Zeme zem ūdeņiem	t. sk. Zeme zem zivju dīķiem				
	Kopā:	2.41	2.27	2.27						0.1	0.1			0.04			
0101 - Zeme, uz kuras galvenā saimnieciskā darbība ir lauksaimniecība	0101	2.41	2.27	2.27						0.1	0.1			0.04			

9. Nekustamā īpašuma objekta aprūtinājumi

9.1. Zemes vienības kadastra apzīmējums.....84620050205

Kārtas numurs	Aprūtinājuma kods	Aprūtinājuma apraksts	Aprūtinājumam piekrišīgā platība	Aprūtinājuma noteikšanas datums
1	7311041000	ūdensnotekas (ūdensceļu regulēta posma un speciāli raktus gultnes), kā arī uz tās esošas hidrotehniskas būves un ierīces ekspluatācijas aizsargjoslas teritorija lauksaimniecībā izmantojamās zemēs	0.44ha	07.03.2024
2	7312030302	ekspluatācijas aizsargjoslas teritorija gar valsts reģionālajiem autoceļiem lauku apvidos	0.48ha	07.03.2024
3	7312050101	ekspluatācijas aizsargjoslas teritorija gar elektrisko tīklu gaisvadu līniju ārpus pilsētām un ciemiem ar nominālo spriegumu līdz 20 kilovoltiem	0.06ha	07.03.2024

Izdrukas ID: 390002756230

Izdrukas datums: 07.05.2024

1 no 2

Skaidrojumi:

Nav - Kadastra informācijas sistēmā dati nav reģistrēti; Neregistrē - atbilstoši normatīvajiem aktiem dati netiek reģistrēti

Kārtas numurs	Apgrūtinājuma kods	Apgrūtinājuma apraksts	Apgrūtinājumam piekrītīgā platība	Apgrūtinājuma noteikšanas datums
4	7312050101	eksploatacijas aizsargjoslas teritorija gar elektrisko tīklu gaisvadu līniju ārpus pilsētām un ciemiem ar nominālo spriegumu līdz 20 kilovoltiem	0.17ha	07.03.2024

19. Nomas pamatdati

19.1. Noma nav reģistrēta

20. Kadastra informācijas sistēmā uzturētās aktuālās vērtības

20.1. Nekustamā īpašuma novērtējums kadastrā:2116 EUR

20.2. Nekustamā īpašuma kadastrālā vērtība:2116 EUR

20.3. Nekustamā īpašuma objekta kadastrālā vērtība:

20.3.1. Zemes vienība ar kadastra apzīmējumu84620050205

Kadastrālā vērtība	Vērtēšanas datums	Mežaudzes vērtība
2116 EUR	03.05.2024	Nav

24. Zemes vienības, zemes vienības daļas kadastrālā uzmērīšana

24.1. Zemes vienība ar kadastra apzīmējumu84620050205

24.1.1. Mērniecības metode:uzmērīts LKS-92TM

24.1.2. Uzmērīšanas datums:07.03.2024

24.1.3. Mērnieks:Oskars Zēmis

Skaidrojumi:

Nav - Kadastra informācijas sistēmā dati nav reģistrēti; Neregistrē - atbilstoši normatīvajiem aktiem dati netiek reģistrēti