

# VALSTS ZEMES DIENESTS

## ĒKAS KADASTRĀLĀS UZMĒRĪŠANAS LIETA

Būves kadastra apzīmējums:.....66010120020005  
Nosaukums:.....Kantora ēka  
Adrese:.....Mehanizācijas iela 2, Limbaži, Limbažu nov.  
Kadastrālās uzmērīšanas datums:.....22.12.2021

Izdrukas ID: 390002549359	Izdrukas datums: 28.12.2021	1 no 4
---------------------------	-----------------------------	--------

Skaidrojumi:

Nav – Kadastra informācijas sistēmā dati nav reģistrēti; Nereģistrē – atbilstoši normatīvajiem aktiem dati netiek reģistrēti

## Ēkas kadastrālās uzmērīšanas lieta

### 1. Kadastra objekta identifikators

1.1. Būves kadastra apzīmējums:.....66010120020005

1.2. Nekustamā īpašuma kadastra numurs:.....66015120030

### 10. Būves pamatdati

10.1. Būves kadastra apzīmējums:.....66010120020005

10.1.1. Adrese:.....Mehанизācijas iela 2, Limbaži, Limbažu nov.

10.1.2. Nosaukums:.....Kantora ēka

10.1.3. Galvenais lietošanas veids:.....1220 - Biroju ēkas

10.1.4. Kopējā platība (m<sup>2</sup>):.....366.6

10.1.5. Apbūves laukums (m<sup>2</sup>):.....297

10.1.6. Virszemes stāvu skaits:.....2

10.1.7. Pazemes stāvu skaits:.....0

10.1.8. Telpu grupu skaits:.....2

10.1.9. Eksploatācijā pieņemšanas gads(-i):.....Nav

10.1.10. Eksploatācijas uzsākšanas gads:.....1962

10.1.11. Nolietojums (%):.....31

10.1.12. Nolietojuma aprēķina datums:.....24.12.2021

10.1.13. Kadastrālās uzmērīšanas datums:.....22.12.2021

10.1.14. Būve ir pirmsreģistrēta:.....Nē

10.1.15. Veicot kadastrālo uzmērīšanu, būve apvidū nav konstatēta:.....Nē

10.1.16. Būve atrodas vai daļēji atrodas uz zemes vienības ar kadastra apzīmējumu:.....  
66010120160

10.1.17. Funkcionāli saistīto ēku kadastra apzīmējumi:.....Nav

### 11. Būves tips

11.1. Būves kadastra apzīmējums:.....66010120020005

Tipa kods	Tipa nosaukums
12200101	Biroju ēkas

### 12. Būves konstruktīvie elementi

12.1. Būves ar kadastra apzīmējumu 66010120020005 konstruktīvie elementi:

Nosaukums	Konstruktijas veids	Materiāls	Eksploatācijā pieņemšanas gads(-i)	Eksploatācijas uzsākšanas gads	Nolietojums (%)
Pamati	Monolītais dzelzsbetons (lentveida)	Monolītais dzelzsbetons	Nav	1962	30
Ārsienas un karkasi	Koka karkasa konstrukcija (biezumā vairāk par 15 cm), Ķieģeļu mūris (½ ķieģeļa biezumā)	Koka karkasa konstrukcijas, Silikātkieģeļi	Nav	1962	30
Pārsegumi	Koka siju pārsegums ar koka aizpildījumu	Koka dēļi, Koka sijas	Nav	1962	30
Jumts (nesošā konstrukcija)	Koka konstrukcijas	Koka spāres	Nav	1962	30
Jumts (segums)	Azbestcements, loksnes, Ruberoīds	Azbestcements, loksnes, Ruberoīds	Nav	1962	30

### 13. Būves apjoma rādītāji

13.1. Būves ar kadastra apzīmējumu 66010120020005 apjoma rādītāji:

Apjoma rādītāja veids	Apjoma rādītāja nosaukums	Apjoms un mērvienība	Tipa/ elementa kods	Tipa/ elementa nosaukums
Apbūves laukums	Nav	297 apbūves laukuma kv.m.	Nav	Nav

Izdrukas ID: 390002549359	Izdrukas datums: 28.12.2021	2 no 4
---------------------------	-----------------------------	--------

Skaidrojumi:

Nav – Kadastra informācijas sistēmā dati nav reģistrēti; Neregistrē – atbilstoši normatīvajiem aktiem dati netiek reģistrēti

Apjoma rādītāja veids	Apjoma rādītāja nosaukums	Apjoms un mērvienība	Tipa/ elementa kods	Tipa/ elementa nosaukums
Kopējā platība	Nav	366.6 kv.m.	Nav	Nav
Augstums	Nav	7 m	Nav	Nav
Būvtilpums	Nav	1370 kub.m.	Nav	Nav

#### 14. Kopējās platības sadalījums pa platību veidiem

14.1. Būve ar kadastra apzīmējumu.....	66010120020005
14.1.1. Kopējā platība (m <sup>2</sup> ).....	366.6
14.1.1.1. Lietderīgā platība (m <sup>2</sup> ).....	366.6
14.1.1.1.1. Dzīvokļu kopējā platība (m <sup>2</sup> ).....	0
14.1.1.1.1.1. Dzīvokļu platība (m <sup>2</sup> ).....	0
14.1.1.1.1.1.1. Dzīvojamā platība (m <sup>2</sup> ).....	0
14.1.1.1.1.1.2. Dzīvokļu palīgtelpu platība (m <sup>2</sup> ).....	0
14.1.1.1.1.2. Dzīvokļu ārtelpu platība (m <sup>2</sup> ).....	0
14.1.1.1.2. Nedzīvojamo telpu platība (m <sup>2</sup> ).....	366.6
14.1.1.1.2.1. Nedzīvojamo iekštelpu platība (m <sup>2</sup> ).....	366.6
14.1.1.1.2.2. Nedzīvojamo ārtelpu platība (m <sup>2</sup> ).....	0
14.1.1.2. Koplietošanas palīgtelpu platība (m <sup>2</sup> ).....	0
14.1.1.2.1. Koplietošanas iekštelpu platība (m <sup>2</sup> ).....	0
14.1.1.2.2. Koplietošanas ārtelpu platība (m <sup>2</sup> ).....	0

#### 16. Telpu grupas pamatdati

16.1. Telpu grupas kadastra apzīmējums:.....	66010120020005002
16.1.1. Adrese:.....	Nav
16.1.2. Nosaukums:.....	Biroja telpu grupa
16.1.3. Lietošanas veids:.....	1220 - Biroja telpu grupa
16.1.4. Stāvs (stāvi), kurā atrodas telpu grupa:.....	1, 2
16.1.5. Telpu skaits:.....	12
16.1.6. Kopējā platība (m <sup>2</sup> ):.....	233.2
16.1.7. Kadastrālās uzmērīšanas datums:.....	22.12.2021
16.1.8. Eksploatācijā pieņemšanas gads(-i):.....	Nav
16.1.9. Telpu grupa ietilpst dzīvokļa īpašumā ar kadastra numuru:.....	Nav
16.1.10. Telpu grupa ietilpst būvē ar kadastra apzīmējumu:.....	66010120020005
16.1.11. Būve atrodas vai daļēji atrodas uz zemes vienības ar kadastra apzīmējumu:.....	66010120160
16.2. Telpu grupas kadastra apzīmējums:.....	66010120020005003
16.2.1. Adrese:.....	Nav
16.2.2. Nosaukums:.....	Biroja telpu grupa
16.2.3. Lietošanas veids:.....	1220 - Biroja telpu grupa
16.2.4. Stāvs (stāvi), kurā atrodas telpu grupa:.....	1, 2
16.2.5. Telpu skaits:.....	10
16.2.6. Kopējā platība (m <sup>2</sup> ):.....	133.4
16.2.7. Kadastrālās uzmērīšanas datums:.....	22.12.2021
16.2.8. Eksploatācijā pieņemšanas gads(-i):.....	Nav
16.2.9. Telpu grupa ietilpst dzīvokļa īpašumā ar kadastra numuru:.....	Nav
16.2.10. Telpu grupa ietilpst būvē ar kadastra apzīmējumu:.....	66010120020005
16.2.11. Būve atrodas vai daļēji atrodas uz zemes vienības ar kadastra apzīmējumu:.....	66010120160

#### 17. Telpu grupas kopējās platības sadalījums pa telpu veidiem un telpu raksturojošie rādītāji

17.1. Telpu grupas kadastra apzīmējums:.....	66010120020005002
--	-------------------

Numurs	Nosaukums	Veids	Stāvs	Augstums (m)	Mazākais augstums (m)	Lielākais augstums (m)	Platība (m <sup>2</sup> )	Eksploatācijā pieņemšanas gads(-i)
1	Halle, gaitenis	4 - Nedzīvojamā iekštelpa		2.52	2.52	2.52	62.3	Nav

Izdrukas ID: 390002549359	Izdrukas datums: 28.12.2021	3 no 4
---------------------------	-----------------------------	--------

Skaidrojumi:

Nav – Kadastra informācijas sistēmā dati nav reģistrēti; Neregistrē – atbilstoši normatīvajiem aktiem dati netiek reģistrēti

Numurs	Nosaukums	Veids	Stāvs	Augstums (m)	Mazākais augstums (m)	Lielākais augstums (m)	Platība (m <sup>2</sup> )	Eksploatācijā pieņemšanas gads(-i)
2	Noliktava	4 - Nedzīvojamā iekštelpa	1	2.49	2.49	2.49	6.5	Nav
3	Palīgtelpa	4 - Nedzīvojamā iekštelpa	1	2.71	2.71	2.71	6.2	Nav
4	Ofisa telpa	4 - Nedzīvojamā iekštelpa	1	2.6	2.6	2.6	24.8	Nav
5	Tualete	4 - Nedzīvojamā iekštelpa	1	2.39	2.2	2.58	6	Nav
6	Kabinets	4 - Nedzīvojamā iekštelpa	1	2.68	2.68	2.68	9.7	Nav
7	Darba kabinets	4 - Nedzīvojamā iekštelpa	1	2.6	2.6	2.6	25.9	Nav
8	Atpūtas telpa ar virtuvi	4 - Nedzīvojamā iekštelpa	1	2.52	2.52	2.52	12.5	Nav
9	Noliktava	4 - Nedzīvojamā iekštelpa	1	2.55	2.55	2.55	8.7	Nav
10	Pieliekamais	4 - Nedzīvojamā iekštelpa	2	2.5	2.5	2.5	2.9	Nav
11	Kāpņu telpa	4 - Nedzīvojamā iekštelpa	2	2.93	2.93	2.93	1.8	Nav
12	Atpūtas telpa	4 - Nedzīvojamā iekštelpa	2	2.87	2.87	2.87	65.9	Nav

17.2. Telpu grupas kadastra apzīmējums:.....66010120020005003

Numurs	Nosaukums	Veids	Stāvs	Augstums (m)	Mazākais augstums (m)	Lielākais augstums (m)	Platība (m <sup>2</sup> )	Eksploatācijā pieņemšanas gads(-i)
1	Koridors	4 - Nedzīvojamā iekštelpa	1	2.55	2.55	2.55	8.9	Nav
2	Darba kabinets	4 - Nedzīvojamā iekštelpa	1	2.59	2.59	2.59	12.4	Nav
3	Darba kabinets	4 - Nedzīvojamā iekštelpa	1	2.61	2.61	2.61	22.6	Nav
4	Saimniecības noliktava	4 - Nedzīvojamā iekštelpa	1	2.58	2.58	2.58	9.4	Nav
5	Vannas istaba	4 - Nedzīvojamā iekštelpa	1	2.56	2.56	2.56	4.3	Nav
6	Kabinets	4 - Nedzīvojamā iekštelpa	1	2.59	2.59	2.59	9.9	Nav
7	Atpūtas telpa	4 - Nedzīvojamā iekštelpa	2	2.35	2.2	2.49	16.9	Nav
8	Koridors	4 - Nedzīvojamā iekštelpa	2	2.12	2.08	2.16	8.8	Nav
9	Ofisa telpa	4 - Nedzīvojamā iekštelpa	2	2.38	2.38	2.38	15	Nav
10	Darba kabinets	4 - Nedzīvojamā iekštelpa	2	2.35	2.35	2.35	25.2	Nav

## 18. Labiekārtojumi

18.1. Būves kadastra apzīmējums.....66010120020005

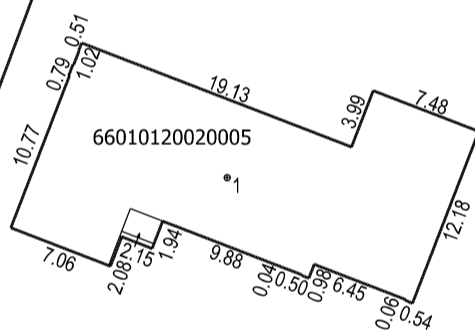
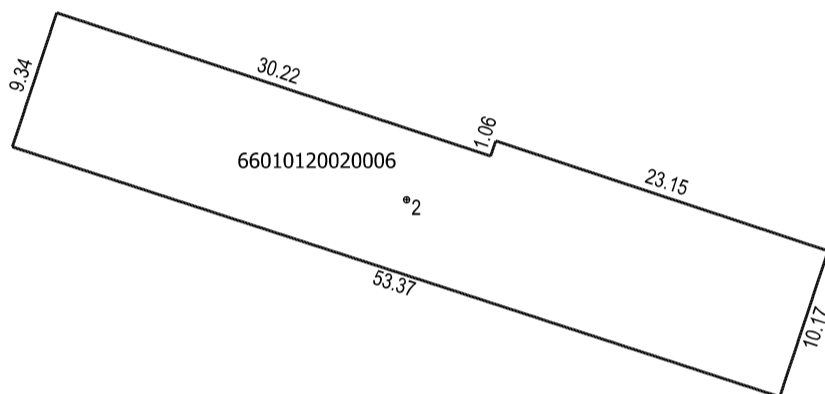
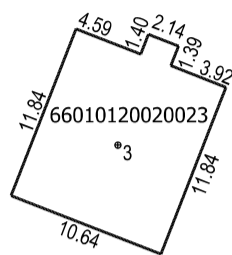
Reģistrētie labiekārtojumi	Noteikšanas veids (ja ir)	Apjoms (ja ir)
Apkure. Centralizētā	Apvidū ir konstatēts	
Aukstā ūdens apgāde. Centralizētā	Apvidū ir konstatēts	
Citi, iepriekš neklasificēti, labiekārtojumi. Pods / pusuārs / bidē	Apvidū ir konstatēts	
Citi, iepriekš neklasificēti, labiekārtojumi. Vanna / duša	Apvidū ir konstatēts	
Drošības sistēmas. Aizsargsignalizācijas sistēma	Apvidū ir konstatēts	
Drošības sistēmas. Uguns aizsardzības sistēma	Apvidū ir konstatēts	
Elektroapgāde. Centralizētā	Apvidū ir konstatēts	
Kanalizācija. Centralizētā	Apvidū ir konstatēts	
Karstā ūdens apgāde. Individuālā	Apvidū ir konstatēts	
Vājstrāvas tīkli. TV	Apvidū ir konstatēts	
Vēdināšana. Dabiskā	Apvidū ir konstatēts	
Vēdināšana. Piespiedu	Apvidū ir konstatēts	

18.1.1. Labiekārtojumu datums: .....22.12.2021

**Kadastra apzīmējuma pārejas tabula:**

Kadastra apzīmējumi pirms sadalīšanas	Adrese pirms sadalīšanas	Kadastra apzīmējumi pēc sadalīšanas	Adrese pēc sadalīšanas	Telpu grupu dzēšanas datums	Pamatojums
66010120020005001	Mehānizācijas iela 2, Limbaži	66010120020005002	Mehānizācijas iela 2, Limbaži	: 2021.12.24.	20.09.2020. Apliecinājuma karte
		66010120020005003	Mehānizācijas iela 2, Limbaži		

Mehanizācijas iela

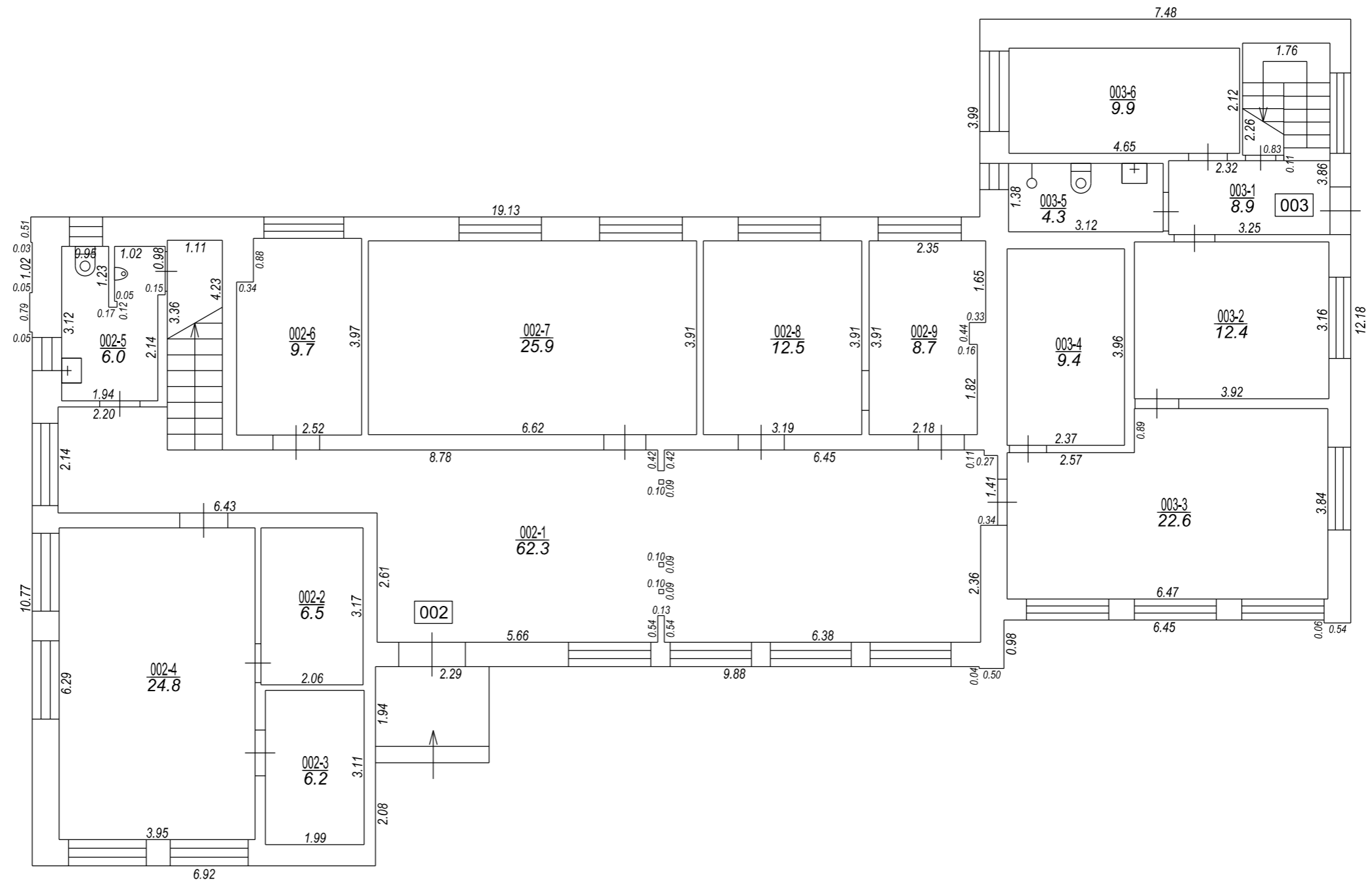


Būves punkta koordinātas  
Latvijas koordinātu sistēmā LKS-92

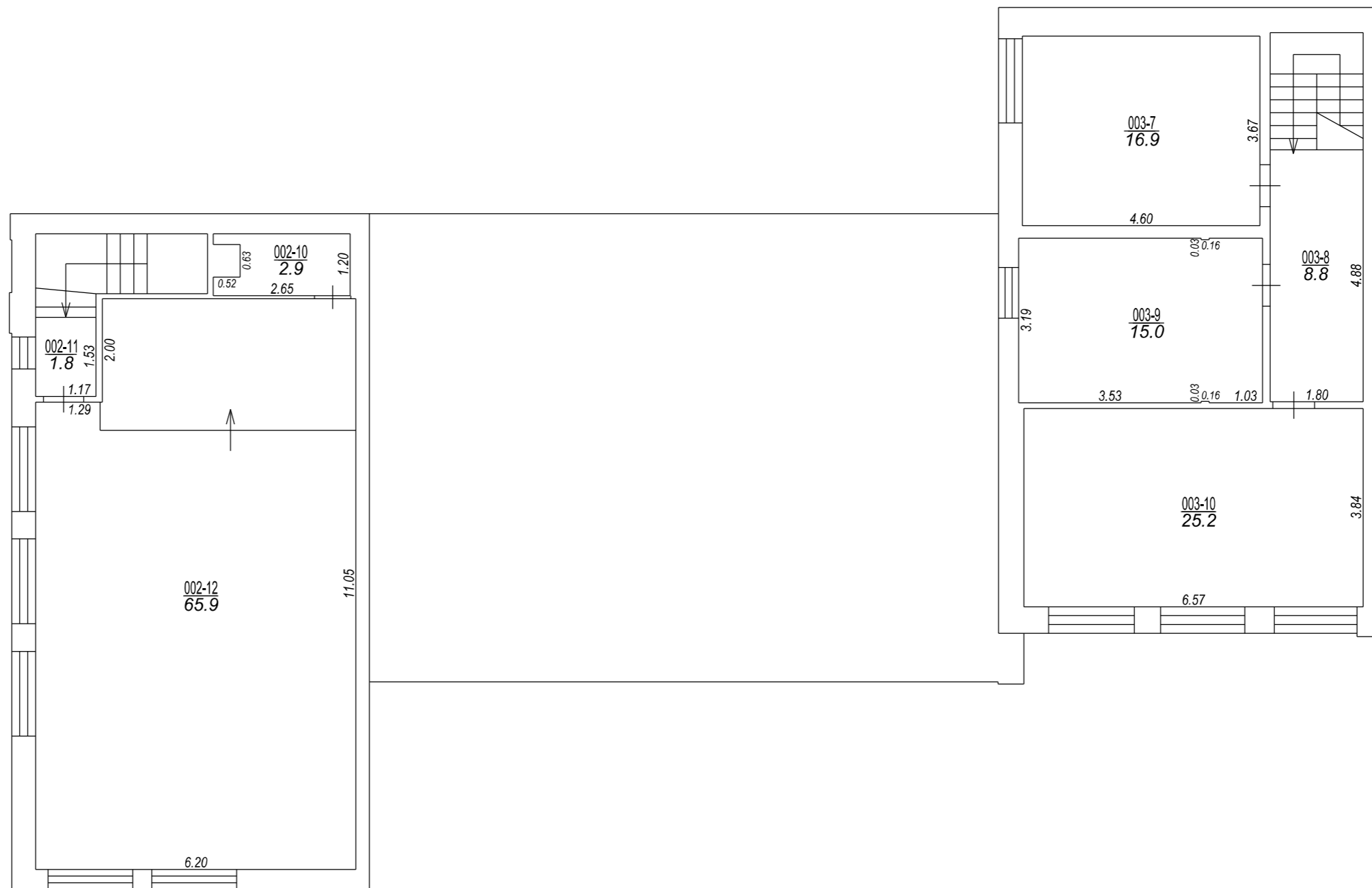
Punkta nr	x	y
1	374759.66	543811.59
2	374791.33	543841.45
3	374828.41	543832.34

APBŪVES PLĀNS

KADASTRA APZĪMĒJUMS	MĒROGS	LPP.
66010120160	1 : 500	6



STĀVA PLĀNS			
KADASTRA APZĪMĒJUMS	STĀVS	MĒROGS	LPP.
66010120020005	1	1 : 100	7



STĀVA PLĀNS			
KADASTRA APZĪMĒJUMS	STĀVS	MĒROGS	LPP.
66010120020005	2	1 : 100	8



66010120020005\_20211222\_EF\_1



66010120020005\_20211222\_EF\_2



66010120020005\_20211222\_EF\_3



66010120020005\_20211222\_EF\_4

